

BULLETIN HYDROLOGIQUE de la région ALSACE

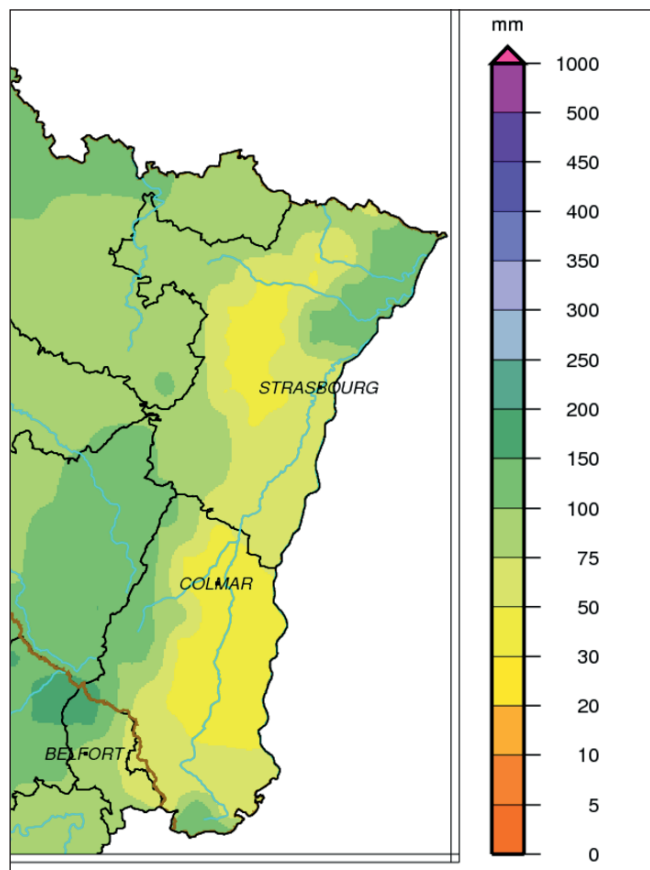
Situation du mois de JUILLET 2017



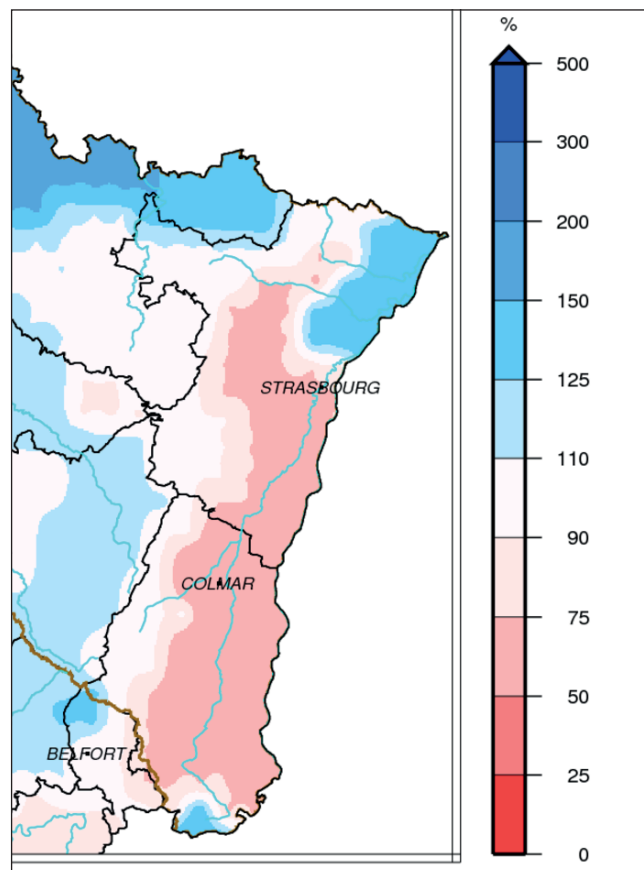
PLUVIOMÉTRIE

Données : Météo France

Evolution des précipitations mensuelles (en mm) et rapports à la normale (en %)



Précipitations de juillet 2017



Rapports à la normale pour juillet 2017

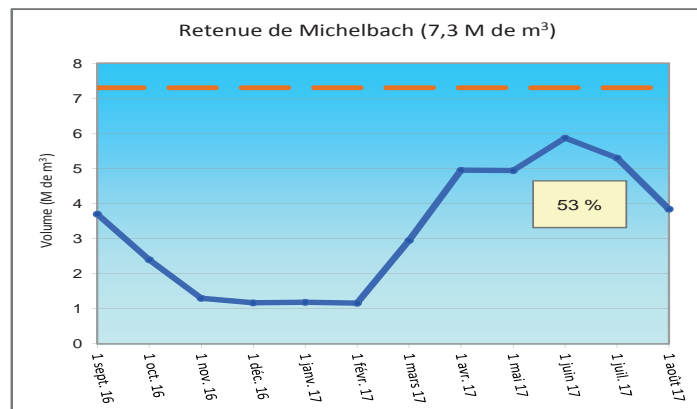
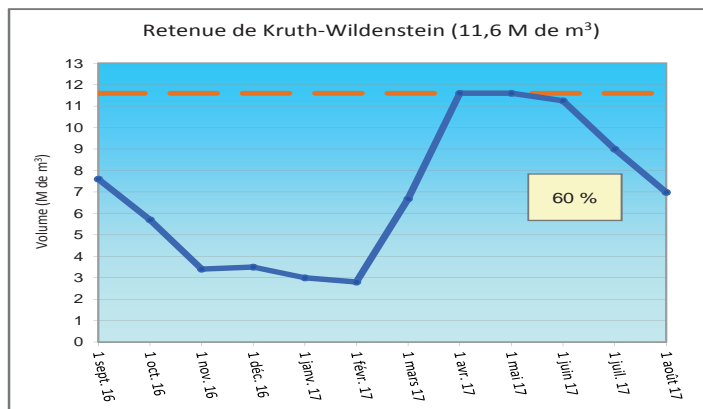
Les précipitations du mois de juillet 2017 sont observées sous formes d'averses orageuses, plus ou moins intenses localement. Le cumul mensuel de précipitations pour l'Alsace est de 69 mm. Les cumuls sont compris entre 30 mm et 150 mm et restent déficitaires de 11% sur la région.

Les cumuls de précipitations de septembre 2016 à mai 2017 sont très déficitaires par rapport à la normale et compris entre -25% et -50%.

RÉSERVOIRS

Données : Conseil Départemental 68

Evolution des volumes de remplissage (en M de m³)



Légende :



12 derniers mois



Plein

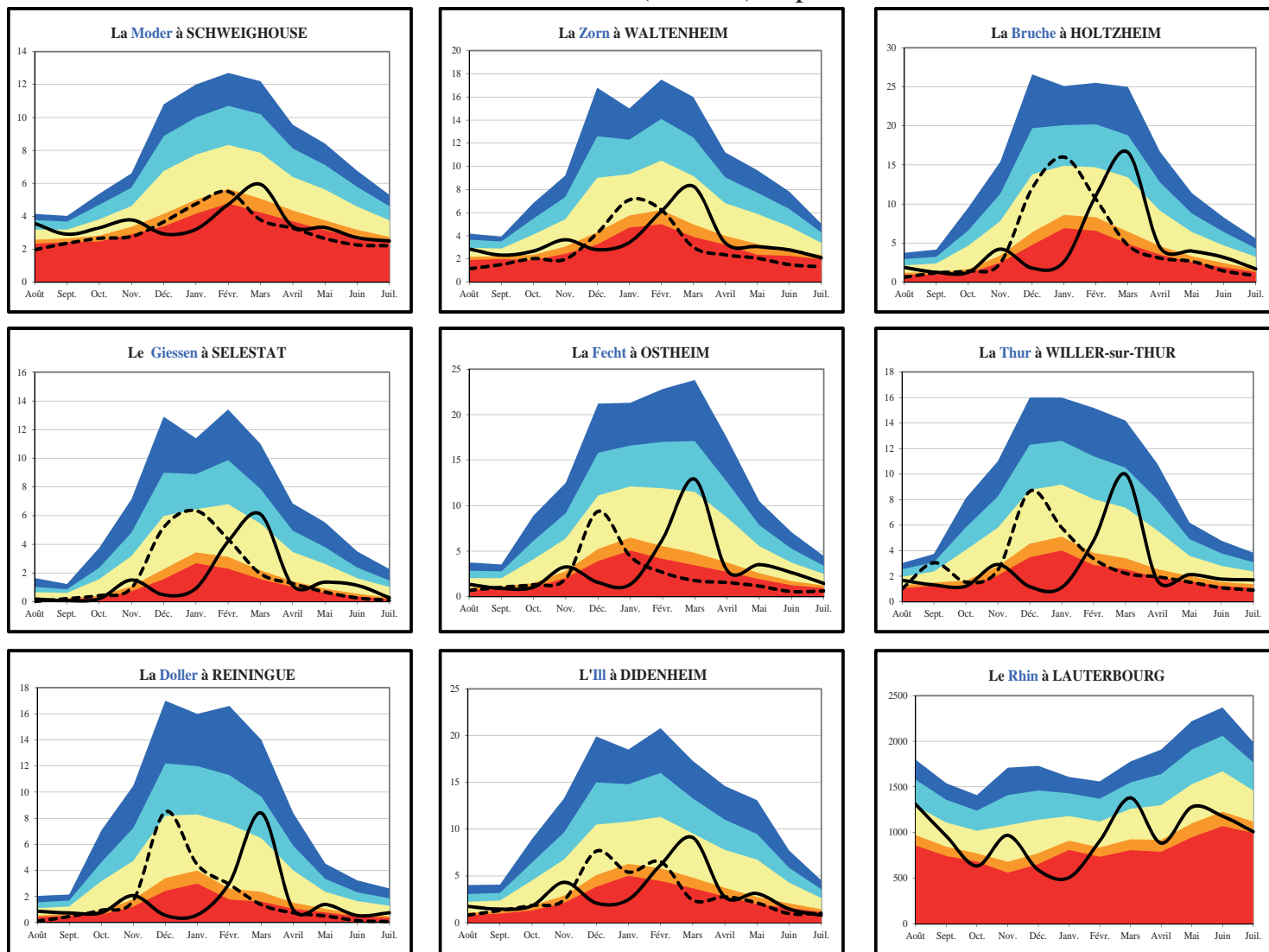
45 %

Pourcentage du remplissage

DÉBITS DES COURS D'EAU

Données : DREAL Grand Est

Evolution des débits mensuels (en m³/s) et périodes de retour



Débits de période de retour :

- Entre le décennal humide et le quinquennal humide
- Entre le quinquennal humide et le débit moyen
- Entre le débit moyen et le quinquennal sec
- Entre le quinquennal sec et le décennal sec
- Inférieur au décennal sec
- Débits mensuels de 1976
- Débits mensuels pour les 12 derniers mois

Bassins	Affluents de l'III (Bruche, Giessen, Fecht, Thur, Lauch et Doller)	III amont (Sundgau)	Affluents du Rhin (Zorn, Moder et III à Strasbourg)	Rhin
Hydraulicité	0.5	0.3	0.7	0.7

L'hydraulicité du mois est le rapport entre le débit moyen du mois concerné et la moyenne des débits moyens de ce même mois sur toute la chronologie disponible.

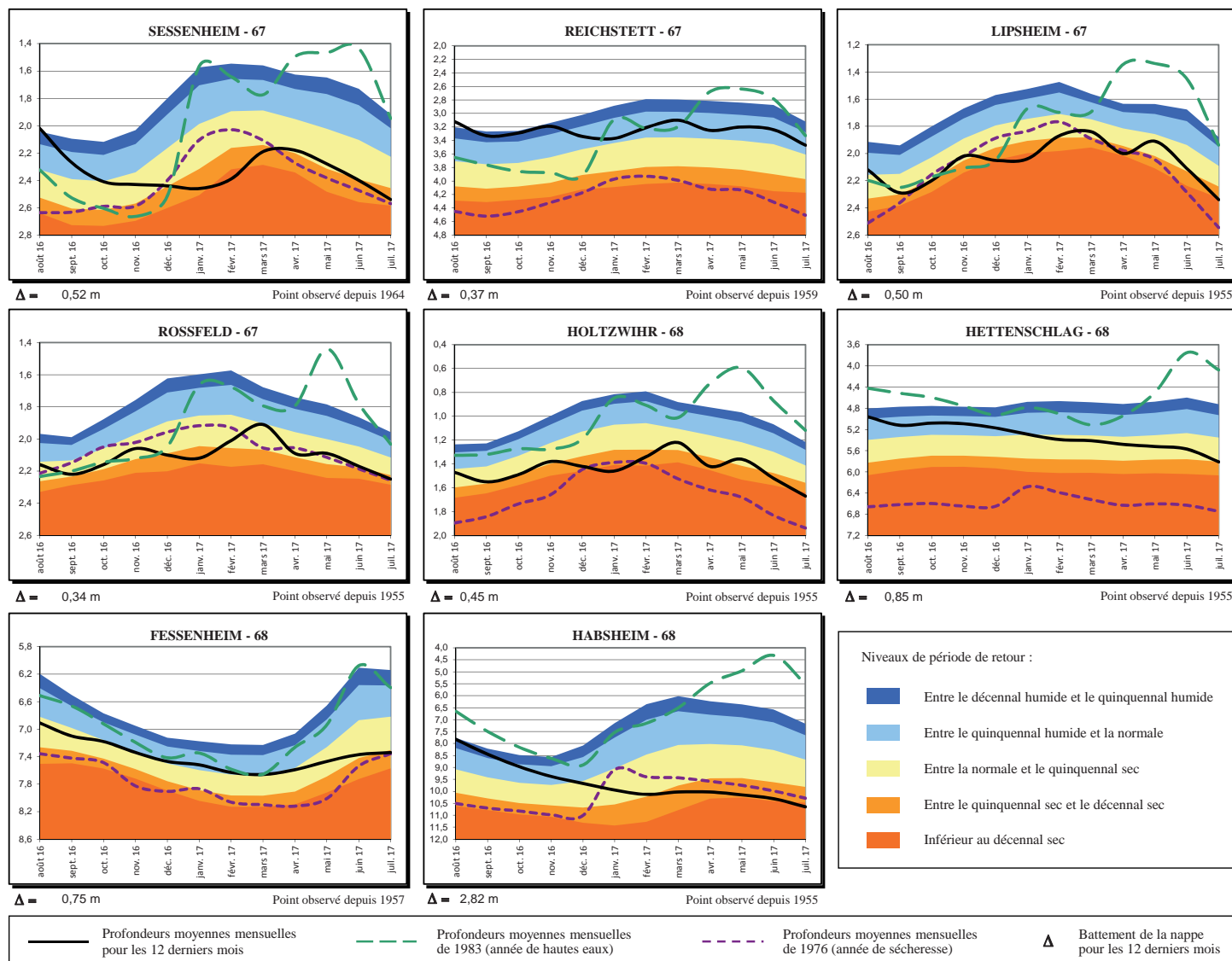
Les débits moyens mensuels sont globalement en baisse par rapport au mois de juin et accusent toujours un déficit très important : - 70 % sur le Sundgau et le Giessen, - 40% sur les bassins du nord de la région, - 45% sur les cours d'eau vosgiens et - 30% sur le Rhin. La moyenne mensuelle de l'III à Didenheim est inférieure à 1976, celles des bassins du nord inférieures à 2003.

Pour les débits de base, moyenne des trois jours consécutivement les plus bas, la période de retour est comprise entre 2 et 4 ans secs pour la partie vosgienne, de 5 à 10 ans secs sur les bassins du nord et le Rhin et de plus de 20 ans secs pour le Sundgau. Seule la Thur, bénéficiant d'un soutien accru, affiche une période de retour de 2 ans humides.

NIVEAUX DE LA NAPPE

Données : APRONA

Profondeurs moyennes mensuelles de la nappe (en m) par rapport au terrain naturel et périodes de retour



Les niveaux moyens de juillet sont en nette baisse par rapport au mois de juin sur l'ensemble de la région Alsace, à l'exception des secteurs sous l'influence directe du Rhin.

Dans le Bas-Rhin, les moyennes mensuelles continuent leur baisse, de - 8 cm au sud, - 14 dans l'extrême nord, jusqu'à - 23 cm autour de Strasbourg. Les périodes de retour sont toujours inférieures aux normales saisonnières, variant de 6.5 ans secs au sud (Rossfeld), 8 ans secs dans l'extrême nord et des niveaux atteignant le décennal sec dans plusieurs secteurs (Lipsheim, Wissembourg, Haguenau). Dans le Haut-Rhin, les niveaux sont également à la baisse ; - 15 cm à Holtzwihr, - 24 cm en centre plaine, jusqu'à - 35 cm dans les zones de bordures comme Cernay (Thur) et Habsheim (Sundgau oriental). Pour les secteurs le long du Rhin, malgré une légère hausse en juillet, les moyennes restent là aussi déficitaires. Les périodes de retour sont partout inférieures aux normales ; autour du quinquennal sec à Hettenschlag et Fessenheim, au-delà du décennal sec à Holtzwihr (13 ans) et Habsheim (12 ans) et proches du vingtennal sec à Cernay (2ième mois de juillet le plus bas après 1993).

SYNTHÈSE

Globalement, les rivières continuent de montrer un déficit par rapport aux normales et atteignent des niveaux comparables aux années sèches de référence : 1976 pour le Sundgau et inférieurs à 2003 pour les bassins du nord. Le Rhin affiche un déficit de 30%.

Hormis les secteurs sous influence directe du Rhin, la tendance est à la baisse pour la nappe d'Alsace et les niveaux observés sont bien inférieurs aux normales de saison.

Les niveaux des réservoirs sont conformes à la saison.

DREAL Grand Est 14 rue du Bataillon de marche n°24 - BP 81005/F - 67070 Strasbourg Cedex - Tél. : 03.88.13.05.00 - Fax : 03.88.13.06.50
3 rue Fleischhauer Cité Administrative 68000 COLMAR - Tél. : 03.89.24.82.22 - Port. : 06.34.18.59.82

Internet : <http://www.alsace.developpement-durable.gouv.fr>

APRONA 28 rue de Herrlisheim - 68021 COLMAR - Tél. : 03 68 340 300 - Fax : 03 68 340 302 - mél. : contact@aprona.net

Reproduction autorisée sous réserve de la mention de l'origine des données

Internet : <http://www.aprona.net>