

BULLETIN HYDROLOGIQUE de la région ALSACE

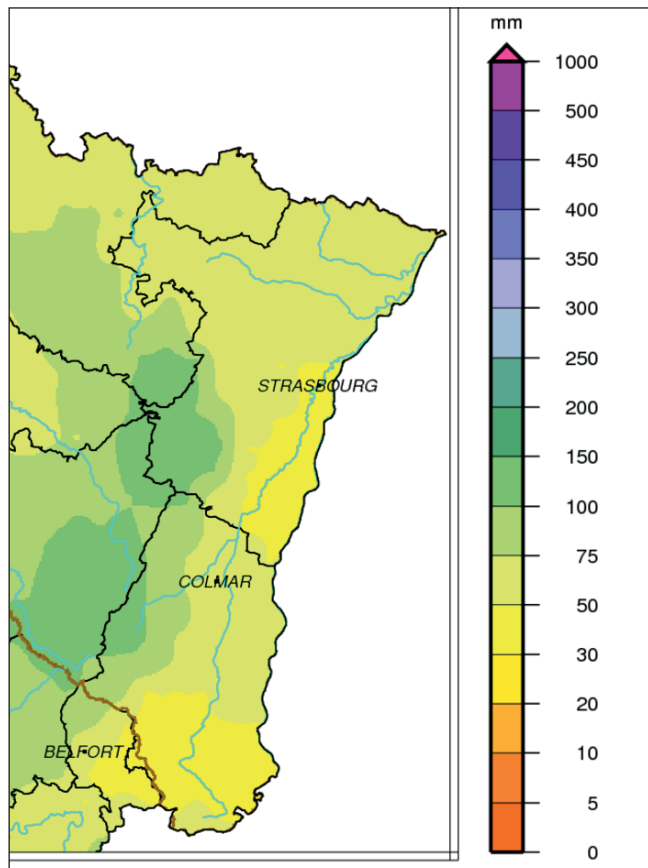
Situation du mois de JUIN 2017



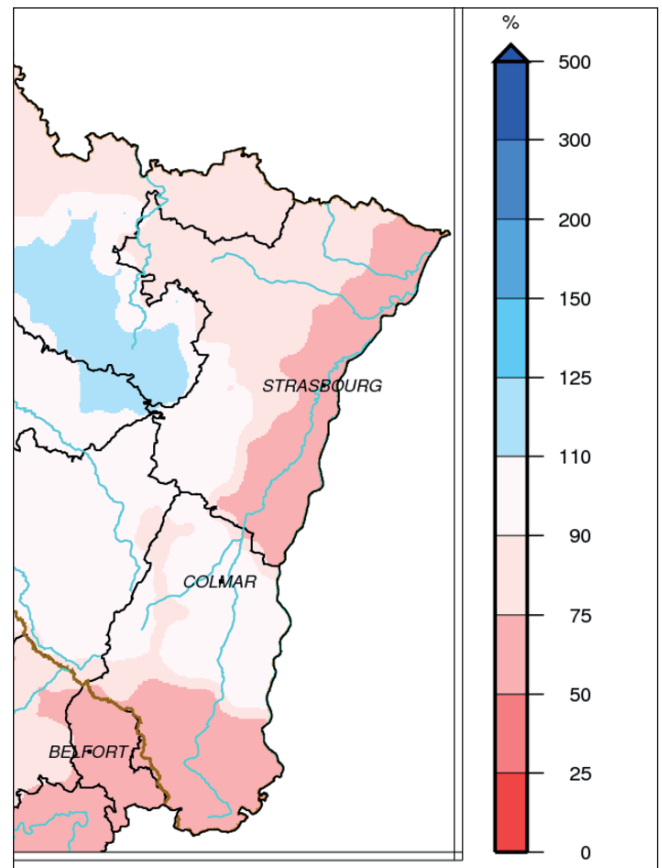
PLUVIOMÉTRIE

Données : Météo France

Evolution des précipitations mensuelles (en mm) et rapports à la normale (en %)



Précipitations de juin 2017



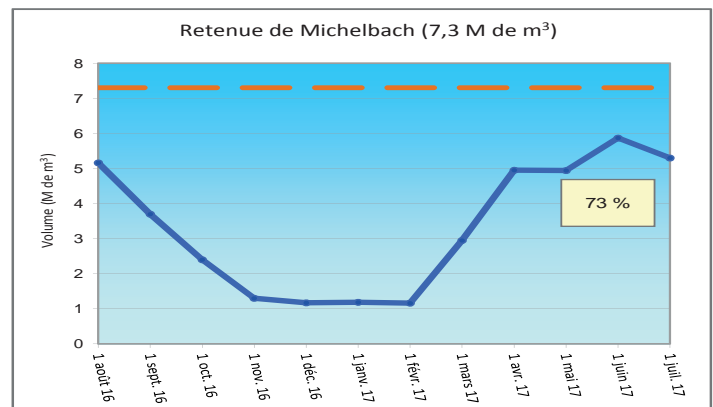
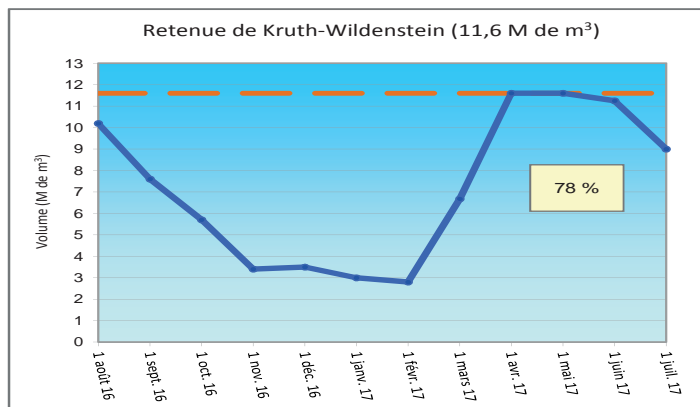
Rapports à la normale pour juin 2017

Les précipitations du mois de juin 2017, sont observées sous formes d'averses orageuses, plus ou moins intenses localement. Le cumul mensuel moyen pour l'Alsace est de 61.5 mm et reste déficitaire de 20%.
Les cumuls de précipitations de septembre 2016 à mai 2017 sont déficitaires par rapport à la normale, voire très déficitaires pour le Sundgau et la plaine bas-rhinoise s'étendant de Sélestat à Strasbourg.

RÉSERVOIRS

Données : Conseil Départemental 68

Evolution des volumes de remplissage (en M de m³)



Légende :



12 derniers mois



Plein

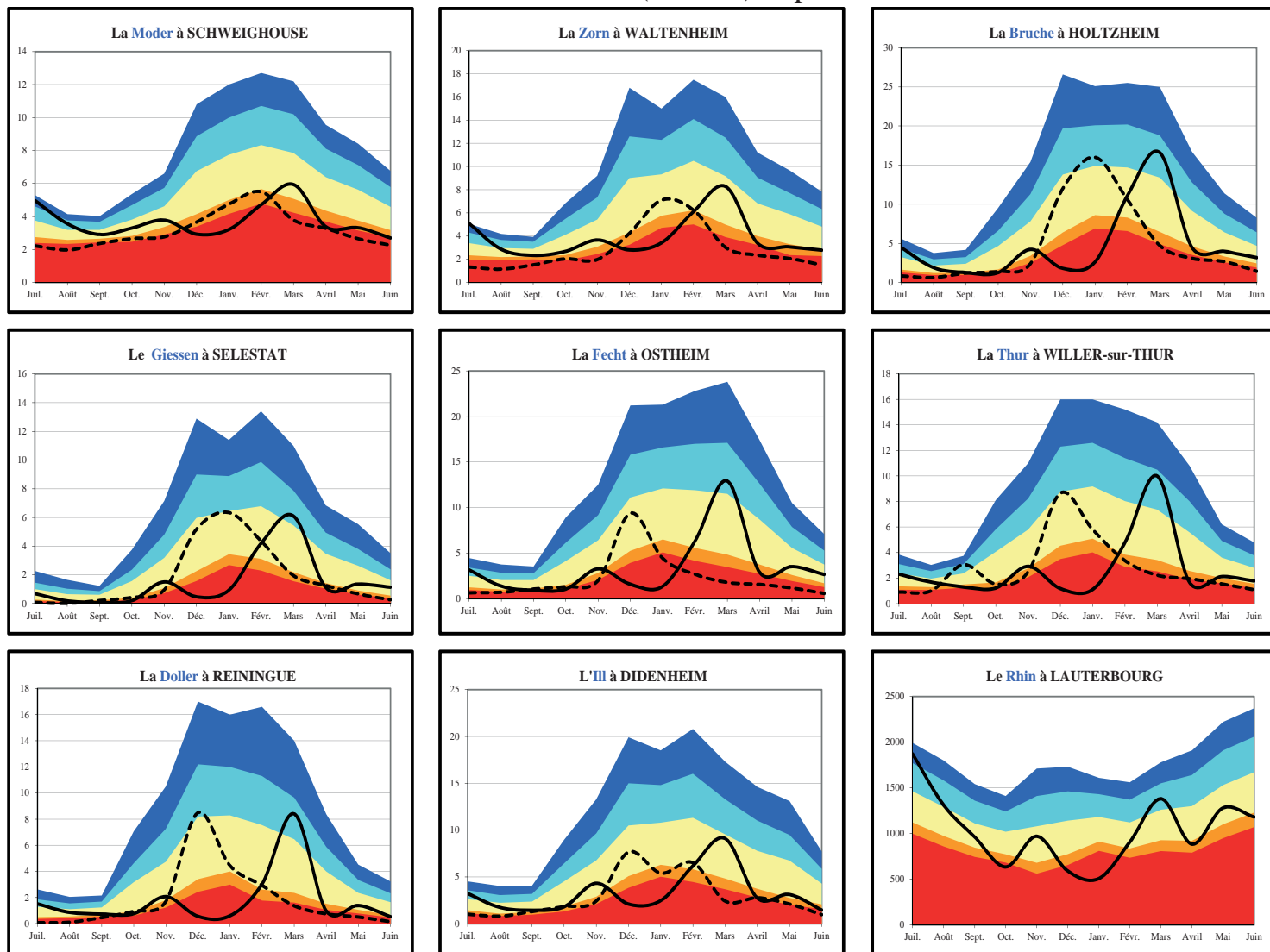
45 %

Pourcentage du remplissage

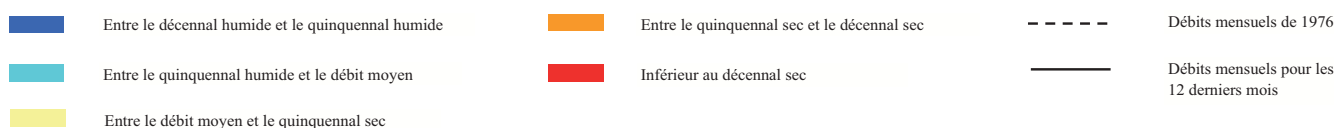
DÉBITS DES COURS D'EAU

Données : DREAL Grand Est

Evolution des débits mensuels (en m³/s) et périodes de retour



Débits de période de retour :



Bassins	Affluents de l'III (Bruche, Giessen, Fecht, Thur, Lauch et Doller)	III amont (Sundgau)	Affluents du Rhin (Zorn, Moder et III à Strasbourg)	Rhin
Hydraulicité	0.5	0.3	0.7	0.7

L'hydraulicité du mois est le rapport entre le débit moyen du mois concerné et la moyenne des débits moyens de ce même mois sur toute la chronologie disponible.

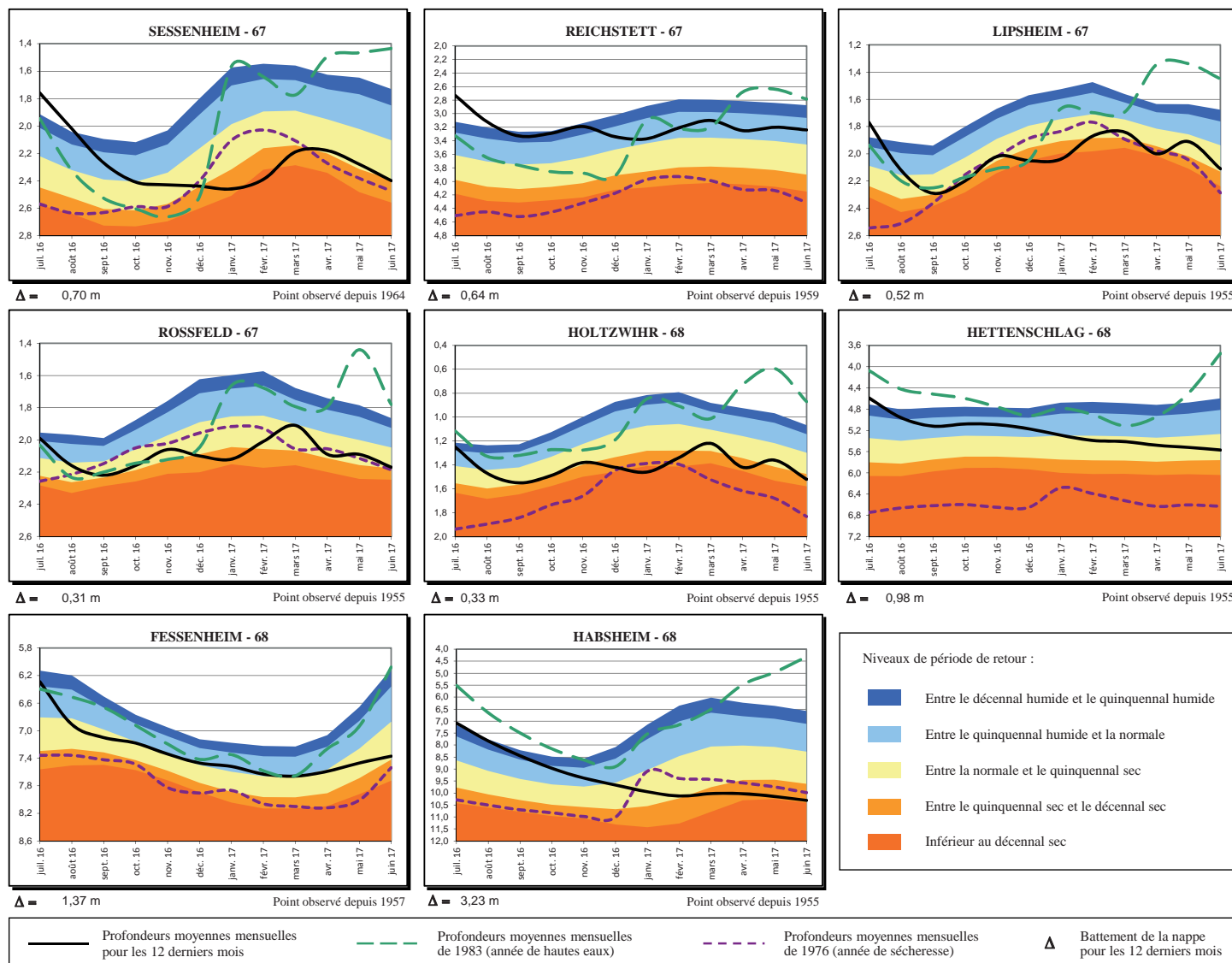
Les débits moyens mensuels sont en nette baisse par rapport au mois de mai et accusent un déficit très important : - 66 % sur le Sundgau et la Doller, - 42% sur les bassins du nord de la région et - 30% sur les autres cours d'eau. Les moyennes mensuelles sont semblables à celles de 2003 pour la Doller et l'III amont et sont même nettement en dessous pour la Zorn et la Moder.

Le débit minimal calculé à partir de la moyenne des trois jours consécutivement les plus bas, est systématiquement observé sur la dernière décade. La période de retour est supérieure à 20 ans secs pour l'III amont et la Moder, 10 ans secs pour la Zorn, de 5 à 10 ans secs pour la Doller et le Giessen et de 3 ans secs pour les autres bassins. Seule la Thur, bénéficiant d'un soutien accru, affiche une période de retour de 2 ans humides.

NIVEAUX DE LA NAPPE

Données : APRONA

Profondeurs moyennes mensuelles de la nappe (en m) par rapport au terrain naturel et périodes de retour



Les niveaux moyens de juin sont en baisse par rapport au mois dernier sur l'ensemble de la région Alsace, à l'exception des secteurs sous l'influence directe du Rhin.

Dans le Bas-Rhin, les moyennes sont partout en baisse, de - 4 cm au nord de Strasbourg, - 8 au sud du département, - 12 cm dans l'extrême nord, jusqu'à - 20 cm à Lipsheim. Les périodes de retour restent inférieures aux normales saisonnières, variant globalement entre 4.5 ans secs au sud de Strasbourg (Lipsheim) et 5 ans secs aux extrémités nord et sud du département.

Dans le Haut-Rhin, les niveaux sont également à la baisse, - 16 cm à Holtzwihr et Habsheim, - 5 cm en centre plaine, jusqu'à - 25 cm dans le secteur de Cernay (Thur). En revanche, la tendance reste à la hausse dans les secteurs principalement influencés par le Rhin (+10 cm à Fessenheim). Les périodes de retour sont partout inférieures aux normales ; 3 ans secs en centre plaine, 4.5 ans secs à Fessenheim, 6.5 ans secs au nord, 9 ans secs pour le secteur du Sundgau oriental (Habsheim), jusqu'à 13.5 ans secs à Cernay.

SYNTHÈSE

Globalement, les rivières sont en nette baisse et atteignent des niveaux comparables à 2003 dans le sud du Haut-Rhin et compris entre 2003 et 1976 pour les bassins du nord.

Hormis les zones les plus influencées par le Rhin, la nappe phréatique affiche des valeurs en dessous des normales avec des tendances à la baisse.

Les niveaux des réservoirs sont conformes à la saison.

DREAL Grand Est 14 rue du Bataillon de marche n°24 - BP 81005/F - 67070 Strasbourg Cedex - Tél. : 03.88.13.05.00 - Fax : 03.88.13.06.50
3 rue Fleischhauer Cité Administrative 68000 COLMAR - Tél. : 03.89.24.82.22 - Port. : 06.34.18.59.82

Internet : <http://www.alsace.developpement-durable.gouv.fr>

APRONA 28 rue de Herrlisheim - 68021 COLMAR - Tél. : 03 68 340 300 - Fax : 03 68 340 302 - mél. : contact@aprona.net

Reproduction autorisée sous réserve de la mention de l'origine des données

Internet : <http://www.aprona.net>