

# BULLETIN HYDROLOGIQUE de la région ALSACE

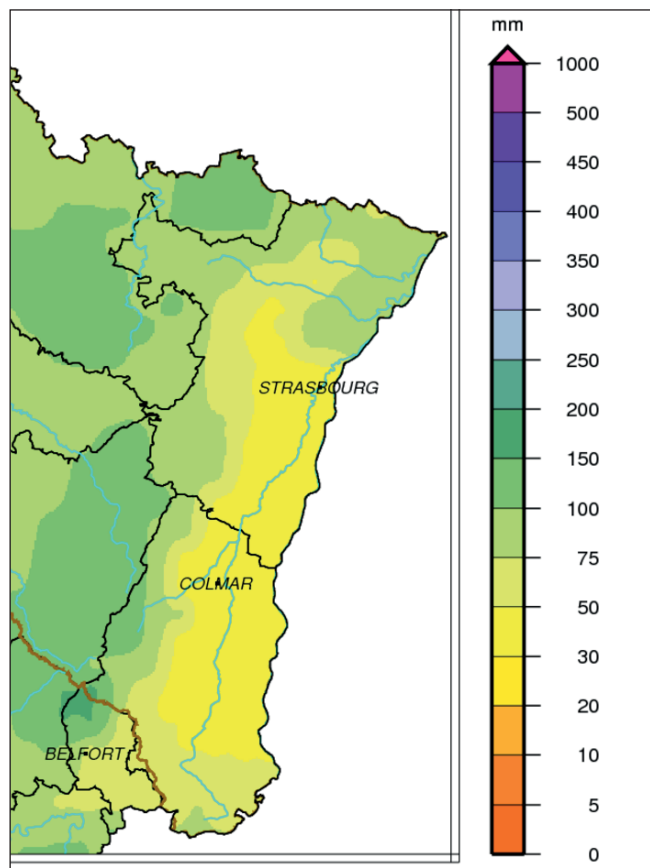
## Situation du mois de SEPTEMBRE 2017



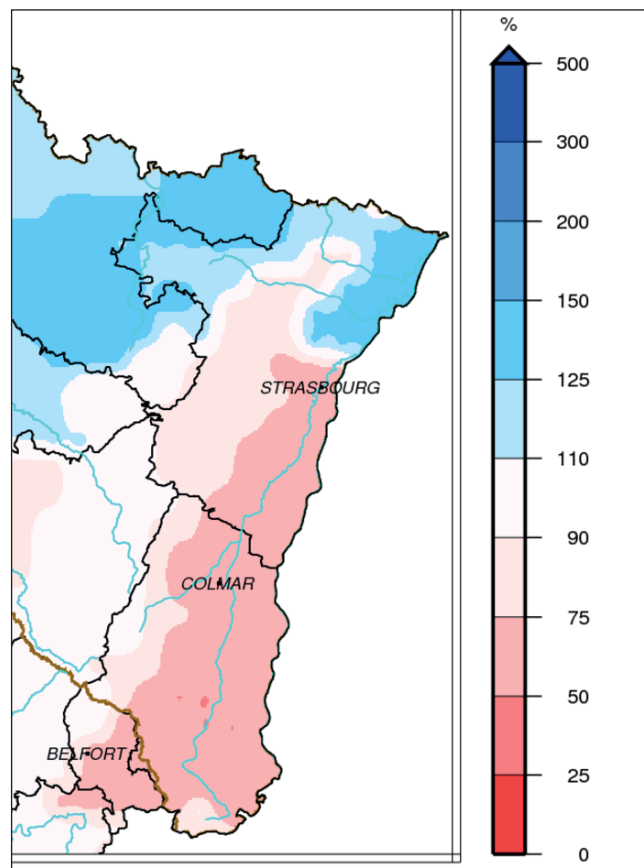
# PLUVIOMÉTRIE

Données : Météo France

Evolution des précipitations mensuelles (en mm) et rapports à la normale (en %)



Précipitations de septembre 2017



Rapports à la normale pour septembre 2017

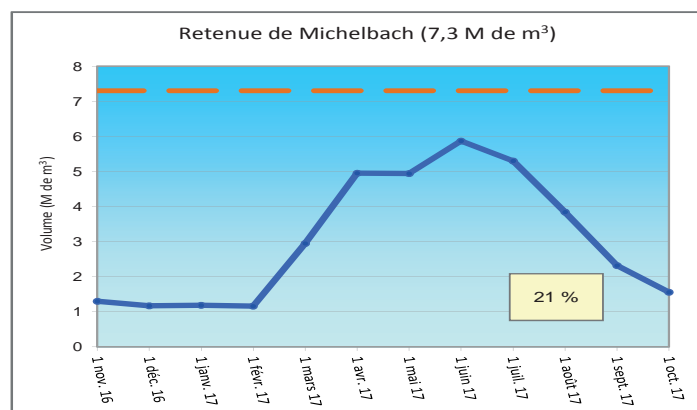
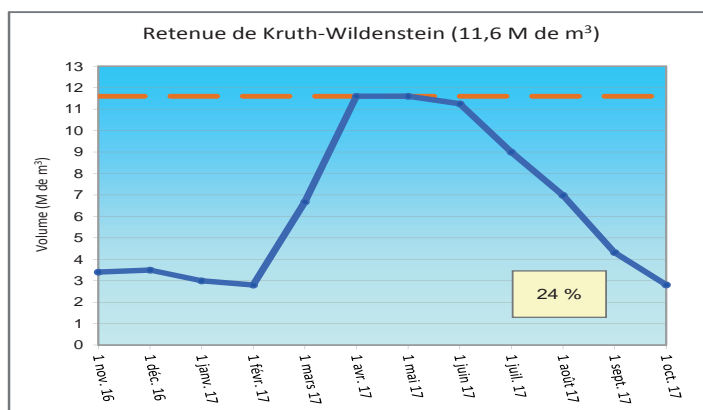
Le bilan mensuel de précipitations pour l'Alsace est déficitaire pour le mois de septembre 2017 (-16 % de déficit global) malgré une seconde décennie largement excédentaire suite au passage de fronts pluvieux actifs.

Par zone géographique, le bilan par rapport à la normale varie de conforme pour le haut relief haut-rhinois (maxi 150 mm), déficitaire jusqu'à 50 % pour le Haut-Rhin (mini 30 mm en plaine), déficitaire de 10 % à 50 % pour la partie sud du Bas-Rhin, à excédentaire jusqu'à 50 % au nord.

# RÉSERVOIRS

Données : Conseil Départemental 68

Evolution des volumes de remplissage (en M de m<sup>3</sup>)



Légende :



12 derniers mois



Plein

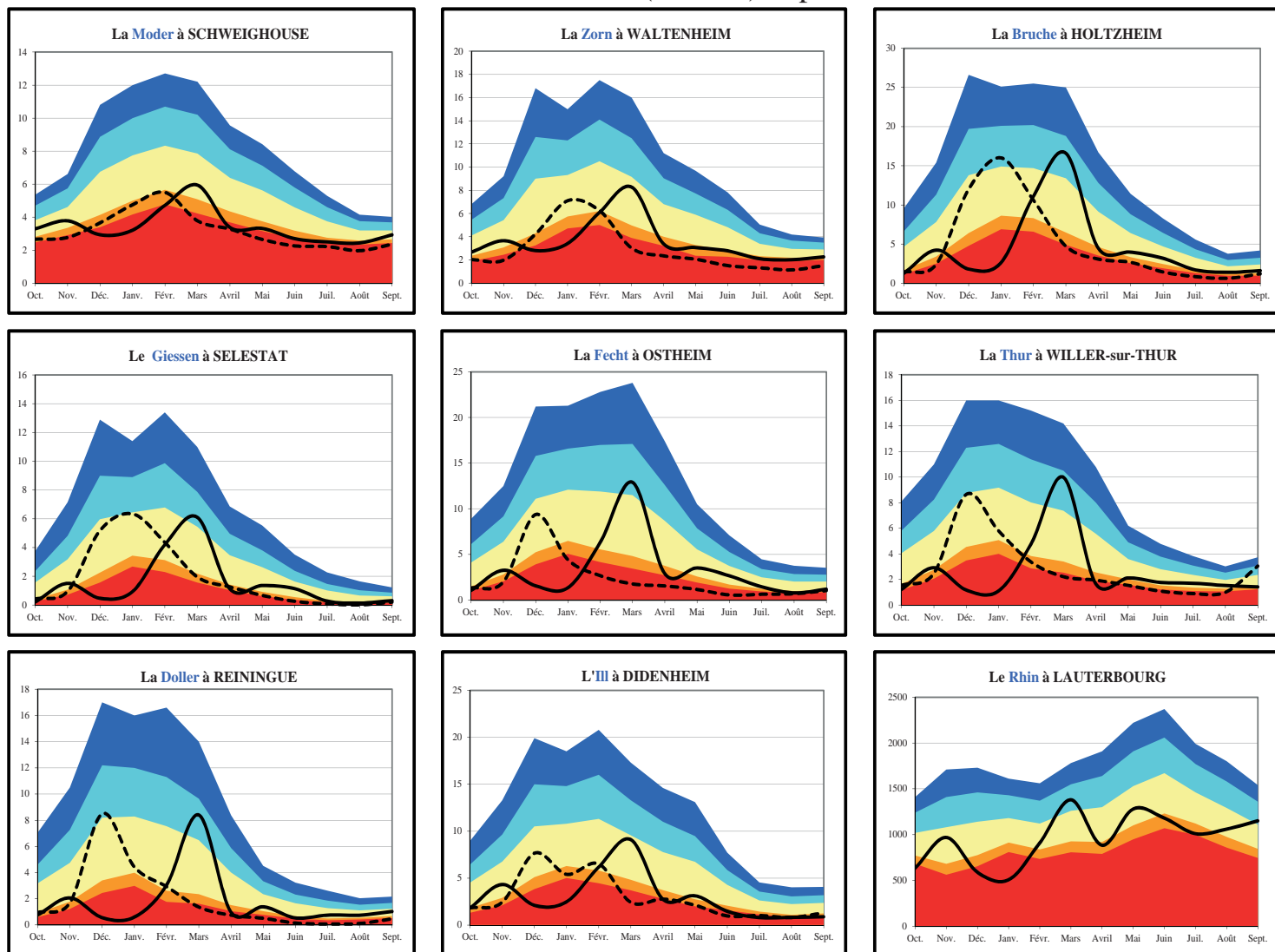
45 %

Pourcentage du remplissage

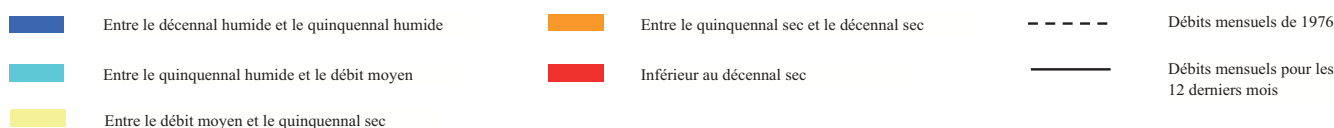
# DÉBITS DES COURS D'EAU

Données : DREAL Grand Est

Evolution des débits mensuels (en m<sup>3</sup>/s) et périodes de retour



Débits de période de retour :



Bassins	Affluents de l'III (Bruche, Giessen, Fecht, Thur, Lauch et Doller)	III amont (Sundgau)	Affluents du Rhin (Zorn, Moder et III à Strasbourg)	Rhin
Hydraulicité	0.6	0.4	0.8	1.0

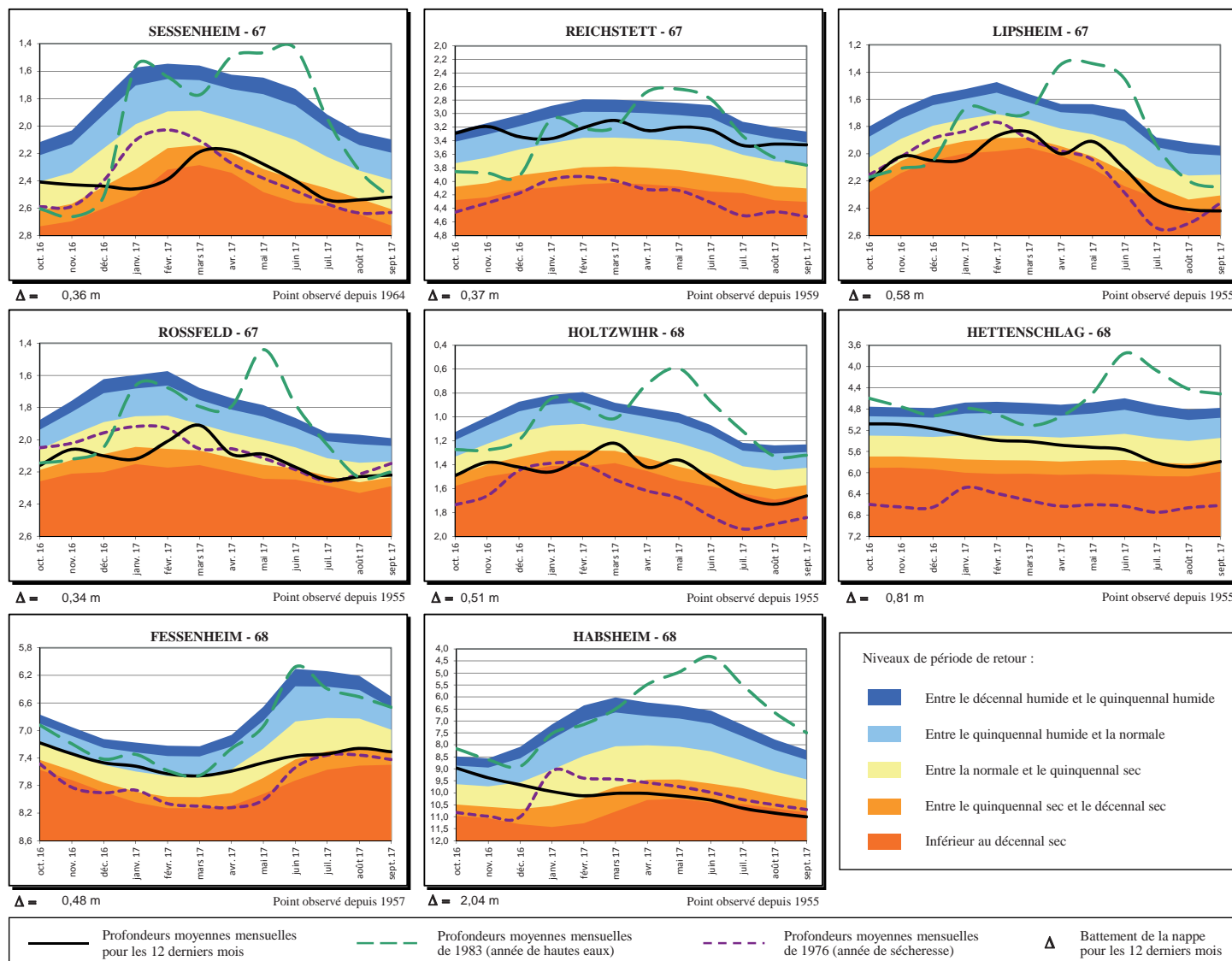
L'hydraulicité du mois est le rapport entre le débit moyen du mois concerné et la moyenne des débits moyens de ce même mois sur toute la chronologie disponible.

Les débits moyens mensuels se maintiennent ou augmentent légèrement dans la partie nord alsacienne par rapport au mois d'août. Pour autant, les débits observés sont loin d'atteindre les moyennes interannuelles : une moyenne de -15 % se dégage pour la Moder, la Zorn et l'III à Strasbourg, les affluents vosgiens (Thur, Fecht et Lauch) sont en déficit de -40 % et le Giessen d'environ -50 %. Le secteur de l'III amont propose un débit mensuel record pour un mois de septembre (plus bas que 1976 et 2003) et accuse un déficit de -63 %. Par conséquent, sur l'ensemble des cours d'eau, le débit minimal enregistré pendant 3 jours consécutifs correspond à des périodes de retour sèches (jusqu'à 20 ans secs sur l'III amont). Sur le Rhin, le débit moyen mensuel est conforme aux normales.

# NIVEAUX DE LA NAPPE

Données : APRONA

Profondeurs moyennes mensuelles de la nappe (en m) par rapport au terrain naturel et périodes de retour



Les variations contrastées des niveaux moyens de septembre ne permettent pas de dégager une tendance générale par rapport au mois d'août en Alsace.

Dans le Bas-Rhin, la situation est stable dans l'ensemble, avec des variations comprises entre - 1 cm et + 2 cm par rapport au mois dernier. Seul le secteur de Wissembourg baisse de 8 cm. Les périodes de retour restent bien inférieures aux normales saisonnières ; de 3 à 5 ans secs à Sessenheim et Rossfeld, 7 ans secs à Wissembourg et Haguenau et 13 ans secs à Lipsheim.

Dans le Haut-Rhin, les niveaux sont en hausse dans la moitié nord, de + 7 cm à Holtzwihr, à + 10 cm en centre plaine, et en baisse dans la moitié sud du département, de - 5 cm à Fessenheim, - 16 cm à Habsheim (Sundgau oriental), jusqu'à - 23 cm à Cernay (Thur). Les périodes de retour sont toujours bien inférieures aux normales, avec un niveau quinquennal sec à Hettenschlag et Fessenheim, 11 ans secs à Holtzwihr, 13 ans secs à Habsheim, et un niveau vingtennal sec atteint à Cernay.

## SYNTHÈSE

Malgré quelques passages pluvieux en milieu de mois, le niveau des cours d'eau et des nappes phréatiques de septembre 2017 a très peu évolué par rapport aux mois précédents. On constate toutefois systématiquement que les niveaux observés sont inférieurs aux normales avec des périodes de retour sèches.