

BULLETIN HYDROLOGIQUE de la région ALSACE

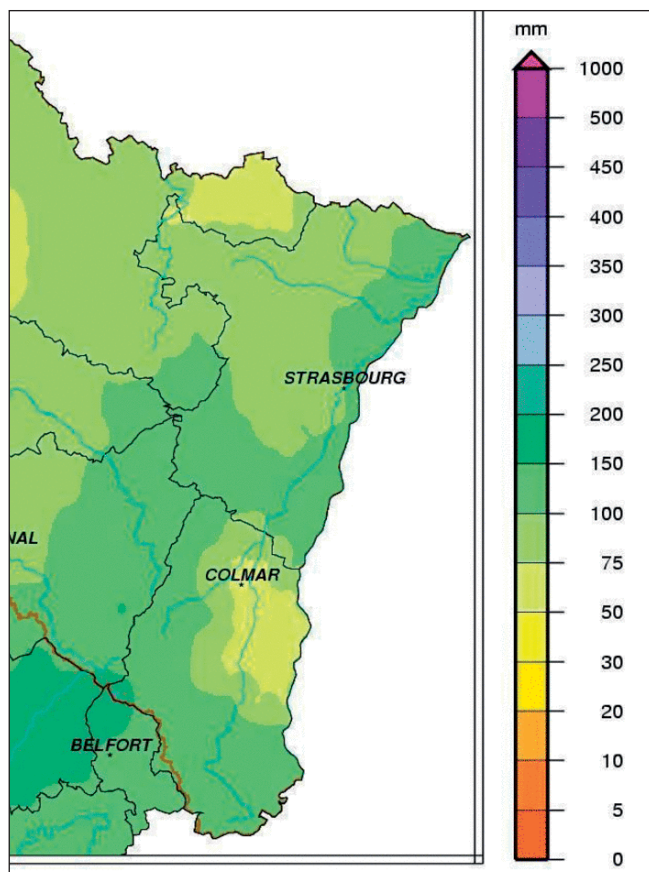
Situation du mois de JUILLET 2011



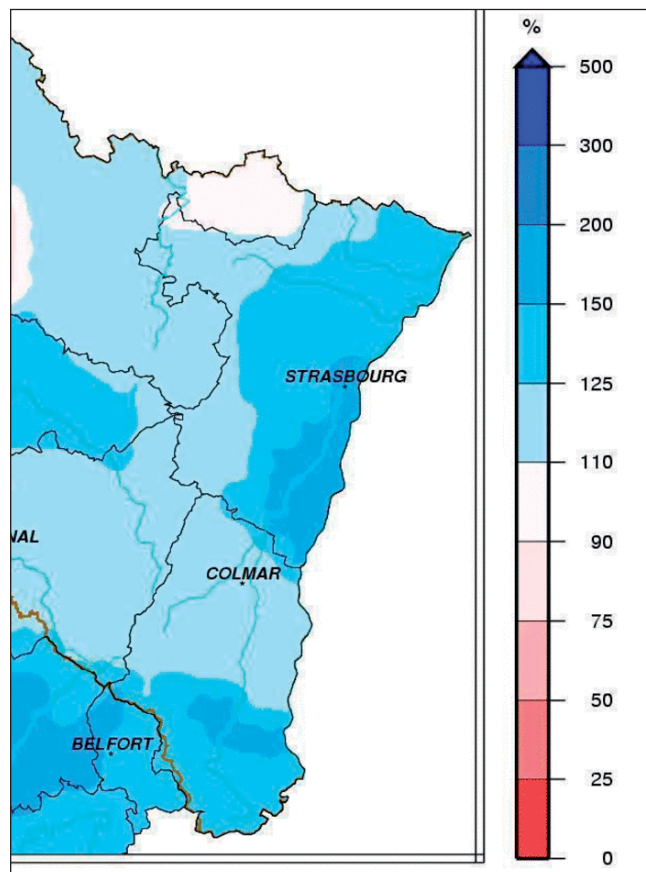
PLUVIOMÉTRIE

Données : Météo France

Evolution des précipitations mensuelles (en mm) et rapports à la normale (en %)



Précipitations de juillet 2011



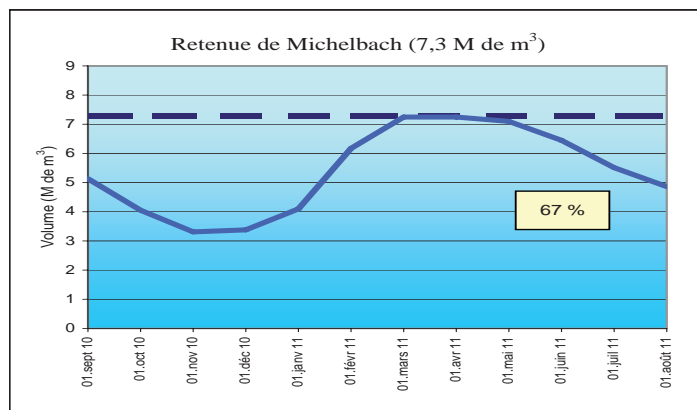
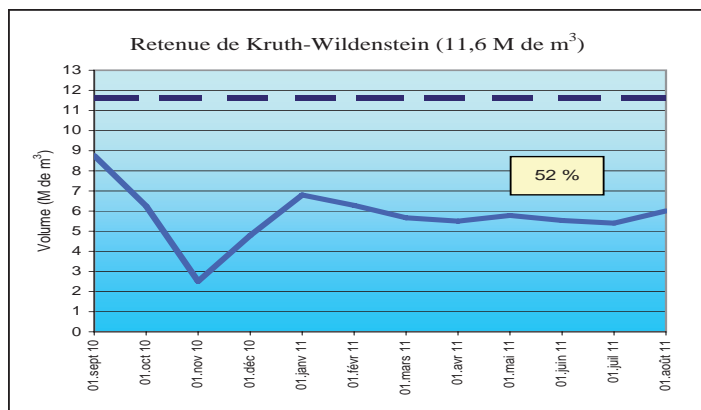
Rapports à la normale pour juillet 2011

En Alsace, les précipitations vont de 74 mm à Waltenheim (67) à plus de 238 mm au Ballon d'Alsace. Le cumul moyen est de 122 mm pour le bassin alsacien. Globalement, les hauteurs de précipitations sont fortement excédentaires (+36%). Sur les 12 derniers mois, le cumul des précipitations annuelles sont déficitaires et représentent 93% des normales. Pour l'année hydrologique qui commence en septembre, le cumul moyen est de 879 mm et est fortement déficitaire (-17%).

RÉSERVOIRS

Données : Conseil Général 68

Evolution des volumes de remplissage (en M de m³)



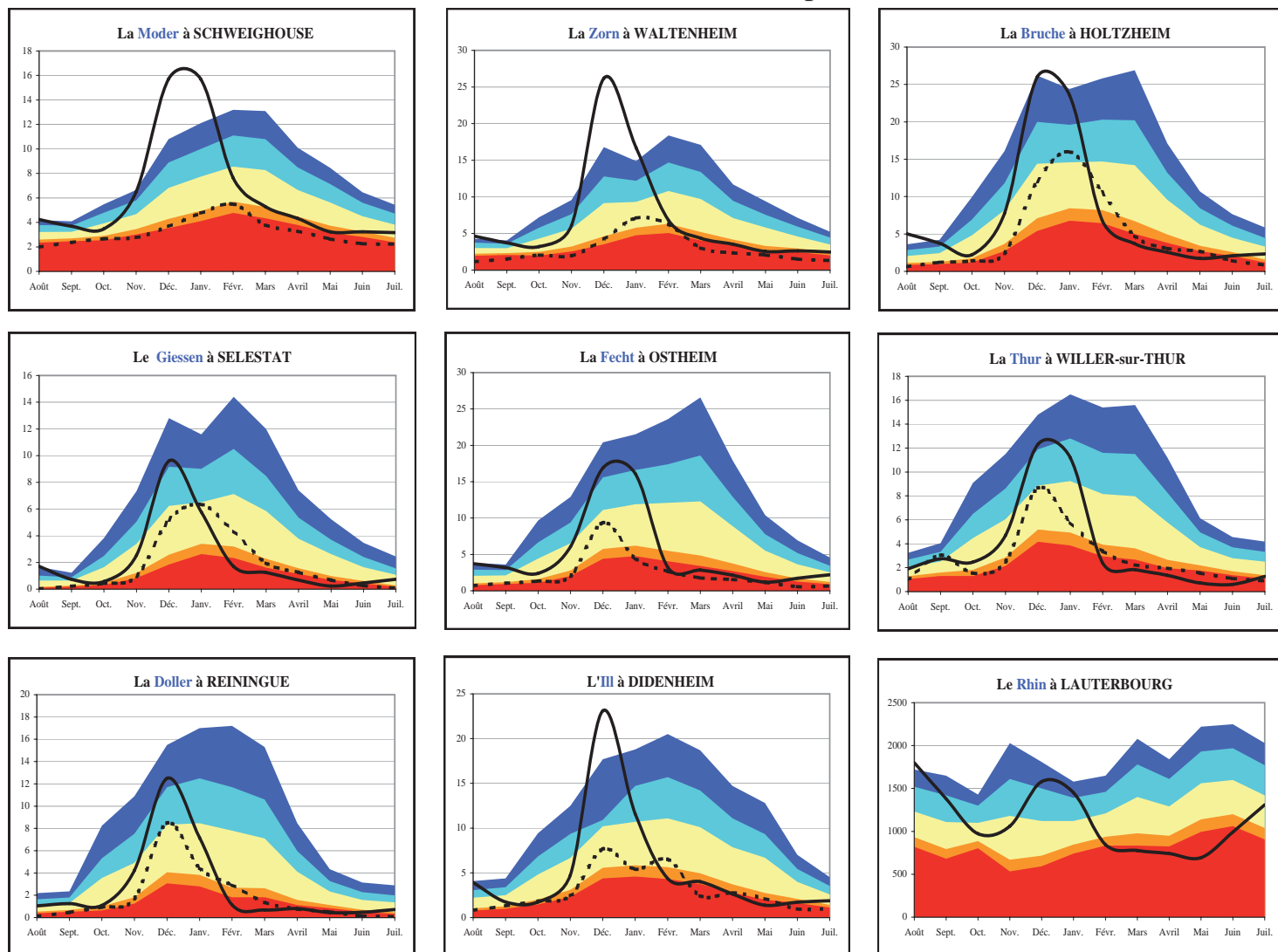
Légende :

- 12 derniers mois
- - - Plein
- 45 % Pourcentage du remplissage du mois actuel

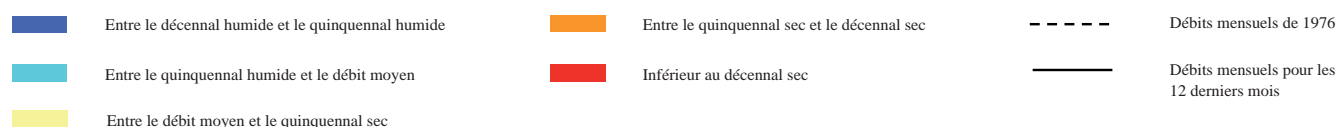
DÉBITS DES COURS D'EAU

Données :
DREAL Alsace et Service de
la Navigation de Strasbourg

Evolution des débits mensuels (en m³/s) et périodes de retour



Débits de période de retour :



Bassins	Affluents de l'III (Bruche, Giessen, Fecht, Thur, Lauch et Doller)	III amont (Sundgau)	Affluents du Rhin (Zorn, Moder et III à Strasbourg)	Rhin
Hydraulicité	0.6	0.7	0.8	0.9

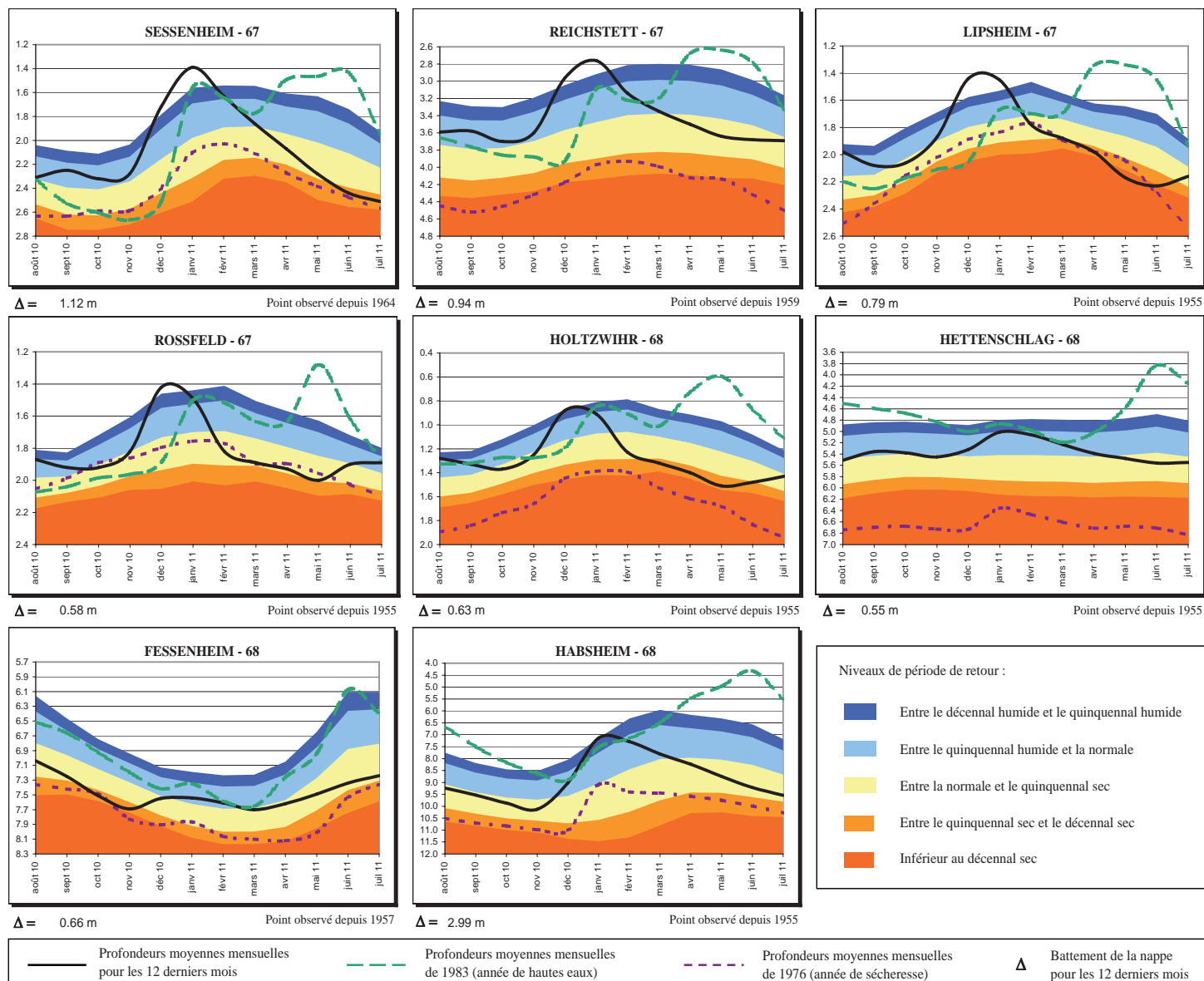
L'hydraulicité du mois est le rapport entre le débit moyen du mois concerné et la moyenne des débits moyens de ce même mois sur toute la chronologie disponible.

Les précipitations excédentaires du mois de juillet, et ce pour le deuxième mois consécutif, ont permis aux cours d'eau alsaciens d'augmenter leurs débits moyens mensuels mais restent cependant déficitaires par rapport aux normales de saison sur l'ensemble de la région. Du sud au nord, le déficit va de -30% pour l'III amont, de -50% en moyenne pour le sud du massif vosgien, de -30% pour le nord du massif, de -30% pour la Zorn et -16% pour la Moder.

Pour les débits de base (moyenne des 3 jours consécutivement les plus bas), la période de retour est de 2 à 3 ans secs en moyenne, exception faite de la Thur, l'III à Strasbourg et le Rhin (20 ans secs).

NIVEAUX DE LA NAPPE

Profondeurs moyennes mensuelles de la nappe (en m) par rapport au terrain naturel et périodes de retour



En Alsace, les niveaux moyens du mois de juillet 2011 sont, comme le mois dernier, très contrastés selon les secteurs.

Dans le Bas-Rhin, les niveaux du mois de juillet sont remontés par rapport au mois dernier, surtout dans la moitié sud. Au nord de Strasbourg, ils sont constants, alors que dans l'extrême nord du département, ils continuent de baisser. Les périodes de retour varient de 7 ans secs (Sessenheim) à 3 ans secs à Lipsheim, jusqu'à 3 ans humides à Rossfeld, où les niveaux sont repassés au-dessus des normales saisonnières.

Dans le Haut-Rhin, les moyennes de juillet sont en hausse au nord de Colmar ainsi que le long du Rhin (secteur de Fessenheim), stables par rapport au mois dernier en centre plaine et continuent de baisser dans la partie sud (Habsheim). Les périodes de retour varient de 4 ans secs dans le sud à 4 ans humides le long du Rhin (Fessenheim). Ils sont quasiment remontés au niveau de la normale dans la partie nord du département (Holtzwihr).

CONCLUSION

Après deux mois consécutivement excédentaires, les rivières ont amorcé une remontée des niveaux qui permet de connaître une situation normale pour la saison avec un déficit acceptable. Cet excédent, bénéficie aussi bien à la nappe qu'au Rhin. La situation des retenues est elle aussi favorable, avec un léger remplissage à Kruth-Wildenstein de + 4% sur les 2 derniers mois. Malgré cette embellie, le retour d'un temps plus sec et chaud peut en quelques jours renverser la situation.

DREAL ALSACE 8 rue d'Oberhausbergen - BP81005/F - 67070 Strasbourg - Tél. : 03.88.13.06.71 - Fax : 03.88.13.06.80
 56 avenue de la République - 68000 Colmar - Tél. : 03.89.20.38.75 - Fax : 03.89.20.38.71
 Internet : <http://www.alsace.developpement-durable.gouv.fr>

APRONA 140 rue du Logelbach - 68000 Colmar - Tél. : 03.89.80.40.10 - Fax : 03.89.80.40.11 - mël. : contact@aprona.net
 Internet : <http://www.aprona.net>