

BULLETIN HYDROLOGIQUE de la région ALSACE

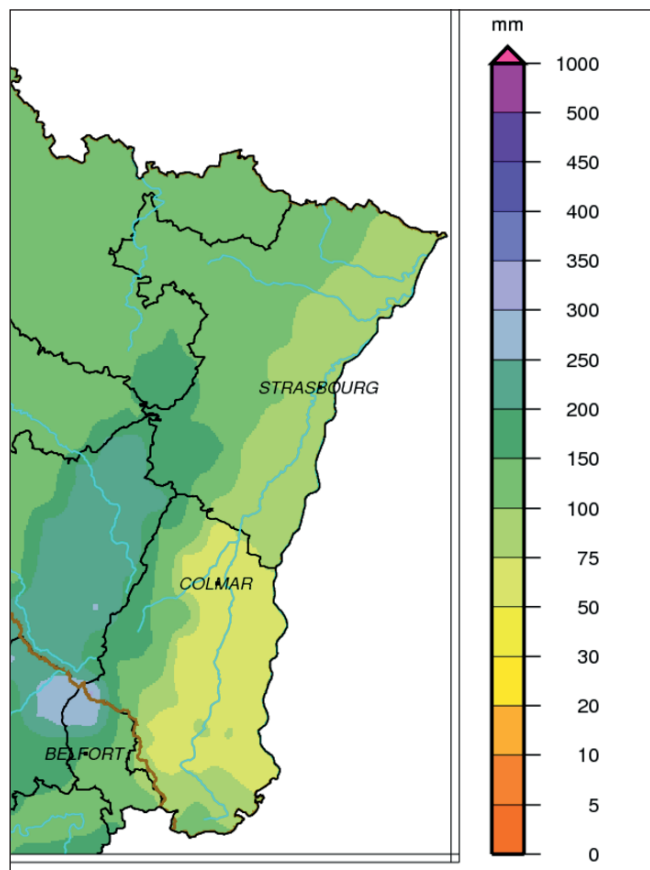
Situation du mois de NOVEMBRE 2017



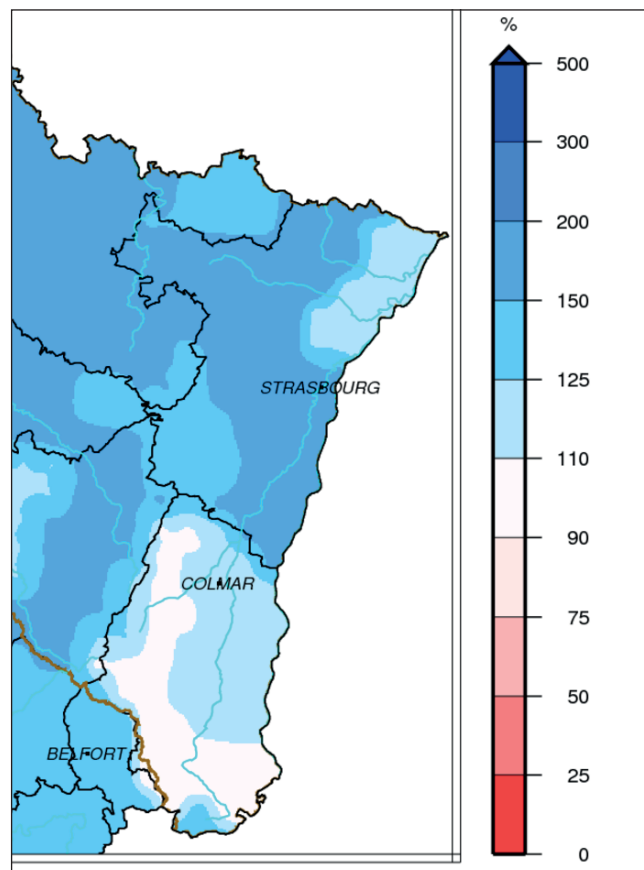
PLUVIOMÉTRIE

Données : Météo France

Evolution des précipitations mensuelles (en mm) et rapports à la normale (en %)



Précipitations de novembre 2017



Rapports à la normale pour novembre 2017

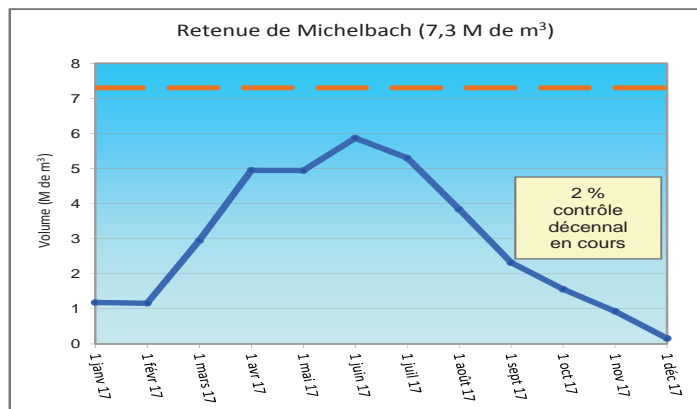
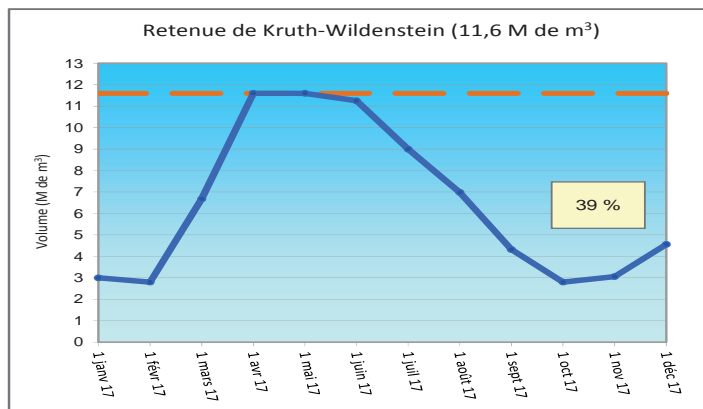
La pluviométrie du mois de novembre 2017 est excédentaire d'environ 30%. Ce sont les pluies survenues après le 10 du mois qui créent l'essentiel des cumuls. La baisse des températures associée aux fronts pluvieux a donné quelques chutes de neiges au-delà de 800 m d'altitude.

Les cumuls sont compris entre 50 mm en plaine haut-rhinoise et 200 mm sur les reliefs. Le Bas-Rhin a été un peu plus arrosé (entre +25 et +50% par rapport aux normales) alors que le Haut-Rhin affiche des moyennes conformes à la saison, en dehors du Sundgau, proposant un excédent d'environ +25%.

RÉSERVOIRS

Données : Conseil Départemental 68

Evolution des volumes de remplissage (en M de m³)



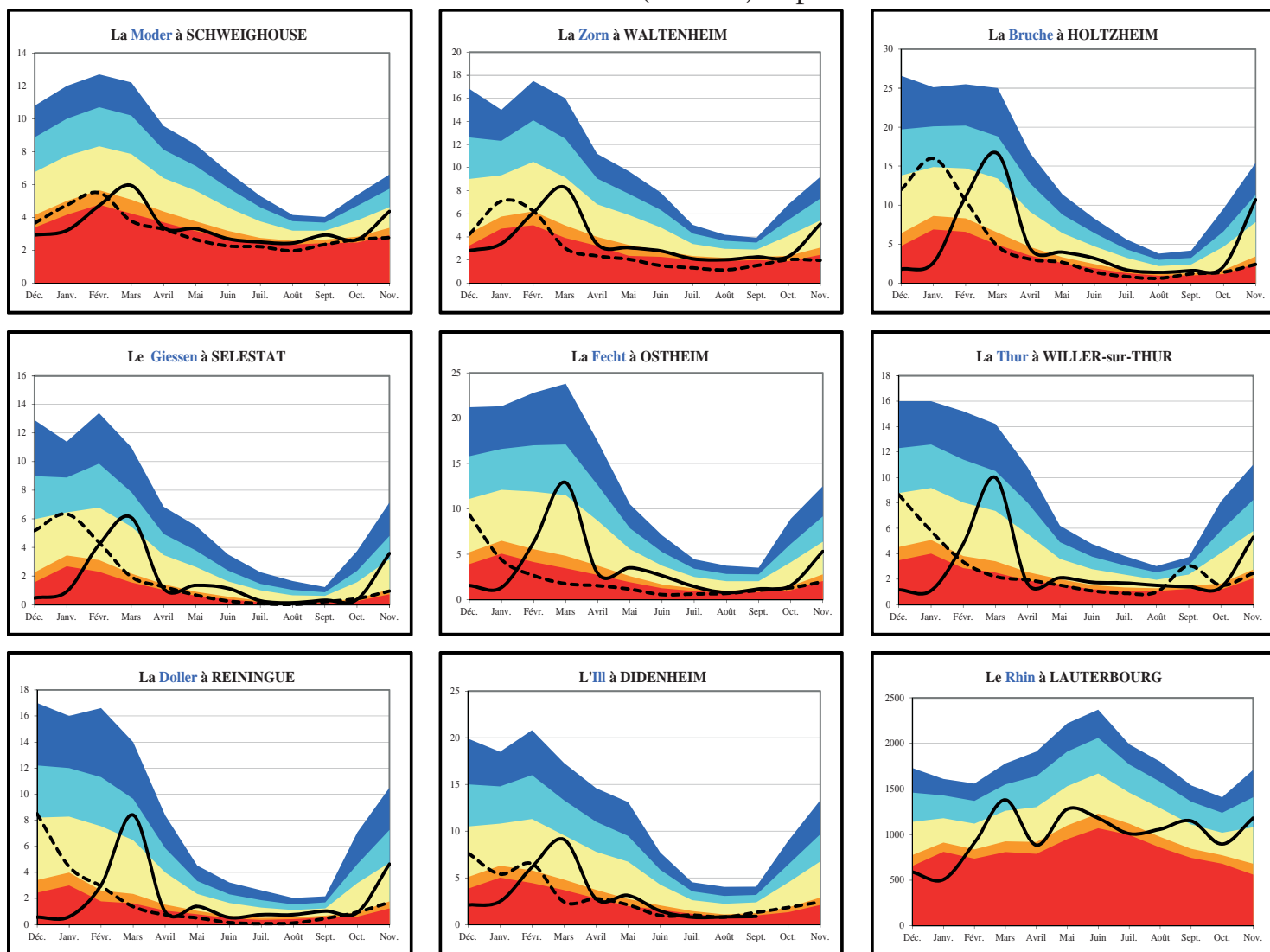
Légende :

- 12 derniers mois
- - - Plein
- 45 % Pourcentage du remplissage

DÉBITS DES COURS D'EAU

Données : DREAL Grand Est

Evolution des débits mensuels (en m³/s) et périodes de retour



Débits de période de retour :

- Entre le décennal humide et le quinquennal humide
- Entre le quinquennal humide et le débit moyen
- Entre le débit moyen et le quinquennal sec
- Entre le quinquennal sec et le décennal sec
- Inférieur au décennal sec
- Débits mensuels de 1976
- Débits mensuels pour les 12 derniers mois

Bassins	Affluents de l'III (Bruche, Giessen, Fecht, Thur, Lauch et Doller)	III amont (Sundgau)	Affluents du Rhin (Zorn, Moder et III à Strasbourg)	Rhin
Hydraulicité	1.0	-	1.0	1.1

L'hydraulicité du mois est le rapport entre le débit moyen du mois concerné et la moyenne des débits moyens de ce même mois sur toute la chronologie disponible.

Les débits moyens mensuels de novembre 2017 sont en hausse généralisée et sont proches des débits moyens interannuels. Dans le détail, on note encore un léger déficit sur les cours d'eau du massif vosgien (- 30% sur la Lauch ou - 15% sur la Fecht), alors que la Bruche (+ 35%) ou le Giessen (+ 15%) affichent un léger excédent. Partout ailleurs les débits sont dans les moyennes, entraînant des valeurs normales d'hydraulicité par grands bassins. Comme le mois dernier, la donnée mensuelle de l'III amont à Didenheim est indisponible suite aux travaux réalisés.

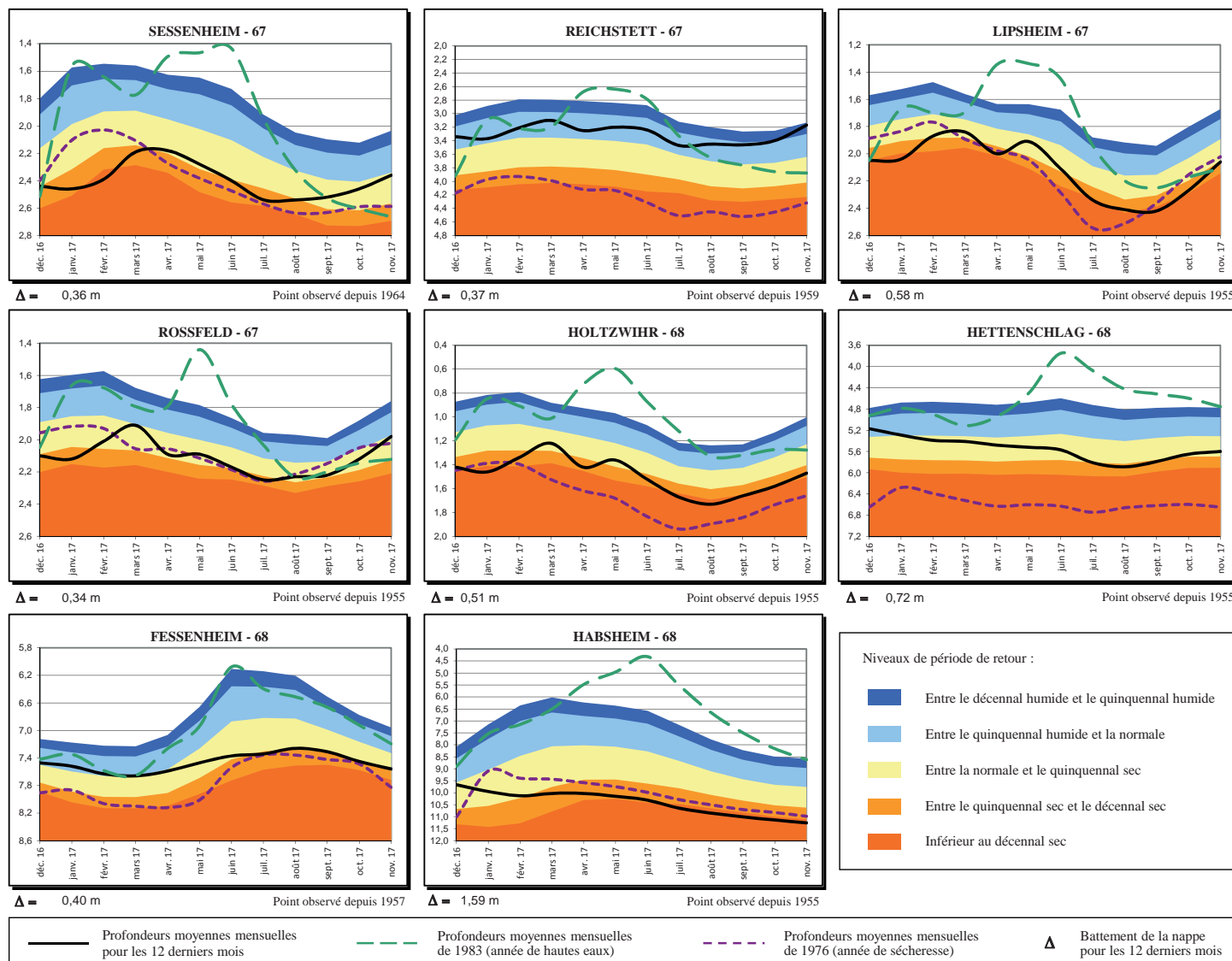
Le débit minimal enregistré pendant 3 jours consécutifs correspond encore à des périodes de retour sèches sur la totalité des stations et oscille entre 2-4 ans secs sur la plupart des stations, jusqu'à 5 à 10 ans secs sur la Moder.

Sur le Rhin, les données débitométriques sont normales pour la saison.

NIVEAUX DE LA NAPPE

Données : APRONA

Profondeurs moyennes mensuelles de la nappe (en m) par rapport au terrain naturel et périodes de retour



Les niveaux moyens de novembre sont en hausse par rapport au mois d'octobre dans toute l'Alsace, à l'exception de la moitié sud du Haut-Rhin.

Dans le Bas-Rhin, la remontée des niveaux amorcée le mois dernier se poursuit, mais les moyennes restent encore dans l'ensemble, inférieures aux normales de saison. On relève en moyenne sur le mois écoulé +10 cm dans l'extrême nord (Wissembourg et Sessenheim), +14 cm au sud (Rossfeld) et de +20 à +24 cm à Lipsheim, Reichstett ou Haguenau. Les périodes de retour se situent juste sous la normale à Sessenheim et Rossfeld, 3,5 ans secs à Haguenau, et proches du quinquennal sec à Wissembourg ou à Lipsheim.

Dans le Haut-Rhin, les niveaux sont toujours en hausse dans la moitié nord, de +5 cm en centre plaine, à +11 cm à Holtzwihr, et en baisse dans la moitié sud du département, de -11 cm à Fessenheim, -12 cm à Habsheim et Wittenheim, jusqu'à -15 cm à Cernay. Les périodes de retour sont partout en dessous des normales saisonnières, entre 4 et 5 ans secs à Fessenheim, Wittenheim et Hettenschlag, 8 ans secs à Holtzwihr, 13 ans secs à Habsheim et un niveau vingtennal atteint à Cernay.

SYNTHÈSE

Le retour de précipitations plus fréquentes durant le mois de novembre 2017 a entraîné une hausse généralisée des débits des cours d'eau. La réaction sur les nappes phréatiques est plus lente avec des niveaux qui continuent encore de baisser dans le Sud du Haut-Rhin et qui restent sur l'ensemble de l'Alsace bien inférieurs aux normales de saison. Les apports en eau viennent également abondés les barrages réservoirs vosgiens (en dehors de celui de Michelbach en contrôle décennal actuellement).

DREAL Grand Est 14 rue du Bataillon de marche n°24 - BP 81005/F - 67070 Strasbourg Cedex - Tél. : 03.88.13.05.00 - Fax : 03.88.13.06.50
3 rue Fleischhauer Cité Administrative 68000 COLMAR - Tél. : 03.89.24.82.22 - Port. : 06.34.18.59.82

Internet : <http://www.alsace.developpement-durable.gouv.fr>

APRONA 28 rue de Herrlisheim - 68021 COLMAR - Tél. : 03 68 340 300 - Fax : 03 68 340 302 - mél. : contact@aprona.net

Reproduction autorisée sous réserve de la mention de l'origine des données

Internet : <http://www.aprona.net>