

BULLETIN HYDROLOGIQUE de la région ALSACE

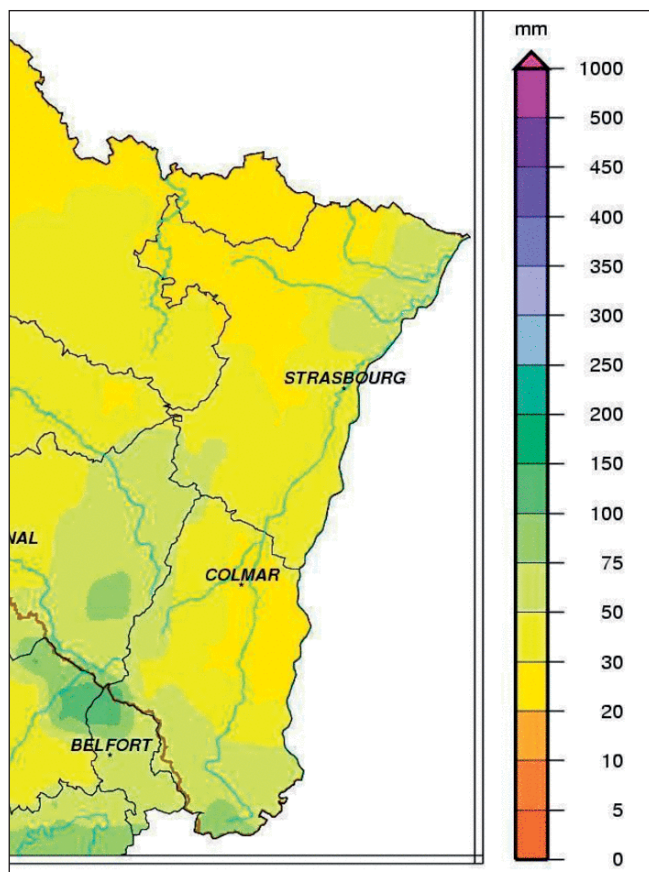
Situation du mois de SEPTEMBRE 2011



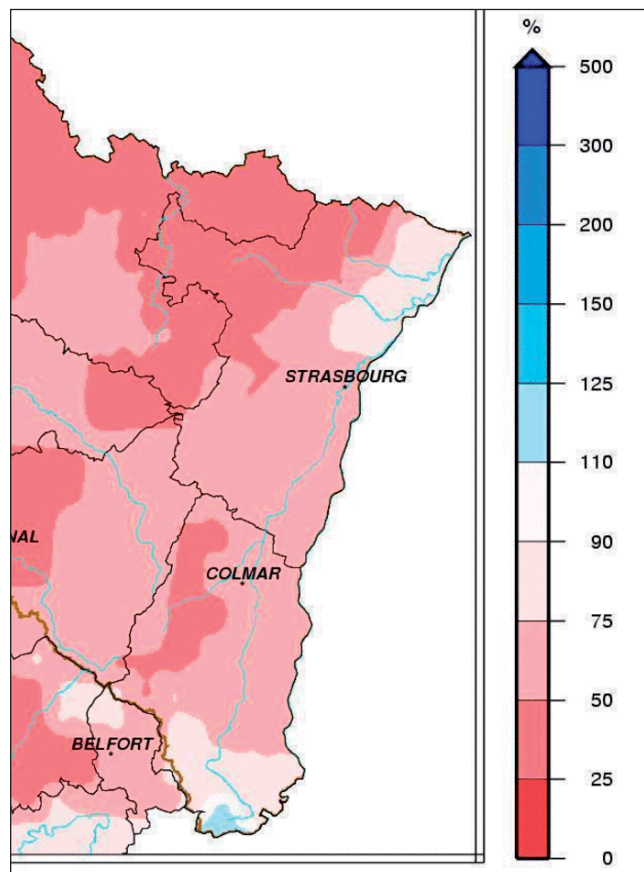
PLUVIOMÉTRIE

Données : Météo France

Evolution des précipitations mensuelles (en mm) et rapports à la normale (en %)



Précipitations de septembre 2011



Rapports à la normale pour septembre 2011

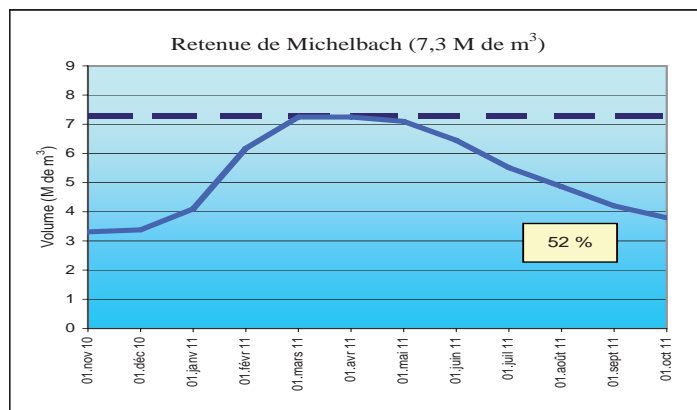
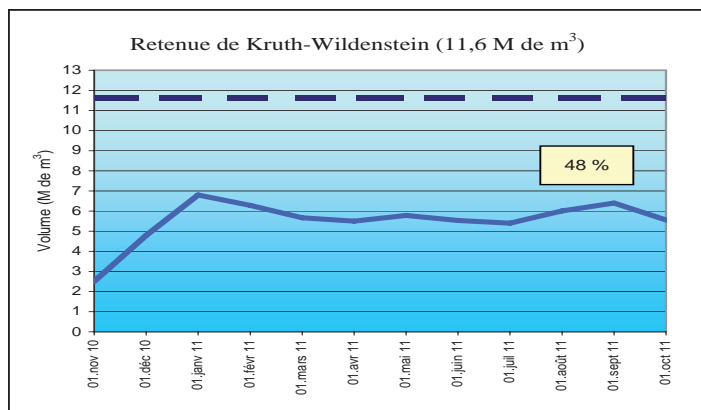
En Alsace, les cumuls mensuels des précipitations vont de 23 mm à Rouffach (68) à plus de 135 mm au Ballon d'Alsace. Le cumul moyen sur la région est de 55 mm. Globalement, les hauteurs de précipitations mensuelles sont fortement déficitaires et ne représentent que 65% des normales.

Sur une année glissante, les hauteurs de précipitations annuelles sont nettement déficitaires (-14%). Le cumul moyen est de 977 mm pour le bassin alsacien.

RÉSERVOIRS

Données : Conseil Général 68

Evolution des volumes de remplissage (en M de m³)



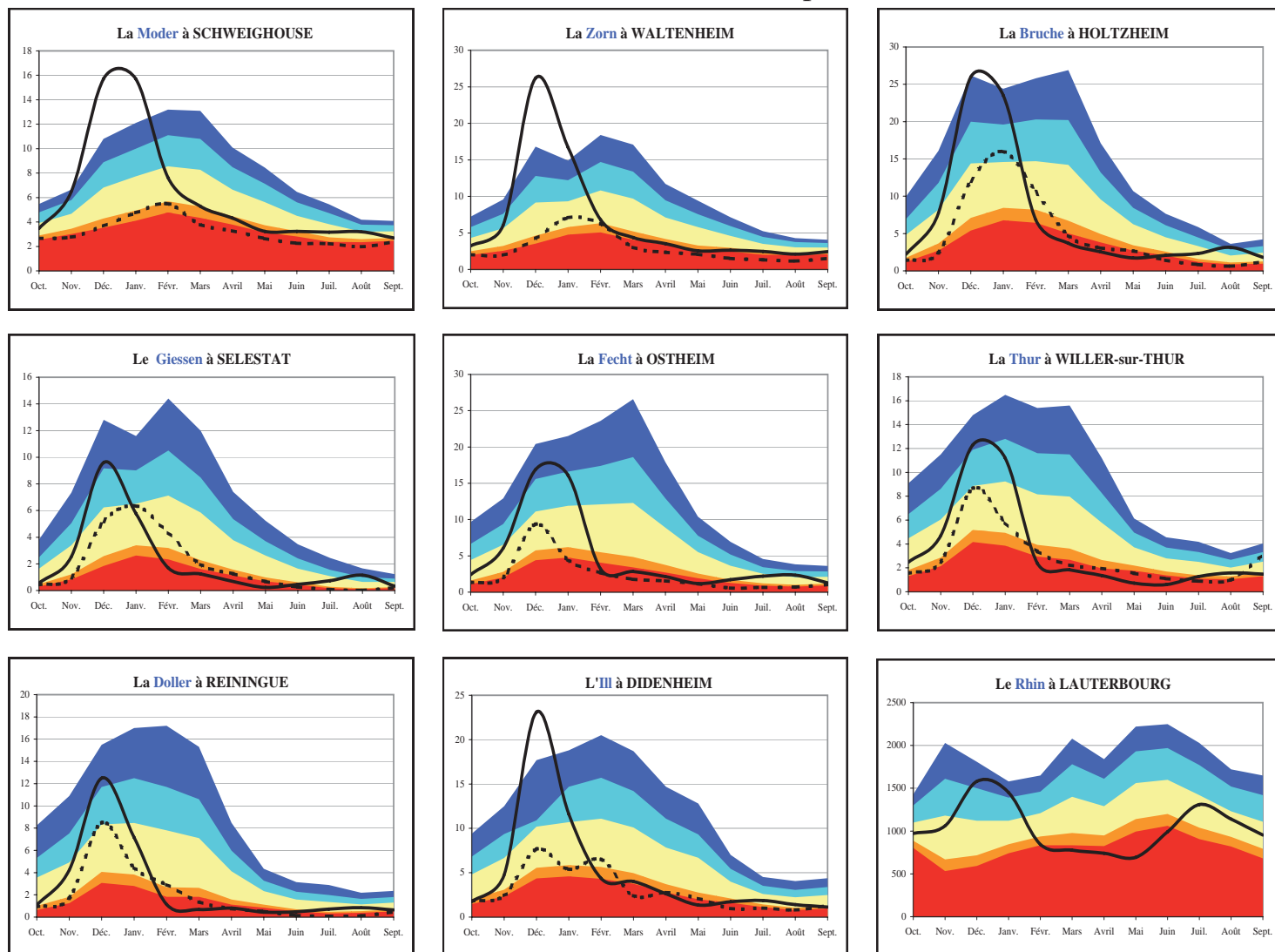
Légende :

- 12 derniers mois
- Plein
- Pourcentage du remplissage du mois actuel

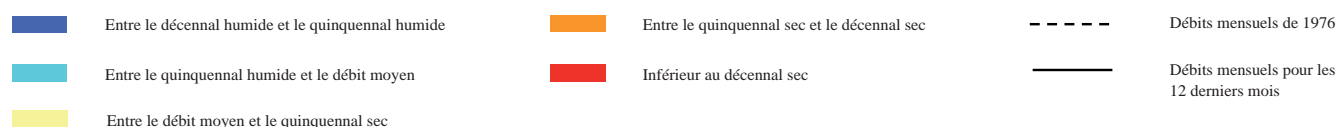
DÉBITS DES COURS D'EAU

Données :
DREAL Alsace et Service de
la Navigation de Strasbourg

Evolution des débits mensuels (en m³/s) et périodes de retour



Débits de période de retour :



Bassins	Affluents de l'III (Bruche, Giessen, Fecht, Thur, Lauch et Doller)	III amont (Sundgau)	Affluents du Rhin (Zorn, Moder et III à Strasbourg)	Rhin
Hydraulicité	0.6	0.5	1.0	0.8

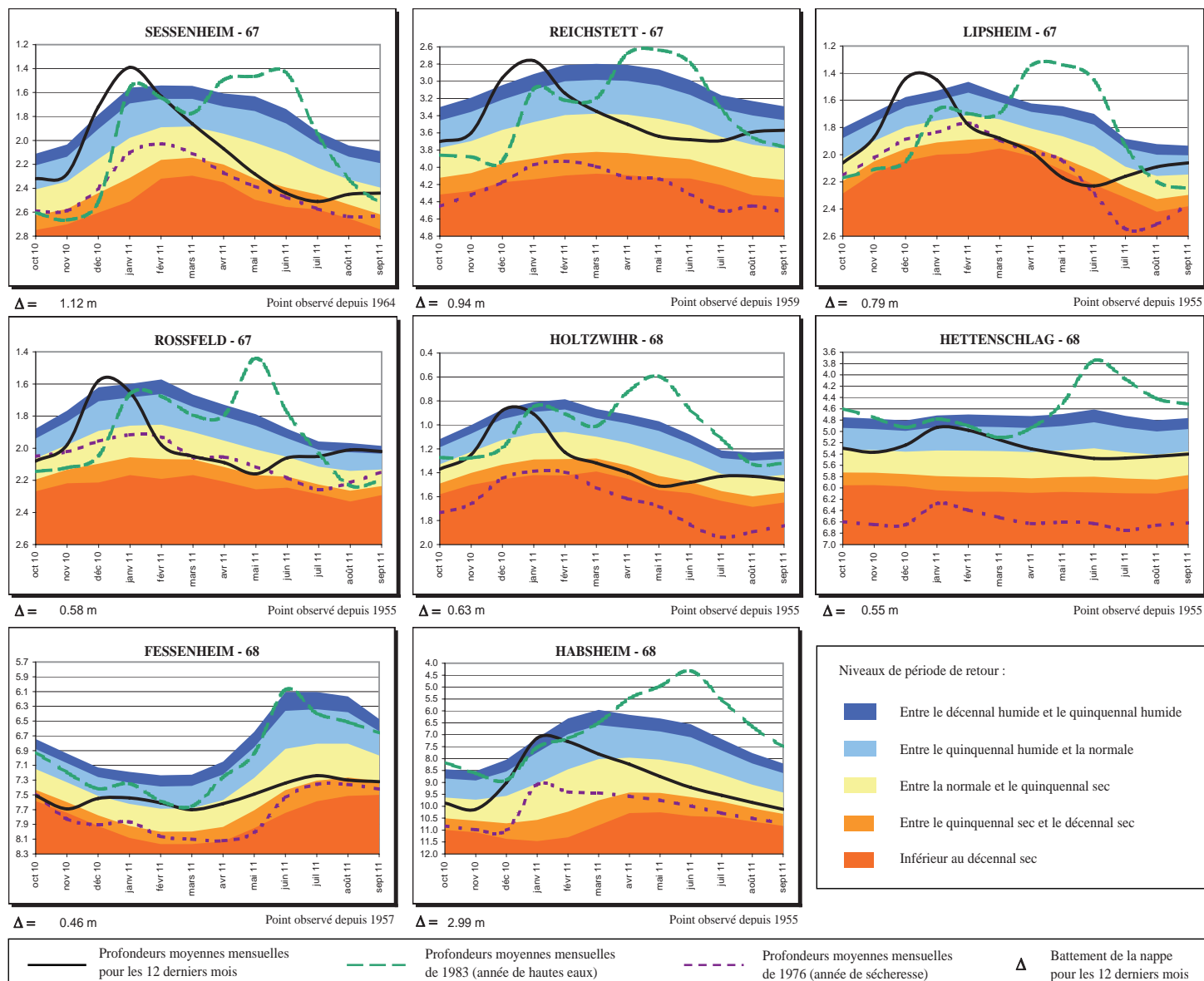
L'hydraulicité du mois est le rapport entre le débit moyen du mois concerné et la moyenne des débits moyens de ce même mois sur toute la chronologie disponible.

Après trois mois consécutivement excédentaires, les précipitations sont déficitaires et les débits moyens mensuels sont en nette baisse avec des déficits atteignant - 40 à - 50% pour les rivières du sud de la région au centre Alsace, Giessen compris. Plus au nord, la Bruche (- 26%) et les bassins de la Zorn et de la Moder (- 17%) connaissent un déficit moindre. A noter que le dispositif de soutien des étiages de l'III à partir du Rhin a permis d'observer un débit moyen mensuel excédentaire de + 40% dans Strasbourg.

Pour les débits de base (moyenne des 3 jours consécutivement les plus bas) les périodes de retour sont sensiblement conformes aux normales de saison : 5 à 10 ans secs pour l'III amont, 3 ans secs pour la partie sud du massif vosgien et 2 à 4 ans humides pour les autres rivières suivies par la Dreal Alsace.

NIVEAUX DE LA NAPPE

Profondeurs moyennes mensuelles de la nappe (en m) par rapport au terrain naturel et périodes de retour



Les niveaux moyens du mois de septembre 2011 sont relativement stables par rapport au mois dernier sur l'ensemble de la région Alsace. De très légères hausses ou baisses selon les secteurs ont été relevées par rapport au mois d'août.

Dans le Bas-Rhin, les moyennes mensuelles sont partout en très légère hausse mais restent toutefois proches des normales saisonnières. Seul l'extrême nord (Sessenheim) est encore en léger déficit. Les périodes de retour varient de 2.5 ans secs au nord, à 3 ans humides aux alentours de Strasbourg et jusqu'au quinquennal humide plus au sud du département à Rossfeld.

Dans le Haut-Rhin, les niveaux moyens sont assez comparables à ceux relevés le mois dernier et restent ainsi partout en dessous des normales de saison. Les périodes de retour sont juste sous la normale au nord du département (Holtzwihr) et en centre plaine (Hettenschlag).

Les niveaux poursuivent leur baisse dans la partie sud (Habsheim), comme depuis le début de l'année, avec une période de retour de 4 ans secs. Le niveau quinquennal sec se maintient également le long du Rhin à Fessenheim.

CONCLUSION

La reprise d'un temps particulièrement sec en septembre s'est répercutée sur l'évolution des débits de nos cours d'eau : ils sont dorénavant orientés à la baisse tout en restant, à ce stade, aux environs des normales saisonnières. La poursuite d'une météo en déficit pluviométrique, dans un contexte global de manque d'eau depuis le début de l'année 2011, pourrait conduire à un étiage automnal assez marqué. En ce qui concerne les eaux souterraines, pas d'évolution notable par rapport au mois précédent avec des niveaux très proches des normales de saison.

DREAL ALSACE 8 rue d'Oberhausbergen - BP81005/F - 67070 Strasbourg - Tél. : 03.88.13.06.71 - Fax : 03.88.13.06.80
 56 avenue de la République - 68000 Colmar - Tél. : 03.89.20.38.75 - Fax : 03.89.20.38.71
 Internet : <http://www.alsace.developpement-durable.gouv.fr>

APRONA 140 rue du Logelbach - 68000 Colmar - Tél. : 03.89.80.40.10 - Fax : 03.89.80.40.11 - mël. : contact@aprona.net
 Internet : <http://www.aprona.net>