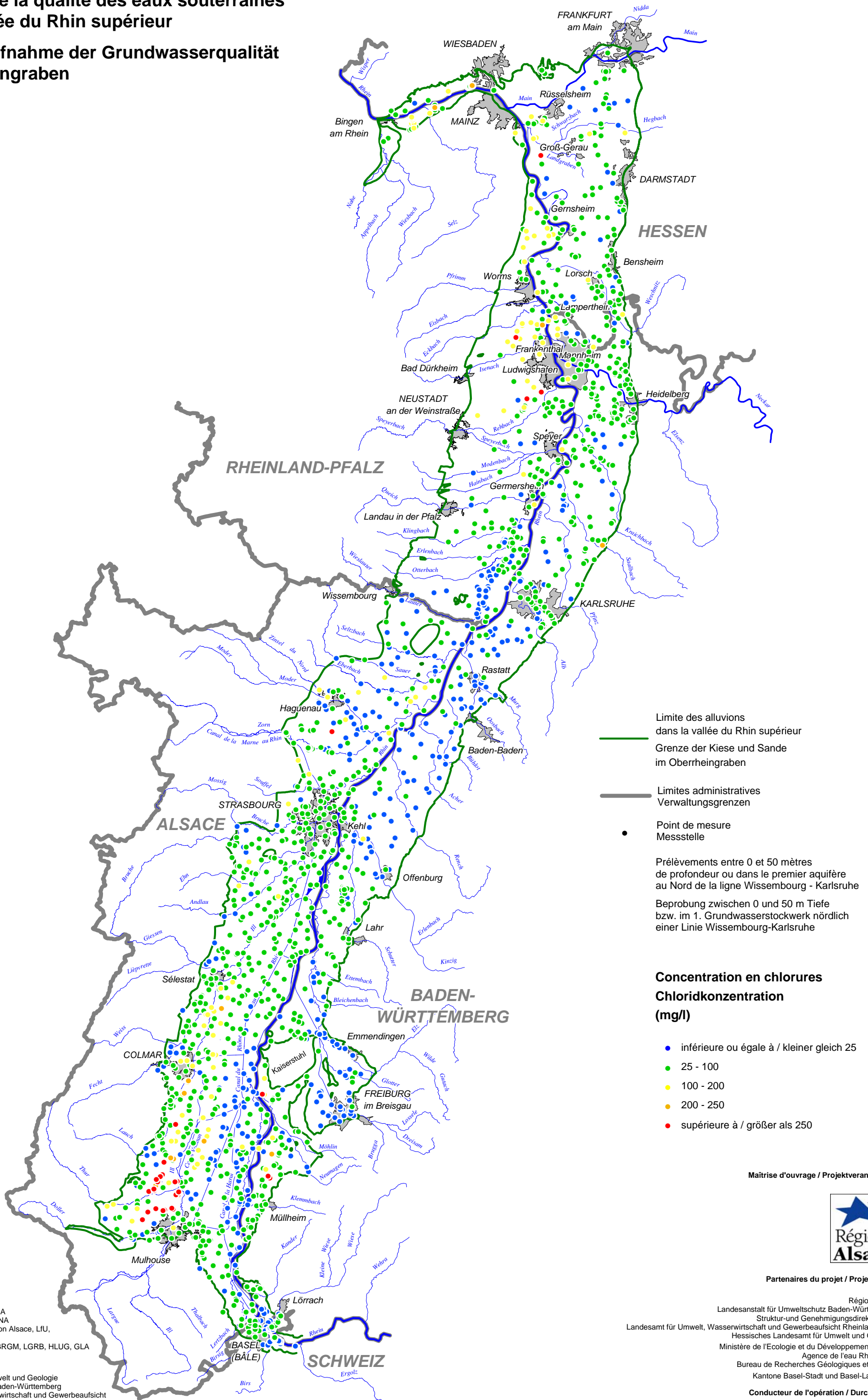


# Inventaire de la qualité des eaux souterraines dans la vallée du Rhin supérieur

## Bestandsaufnahme der Grundwasserqualität im Oberrheingraben

**Chlorures**  
**2002 - 2003**  
**Chlorid**



— Limite des alluvions dans la vallée du Rhin supérieur  
 — Grenze der Kiese und Sande im Oberrheingraben  
 — Limites administratives / Verwaltungsgrenzen  
 • Point de mesure / Messstelle

Prélèvements entre 0 et 50 mètres de profondeur ou dans le premier aquifère au Nord de la ligne Wissembourg - Karlsruhe  
 Beprobung zwischen 0 und 50 m Tiefe bzw. im 1. Grundwasserstockwerk nördlich einer Linie Wissembourg-Karlsruhe

**Concentration en chlorures**  
**Chloridkonzentration (mg/l)**

- inférieure ou égale à / kleiner gleich 25
- 25 - 100
- 100 - 200
- 200 - 250
- supérieure à / größer als 250

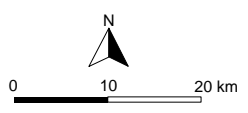
Maitrise d'ouvrage / Projektverantwortung



Partenaires du projet / Projektpartner

Région Alsace  
 Landesanstalt für Umweltschutz Baden-Württemberg  
 Struktur- und Genehmigungsdirektion Süd  
 Landesamt für Umwelt, Wasserwirtschaft und Gewerbeaufsicht Rheinland-Pfalz  
 Hessisches Landesamt für Umwelt und Geologie  
 Ministère de l'Ecologie et du Développement Durable  
 Agence de l'eau Rhin-Meuse  
 Bureau de Recherches Géologiques et Minières  
 Kantone Basel-Stadt und Basel-Landschaft

Conducteur de l'opération / Durchführung  
 Association pour la PROtection de la Nappe phréatique de la plaine d'Alsace



Conception / Gestaltung : APRONA  
 Réalisation / Bearbeitung : APRONA  
 Données / Datengrundlage : Région Alsace, LfU, LUWG, HLUG, BS/BL  
 Hydrogéologie / Hydrogeologie : BRGM, LGRB, HLUG, GLA  
 Fond de carte / Kartengrundlage :  
 © IGN BD Carto / BD Carthage  
 © Hessisches Landesamt für Umwelt und Geologie  
 © Daten aus dem RIPS der Lfu Baden-Württemberg  
 © Landesamt für Umwelt, Wasserwirtschaft und Gewerbeaufsicht GG25 © swisstopo