

BULLETIN HYDROLOGIQUE de la région ALSACE

Situation du mois d'AOÛT 2016



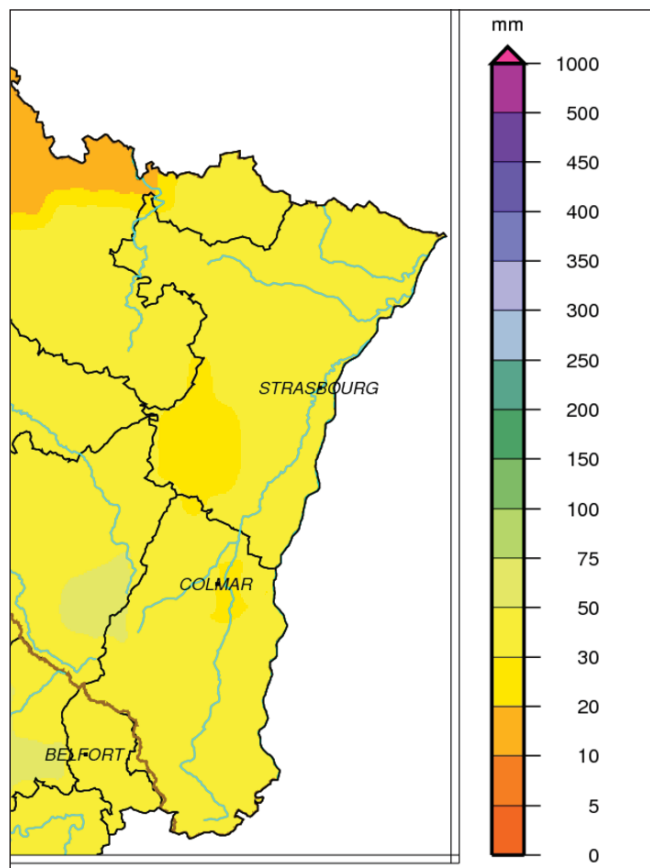
0 10 20 km



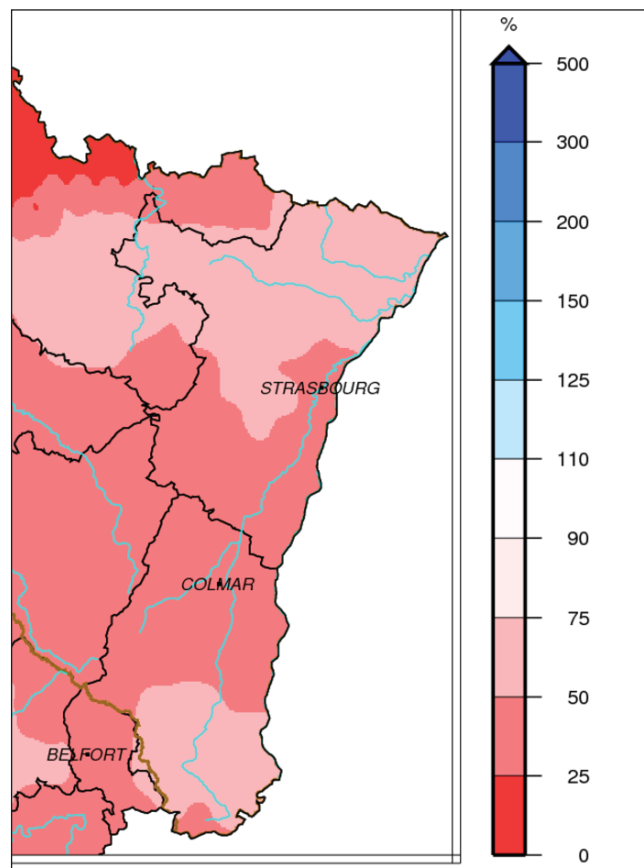
PLUVIOMÉTRIE

Données : Météo France

Evolution des précipitations mensuelles (en mm) et rapports à la normale (en %)



Précipitations d'août 2016



Rapports à la normale pour août 2016

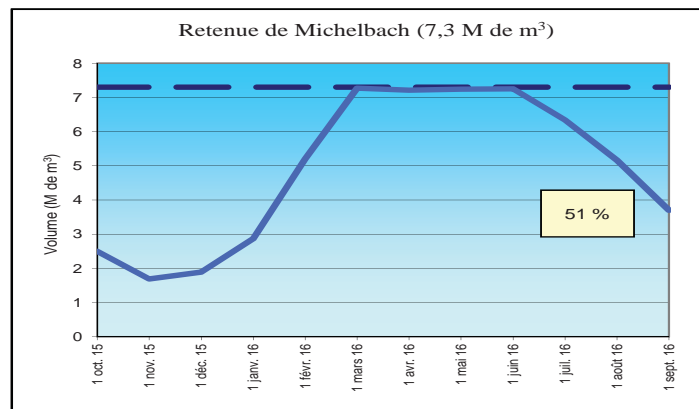
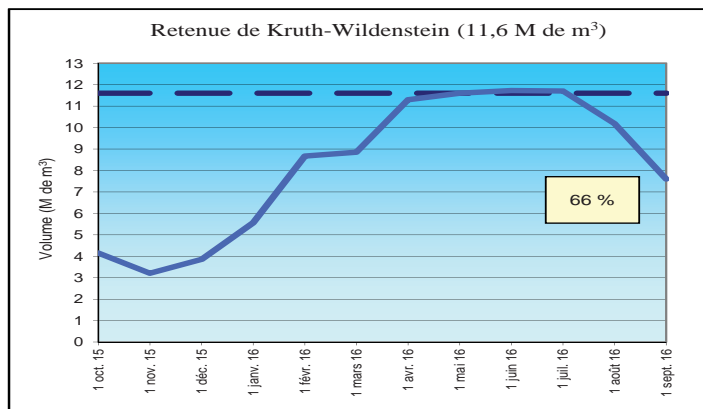
À l'image du mois dernier, les pluies du mois d'août 2016 sont déficitaires de 50 % par rapport à la normale. Les cumuls de précipitations enregistrés par le réseau de mesures au sol sont compris entre 20 mm (reliefs bas-rhinois et région colmarienne) et 65 mm. La pluviométrie globale en Alsace s'élève à 35,7 mm.

Les pluies se sont faites de plus en plus rares au fil du mois. Alors que la première décade correspondait quasiment aux normales de saison en plaine bas-rhinoise et que le Sud Alsace bénéficiait de quelques pluies en milieu de mois, seuls quelques orages localisés furent observés en Alsace Bossue en fin de mois. Les pluies sur les reliefs alsaciens sont déficitaires durant toute la période.

RÉSERVOIRS

Données : Conseil Départemental 68

Evolution des volumes de remplissage (en M de m³)



Légende :



12 derniers mois



Plein

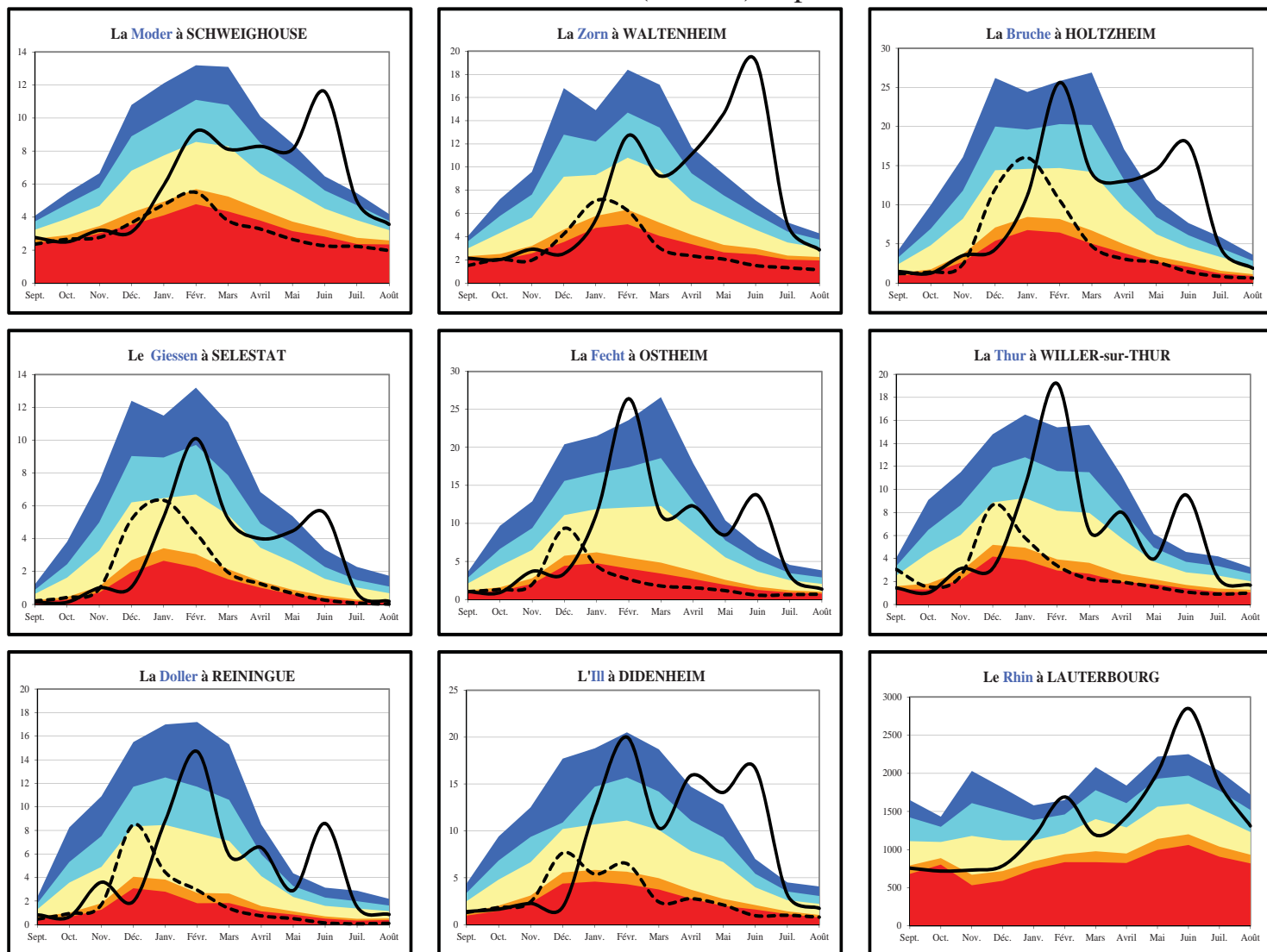


Pourcentage du remplissage du mois actuel

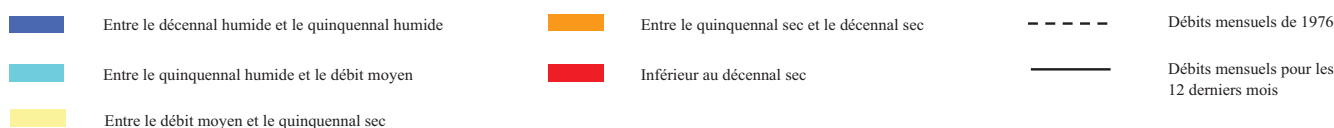
DÉBITS DES COURS D'EAU

Données :
DREAL Alsace et Service de
la Navigation de Strasbourg

Evolution des débits mensuels (en m³/s) et périodes de retour



Débits de période de retour :



Bassins	Affluents de l'III (Bruche, Giessen, Fecht, Thur, Lauch et Doller)	III amont (Sundgau)	Affluents du Rhin (Zorn, Moder et III à Strasbourg)	Rhin
Hydraulicité	0.7	0.8	1.0	1.0

L'hydraulicité du mois est le rapport entre le débit moyen du mois concerné et la moyenne des débits moyens de ce même mois sur toute la chronologie disponible.

La baisse des débits moyens mensuels se poursuit sur l'ensemble des cours d'eau alsaciens.

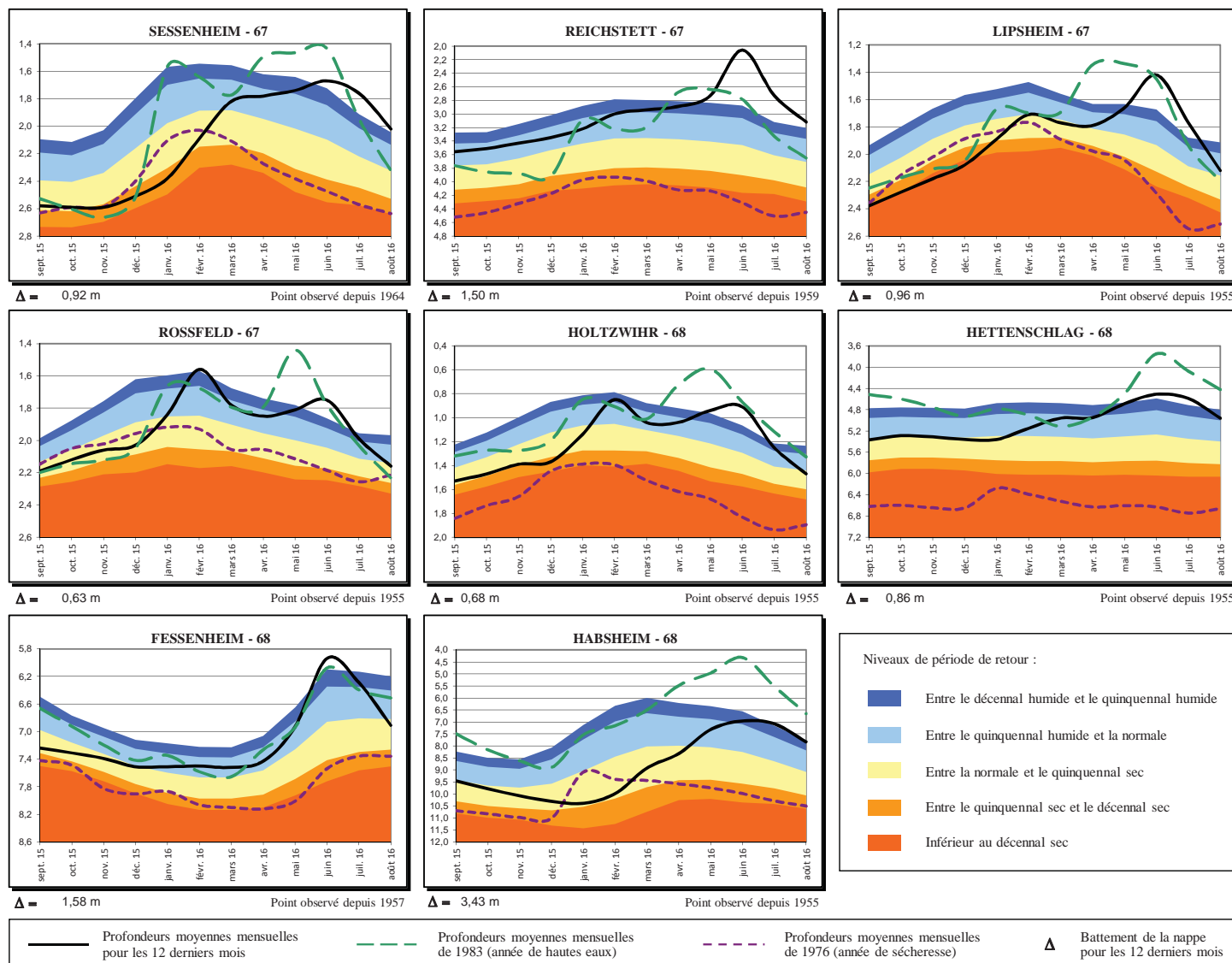
Les cours d'eau du Haut-Rhin proposent des débits légèrement inférieurs aux moyennes interannuelles pour un mois d'août : les déficits varient de -15% sur la Thur à Willer/Thur, jusqu'à -35% sur la Lauch à Guebwiller et la Fecht à Ostheim. Dans le Bas-Rhin le débit des cours d'eau est globalement conforme aux moyennes interannuelles hormis un léger déficit sur la Bruche à Holtzheim (-12%). C'est sur le Giessen à Sélestat que le déficit est le plus fort, pour atteindre -75%. Le Rhin affiche des débits moyens de l'ordre de 1280 m³/s pour une hydraulicité de 1.

Les débits de base, moyenne des 3 jours consécutivement les plus bas, s'orientent généralement vers de faibles périodes de retour (proches des moyennes), excepté le Giessen à Sélestat qui affiche un mois d'août de 5 à 10 ans secs.

NIVEAUX DE LA NAPPE

Données : APRONA

Profondeurs moyennes mensuelles de la nappe (en m) par rapport au terrain naturel et périodes de retour



Les niveaux moyens d'août sont en nette baisse par rapport au mois de juillet sur l'ensemble du territoire alsacien. Dans le Bas-Rhin, les niveaux moyens sont en baisse par rapport au mois dernier : - 17 cm dans le sud du département, - 26 cm dans l'extrême nord et de - 35 cm à - 40 cm autour de Strasbourg. Ils restent au-dessus des normales saisonnières dans la moitié nord, avec les périodes de retour comprises entre 10 et 15 ans humides et redescendent sur la normale dans la moitié sud. Dans le Haut-Rhin, la baisse est également conséquente, avec - 22 cm par rapport à juillet dans le nord du département, - 37 cm en centre plaine, - 60 cm le long du Rhin, et jusqu'à - 75 cm dans le Sundgau oriental. Les moyennes restent encore bien au-dessus des normales saisonnières en centre plaine et dans la partie sud, mais repassent légèrement sous celles-ci au nord du département, ainsi que pour les secteurs principalement influencés par le Rhin. Malgré la baisse généralisée, les périodes de retour restent proches du décennal humide dans le Sundgau oriental et du quinquennal humide au centre (Hettenschlag), alors que la normale est atteinte à Holtzwihr et Fessenheim.

SYNTHÈSE

Avec un mois d'août encore déficitaire en pluies, le débit des cours d'eau ainsi que le niveau des nappes alsaciennes poursuivent leur baisse. Plus réactifs au manque de pluies, les cours d'eau commencent à afficher des déficits importants notamment dans le Centre Alsace. Les nappes, malgré des baisses conséquentes, proposent encore majoritairement des hauteurs supérieures aux moyennes. Les retenues jouent pleinement leur rôle de soutien d'étiage et disposent encore de réserves pour finir la saison.

DREAL ALSACE 14 rue du Bataillon de marche n°24 - BP 81005/F - 67070 Strasbourg Cedex - Tél. : 03.88.13.05.00 - Fax : 03.88.13.06.50
3 rue Fleischhauer Cité Administrative 68000 COLMAR - Tél. : 03.89.24.82.22 - Port. : 06.34.18.59.82

Internet : <http://www.alsace.developpement-durable.gouv.fr>

APRONA 28 rue de Herrlisheim - 68021 COLMAR - Tél. : 03 68 340 300 - Fax : 03 68 340 302 - mél. : contact@aprona.net

Reproduction autorisée sous réserve de la mention de l'origine des données

Internet : <http://www.aprona.net>