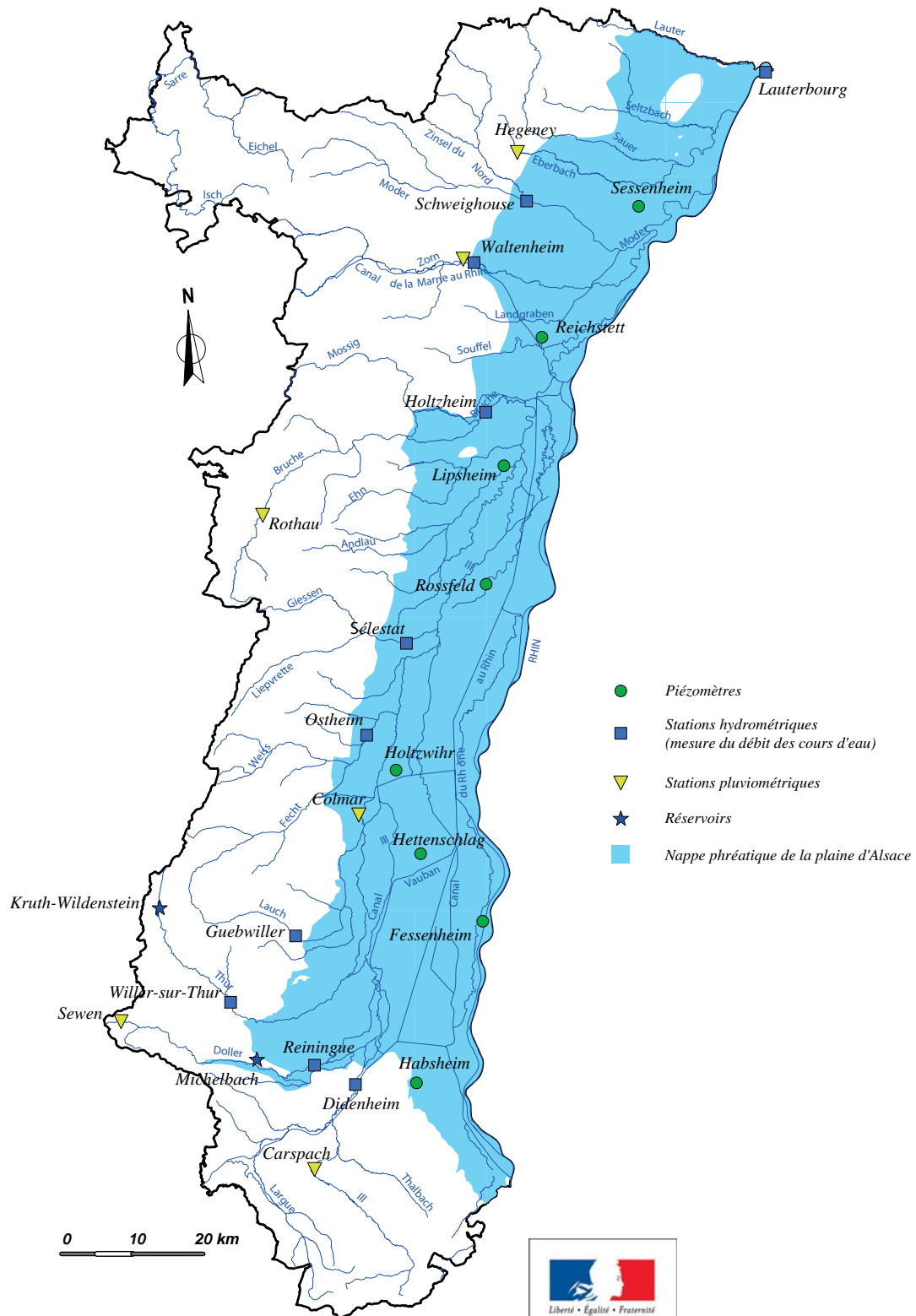


# BULLETIN HYDROLOGIQUE de la région ALSACE

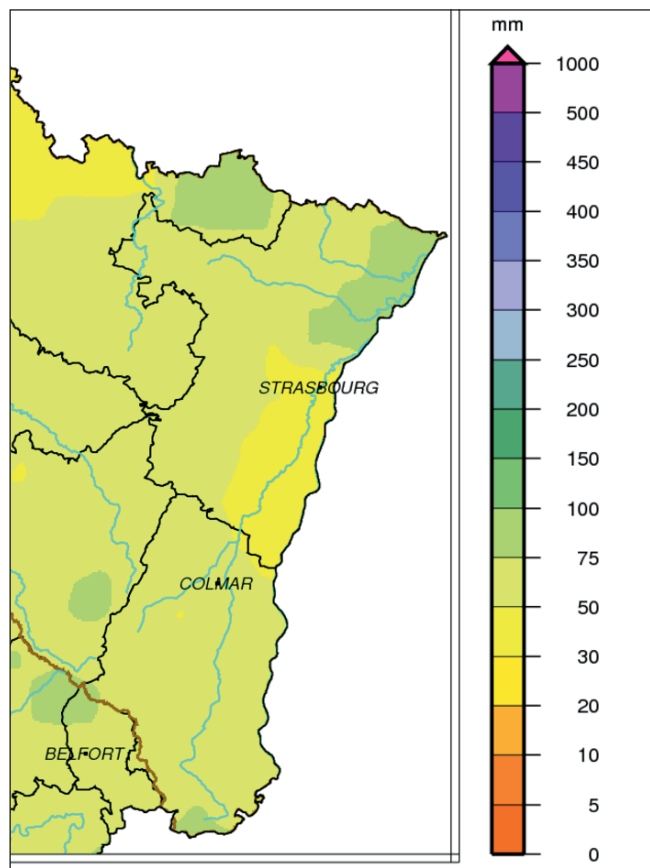
## Situation du mois d'AOÛT 2017



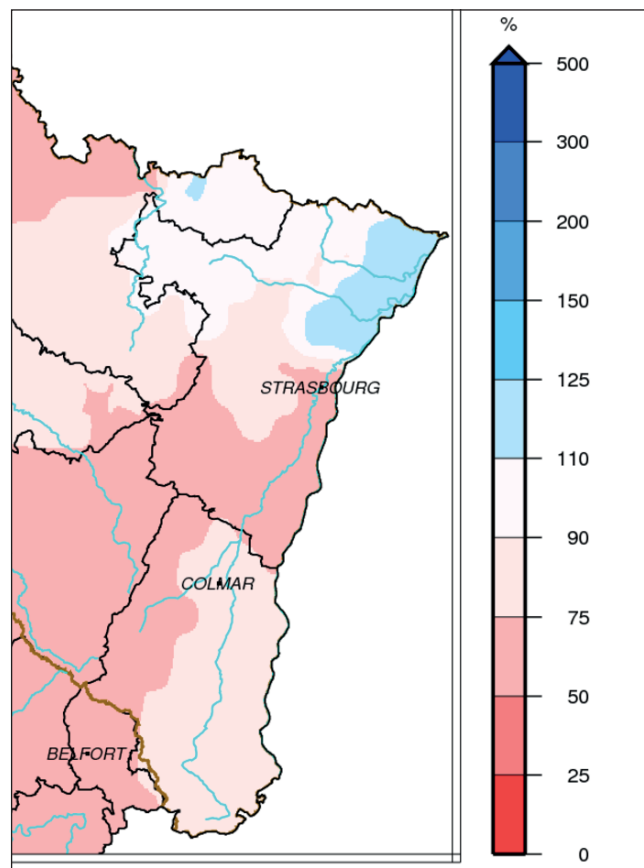
# PLUVIOMÉTRIE

Données : Météo France

Evolution des précipitations mensuelles (en mm) et rapports à la normale (en %)



Précipitations d'août 2017



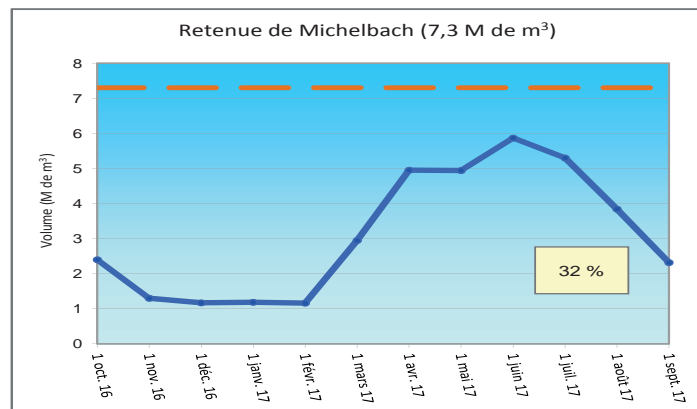
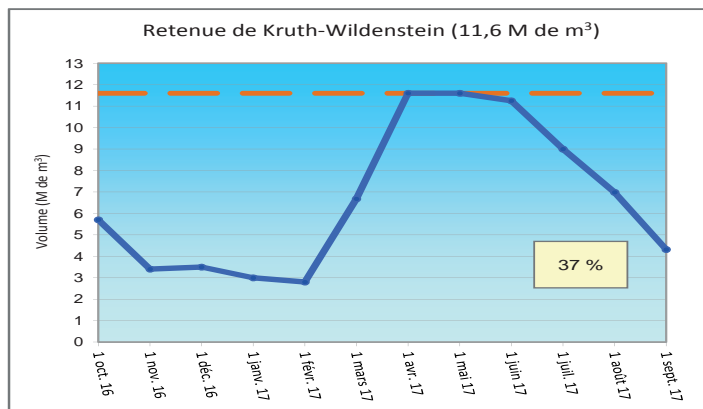
Rapports à la normale pour août 2017

Les précipitations du mois d'août 2017 sont observées sous formes d'averses plus ou moins intenses localement avec des valeurs excédentaires (+150% pour la région mulhousienne) à normales sur les deux premières décades. La troisième décade est largement déficitaire sur la région (de -25% à -75% du Sundgau à Strasbourg). Le cumul mensuel de précipitations pour l'Alsace est de 59 mm avec un déficit de -18%.

# RÉSERVOIRS

Données : Conseil Départemental 68

Evolution des volumes de remplissage (en M de m<sup>3</sup>)



Légende :



12 derniers mois



Plein

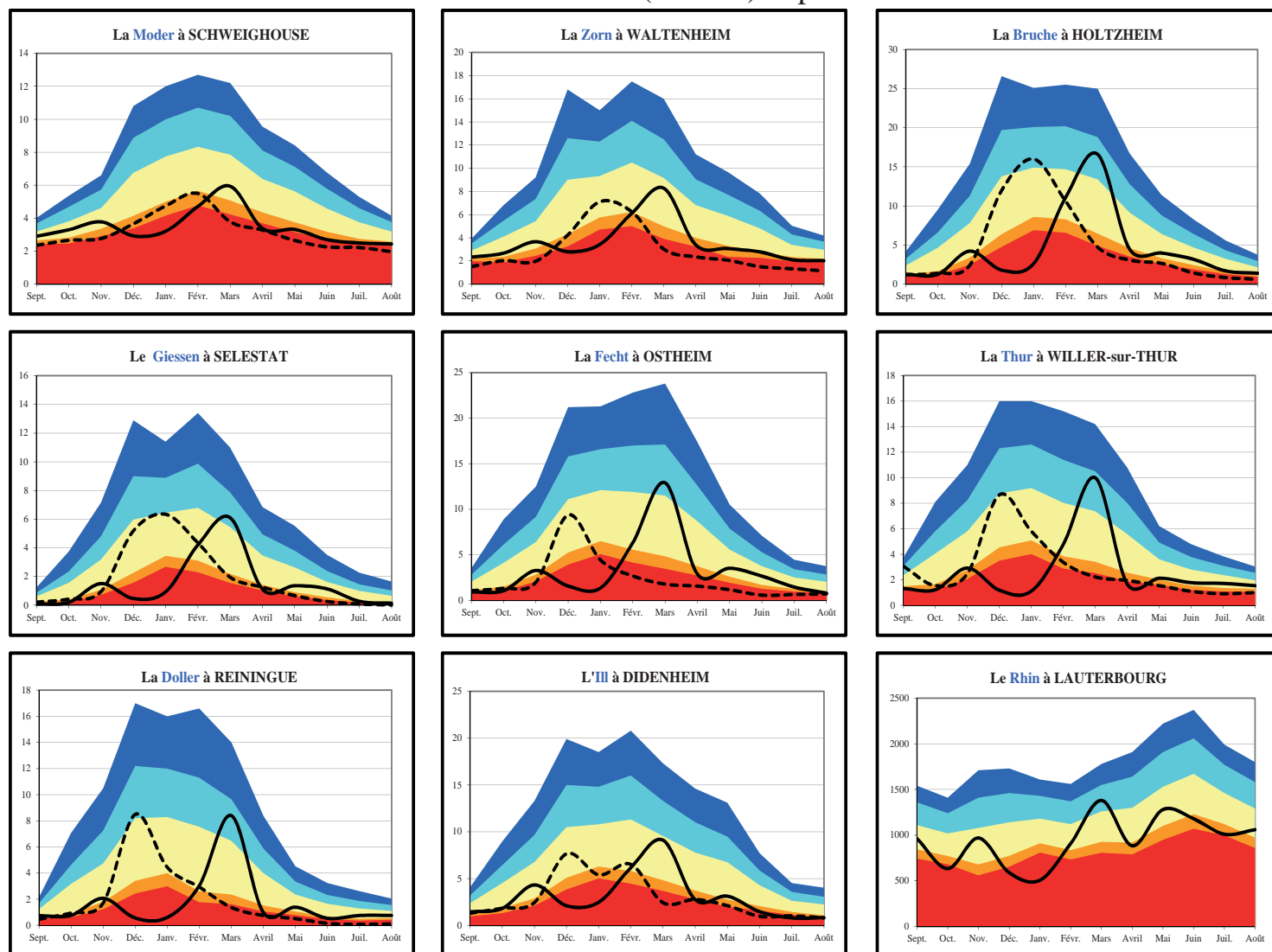
45 %

Pourcentage du remplissage

# DÉBITS DES COURS D'EAU

Données : DREAL Grand Est

Evolution des débits mensuels (en m<sup>3</sup>/s) et périodes de retour



Débits de période de retour :

- Entre le décennal humide et le quinquennal humide
- Entre le quinquennal humide et le débit moyen
- Entre le débit moyen et le quinquennal sec
- Entre le quinquennal sec et le décennal sec
- Inférieur au décennal sec
- Débits mensuels de 1976
- Débits mensuels pour les 12 derniers mois

Bassins	Affluents de l'III (Bruche, Giessen, Fecht, Thur, Lauch et Doller)	III amont (Sundgau)	Affluents du Rhin (Zorn, Moder et III à Strasbourg)	Rhin
Hydraulicité	0.5	0.4	0.8	0.8

L'hydraulicité du mois est le rapport entre le débit moyen du mois concerné et la moyenne des débits moyens de ce même mois sur toute la chronologie disponible.

Les débits moyens mensuels se maintiennent au niveau du mois de juillet pour les bassins de l'III amont et les rivières du nord Alsace. Ailleurs, et en particulier sur le centre Alsace, les niveaux baissent sérieusement. Les moyennes restent proches de 1976 pour l'III amont et des déficits importants sont observés pour la Fecht (-60%) et le Giessen (-80%).

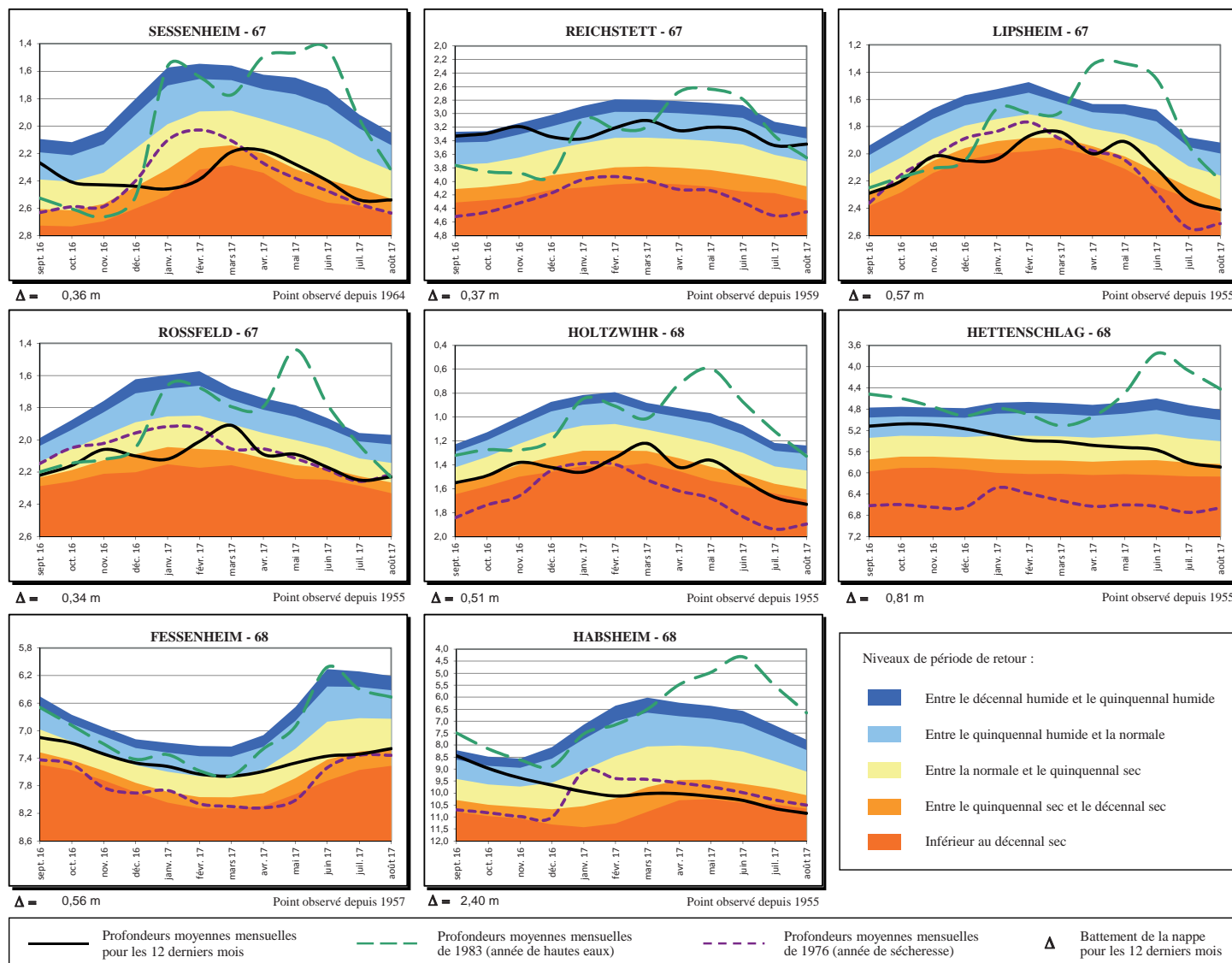
Pour les débits de base, moyenne des trois jours consécutivement les plus bas, la période de retour est comprise entre 5 et 10 ans secs pour l'III amont, la Fecht, le Giessen et la Moder. Ailleurs, la période de retour se situe entre 2 et 4 ans secs.

Sur le Rhin, le débit moyen mensuel se limite à un déficit de -17%.

# NIVEAUX DE LA NAPPE

Données : APRONA

Profondeurs moyennes mensuelles de la nappe (en m) par rapport au terrain naturel et périodes de retour



Les niveaux moyens d'août sont encore majoritairement en baisse par rapport au mois de juillet en Alsace, mais la tendance est toutefois à la hausse sur quelques secteurs.

Dans le Bas-Rhin, la situation est contrastée, avec des moyennes mensuelles stables dans l'extrême nord, en baisse au sud de Strasbourg (- 7 cm à Lipsheim), Wissembourg ou Haguenau, et en légère hausse au nord de Strasbourg, ainsi que dans la partie sud du département. Les périodes de retour restent inférieures aux normales saisonnières, malgré un léger mieux ; de 4 à 5 ans secs à Rossfeld et Sessenheim, 8,5 ans secs à Lipsheim, jusqu'au décennal sec à Wissembourg et Haguenau.

Dans le Haut-Rhin, les niveaux sont principalement en baisse ; - 6 cm à Holtzwihr, - 8 cm en centre plaine, de - 15 à - 20 cm dans les zones de bordures à Cernay (Thur) et Habsheim (Sundgau oriental). Pour les secteurs le long du Rhin, les moyennes sont en hausse régulière depuis le mois d'avril, tout en restant déficitaires pour la saison. Les périodes de retour sont partout inférieures aux normales ; niveau quinquennal sec à Hettenschlag et Fessenheim, 13 ans secs à Habsheim, 14 ans secs à Holtzwihr et proche du vingtennal sec à Cernay.

## SYNTHÈSE

Globalement, les rivières continuent de montrer un déficit par rapport aux normales et atteignent des niveaux comparables aux années sèches de référence : 1976 pour le Sundgau et légèrement inférieurs à 2003 pour les bassins du nord. Le Rhin affiche un déficit de 17%. Hormis les secteurs sous influence directe du Rhin, la tendance est à la baisse pour la nappe d'Alsace et les niveaux observés sont bien inférieurs aux normales saisonnières. Les niveaux des réservoirs sont conformes à la saison.

**DREAL Grand Est** 14 rue du Bataillon de marche n°24 - BP 81005/F - 67070 Strasbourg Cedex - Tél. : 03.88.13.05.00 - Fax : 03.88.13.06.50  
 3 rue Fleischhauer Cité Administrative 68000 COLMAR - Tél. : 03.89.24.82.22 - Port. : 06.34.18.59.82

Internet : <http://www.alsace.developpement-durable.gouv.fr>

**APRONA** 28 rue de Herrlisheim - 68021 COLMAR - Tél. : 03 68 340 300 - Fax : 03 68 340 302 - mél. : [contact@aprona.net](mailto:contact@aprona.net)

Reproduction autorisée sous réserve de la mention de l'origine des données

Internet : <http://www.aprona.net>