

BULLETIN HYDROLOGIQUE de la région ALSACE

Situation du mois d'AOÛT 2018



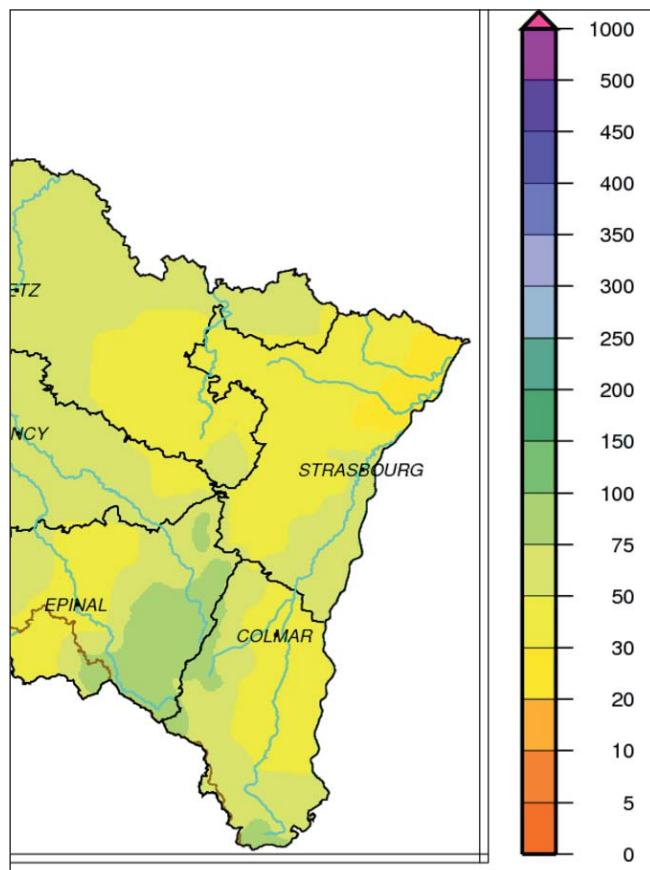
0 10 20 km



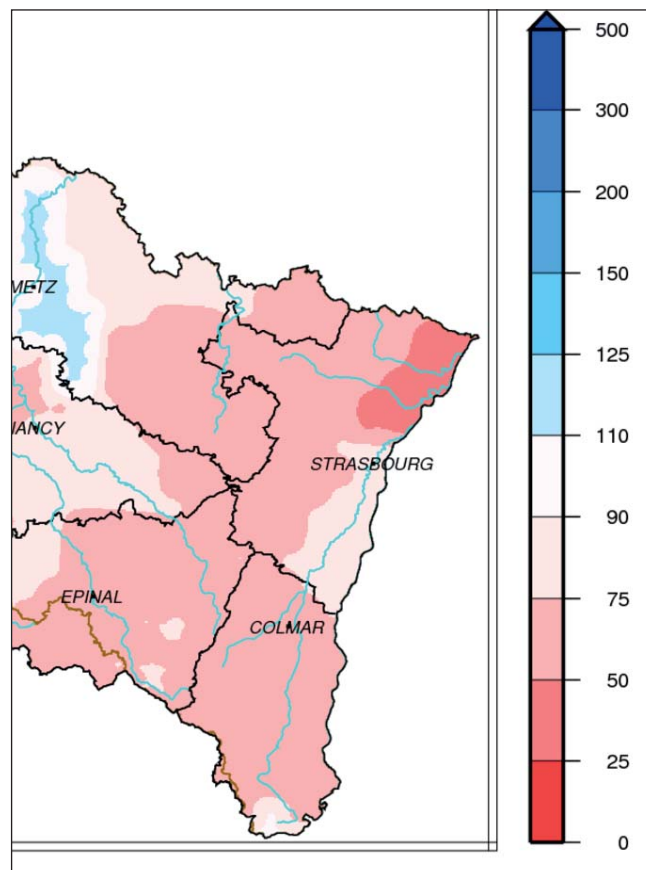
PLUVIOMÉTRIE

Données : Météo France

Evolution des précipitations mensuelles (en mm) et rapports à la normale (en %)



Précipitations d'août 2018



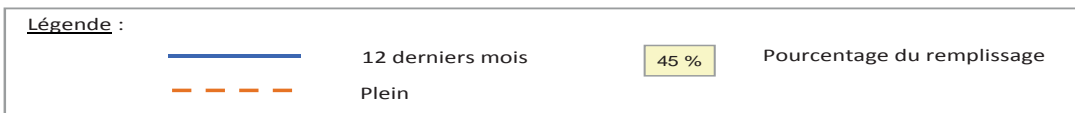
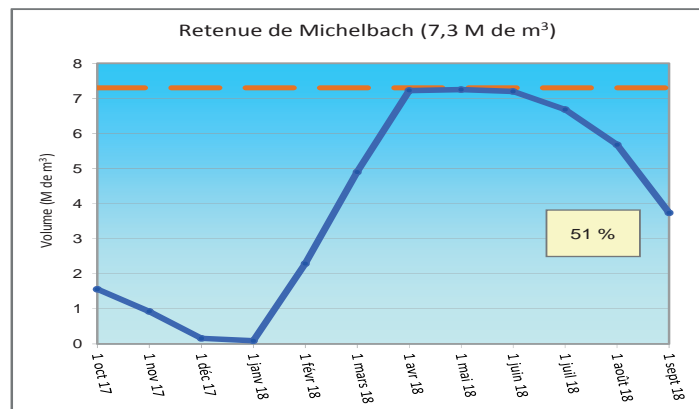
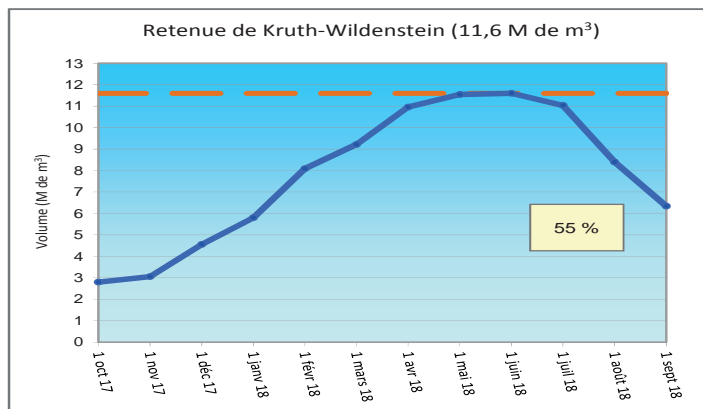
Rapports à la normale pour août 2018

Le cumul mensuel de précipitations en Alsace pour le mois d'août est de 46 mm, soit un déficit global de 65 %. Ces cumuls sont compris entre 20 et 75 mm pour le Bas-Rhin et entre 30 et 75 mm pour le Haut-Rhin, voire 100 mm au plus haut du relief haut-rhinois. Le nombre de jours de pluie supérieure ou égale à 1 mm est compris entre 4 et 13 jours selon les secteurs. Les déficits par rapport à la normale varient entre 10 et 50 % dans le Bas-Rhin et jusqu'à 75 % au nord-est du département. Pour le Haut-Rhin, ils sont partout compris entre 25 % et 50 %, excepté dans l'extrême sud où il ne dépasse pas 25 %.

RÉSERVOIRS

Données : Conseil Départemental 68

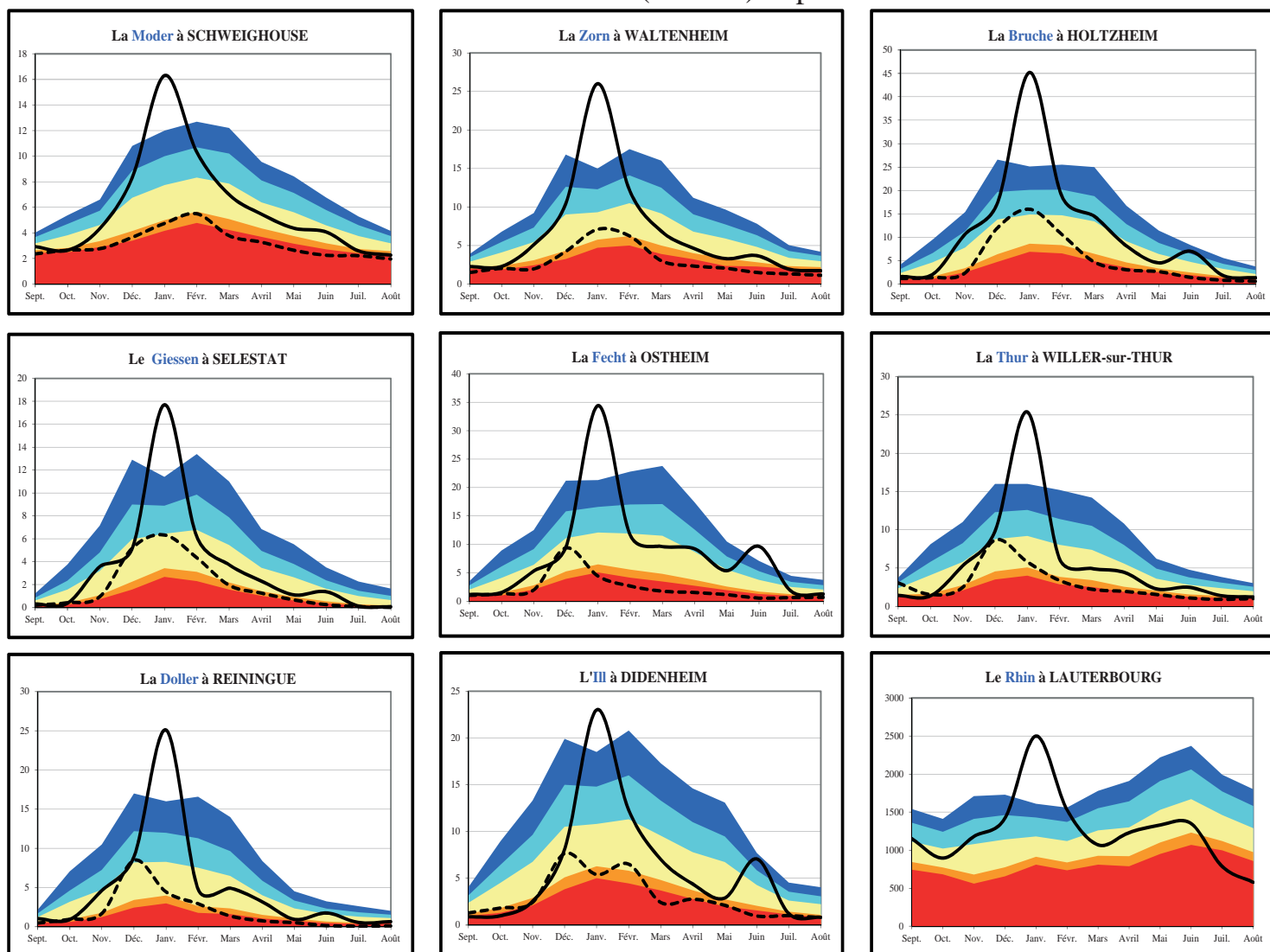
Evolution des volumes de remplissage (en M de m³)



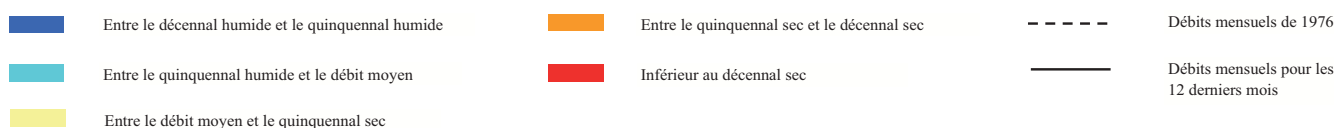
DÉBITS DES COURS D'EAU

Données : DREAL Grand Est

Evolution des débits mensuels (en m³/s) et périodes de retour



Débits de période de retour :



Bassins	Affluents de l'III (Bruche, Giessen, Fecht, Thur, Lauch et Doller)	III amont (Sundgau)	Affluents du Rhin (Zorn, Moder et III à Strasbourg)	Rhin
Hydraulicité	0.5	0.4	0.7	0.5

L'hydraulicité du mois est le rapport entre le débit moyen du mois concerné et la moyenne des débits moyens de ce même mois sur toute la chronologie disponible.

Pour les cours d'eau du bassin du Rhin, les débits moyens du mois d'août 2018 poursuivent leur baisse par rapport au mois précédent. Le bilan par rapport aux moyennes interannuelles est généralement aux alentours de -30 à -50 %, mais des secteurs comme l'III amont à Didenheim ou la Lauch à Guebwiller atteignent des déficits supérieurs à -60 %. Enfin le Giessen à Sélestat se retrouve à sec durant plusieurs journées et l'hydraulicité reste inférieure à 0.2.

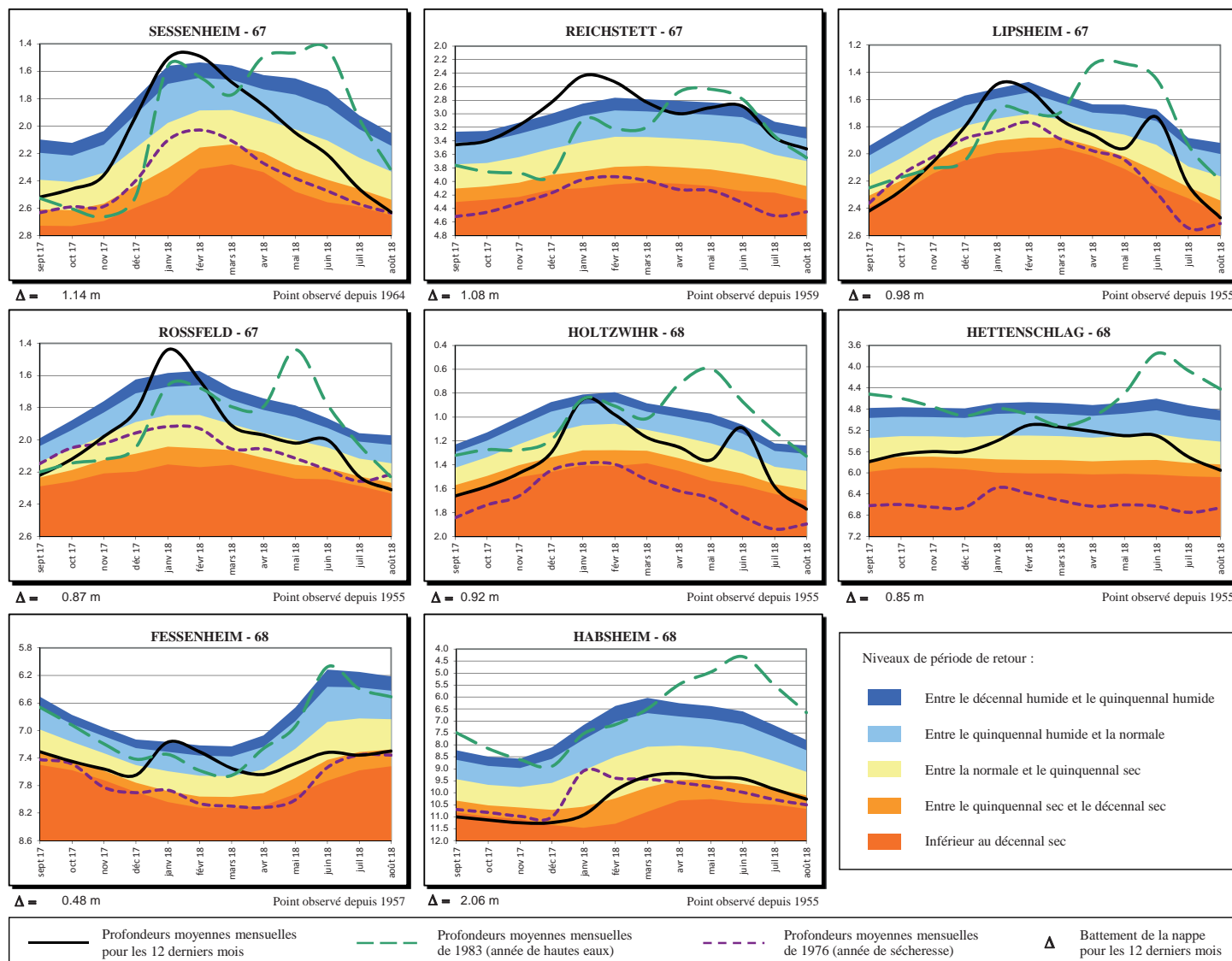
Le Rhin à Lauterbourg accuse un déficit de -55 % environ et atteint pour le second mois consécutif son plus faible débit mensuel sur 25 ans de chroniques.

Le débit minimal enregistré pendant 3 jours consécutifs est presque partout inférieur au médian. Ici encore les stations de Sélestat sur le Giessen et Lauterbourg sur le Rhin se distinguent avec des débits au décennal sec.

NIVEAUX DE LA NAPPE

Données : APRONA

Profondeurs moyennes mensuelles de la nappe (en m) par rapport au terrain naturel et périodes de retour



Les niveaux moyens d'août sont en baisse par rapport au mois de juillet sur l'ensemble du territoire alsacien, à l'exception des secteurs directement influencés par le Rhin.

Dans le Bas-Rhin, les moyennes se situent partout en dessous des normales saisonnières ; de -8 cm à Rossfeld, -17 cm à Sessenheim et Reichstett, -24 cm à Lipsheim et jusqu'à -31 cm à Wissembourg. Les périodes de retour varient de 3 ans secs à Wissembourg et Weitbruch, 6 ans secs à Haguenau, 8 ans secs à Sessenheim et Rossfeld, jusqu'à 13 ans secs à Lipsheim.

Dans le Haut-Rhin, la baisse est plus importante ; -19 cm à Holtzwihr, -25 cm à Hettenschlag, -41 cm à Habsheim, -49 cm à Wittenheim et jusqu'à -58 cm à Cernay. En revanche, les niveaux remontent légèrement le long du Rhin, avec +6 cm à Fessenheim. Les moyennes sont partout inférieures aux normales, avec des périodes de retour entre 3 et 4 ans secs dans les secteurs de la Thur et l'III amont, entre 5 et 7 ans secs en centre plaine, dans le Sundgau oriental et pour les secteurs proches du Rhin, et proches du vingtenal sec dans le nord du département (Holtzwihr).

SYNTHÈSE

Avec un important déficit en précipitations au mois d'août (-65 %), les cours d'eau alsaciens poursuivent leur baisse, allant parfois jusqu'à l'assec (quelques jours sur le Giessen à Sélestat). Le Rhin est également en déficit (-54 %), avec un débit mensuel au plus bas depuis 25 ans pour cette période estivale. Les réservoirs, à moitié vides fin août, sont utilisés en soutien d'étiage.

Les niveaux de nappe restent partout en dessous des normales saisonnières, avec des valeurs moyennes entre 3 et 8 ans secs, voire proches de 20 ans secs dans le nord du Haut-Rhin.

DREAL Grand Est 14 rue du Bataillon de marche n°24 - BP 81005/F - 67070 Strasbourg Cedex - Tél. : 03.88.13.05.00 - Fax : 03.88.13.06.50
3 rue Fleischhauer Cité Administrative 68000 COLMAR - Tél. : 03.89.24.82.22 - Port. : 06.34.18.59.82

Internet : <http://www.grand-est.developpement-durable.gouv.fr>

APRONA 28 rue de Herrlisheim - 68021 COLMAR - Tél. : 03 68 340 300 - Fax : 03 68 340 302 - mél. : contact@aprona.net

Reproduction autorisée sous réserve de la mention de l'origine des données

Internet : <http://www.aprona.net>