

# BULLETIN HYDROLOGIQUE de la région ALSACE

## Situation du mois d'AVRIL 2018



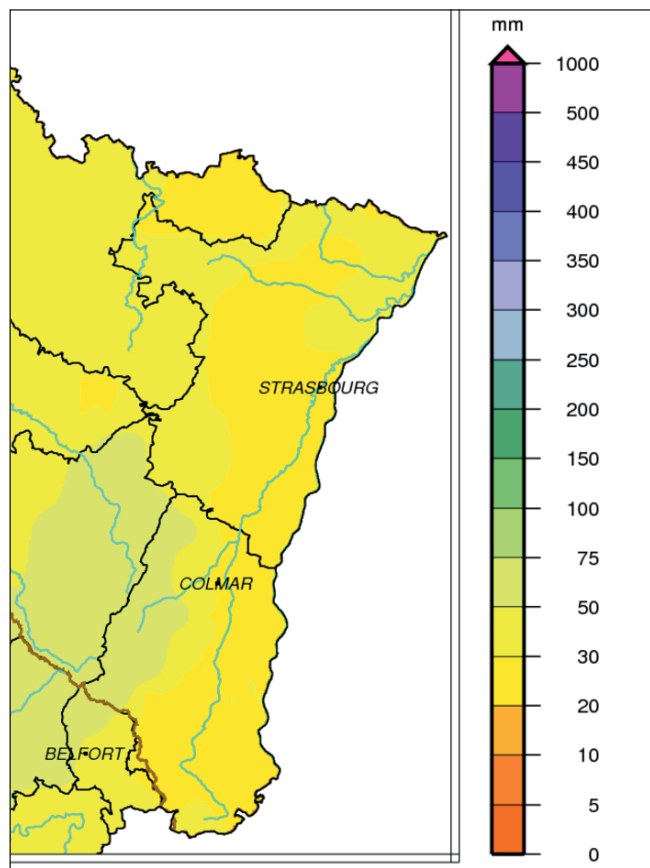
0 10 20 km



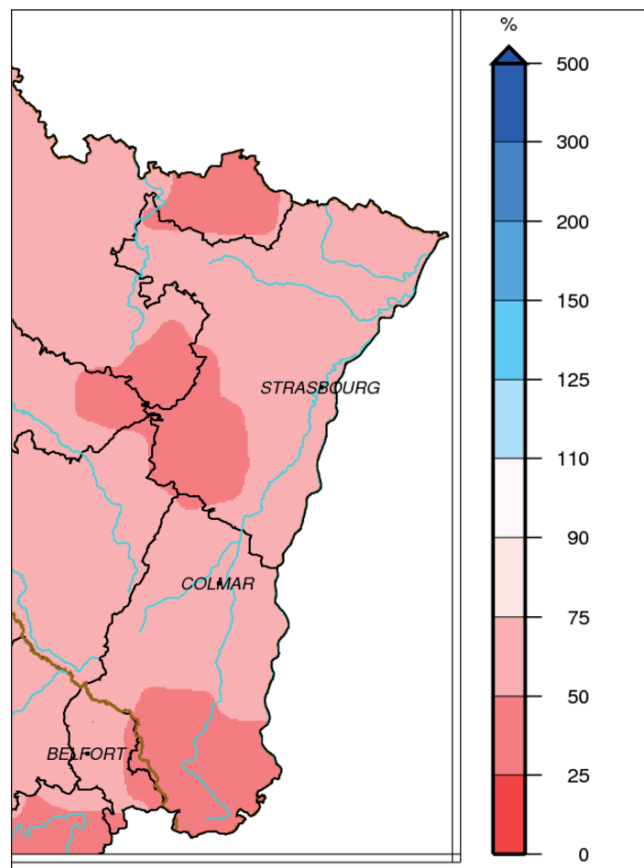
# PLUVIOMÉTRIE

Données : Météo France

Evolution des précipitations mensuelles (en mm) et rapports à la normale (en %)



Précipitations d'avril 2018



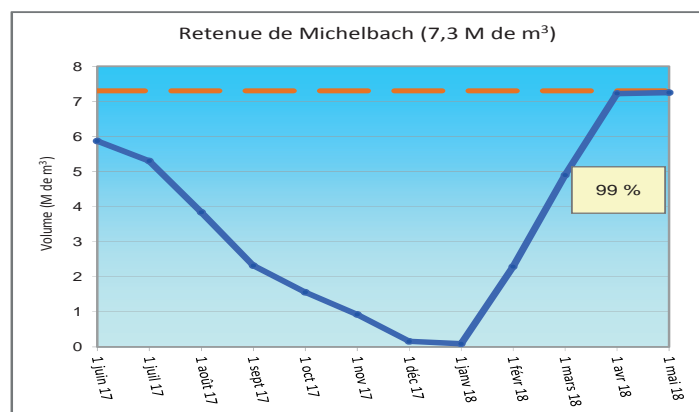
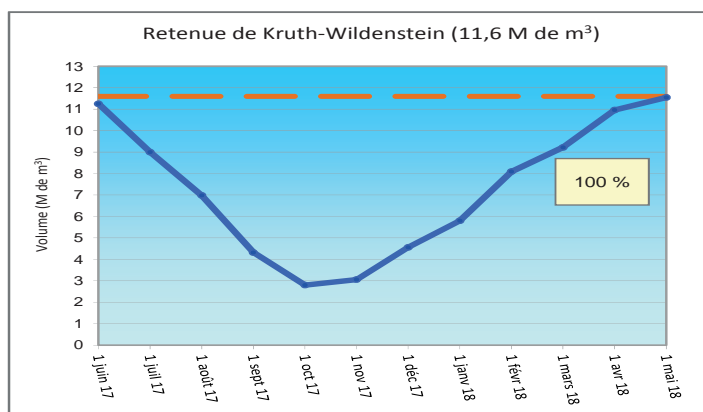
Rapports à la normale pour avril 2018

Pour le troisième mois consécutif, les pluies sur le territoire alsacien sont inférieures aux normales de saison. En moyenne sur le mois d'avril, un déficit de 50 % est observé avec des secteurs (Sundgau, reliefs bas-rhinois, Alsace bossue) accusant un manque pluviométrique proche de 75 %. Par conséquent, les cumuls mensuels de pluie varient de 20 à 30 mm en plaine, puis augmentent graduellement avec le relief jusqu'à 75 mm.

# RÉSERVOIRS

Données : Conseil Départemental 68

Evolution des volumes de remplissage (en M de m<sup>3</sup>)



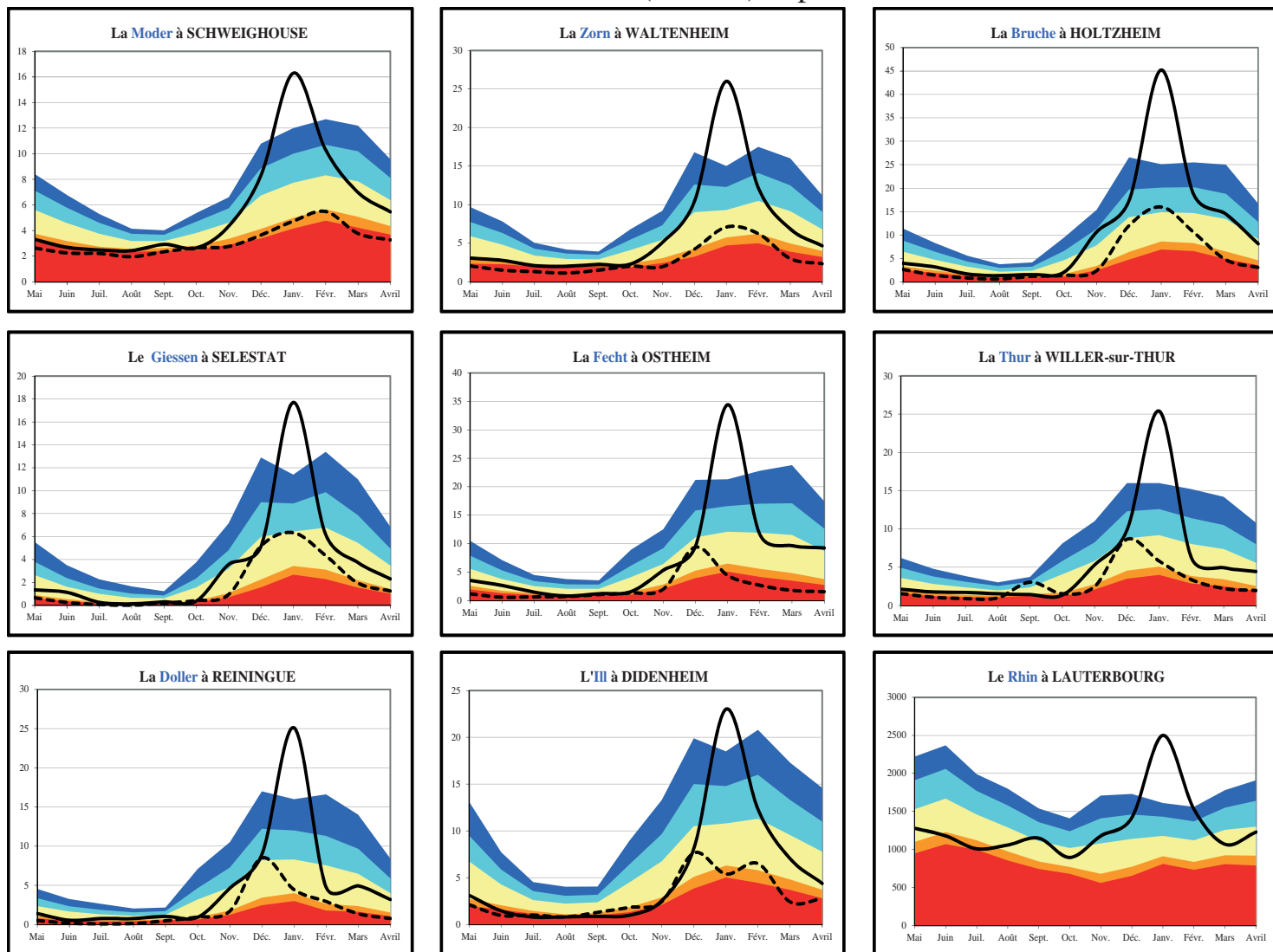
Légende :

- 12 derniers mois
- Plein
- 45 %
- Pourcentage du remplissage

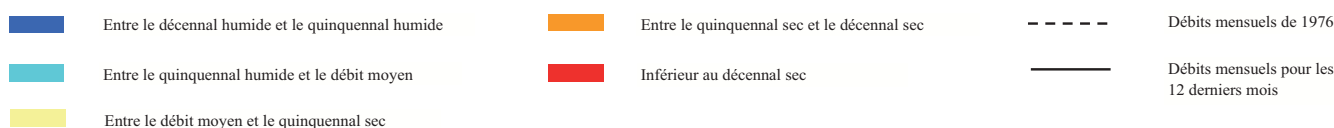
# DÉBITS DES COURS D'EAU

Données : DREAL Grand Est

Evolution des débits mensuels (en m<sup>3</sup>/s) et périodes de retour



Débits de période de retour :



Bassins	Affluents de l'III (Bruche, Giessen, Fecht, Thur, Lauch et Doller)	III amont (Sundgau)	Affluents du Rhin (Zorn, Moder et III à Strasbourg)	Rhin
Hydraulicité	0.9	0.7	0.9	1.0

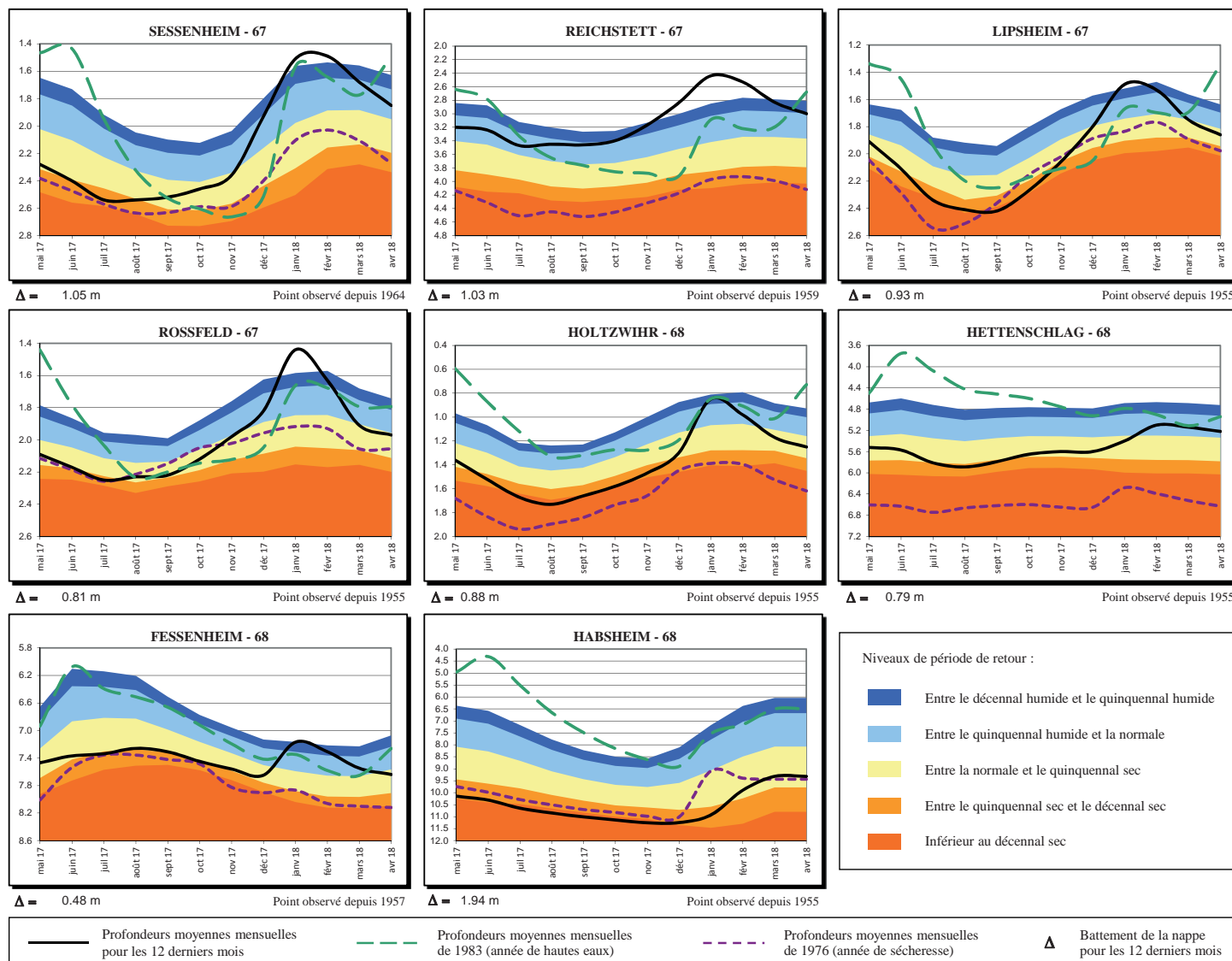
L'hydraulicité du mois est le rapport entre le débit moyen du mois concerné et la moyenne des débits moyens de ce même mois sur toute la chronologie disponible.

Pour les cours d'eau du bassin du Rhin, les débits du mois d'avril 2018 sont en légère baisse par rapport au mois précédent et sont généralement en dessous des moyennes interannuelles en dehors du Rhin, qui maintient son débit conforme aux moyennes. Ces déficits oscillent entre -20 % à -30 % sur le Sundgau ainsi que sur les bassins vosgiens et -15 % sur les cours d'eau du Bas-Rhin.

# NIVEAUX DE LA NAPPE

Données : APRONA

Profondeurs moyennes mensuelles de la nappe (en m) par rapport au terrain naturel et périodes de retour



Les niveaux moyens d'avril sont en baisse par rapport au mois précédent sur l'ensemble de l'Alsace, à l'exception du sud du Haut-Rhin. Dans le Bas-Rhin, les niveaux moyens sont en baisse par rapport à mars sur tout le département : -17 cm au nord (Sessenheim et Reichstett), de -11 cm à Lipsheim à -6 cm à Rossfeld au sud. Les niveaux sont en baisse depuis le début de l'année, mais restent encore proches des normales saisonnières, avec des périodes de retour variant entre 3 ans humides (Sessenheim) et 3 ans secs (sud de Strasbourg).

Dans le Haut-Rhin, la plupart des secteurs sont en baisse, en moyenne de -8 à -10 cm par rapport au mois dernier au nord du département et en centre plaine, jusqu'à -43 cm à Cernay. Seul le Sundgau oriental est encore en légère hausse (+12 cm à Habsheim). Les périodes de retour varient autour de la normale, de 4 ans secs à Habsheim, 3 ans secs à Holtzwihr, 2.5 ans secs à Fessenheim, jusqu'à 2.5 ans humides à Hettenschlag et 4 ans humides à Wittenheim.

## SYNTHÈSE

Durant le mois d'avril 2018, on observe une poursuite quasi généralisée de la baisse des débits et des niveaux des nappes du fait de la succession des mois avec peu de précipitations. Pour autant, le niveau des nappes et des cours d'eau reste encore proche des normales saisonnières.