

# BULLETIN HYDROLOGIQUE ALSACE

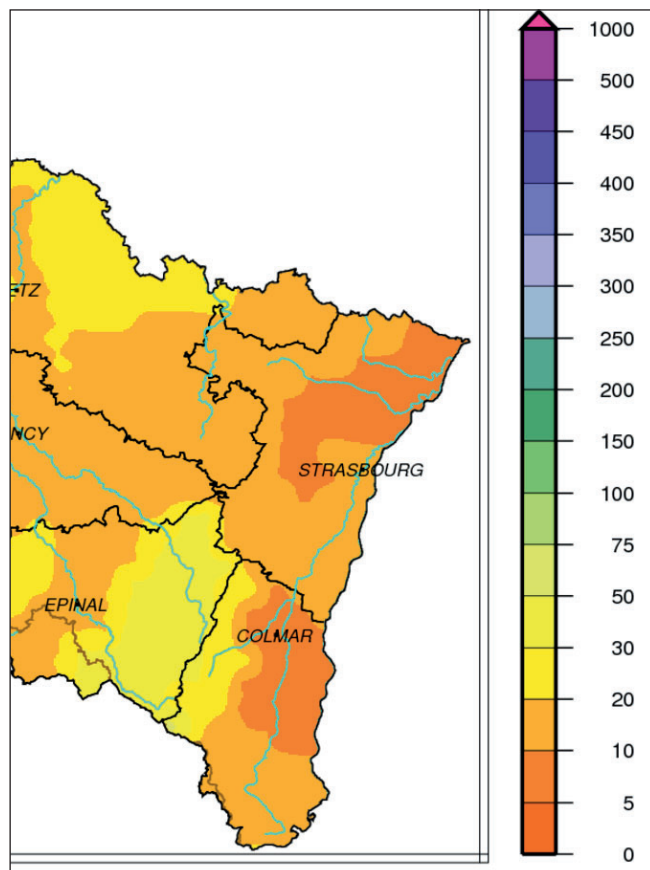
## Situation du mois d'AVRIL 2020



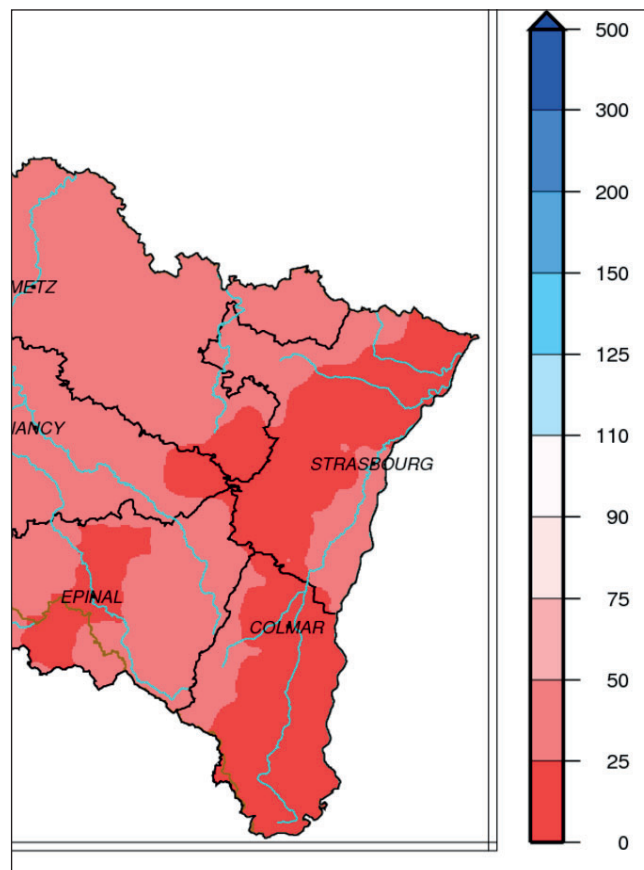
# PLUVIOMÉTRIE

Données : Météo France

Evolution des précipitations mensuelles (en mm) et rapports à la normale (en %)



Précipitations d'avril 2020



Rapports à la normale pour avril 2020

Le cumul de précipitations agrégées au mois d'avril pour l'Alsace est de 12.6 mm, soit un déficit global de près de 79 %. La 3ème décade est un peu arrosée, alors que les deux premières sont extrêmement sèches.

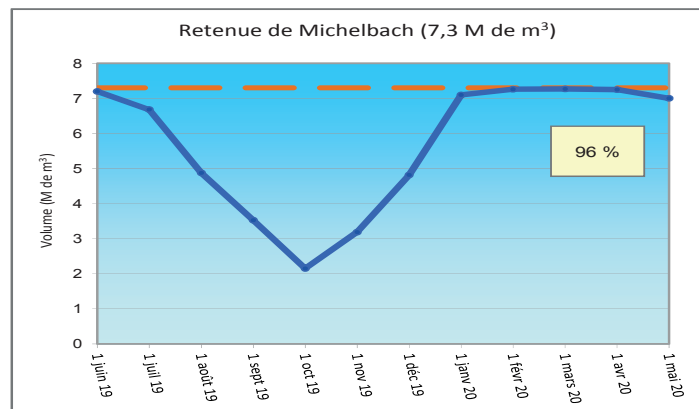
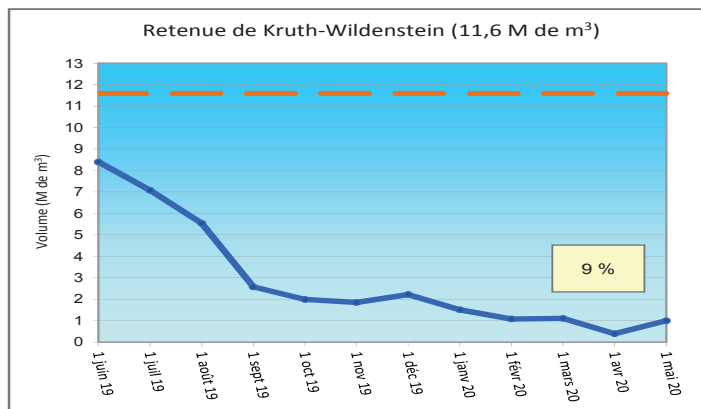
Dans le Bas-Rhin, les cumuls sont compris entre 5 et 15 mm sur la majeure partie du département, et jusqu'à 20 mm sur les Vosges du Nord et l'Alsace Bossue. Dans le Haut-Rhin, les cumuls varient entre 5 et 20 mm sur toute la plaine, le Piémont viticole, ainsi que le Sundgau, et de 20 à 40 mm sur les Hautes-Vosges.

Le bilan pluviométrique se situe en dessous de la normale avec un déficit compris entre 50% et 100%.

# RÉSERVOIRS

Données : Conseil Départemental 68

Evolution des volumes de remplissage (en M de m<sup>3</sup>)



Légende :



12 derniers mois



Plein

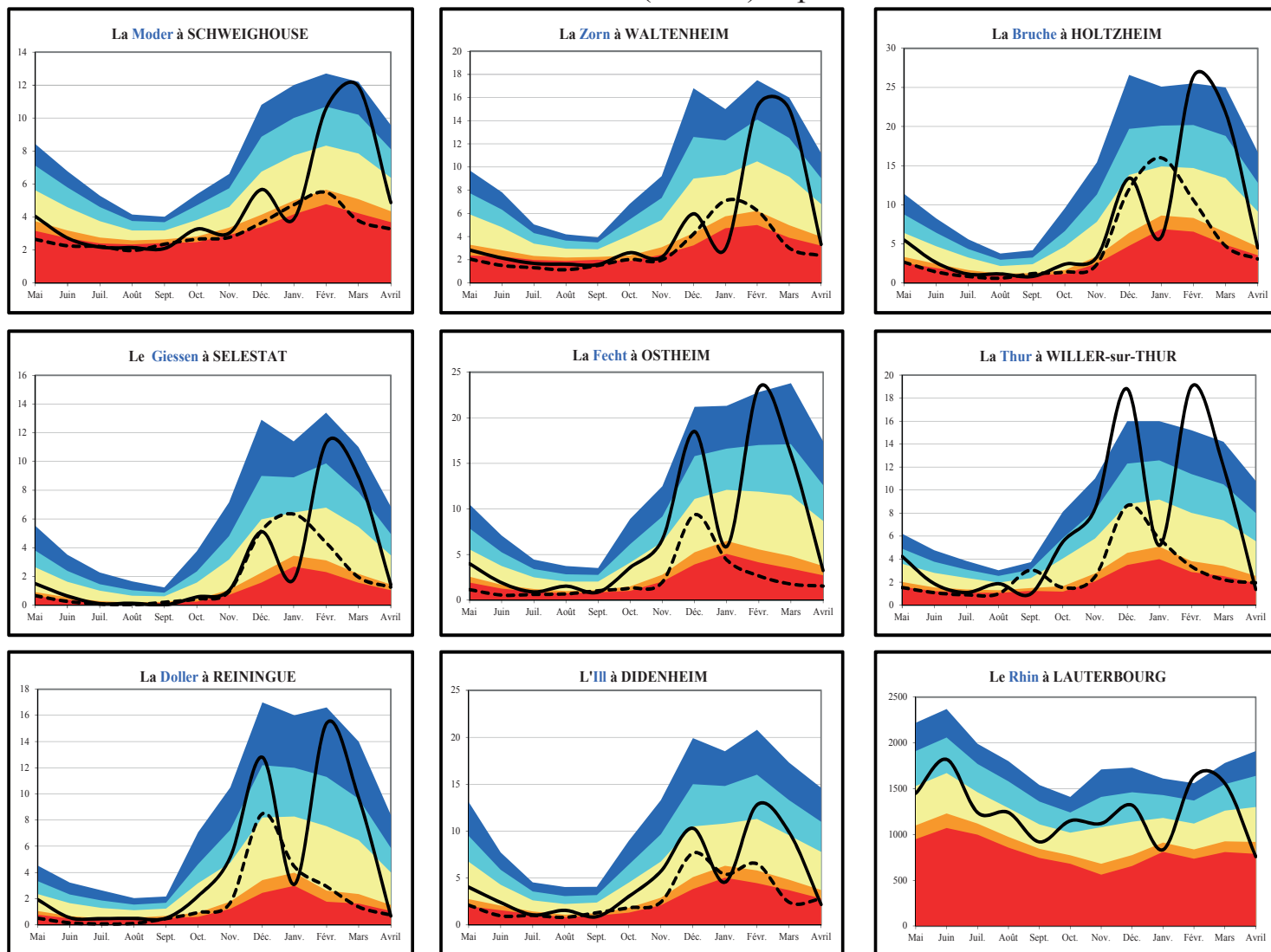


Pourcentage du remplissage

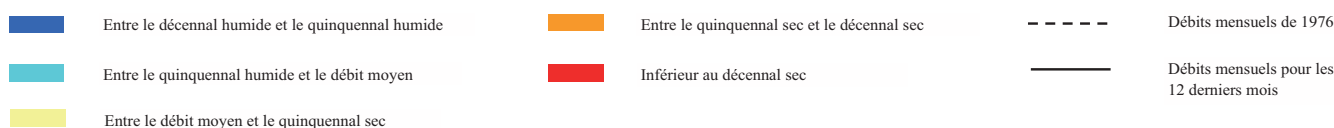
# DÉBITS DES COURS D'EAU

Données : DREAL Grand Est

## Evolution des débits mensuels (en m<sup>3</sup>/s) et périodes de retour



Débits de période de retour :



Bassins	Affluents de l'III (Bruche, Giessen, Fecht, Thur, Lauch et Doller)	III amont (Sundgau)	Affluents du Rhin (Zorn, Moder et III à Strasbourg)	Rhin
Hydraulicité	0.3	0.3	0.7	0.6

L'hydraulicité du mois est le rapport entre le débit moyen du mois concerné et la moyenne des débits moyens de ce même mois sur toute la chronologie disponible.

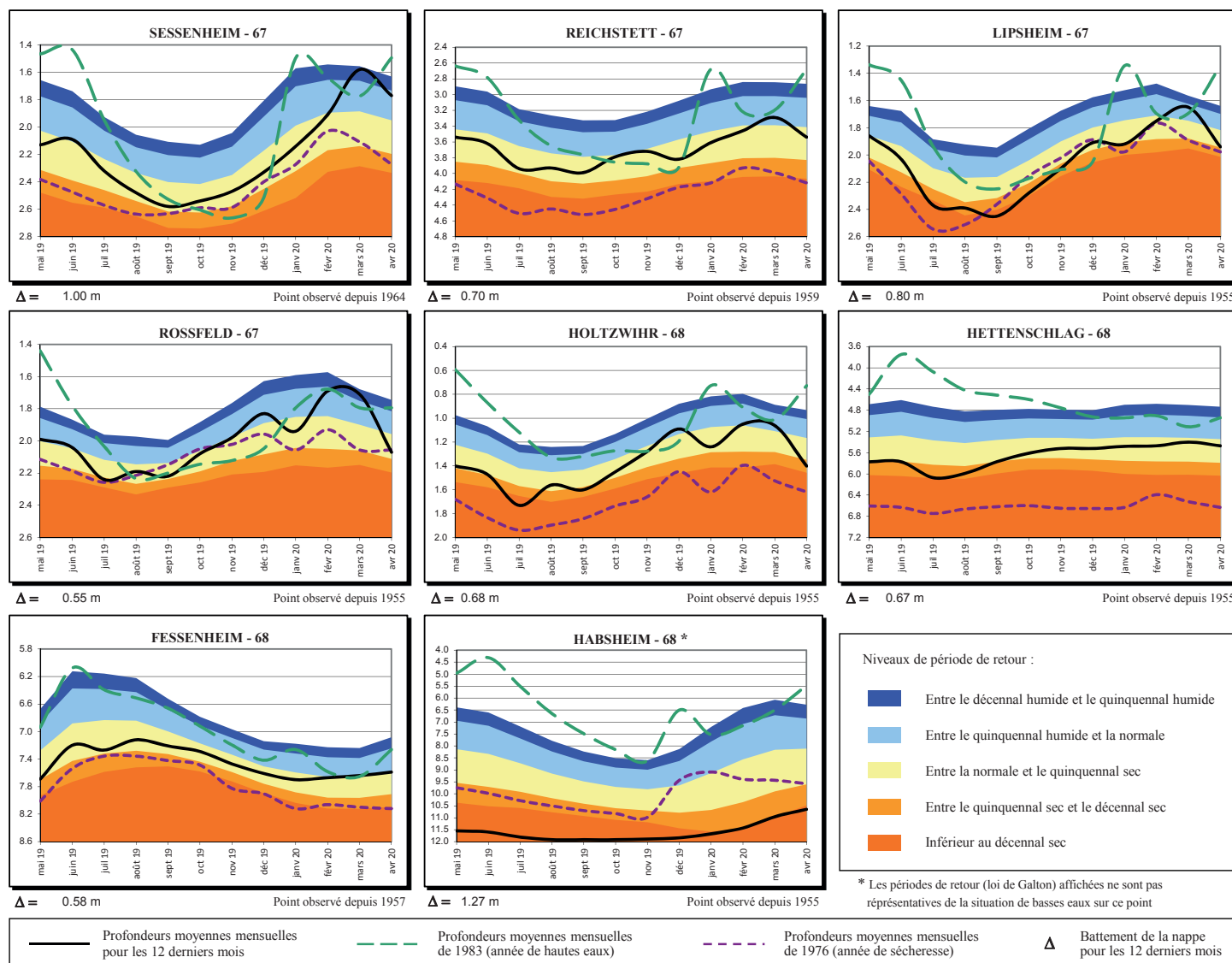
Sur le bassin du Rhin, tous les cours d'eau présentent des débits bas pour la saison après un mois d'avril particulièrement sec, à croire que la pluie, elle aussi est restée confinée. Les hydraulicités sont très faibles surtout dans le Haut-Rhin (moyenne de 0.3 pour l'III amont ainsi que les affluents vosgiens de l'III). Dans le Bas-Rhin, les hydraulicités sont comprises entre 0.4 pour l'III à Kogenheim, le Giessen ou la Bruche et 0.6 pour le Rhin, la Zorn ou la Moder.

Sur le bassin du Rhin, le débit minimal enregistré pendant 3 jours consécutifs est observé en fin de mois avant les quelques pluies récemment observées. A l'image des débits moyens, les affluents vosgiens de l'III et l'III amont proposent les statistiques les plus sèches (20 ans sec à Guebwiller sur la Lauch ou à Reiningue sur la Doller, jusqu'à +50 ans sec sur la Thur à Willer-sur-Thur !). Ailleurs, les valeurs sont comprises entre 2 et 5 ans sec.

# NIVEAUX DE LA NAPPE

Données : APRONA

Profondeurs moyennes mensuelles de la nappe (en m) par rapport au terrain naturel et périodes de retour



Les niveaux moyens d'avril sont globalement en baisse par rapport au mois de mars sur la majeure partie de l'Alsace. Dans le Bas-Rhin, les moyennes sont presque partout en baisse, sur le secteur nord et sur la nappe du Pliocène (de -19 cm à Sessenheim jusqu'à -39 cm à Wissembourg), autour de Strasbourg (entre -25 et -30 cm) et dans le sud du département, où les niveaux baissent aussi de -36 cm à Rossfeld. Le seul secteur encore en hausse est celui de Weitbruch (+5 cm), mais avec le cumul des déficits précédents, la période de retour est encore de 7 ans sec. Ailleurs, les niveaux varient entre le quinquennal sec (Lipsheim) et 2.5 ans sec (Reichstett). Seul le point de Sessenheim reste au-dessus de la normale (4 ans humide).

Dans le Haut-Rhin, les niveaux sont en baisse au nord (-34 cm à Holtzwihr), dans le centre plaine et le secteur de la Thur (-81 cm à Cernay). Les secteurs le long du Rhin et celui du cône de la Fecht sont encore en légère hausse (de +5 à +12 cm), ainsi que le Sundgau oriental, qui poursuit sa remontée (+31 cm à Habsheim). En termes de périodes de retour, les niveaux restent encore très proches de la normale à Fessenheim et Cernay, voire au-dessus à Wittenheim (3 ans humide), et inférieurs à la normale partout ailleurs dans le département, de 2.5 ans sec en centre plaine, à 7 ans sec au nord, jusqu'à env. 20 ans sec pour le Sundgau oriental à Habsheim.

## SYNTHÈSE

Le cumul des précipitations agrégées en Alsace au mois d'avril est de 12.6 mm, soit un très fort déficit de près de 79 % (entre 5 mm et 40 mm seulement selon les secteurs). Le bilan pluviométrique se situe bien en dessous des normales, avec un déficit compris entre 50 et 100 %. Les débits moyens des cours d'eau alsaciens sont partout bas, avec des déficits importants variant de -40 % (Rhin, Zorn, Moder), à -60 % (Giessen, Bruche), jusqu'à -70 % pour l'Ill amont et ses affluents vosgiens.

Les niveaux de la nappe sont eux aussi en baisse par rapport au mois dernier sur presque toute l'Alsace. De rares secteurs sont encore en légère hausse, comme à Weitbruch ou le long de Rhin à Fessenheim. Sur la plupart des secteurs, les moyennes sont en dessous des normales saisonnières, à l'exception de Sessenheim au nord et de Wittenheim dans le Haut-Rhin.