

# BULLETIN HYDROLOGIQUE de la région ALSACE

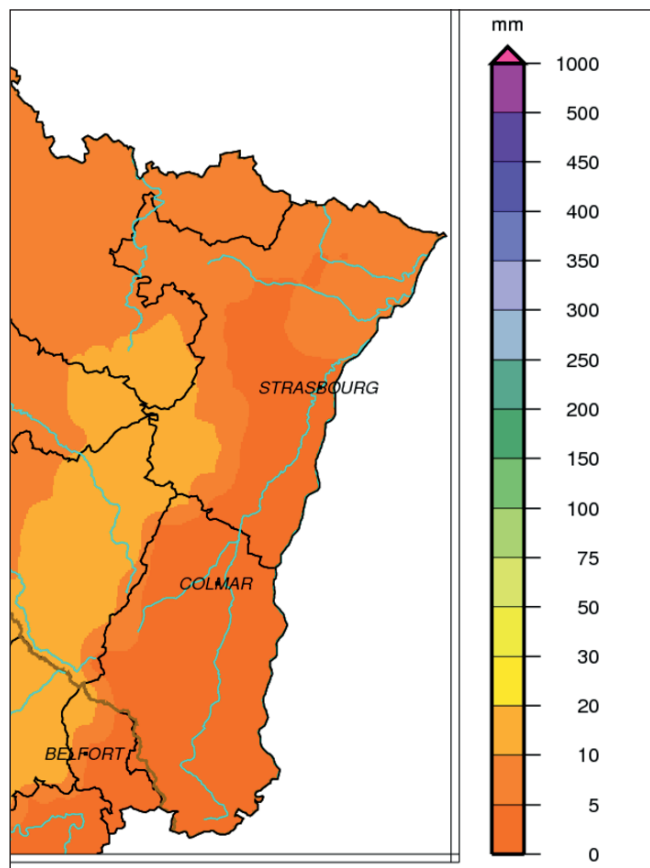
## Situation du mois de DECEMBRE 2016



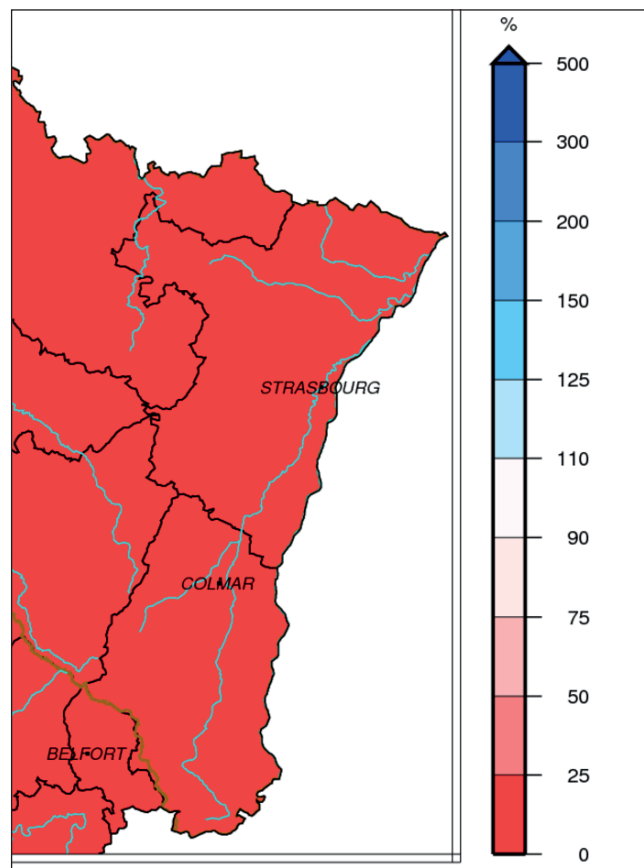
# PLUVIOMÉTRIE

Données : Météo France

Evolution des précipitations mensuelles (en mm) et rapports à la normale (en %)



Précipitations de décembre 2016



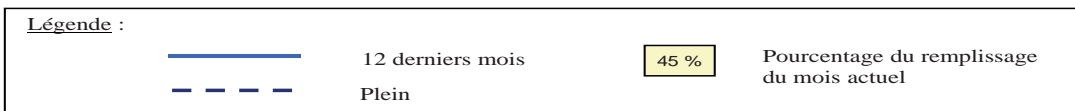
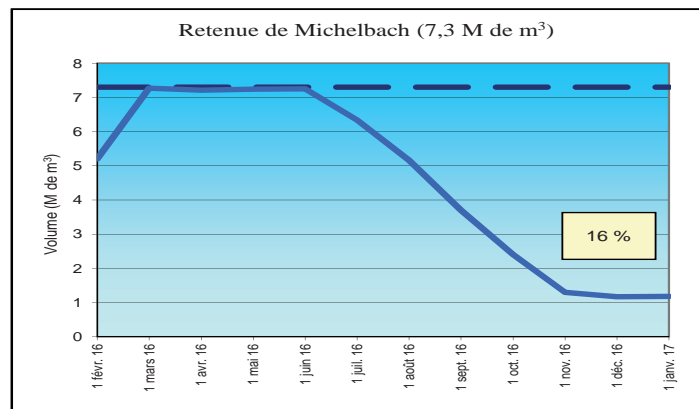
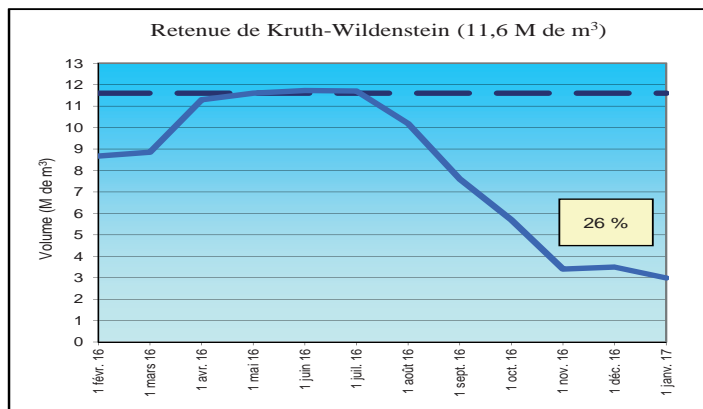
Rapports à la normale pour décembre 2016

Pour le mois de décembre 2016 le cumul de précipitations en Alsace est compris entre 0 mm et 10 mm avec un cumul un peu plus important pour le relief bas-rhinois jusqu'à 20 mm. La 3<sup>ième</sup> décade est un peu plus arrosée que les deux autres. Ces très faibles cumuls engendrent un déficit sévère compris entre 75% et 100%.

# RÉSERVOIRS

Données : Conseil Départemental 68

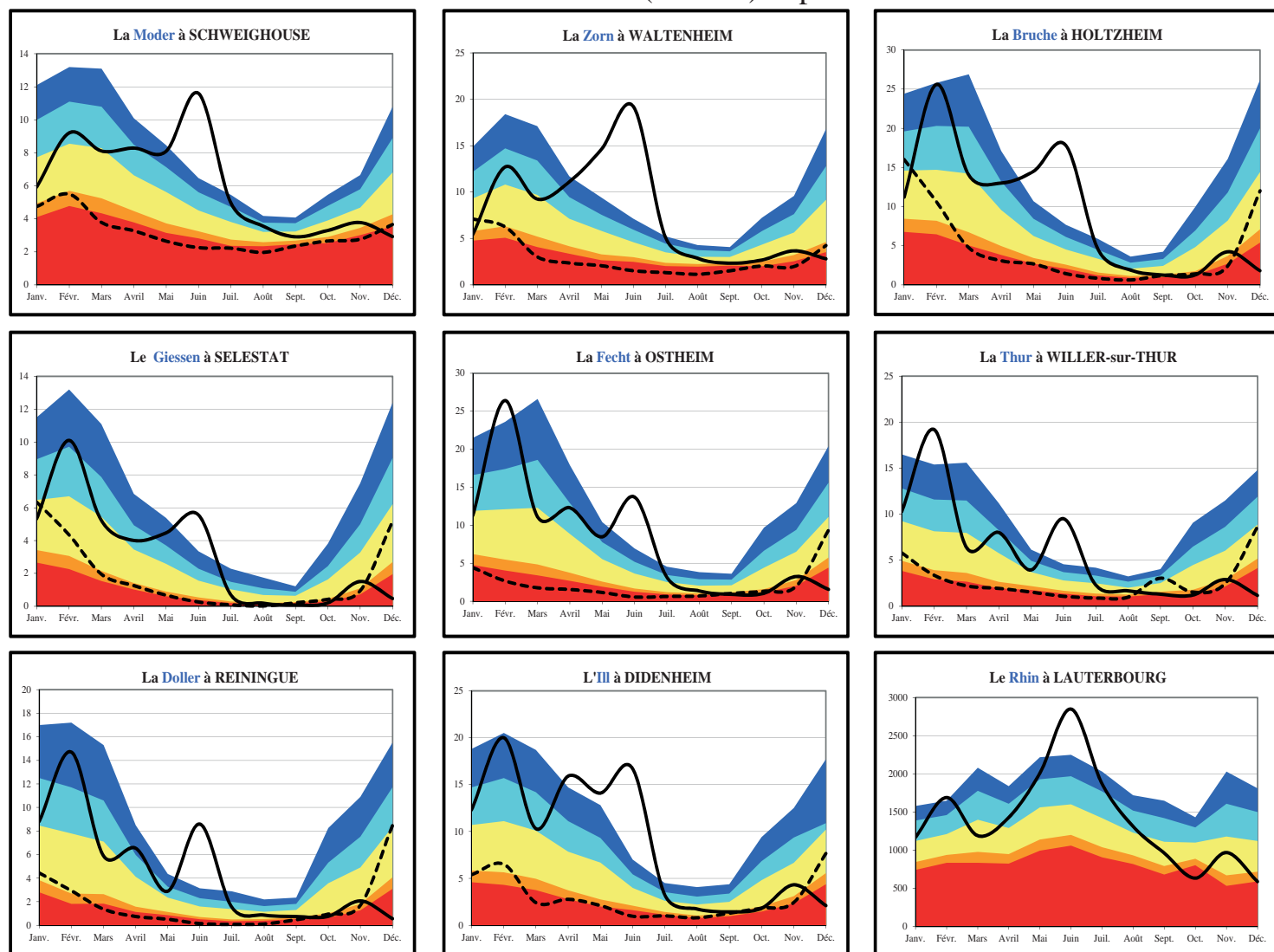
Evolution des volumes de remplissage (en M de m<sup>3</sup>)



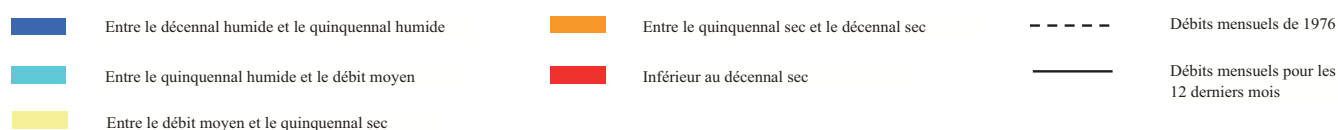
# DÉBITS DES COURS D'EAU

Données : DREAL Grand Est

## Evolution des débits mensuels (en m<sup>3</sup>/s) et périodes de retour



Débits de période de retour :



Bassins	Affluents de l'III (Bruche, Giessen, Fecht, Thur, Lauch et Doller)	III amont (Sundgau)	Affluents du Rhin (Zorn, Moder et III à Strasbourg)	Rhin
Hydraulicité	0.1	0.2	0.5	0.5

L'hydraulicité du mois est le rapport entre le débit moyen du mois concerné et la moyenne des débits moyens de ce même mois sur toute la chronologie disponible.

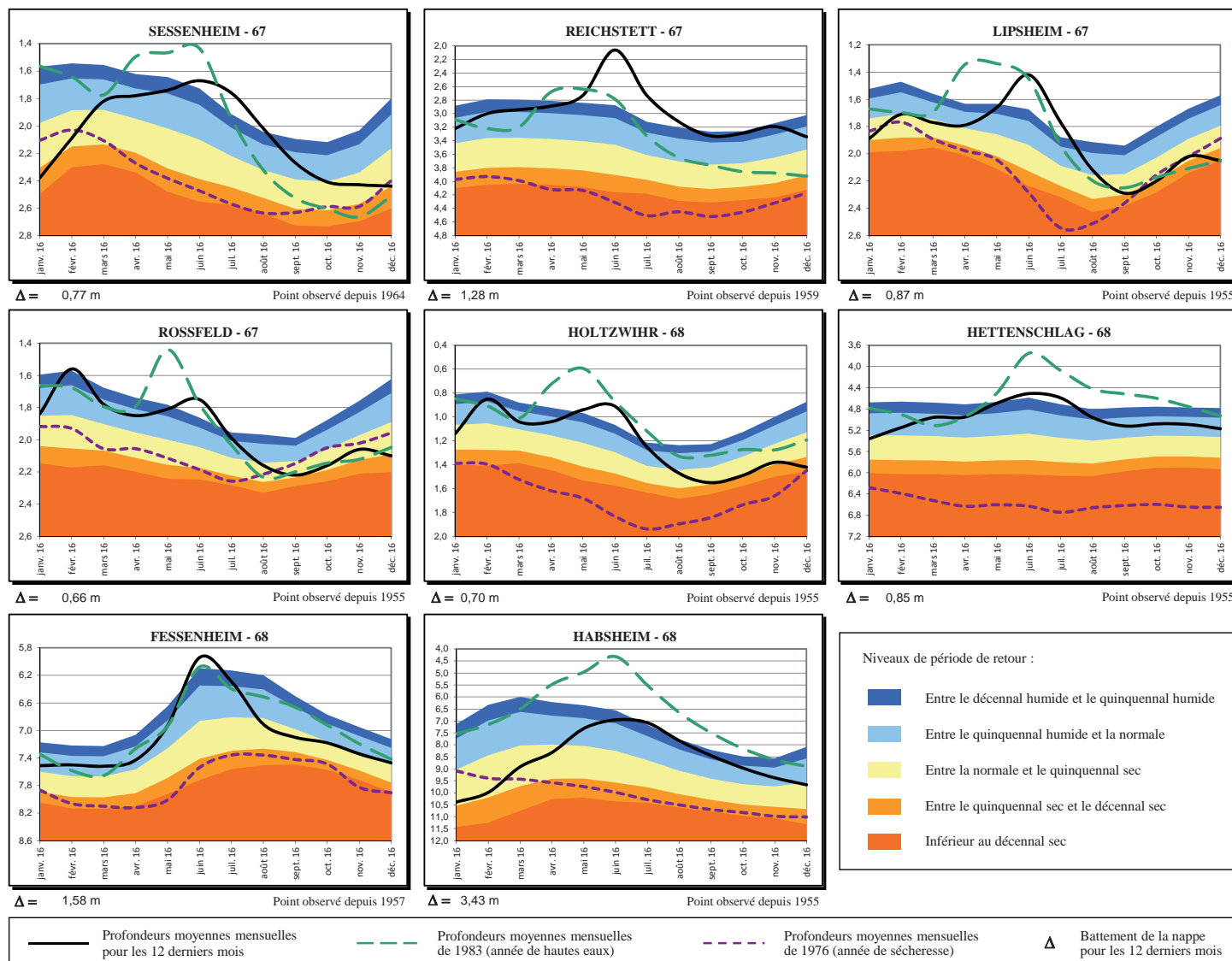
Les débits moyens mensuels de décembre rechutent sur tous les cours d'eau du fait des très faibles précipitations enregistrées ce mois-ci. Ce déficit est très important (entre 80 et 90%) sur l'ensemble des affluents de l'III. Le Rhin et ses affluents accusent un déficit d'environ 50%.

Les débits de base, moyenne des 3 jours consécutivement les plus bas, sont généralement compris dans une période de retour de 5 à 10 ans secs. La Doller à Reiningue, le Giessen à Sélestat ainsi que le Rhin à Lauterbourg proposent des périodes de retour supérieures à 10 ans secs.

# NIVEAUX DE LA NAPPE

Données : APRONA

Profondeurs moyennes mensuelles de la nappe (en m) par rapport au terrain naturel et périodes de retour



Les niveaux moyens de décembre sont en baisse par rapport au mois dernier sur l'ensemble de la région Alsace.

Dans le Bas-Rhin, l'extrême nord est encore assez stable (- 1 cm à Sessenheim), alors que dans le reste du département, les niveaux sont en baisse de - 3 à - 4 cm dans la moitié sud, jusqu'à - 15 cm au nord de Strasbourg. A l'exception de Reichstett (3 ans humides), les périodes de retour se situent partout bien en dessous des normales. On atteint désormais le quinquennal sec à Sessenheim et Rossfeld, le décennal sec à Lipsheim.

Dans le Haut-Rhin, La baisse est généralisée et s'amplifie en descendant vers le sud : de - 4 cm à Holtzwihr, - 8 cm à Hettenschlag, - 13 cm à Fessenheim, jusqu'à - 29 cm à Habsheim. Malgré la baisse relative des niveaux moyens, seul le nord du département est en déficit par rapport aux normales saisonnières avec une période de retour de 8 ans secs. Ailleurs, on reste proche des moyennes pour le Sundgau oriental et les secteurs principalement influencés par le Rhin. Le centre plaine affiche quant à lui un niveau moyen mensuel au-dessus des normales (3 ans humides en décembre), et ceci de manière constante depuis le mois de février 2016.

## SYNTHÈSE

Avec une pluviométrie très déficitaire ce mois-ci, les débits mensuels moyens de l'ensemble des cours d'eau se réorientent à la baisse. Même constat de baisse généralisée au niveau des nappes. Alors que les périodes de retour du mois de décembre sont systématiquement sèches sur les cours d'eau, un bilan plus contrasté est observé au niveau des nappes. Enfin, le niveau des retenues reste bas du fait de la quasi absence d'apports en décembre.

**DREAL Grand Est** 14 rue du Bataillon de marche n°24 - BP 81005/F - 67070 Strasbourg Cedex - Tél. : 03.88.13.05.00 - Fax : 03.88.13.06.50  
 3 rue Fleischhauer Cité Administrative 68000 COLMAR - Tél. : 03.89.24.82.22 - Port. : 06.34.18.59.82

Internet : <http://www.alsace.developpement-durable.gouv.fr>

**APRONA** 28 rue de Herrlisheim - 68021 COLMAR - Tél. : 03 68 340 300 - Fax : 03 68 340 302 - méil. : [contact@aprona.net](mailto:contact@aprona.net)

Reproduction autorisée sous réserve de la mention de l'origine des données

Internet : <http://www.aprona.net>