

BULLETIN HYDROLOGIQUE de la région ALSACE

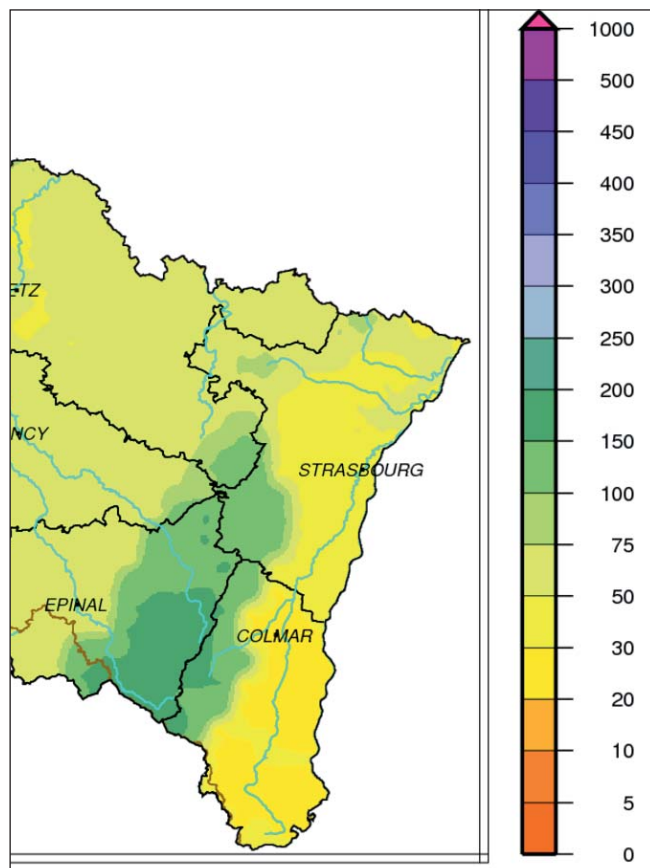
Situation du mois de JANVIER 2019



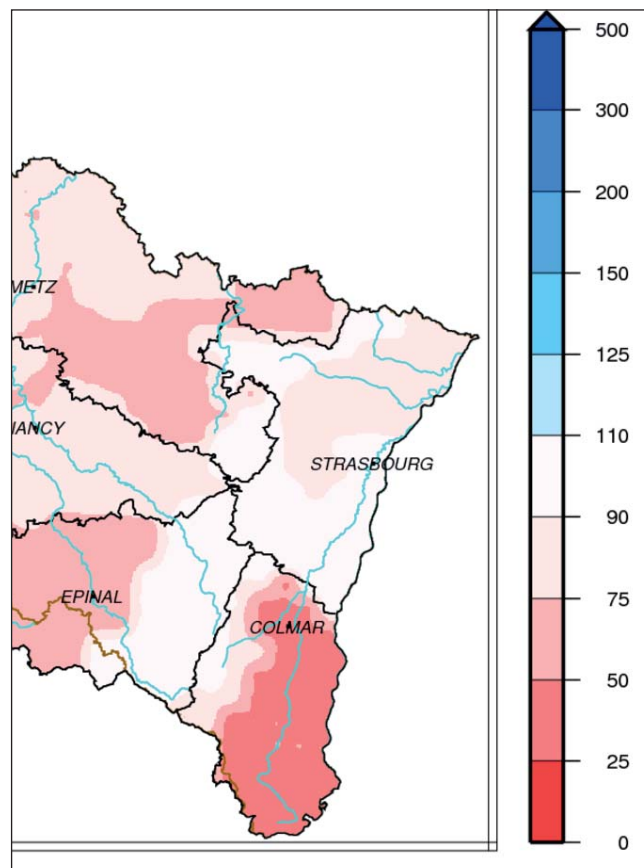
PLUVIOMÉTRIE

Données : Météo France

Evolution des précipitations mensuelles (en mm) et rapports à la normale (en %)



Précipitations de janvier 2019



Rapports à la normale pour janvier 2019

Le cumul de précipitations en Alsace pour le mois de janvier est en moyenne de 55 mm, ce qui représente à nouveau un déficit de 22 %.

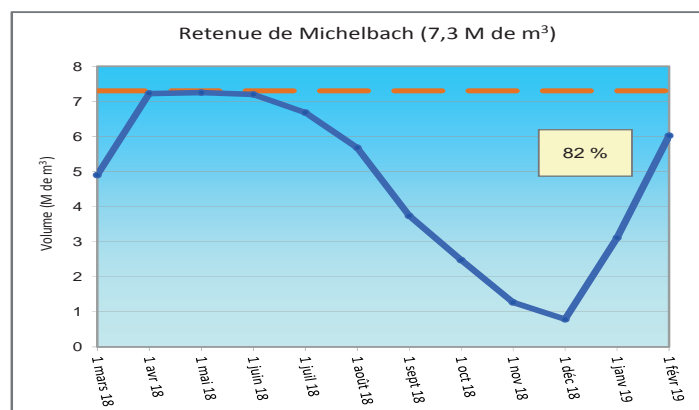
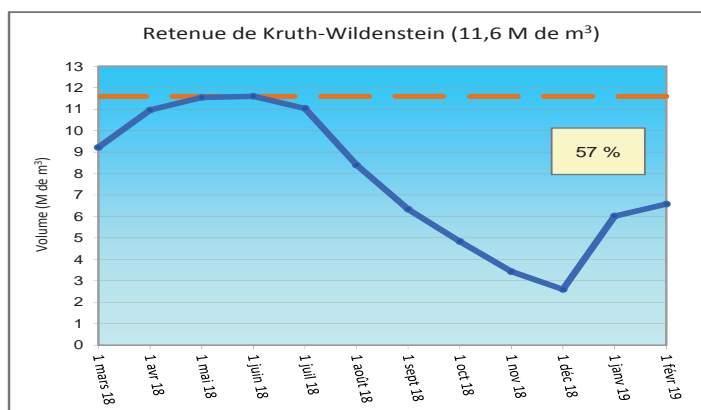
Les cumuls sont compris entre 20 et 100 mm en plaine et entre 100 et 200 mm sur le relief vosgien.

Le bilan par rapport à la normale est globalement déficitaire. Pour le Bas-Rhin, celui-ci est compris entre 10 et 25 % sur la moitié nord jusqu'à Strasbourg et proche de la normale sur la moitié sud. Pour le Haut-Rhin, le déficit varie de 50 à 75 % en plaine, et de 25 % voire proche de la normale sur le relief.

RÉSERVOIRS

Données : Conseil Départemental 68

Evolution des volumes de remplissage (en M de m³)



Légende :



12 derniers mois



Plein

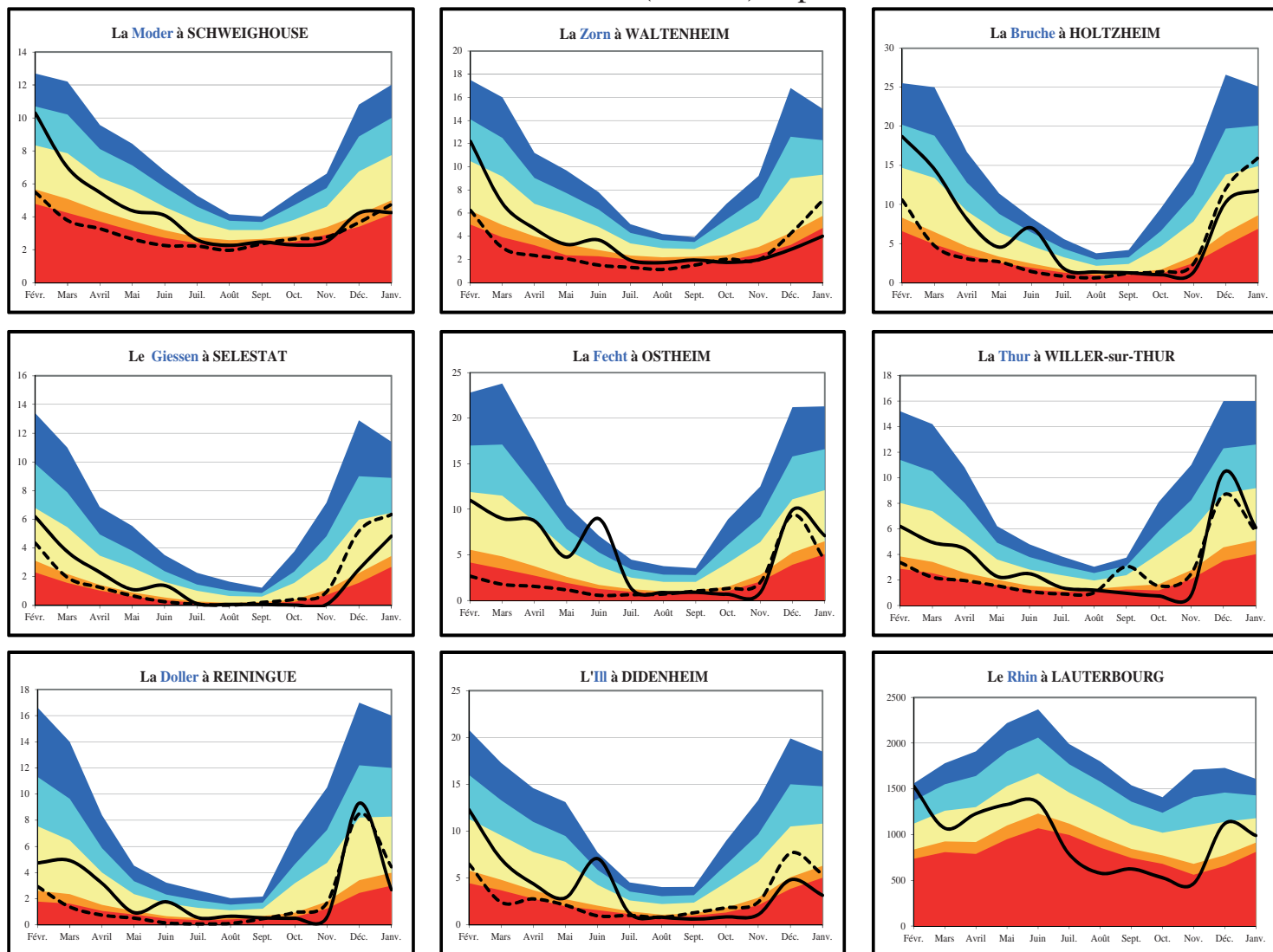


Pourcentage du remplissage

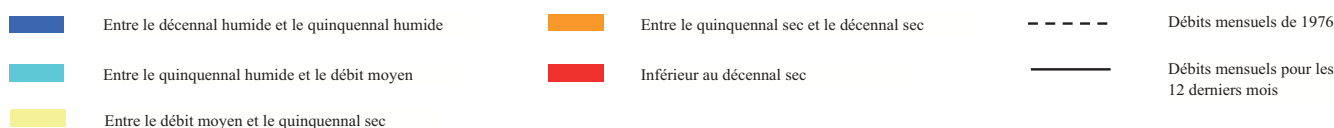
DÉBITS DES COURS D'EAU

Données : DREAL Grand Est

Evolution des débits mensuels (en m³/s) et périodes de retour



Débits de période de retour :



Bassins	Affluents de l'III (Bruche, Giessen, Fecht, Thur, Lauch et Doller)	III amont (Sundgau)	Affluents du Rhin (Zorn, Moder et III à Strasbourg)	Rhin
Hydraulicité	0.6	0.3	0.7	0.8

L'hydraulicité du mois est le rapport entre le débit moyen du mois concerné et la moyenne des débits moyens de ce même mois sur toute la chronologie disponible.

Malgré une petite réaction hydrologique en milieu de mois, les débits moyens mensuels sur l'ensemble des cours d'eau du bassin du Rhin sont inférieurs aux normales saisonnières.

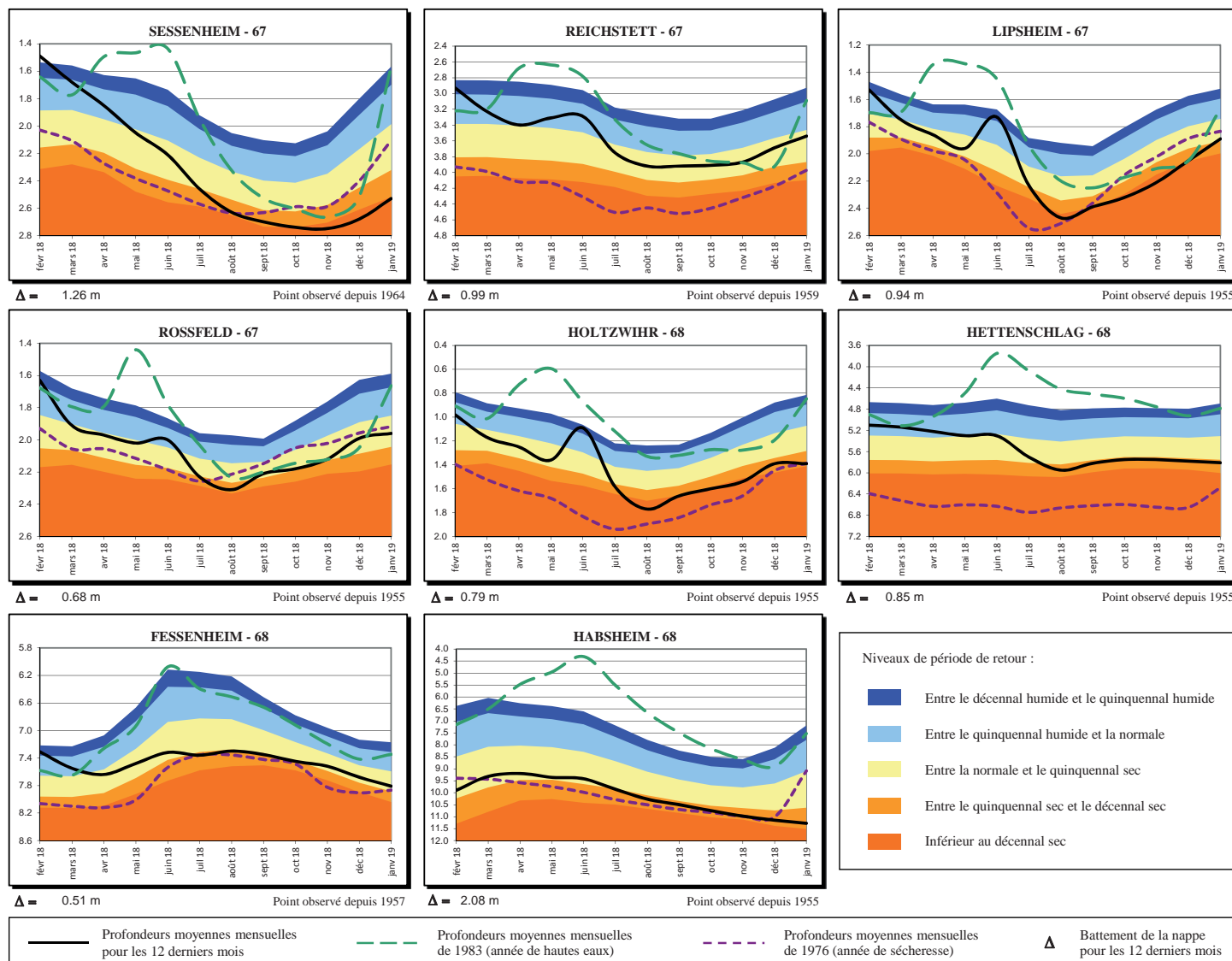
Les plus forts déficits (-70 %, hydraulicité 0.3) s'observent sur les bassins sud du Haut-Rhin (III amont et Doller). Ailleurs, les déficits s'échelonnent entre -60 % (Zorn, Lauch) et -40 % (Thur, Fecht, Moder et III de plaine). Le Giessen, la Bruche et le Rhin affichent des débits inférieurs aux normales d'environ 20 % (hydraulicité 0.8).

Sur le bassin du Rhin, le débit minimal enregistré pendant 3 jours consécutifs correspond à des périodes de retour qui varient entre plus que décennal sec (Didenheim, Sélestat), 5 à 10 ans sec (Guebwiller, Waltenheim/Zorn, Schweighouse/Moder) jusqu'à des débits de base proches des normales (Bruche, Thur et Rhin).

NIVEAUX DE LA NAPPE

Données : APRONA

Profondeurs moyennes mensuelles de la nappe (en m) par rapport au terrain naturel et périodes de retour



Les niveaux moyens de janvier 2019 sont en hausse par rapport à ceux du mois dernier dans le Bas-Rhin et en baisse dans presque tout le Haut-Rhin.

Dans le Bas-Rhin, les moyennes sont partout en hausse, de +3 cm à Rossfeld, +15 cm à Sessenheim et Reichstett, +16 cm à Lipsheim, +27 cm à Haguenau, jusqu'à +41 cm à Wissembourg. Seul le secteur de Weitbruch est en légère baisse (-2 cm). Les niveaux restent toujours inférieurs aux normales de saison, avec des périodes de retour d'env. 3 ans sec à Rossfeld et Reichstett, 4,5 ans sec à Lipsheim, 7 ans sec à Wissembourg et Weitbruch, jusqu'à env. 25 ans sec à Haguenau.

Dans le Haut-Rhin, les moyennes sont globalement en baisse, de -13 cm à Habsheim, Fessenheim ou Wintzenheim, à -3 cm à Hettenschlag. Elles sont stables au nord et en hausse dans le secteur de la Thur (+33 cm à Cernay), mais demeurent là aussi partout sous les normales saisonnières. Les périodes de retour varient de 4 à 6 ans sec en centre plaine et le long du Rhin, et de 8 à 10 ans sec au nord, dans le Sundgau oriental et le secteur de la Thur.

SYNTHÈSE

Le cumul des précipitations de janvier 2019 en Alsace est à nouveau déficitaire de 22 % (soit 55 mm en moyenne), entraînant des débits moyens sur les cours d'eau globalement inférieurs aux normales saisonnières. La situation est particulièrement basse sur les bassins du sud du Haut-Rhin (-70 %), mais aussi pour la Zorn et la Lauch (-60 %), La Thur, la Fecht, la Moder et l'Ill en plaine (-40 %). Le déficit est plus réduit pour le Giessen, la Bruche et le Rhin, avec seulement -20 %.

Les niveaux de la nappe sont en hausse par rapport au mois dernier dans tout le Bas-Rhin et le secteur de la Thur, stables dans le nord du Haut-Rhin et en baisse dans le reste du département. Les moyennes relevées sont encore partout inférieures aux normales de saison.