

BULLETIN HYDROLOGIQUE de la région ALSACE

Situation du mois de JUILLET 2016



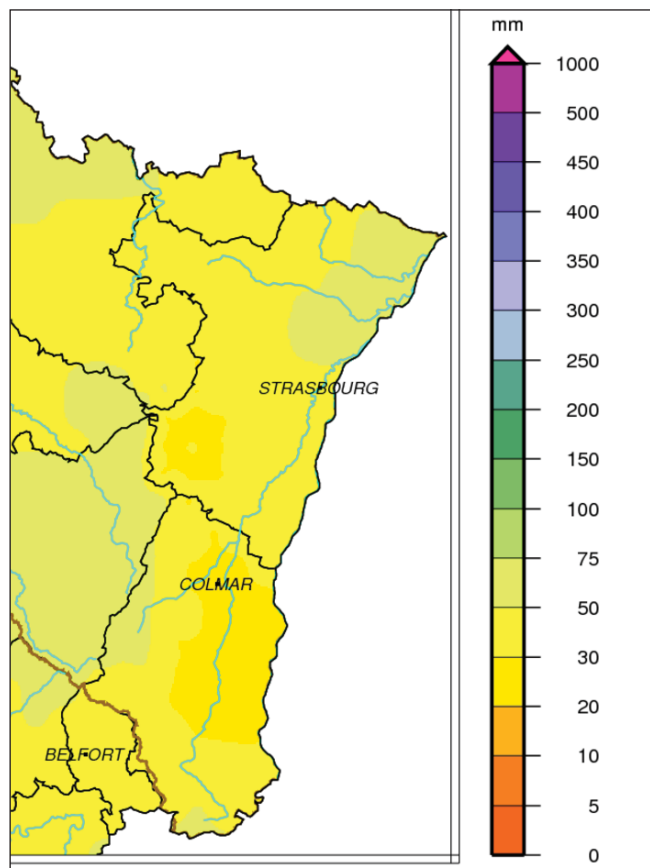
0 10 20 km



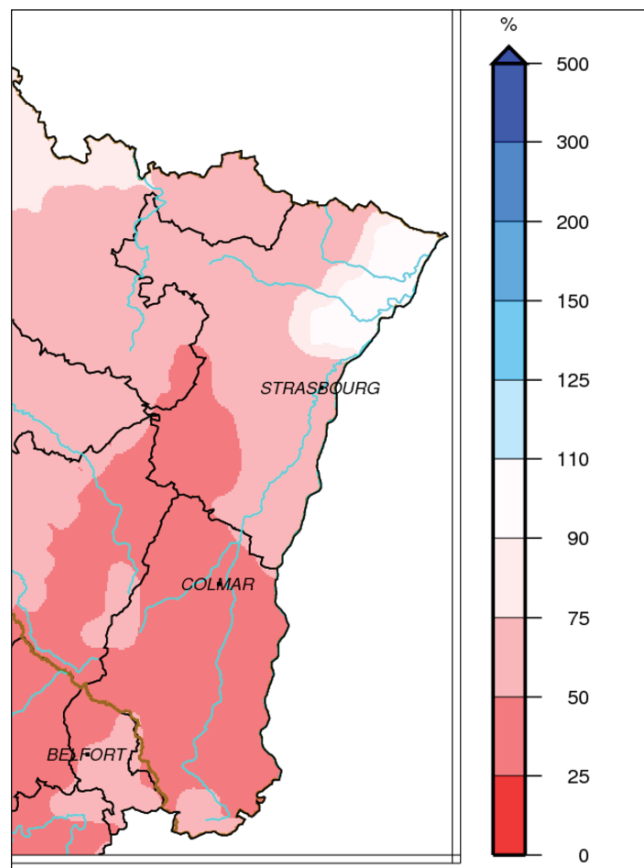
PLUVIOMÉTRIE

Données : Météo France

Evolution des précipitations mensuelles (en mm) et rapports à la normale (en %)



Précipitations de juillet 2016



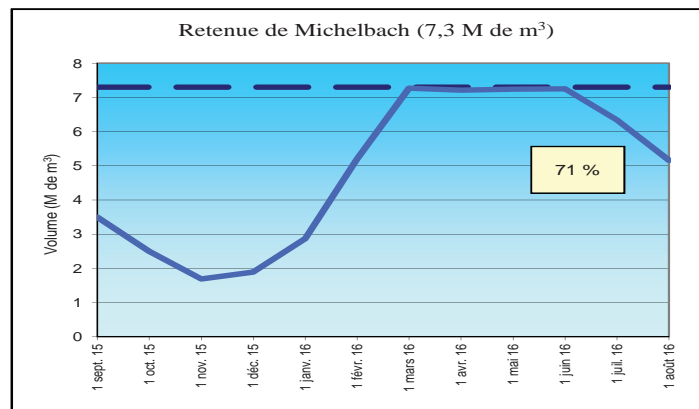
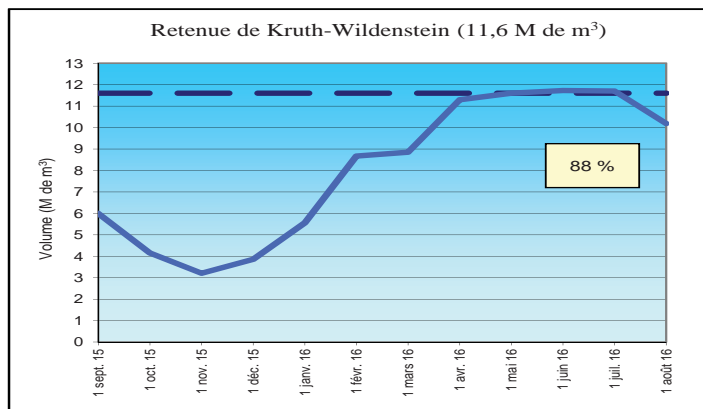
Rapports à la normale pour juillet 2016

Les pluies du mois de juillet sont largement déficitaires sur la région (- 44 %).
 Les précipitations sont comprises entre 20 mm et 75 mm avec un cumul moyen sur l'Alsace de 43 mm. Globalement, la plaine haut-rhinoise et le relief bas-rhinois sont les moins arrosés (20 à 30 mm), les Hautes Vosges et le quart nord-est de la région recueillent un cumul de 50 à 75 mm et ailleurs les précipitations sont comprises entre 30 et 50 mm.
 Le cumul de l'année hydrologique, qui va de septembre à septembre, a déjà dépassé dès ce mois -ci les valeurs moyennes annuelles de 10 à 25% du sud au nord de la région.

RÉSERVOIRS

Données : Conseil Départemental 68

Evolution des volumes de remplissage (en M de m³)



Légende :



12 derniers mois
Plein

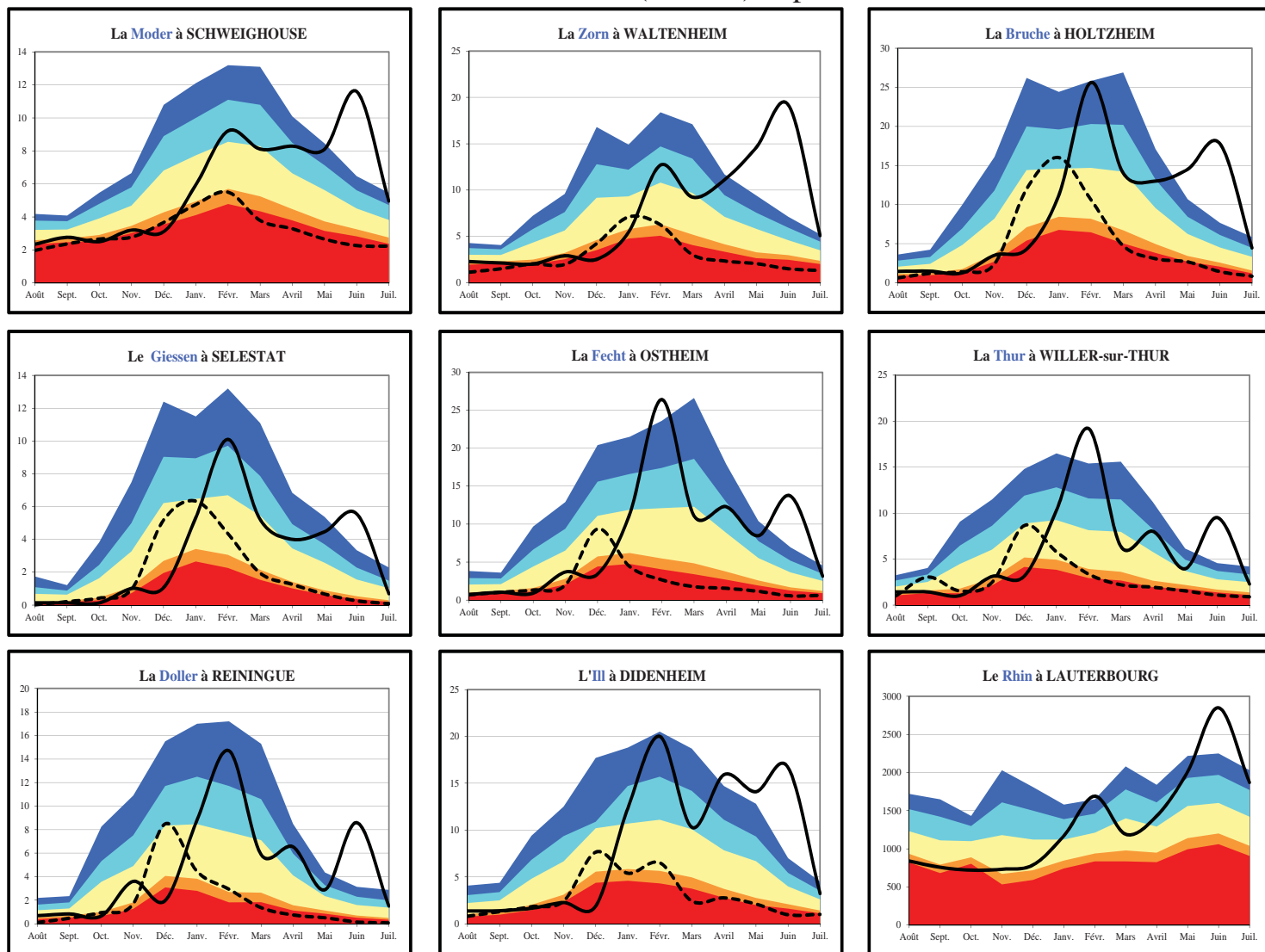
45 %

Pourcentage du remplissage
du mois actuel

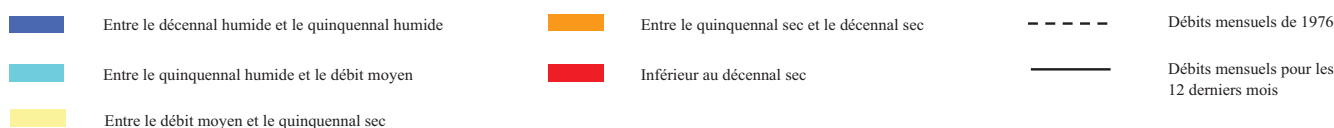
DÉBITS DES COURS D'EAU

Données :
DREAL Alsace et Service de
la Navigation de Strasbourg

Evolution des débits mensuels (en m³/s) et périodes de retour



Débits de période de retour :



Bassins	Affluents de l'III (Bruche, Giessen, Fecht, Thur, Lauch et Doller)	III amont (Sundgau)	Affluents du Rhin (Zorn, Moder et III à Strasbourg)	Rhin
Hydraulicité	1.1	1.3	1.2	1.4

L'hydraulicité du mois est le rapport entre le débit moyen du mois concerné et la moyenne des débits moyens de ce même mois sur toute la chronologie disponible.

Avec un déficit pluviométrique prononcé, les débits moyens mensuels sont en nette baisse par rapport au mois précédent mais restent excédentaires par rapport aux moyennes de saison. Globalement, c'est sur les rivières vosgiennes que les excédents sont les plus faibles (+7 % en moyenne avec un noyau déficitaire de - 30 % sur le Giessen et un noyau excédentaire de + 40 % sur la Bruche).

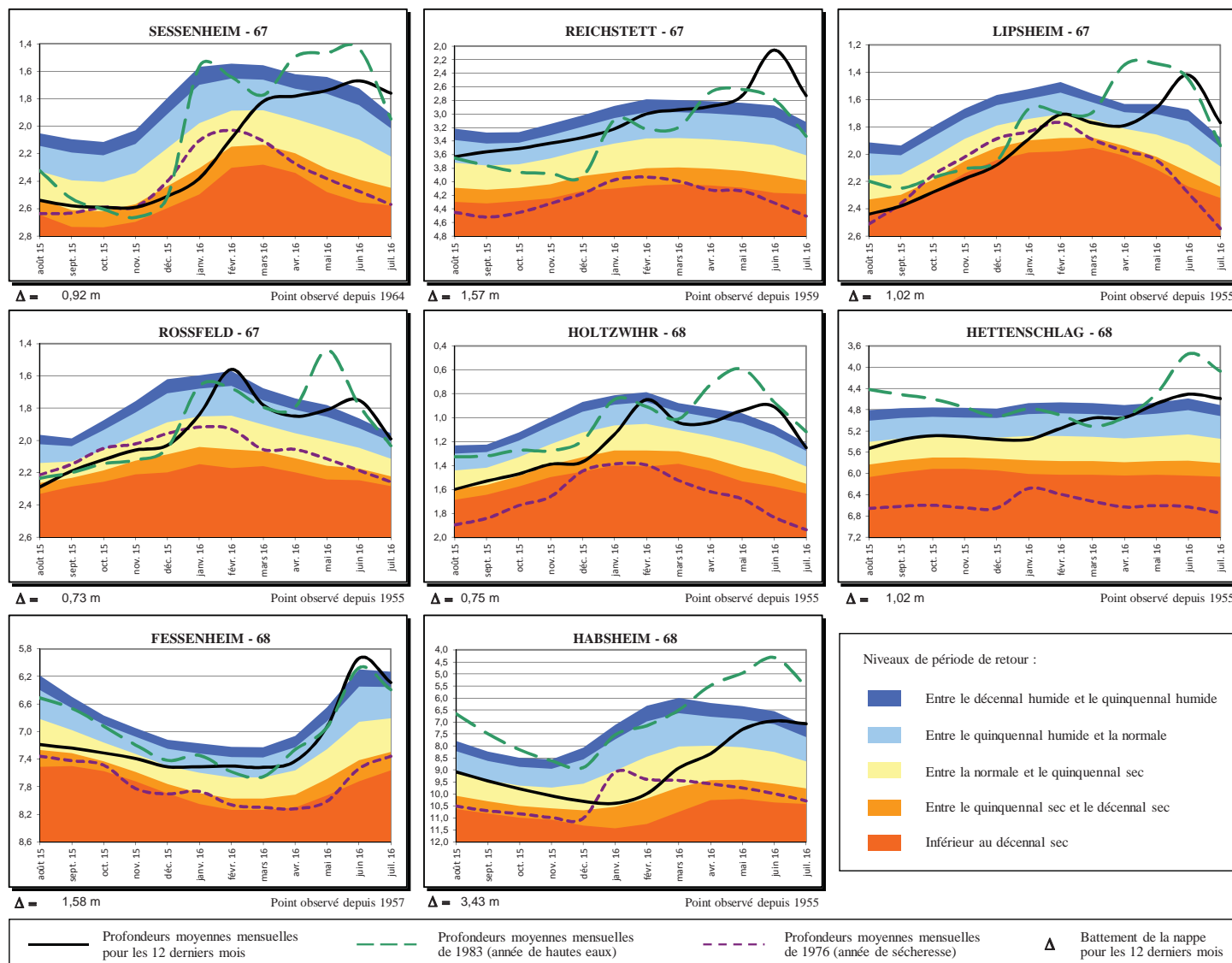
Les débits de base, moyenne des 3 jours consécutivement les plus bas, sont tous situés dans une fourchette de 5 à 10 ans humides, à l'exception du Giessen (2 à 3 ans secs) et la Lauch (2 à 3 ans humides).

Le débit du Rhin est excédentaire de 30 % avec un débit moyen de 1870 m³/s.

NIVEAUX DE LA NAPPE

Données : APRONA

Profondeurs moyennes mensuelles de la nappe (en m) par rapport au terrain naturel et périodes de retour



Les niveaux moyens de juillet sont en nette baisse par rapport au mois de juin sur l'ensemble de la région Alsace.

Dans le Bas-Rhin, les niveaux moyens sont en baisse de 10 cm dans l'extrême nord du département par rapport au mois de juin, - 25 cm dans le sud et de - 35 cm à - 67 cm autour de Strasbourg. Ils restent malgré tout bien au-dessus des normales saisonnières, avec des périodes de retour encore très élevées au nord de Strasbourg (2ième rang après juillet 1959 à Reichstett), 45 ans humides dans l'extrême nord et au sud de l'Eurométropole (Lipsheim), et seulement 6 ans humides à Rossfeld.

Dans le Haut-Rhin, la baisse des niveaux est importante avec - 35 cm par rapport à juin dans le nord du département (Holtzwihr), ainsi que le long du Rhin (Fessenheim), et autour de - 10 cm en centre plaine et dans le Sundgau oriental (Habsheim).

Les moyennes sont toujours au-dessus des normales saisonnières, mais les périodes de retour redescendent entre 6 et 7 ans humides dans la partie nord et le long du Rhin, un peu plus de 10 ans humides dans le sud et autour de 15 ans humides en centre plaine.

SYNTHÈSE

Le bilan pluviométrique déficitaire du mois de juillet a fait nettement baisser le niveau de nos rivières mais celles-ci ont encore bénéficié des excédents des derniers mois et leurs niveaux restent supérieurs aux normales saisonnières sauf au centre Alsace sur le Giessen. Il en est de même pour le niveau de la nappe phréatique qui, malgré une baisse importante, reste au-dessus de la normale. Le niveau des retenues reste optimal pour la saison.

DREAL ALSACE 14 rue du Bataillon de marche n°24 - BP 81005/F - 67070 Strasbourg Cedex - Tél. : 03.88.13.05.00 - Fax : 03.88.13.06.50
 3 rue Fleischhauer Cité Administrative 68000 COLMAR - Tél. : 03.89.24.82.22 - Port. : 06.34.18.59.82

Internet : <http://www.alsace.developpement-durable.gouv.fr>

APRONA 28 rue de Herrlisheim - 68021 COLMAR - Tél. : 03 68 340 300 - Fax : 03 68 340 302 - mél. : contact@aprona.net

Reproduction autorisée sous réserve de la mention de l'origine des données

Internet : <http://www.aprona.net>