

BULLETIN HYDROLOGIQUE de la région ALSACE

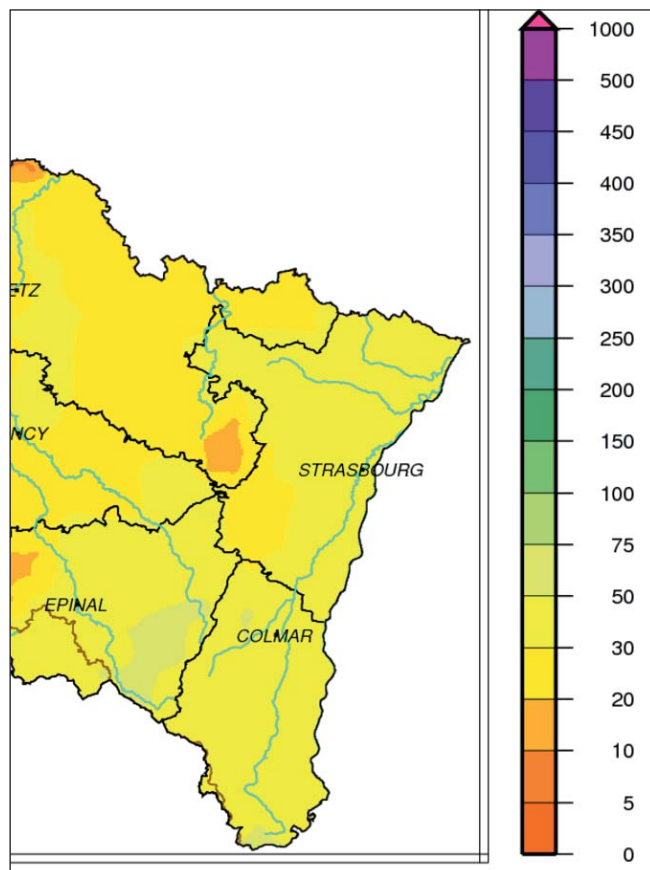
Situation du mois de JUILLET 2018



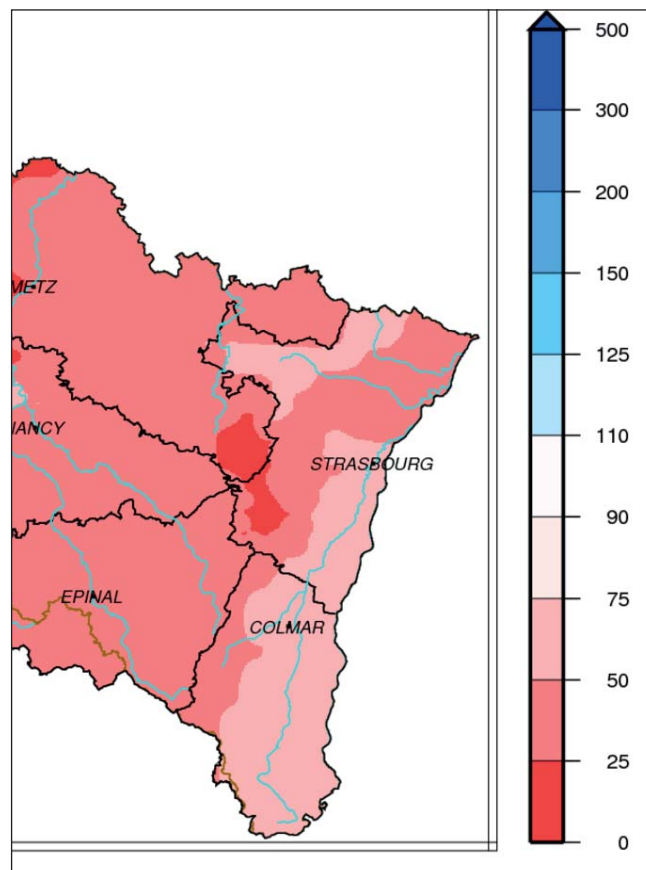
PLUVIOMÉTRIE

Données : Météo France

Evolution des précipitations mensuelles (en mm) et rapports à la normale (en %)



Précipitations de juillet 2018



Rapports à la normale pour juillet 2018

Le cumul mensuel de précipitations agrégées pour l'Alsace est de 39.0 mm, soit un déficit global de 50%. Les cumuls sont compris entre 30 mm et 50 mm en plaine et entre 20 mm et 30 mm pour le relief bas-rhinois.

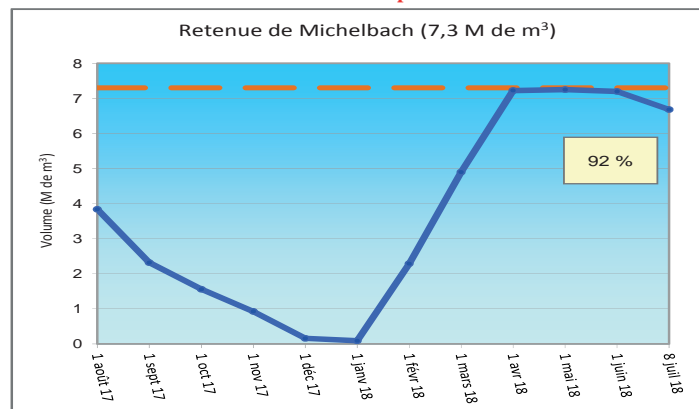
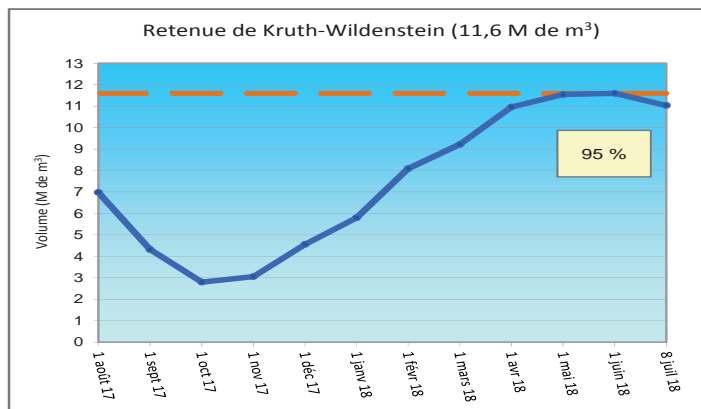
Le bilan par rapport à la normale est déficitaire. Dans le Bas-Rhin, il est compris entre 25% et 75%, excepté sur le relief bas-rhinois où il atteint 100%. Dans le Haut-Rhin, il est compris entre 25% et 50%, excepté sur le relief où il atteint 75%.

RÉSERVOIRS

Données : Conseil Départemental 68

Evolution des volumes de remplissage (en M de m³)

Données de début août encore non disponibles au moment de cette parution



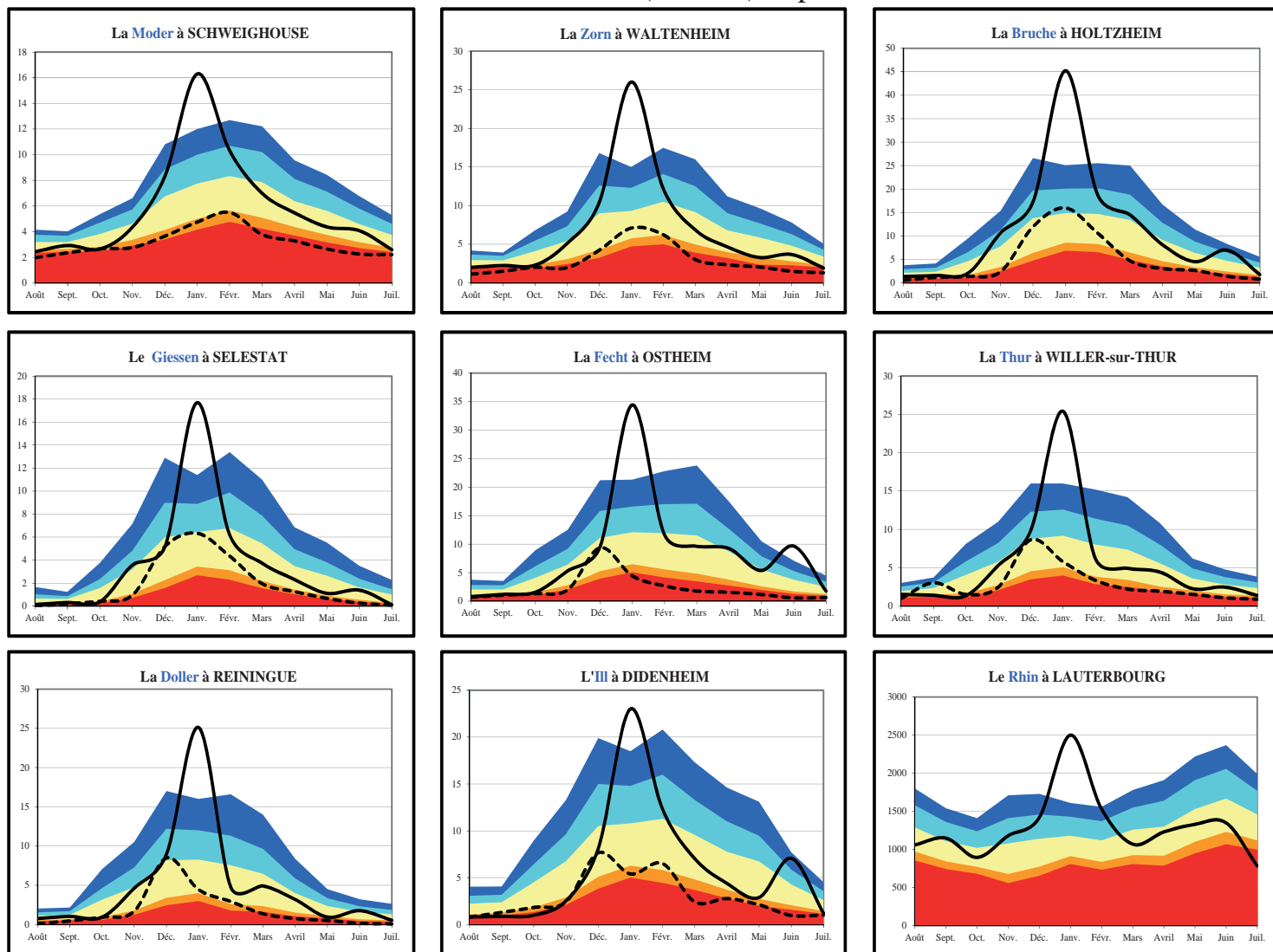
Légende :

- 12 derniers mois
- Plein
- 45 %
- Pourcentage du remplissage

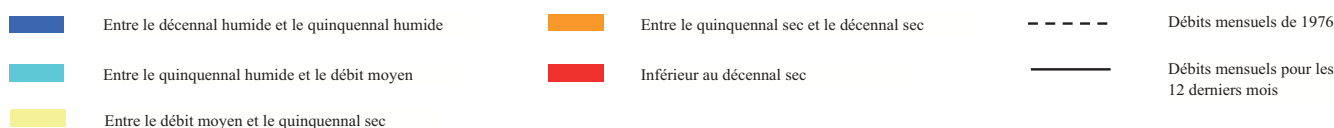
DÉBITS DES COURS D'EAU

Données : DREAL Grand Est

Evolution des débits mensuels (en m³/s) et périodes de retour



Débits de période de retour :



Bassins	Affluents de l'III (Bruche, Giessen, Fecht, Thur, Lauch et Doller)	III amont (Sundgau)	Affluents du Rhin (Zorn, Moder et III à Strasbourg)	Rhin
Hydraulicité	0.5	0.5	0.7	0.6

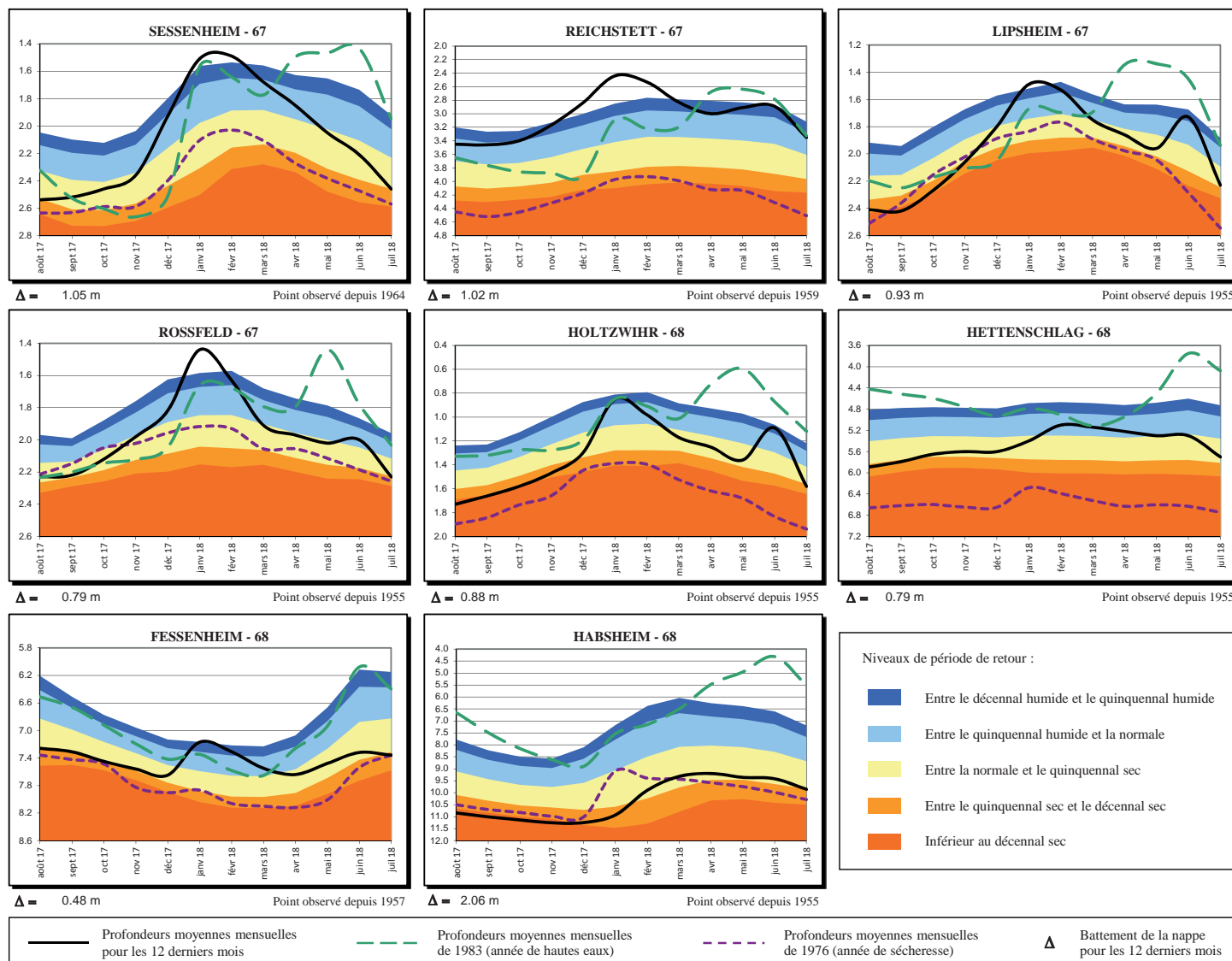
L'hydraulicité du mois est le rapport entre le débit moyen du mois concerné et la moyenne des débits moyens de ce même mois sur toute la chronologie disponible.

Pour les cours d'eau du bassin du Rhin, les débits moyens du mois de juillet 2018 affichent une nette baisse après le petit rebond du mois de juin dernier. Le bilan par rapport aux moyennes interannuelles est systématiquement déficitaire. La grande majorité des bassins versant, y compris celui du Rhin, propose des déficits autour de 50% jusqu'à 85% sur le Giessen à Sélestat. Avec les très faibles précipitations de juillet, le débit minimal enregistré pendant 3 jours consécutifs est en général inférieur au médian et jusqu'à 10 ans secs sur la Zorn à Waltenheim et le Rhin à Lauterbourg. La station de Sélestat atteint même 20 ans secs.

NIVEAUX DE LA NAPPE

Données : APRONA

Profondeurs moyennes mensuelles de la nappe (en m) par rapport au terrain naturel et périodes de retour



Les niveaux moyens de juillet sont en baisse par rapport au mois dernier sur l'ensemble du territoire alsacien. Dans le Bas-Rhin, les niveaux moyens sont partout en baisse, de -12 cm à Haguenau, à -25 cm à Sessenheim et Rossfeld, et jusqu'à -50 cm à Lipsheim et Reichstett. Les moyennes de juillet se situent partout en dessous des normales saisonnières (sauf à Wissembourg), avec des périodes de retour de 3 ans secs à Haguenau et Weitbruch, et 5 ans secs à Sessenheim, Lipsheim et Rossfeld. Dans le Haut-Rhin, la baisse est également conséquente ; -34 cm à Cernay, -40 cm à Hettenschlag, -44 cm à Habsheim, -49 cm à Holtzwihr et seulement -4 cm à Fessenheim. Contrairement à juin, les moyennes sont à nouveau partout inférieures à la normale, et les périodes de retour varient entre 4 ans secs en centre plaine, 5 ans secs pour le Sundgau oriental et 6 ans secs au nord et pour les secteurs influencés par le Rhin.

SYNTHÈSE

De fait du fort déficit de précipitations, généralisé sur l'ensemble de l'Alsace (-50 %), le mois de juillet est marqué par une forte baisse des débits moyens des cours d'eau. Rhin y compris, ces déficits varient entre 50 et 85 % selon les bassins versants. Les niveaux de nappe sont également en baisse par rapport au mois de juin ; ils sont partout situés en dessous des normales saisonnières, souvent proches du quinquennal sec.