

BULLETIN HYDROLOGIQUE de la région ALSACE

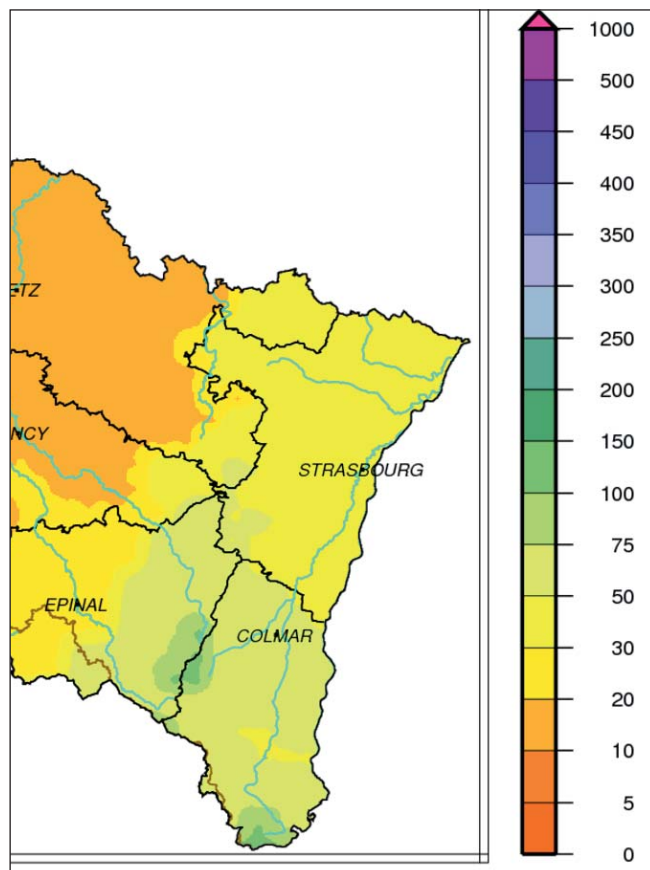
Situation du mois de JUILLET 2019



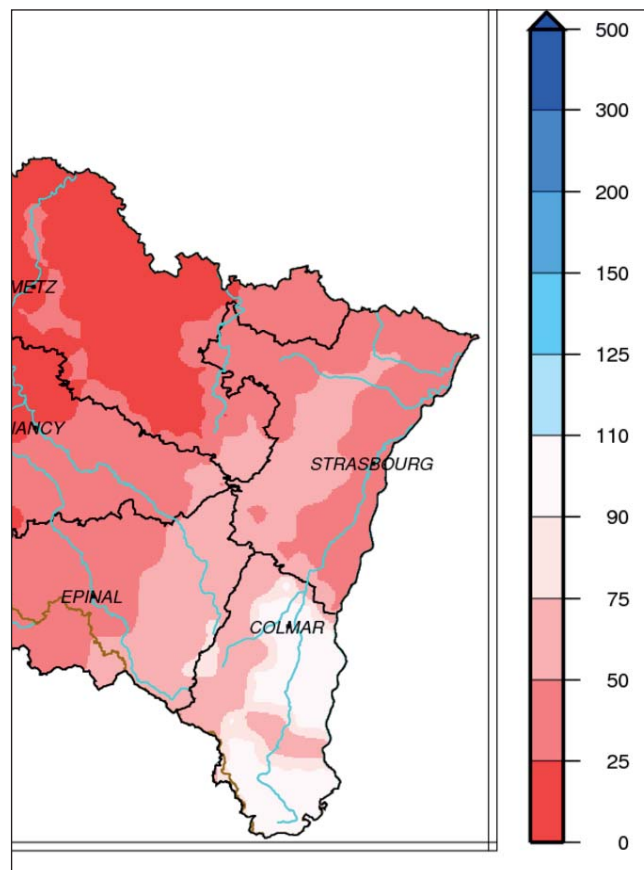
PLUVIOMÉTRIE

Données : Météo France

Evolution des précipitations mensuelles (en mm) et rapports à la normale (en %)



Précipitations de juillet 2019



Rapports à la normale pour juillet 2019

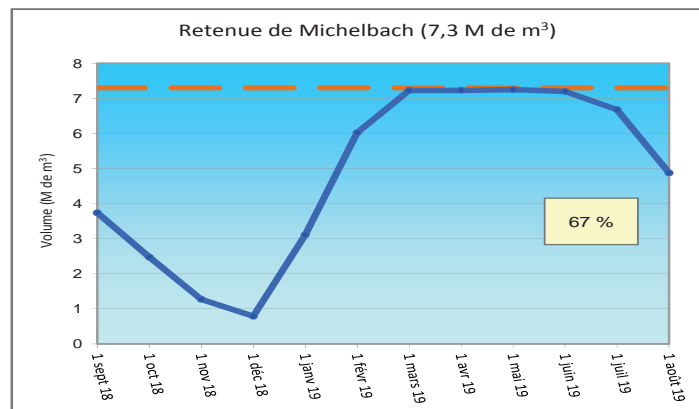
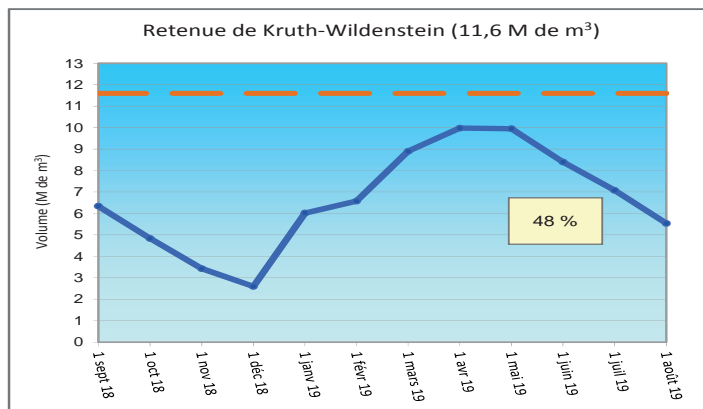
Le cumul des précipitations en Alsace pour le mois de juillet est de 49 mm, soit un déficit global de 38 %. C'est le troisième mois consécutif avec une pluviométrie inférieure à la normale, marqué cependant localement par un important épisode orageux les 26 et 27 juillet.

Les cumuls sont compris entre 20 mm (nord-ouest du Bas-Rhin) et 117 mm sur le relief haut-rhinois (Lac Blanc). Pour le Bas-Rhin, les déficits vont de -25 à -50 % sur le relief et de -50 à -75 % sur le nord du département et la plaine. Pour le Haut-Rhin, les plus forts déficits sont de -25 à -50 % sur le relief et la région de Mulhouse, et seulement de -10 à -20 % ailleurs.

RÉSERVOIRS

Données : Conseil Départemental 68

Evolution des volumes de remplissage (en M de m³)



Légende :



12 derniers mois
Plein

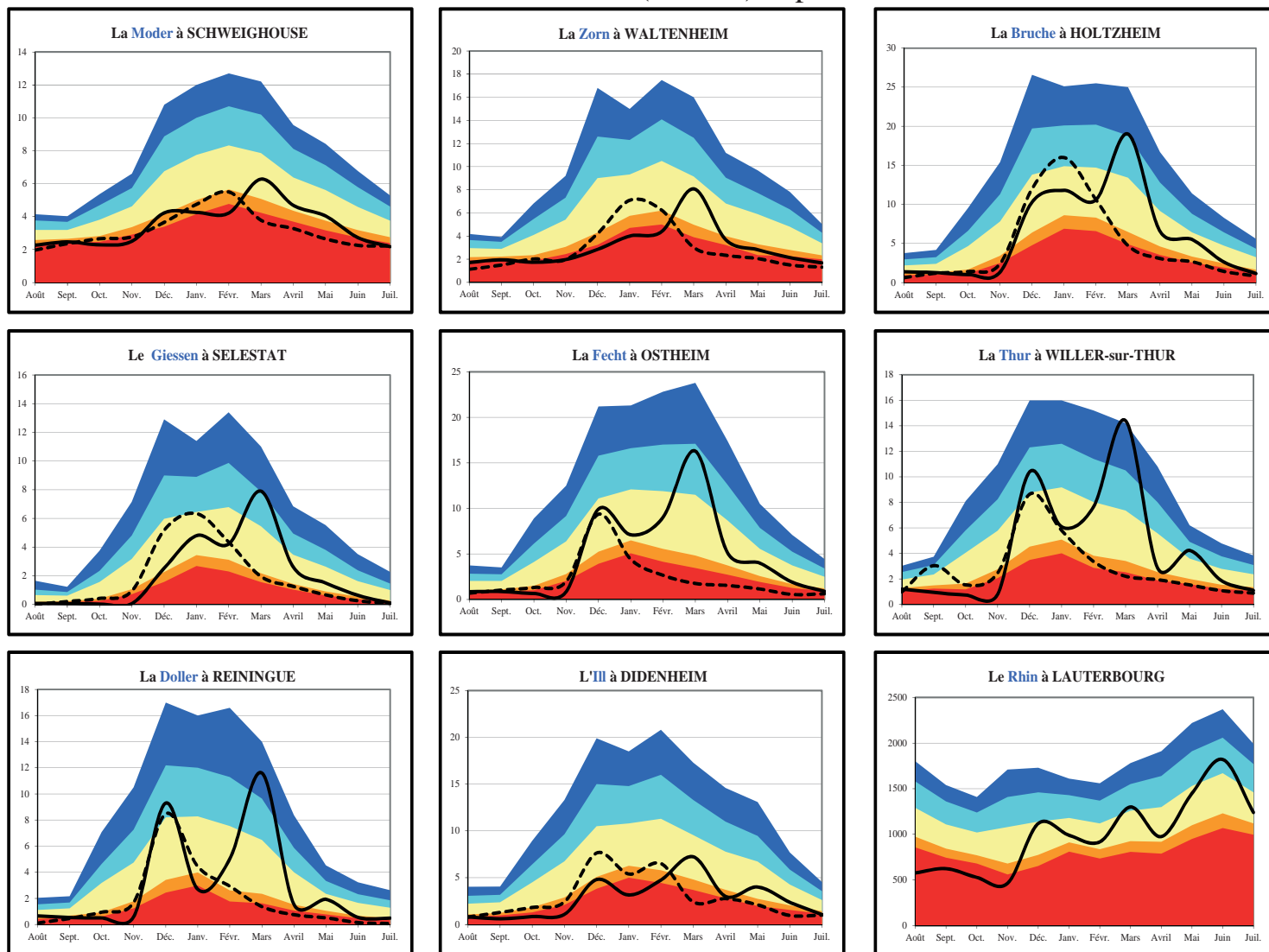
45 %

Pourcentage du remplissage

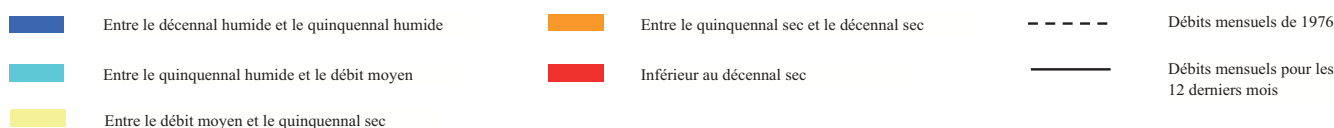
DÉBITS DES COURS D'EAU

Données : DREAL Grand Est

Evolution des débits mensuels (en m³/s) et périodes de retour



Débits de période de retour :



| Bassins | Affluents de l'III (Bruche, Giessen, Fecht, Thur, Lauch et Doller) | III amont (Sundgau) | Affluents du Rhin (Zorn, Moder et III à Strasbourg) | Rhin |
|--------------|--|------------------------|---|------|
| Hydraulicité | 0.3 | 0.4 | 0.6 | 0.9 |

L'hydraulicité du mois est le rapport entre le débit moyen du mois concerné et la moyenne des débits moyens de ce même mois sur toute la chronologie disponible.

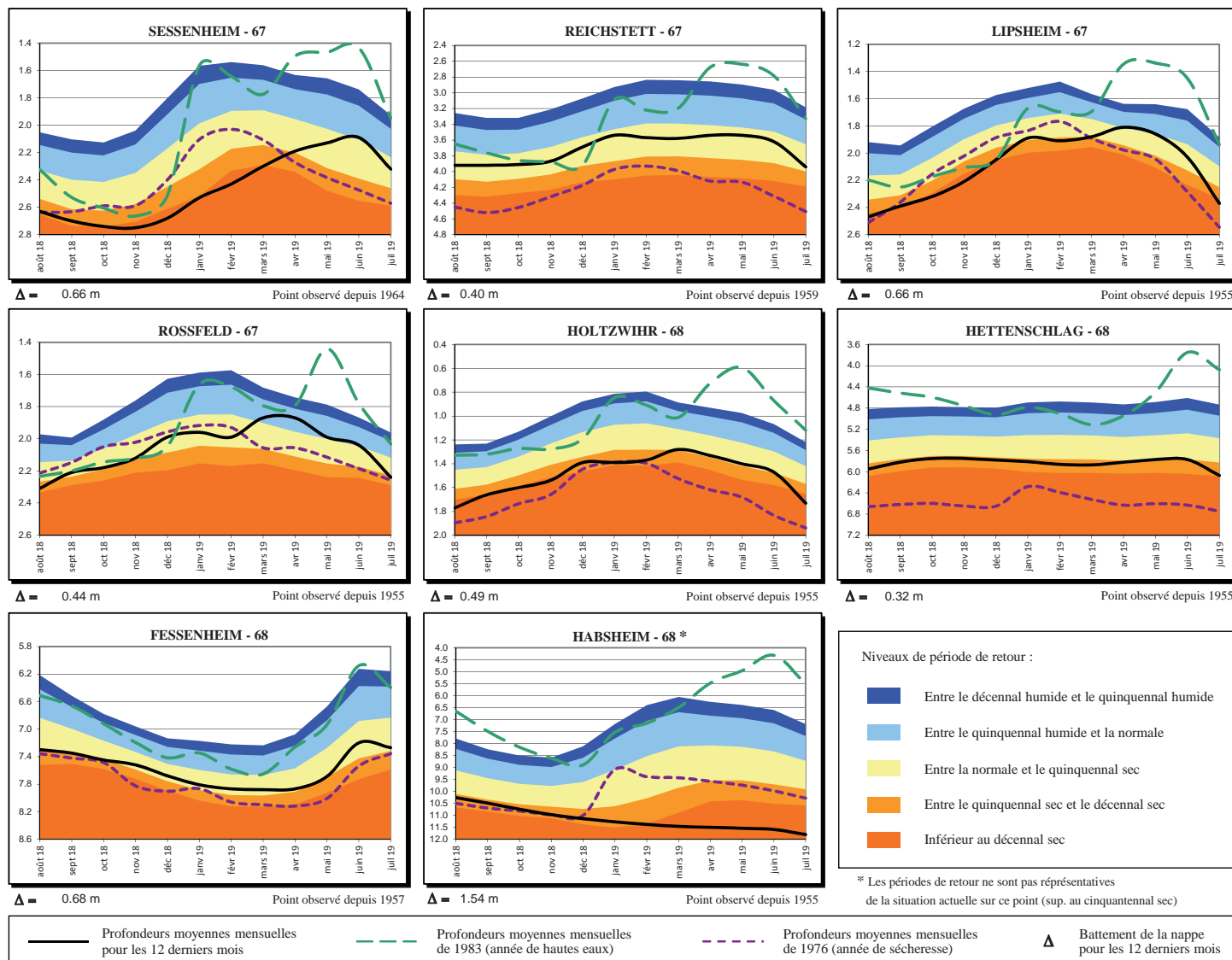
Sur les stations du bassin du Rhin, les hydraulicités des cours d'eau pour le mois de juillet accusent à nouveau une nette baisse par rapport au mois précédent. Les hydraulicités sont bien inférieures aux normales y compris sur les cours d'eau bénéficiant d'un soutien hydraulique (Doller, Thur). La situation est assez homogène avec des déficits autour de -60 % en moyenne sur l'ensemble des cours d'eau excepté l'III aval soutenue. Le Giessen à Sélestat observe un déficit encore plus fort avec -88 %. Le Rhin présente des débits légèrement en dessous des normales (-10 %).

Sur le bassin du Rhin, le débit minimal enregistré pendant 3 jours consécutifs atteint des valeurs exceptionnelles sur de nombreux secteurs. Les périodes de retour sont inférieures à la décennale sèche sur l'III amont, la Moder, la Zorn et le Giessen. Ce dernier présente même un assec de 3 jours à la station de Sélestat.

NIVEAUX DE LA NAPPE

Données : APRONA

Profondeurs moyennes mensuelles de la nappe (en m) par rapport au terrain naturel et périodes de retour



Les niveaux moyens de juillet sont en baisse par rapport au mois de juin dans toute l'Alsace.

Dans le Bas-Rhin, les moyennes sont désormais partout en baisse, de -10 cm à Weitbruch, de -20 à -24 cm à Rossfeld, Sessenheim et Haguenau, jusqu'à -29 à -34 cm à Wissembourg, Reichstett et Lipsheim. Tous les secteurs sont en déficit par rapport aux normales, avec des niveaux de 3 à 4 ans sec pour Sessenheim et Reichstett, de 5 à 7 ans sec pour Rossfeld, Haguenau et Wissembourg, 10 ans sec à Weitbruch, jusqu'à presque 15 ans sec à Lipsheim.

Dans le Haut-Rhin, Les niveaux sont partout inférieurs aux normales saisonnières, en baisse de -7 cm le long du Rhin (Fessenheim), -20 cm dans le Sundgau oriental (Habsheim), -30 cm en centre plaine, -34 cm à Wittenheim, jusqu'à -44 cm dans le secteur de la Thur (Cernay). Les périodes de retour sont autour de 4 ans sec à Fessenheim et Wittenheim, de 7 à 9 ans sec à Cernay et Wintzenheim, 20 ans sec au nord de Colmar (Holtzwihr) et près de 70 ans sec à Habsheim.

SYNTHÈSE

Pour le troisième mois consécutif, le cumul global des précipitations de juillet en Alsace est déficitaire (-38 %). De -25 à -50 % sur le relief vosgien, voire -75 % sur la plaine bas-rhinoise. Les débits des cours d'eau sont partout bien inférieurs aux normales saisonnières (-60 % en moyenne), sauf pour l'Ill aval qui est soutenue. Le Rhin présente des débits légèrement en dessous des normales (-10%). Les niveaux de la nappe sont en baisse au mois de juillet en Alsace et se situent désormais partout en dessous des normales saisonnières. Les déficits les plus marqués se retrouvent dans la partie sud du Haut-Rhin, avec localement, des niveaux bas jamais atteints ces 65 dernières années (Habsheim).