

BULLETIN HYDROLOGIQUE de la région ALSACE

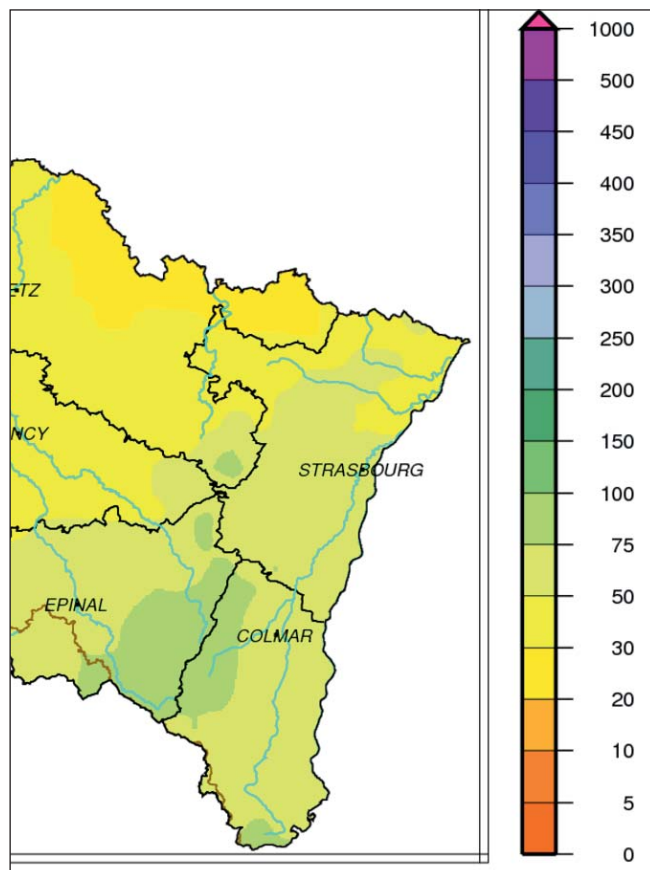
Situation du mois de JUIN 2019



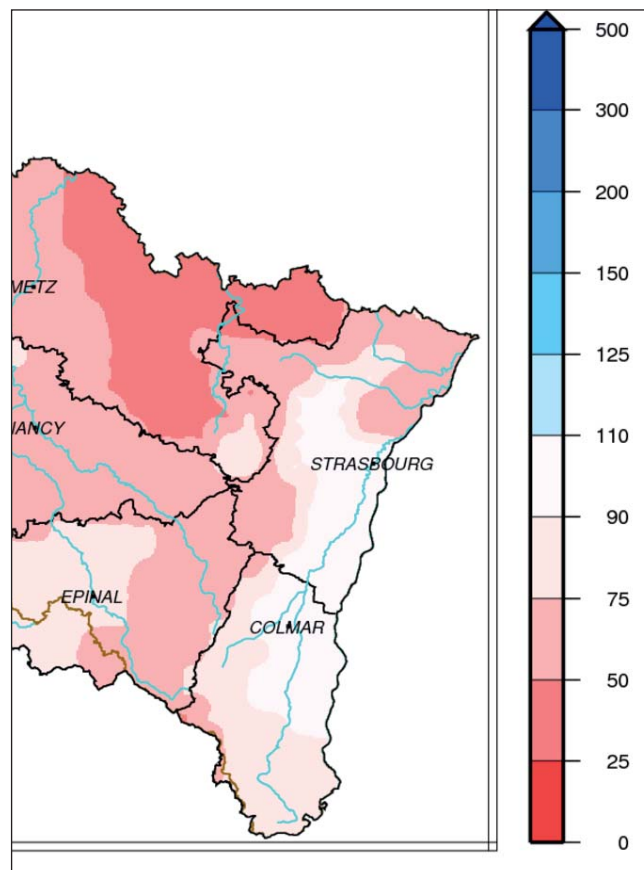
PLUVIOMÉTRIE

Données : Météo France

Evolution des précipitations mensuelles (en mm) et rapports à la normale (en %)



Précipitations de juin 2019



Rapports à la normale pour juin 2019

Le cumul de précipitations en Alsace pour le mois de juin est en moyenne de 61 mm, soit un déficit global de 20 %, comme pour le mois dernier.

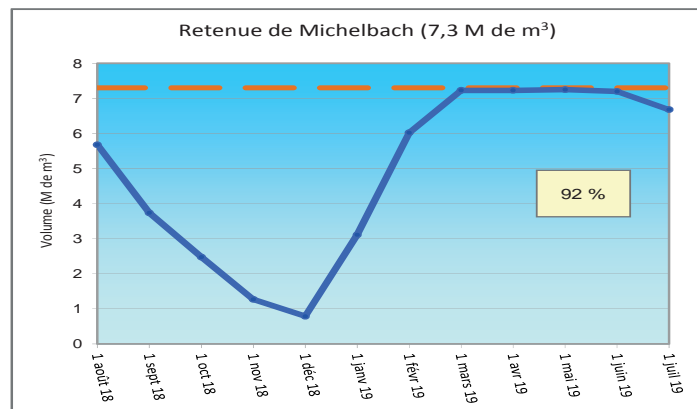
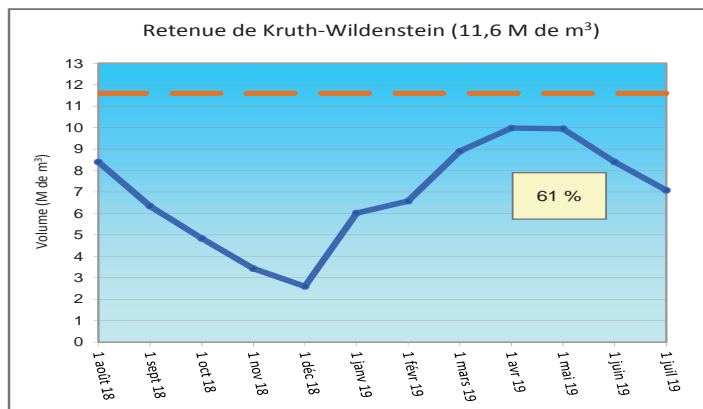
Les cumuls sont compris entre 30 mm (nord du Bas-Rhin) et 75 mm, voire 100 mm sur le relief haut-rhinois et l'extrême sud du Haut-Rhin.

Le bilan par rapport à la normale est ce mois-ci encore déficitaire sur chaque département. Pour le Bas-Rhin, les déficits vont de -25 à -50 % sur le nord du département et le relief vosgien, et sont compris entre proche de la normale et -25 % sur le reste du département. Pour le Haut-Rhin, le déficit est plus accentué sur le relief haut-rhinois et la partie sud, de -10 à -25 %, voire -50 % localement, alors que sur le reste du département, le bilan est proche de la normale.

RÉSERVOIRS

Données : Conseil Départemental 68

Evolution des volumes de remplissage (en M de m³)



Légende :



12 derniers mois
Plein

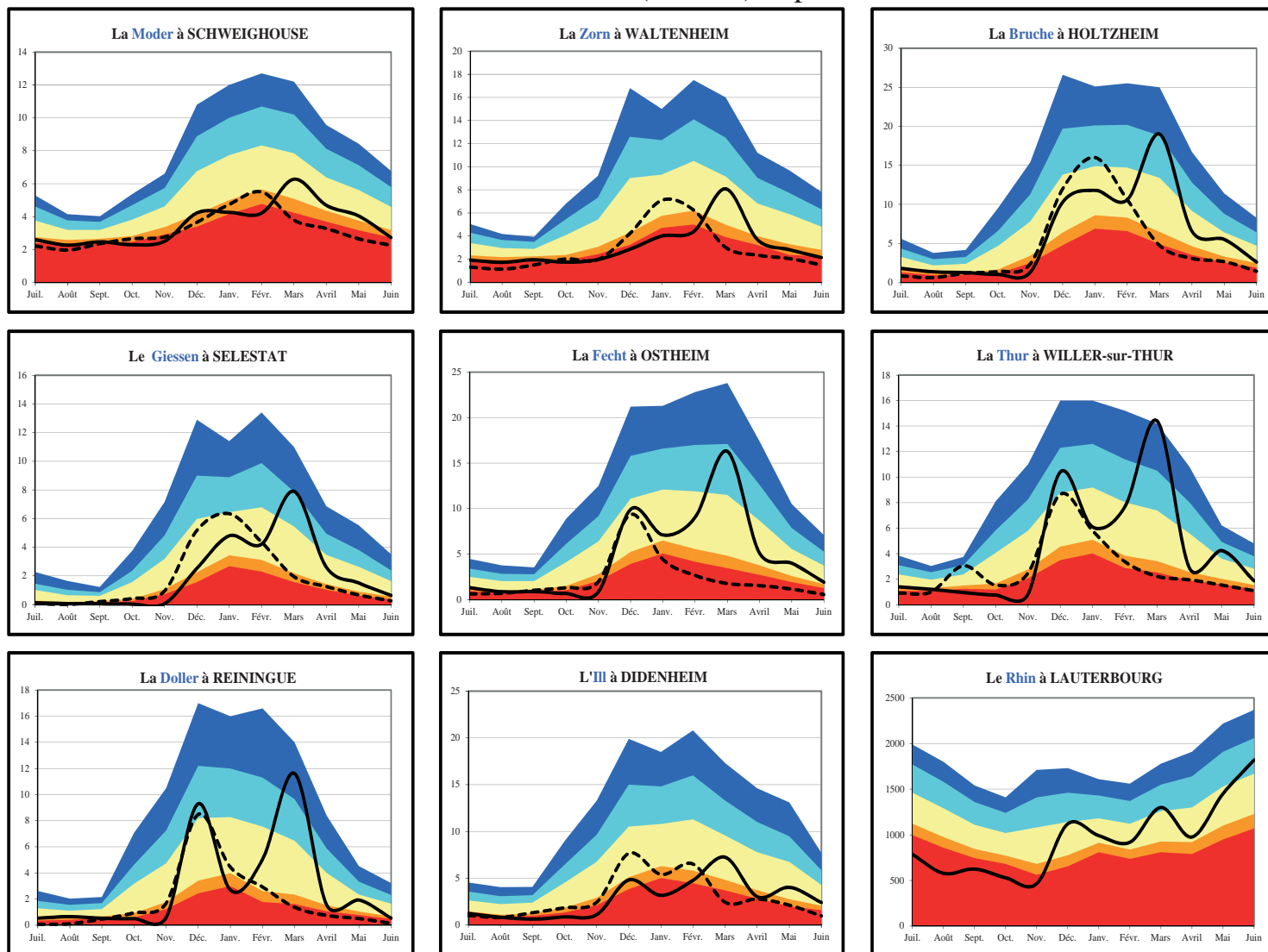
45 %

Pourcentage du remplissage

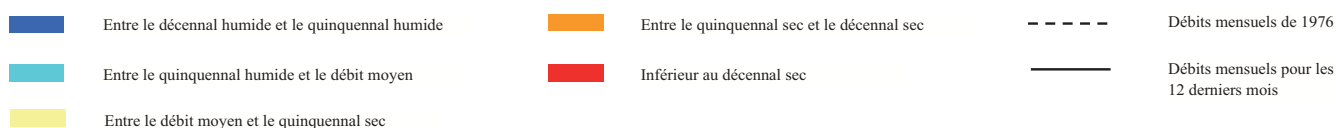
DÉBITS DES COURS D'EAU

Données : DREAL Grand Est

Evolution des débits mensuels (en m³/s) et périodes de retour



Débits de période de retour :



Bassins	Affluents de l'III (Bruche, Giessen, Fecht, Thur, Lauch et Doller)	III amont (Sundgau)	Affluents du Rhin (Zorn, Moder et III à Strasbourg)	Rhin
Hydraulicité	0.5	0.6	0.7	1.1

L'hydraulicité du mois est le rapport entre le débit moyen du mois concerné et la moyenne des débits moyens de ce même mois sur toute la chronologie disponible.

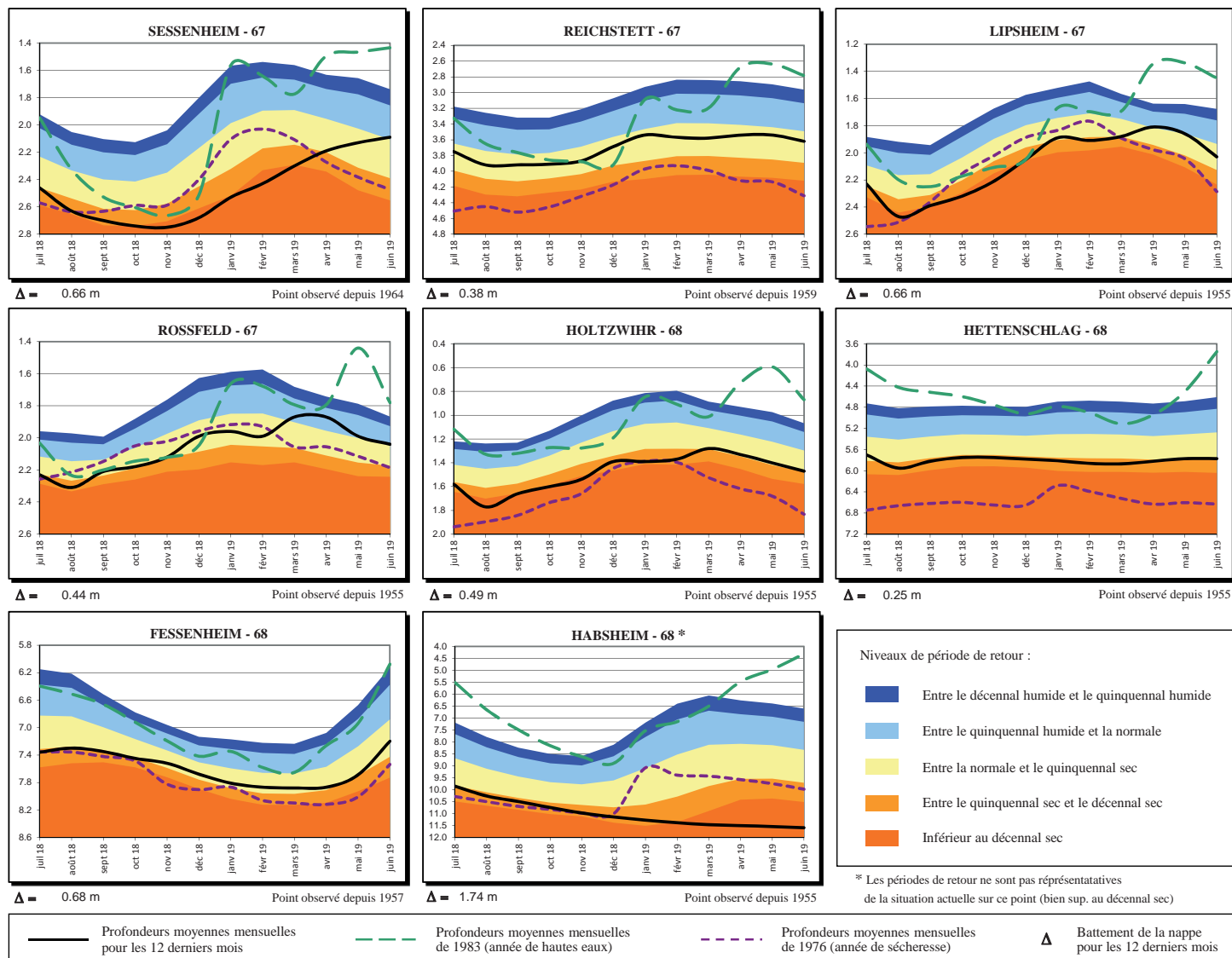
Sur les stations du bassin du Rhin, les hydraulicités des cours d'eau pour le mois de juin 2019 sont en baisse par rapport au mois de mai et sont bien inférieures aux normales, y compris sur les cours d'eau bénéficiant d'un soutien d'étiage (Doller, Thur). Les plus forts déficits sont observés sur les cours d'eau des Hautes-Vosges (entre -50 % et -60 % en moyenne) ainsi que sur la Zorn et le Giessen. Les déficits sur les autres cours d'eau sont de l'ordre de -40 % (hydraulicité 0.4) en dehors du Rhin, qui présente des débits légèrement supérieurs aux normales.

Sur le bassin du Rhin, le débit minimal enregistré pendant 3 jours consécutifs se dégrade par rapport au mois précédent. Les périodes de retour sont inférieures à la décennale sèche sur l'III amont, la Moder, la Zorn et la Bruche.

NIVEAUX DE LA NAPPE

Données : APRONA

Profondeurs moyennes mensuelles de la nappe (en m) par rapport au terrain naturel et périodes de retour



L'évolution des niveaux moyens de juin par rapport au mois dernier est variable en Alsace selon les secteurs de nappe. Dans le Bas-Rhin, les moyennes sont majoritairement en baisse, de -5 cm (Weitbruch et Rossfeld), à -18 cm (Lipsheim et Haguenau), jusqu'à -23 cm à Wissembourg. Seul une bande de la nappe proche du Rhin reste en légère hausse (+4 cm à Sessenheim). Les niveaux se situent dans l'ensemble autour de la moyenne, voire entre le quinquennal sec (Wissembourg) et 8 ans sec (Weitbruch) dans de rares secteurs.

Dans le Haut-Rhin, Les moyennes sont également en baisse au nord (-7 cm à Holtzwihr), dans le secteur de la Thur (-33 cm à Cernay) et le Sundgau oriental (-5 cm à Habsheim). Elles sont stables en centre plaine et en légère hausse sur le secteur de la Fecht (+9 cm à Wintzenheim). Les secteurs sous l'influence directe du Rhin sont en hausse (+49 cm à Fessenheim), du fait de débits du fleuve supérieurs à la normale. La majeure partie du sud du département, à l'est de Mulhouse jusque dans le fossé de Sierentz montre des niveaux très bas, voire extrêmement bas (25 à 50 ans sec), avec des minima atteints pour un mois de juin.

SYNTHÈSE

Le cumul déficitaire des précipitations en Alsace se poursuit au mois de juin (-20 %), avec des débits des cours d'eau bien inférieurs aux normales saisonnières (-50 à -60 % pour Zorn, Giessen et Hautes-Vosges), même pour la Thur et la Doller, qui bénéficient d'un soutien d'étiage. Seul le Rhin présente des débits légèrement au-dessus des normales.

Les niveaux de la nappe sont globalement en baisse par rapport au mois de mai et se situent encore, selon les secteurs, autour des normales (Bas-Rhin), voire en dessous des normales de saison, surtout dans la partie sud du Haut-Rhin, où ils atteignent parfois des niveaux très bas, jamais mesurés pour un mois de juin.