

## Synthèse

**Le cumul de précipitations en Alsace au mois de juin affiche un excédent global de 65 %. Les cumuls varient selon les secteurs entre 75 mm et 200 mm (nombreux orages), ce qui représente des excédents allant de +10 % jusqu'à +200 % (sur la partie sud-est du Bas-Rhin). Les débits moyens des cours d'eau sont en baisse par rapport au mois dernier (excepté pour le Rhin à Lauterbourg avec +11 %), mais les excédents sont encore de +60 % en moyenne pour les affluents de l'Ill et +20 % pour l'Ill amont. Les affluents du Rhin (Zorn et Moder) restent en léger déficit (-16 % en moyenne).**

**Les niveaux moyens de la nappe sont globalement en baisse dans le Bas-Rhin et en hausse dans le Haut-Rhin par rapport au mois de mai. Les niveaux se maintiennent majoritairement au-dessus des normales de saison, avec de rares secteurs encore en déficit marqué (Weitbruch, Griesheim).**

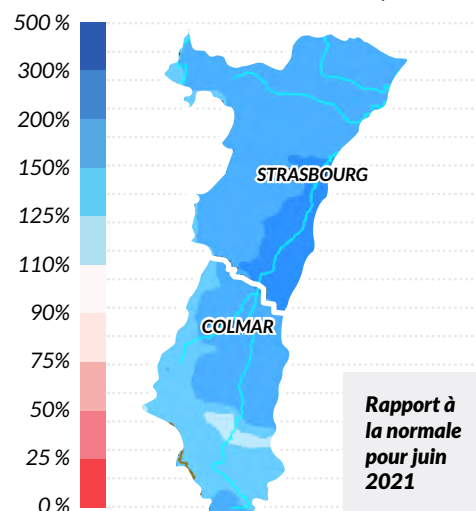
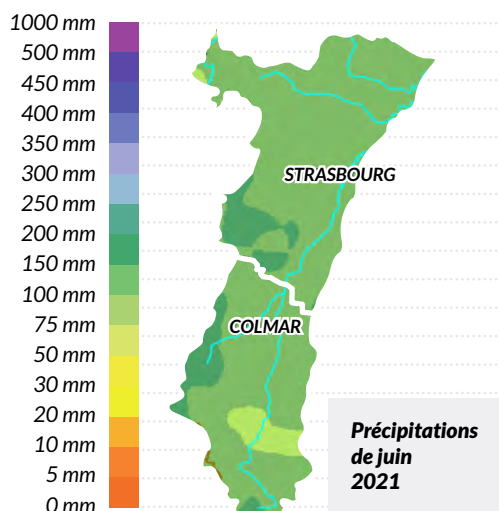
## La pluviométrie

**Evolution des précipitations mensuelles (en mm) et rapport à la normale (en %)**

Le cumul de précipitations agrégées au mois de juin en Alsace est de 126 mm, soit un excédent global de 65 %, avec d'abondantes précipitations sous formes orageuses. Juin 2021 est bien plus arrosé que juin 2020. Pour le Bas-Rhin, les cumuls sont compris entre 100 et 150 mm sur presque tout le département, jusqu'à 200 mm sur la partie sud-ouest.

Pour le Haut-Rhin, les cumuls sont compris entre 75 et 150 mm sur la majeure partie du territoire et atteignent localement 200 mm sur une pointe extrême sud et sur le relief.

Le bilan se maintient par conséquent bien au-dessus de la normale, avec pour le Bas-Rhin, un excédent variant de +50 à +100 % presque partout, et jusqu'à +200 % sur la partie sud-est. Pour le Haut-Rhin, l'excédent varie de +10 à +25 % aux alentours de Mulhouse et de +25 à +100 % (secteur nord-est) sur le reste du département.



## Les cours d'eau

L'hydraulicité du mois est le rapport entre le débit moyen du mois concerné et la moyenne des débits moyens de ce même mois sur toute la chronologie disponible.

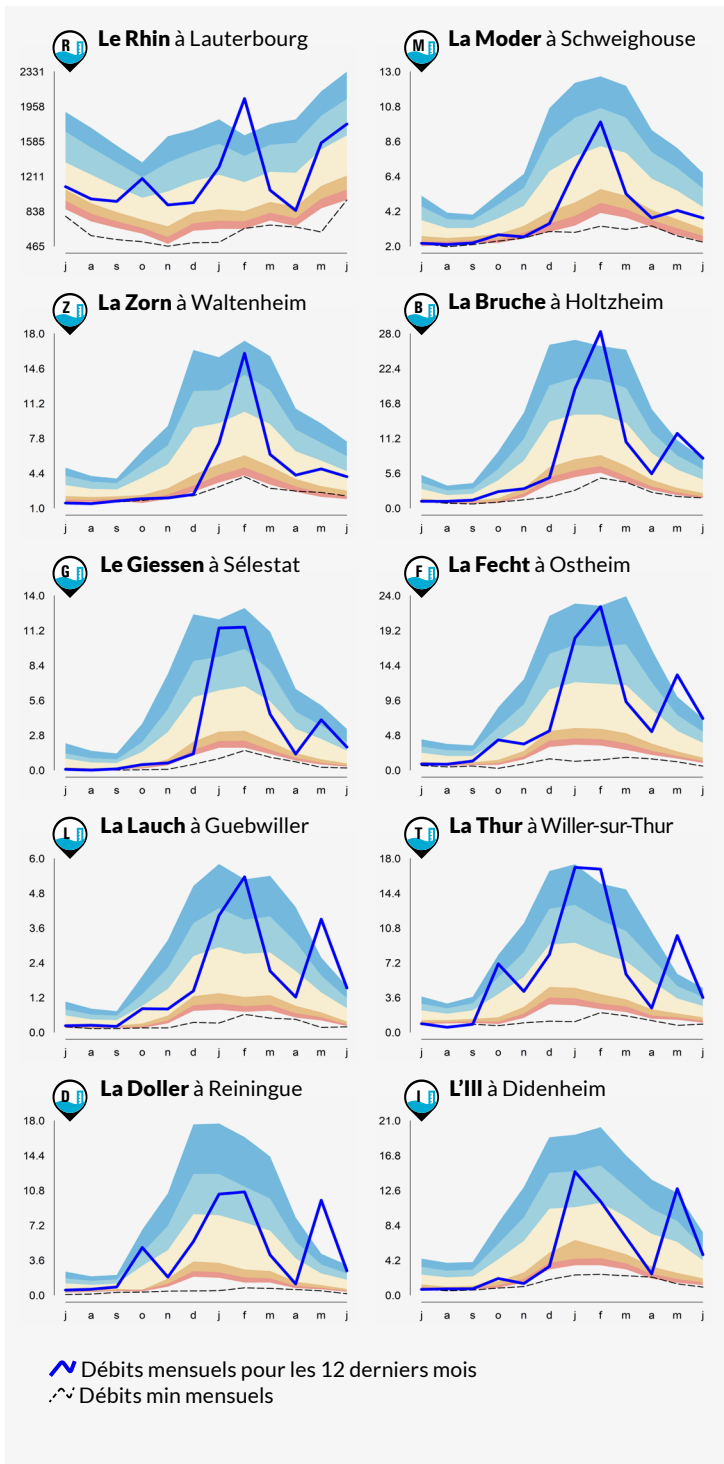
Bassins	Affluents de l'Ill (Bruche, Giessen, Fecht, Thur, Lauch et Doller)	Ill Amont (Sundgau)	Affluents du Rhin (Zorn, Moder)	Rhin
Hydraulicité	1.6	1.2	0.8	1.1

## Tendances mensuelles

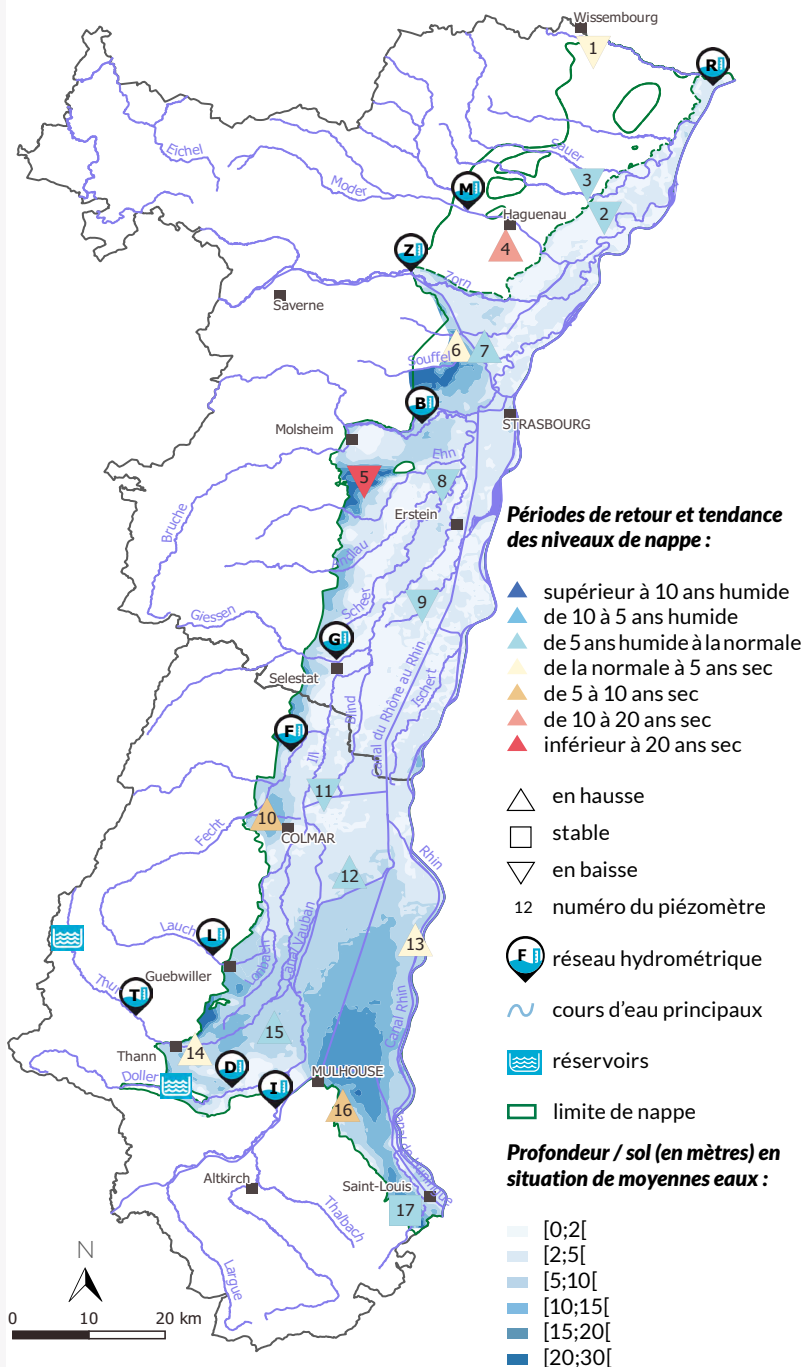
-   La Pluviométrie
-   Les Cours d'eau
-   La Nappe

## Les cours d'eau

Évolution des débits mensuels en (m<sup>3</sup>/s) et périodes de retour  
10 stations hydrométriques de référence



## Carte de situation des stations de mesures et évolution des niveaux de nappe

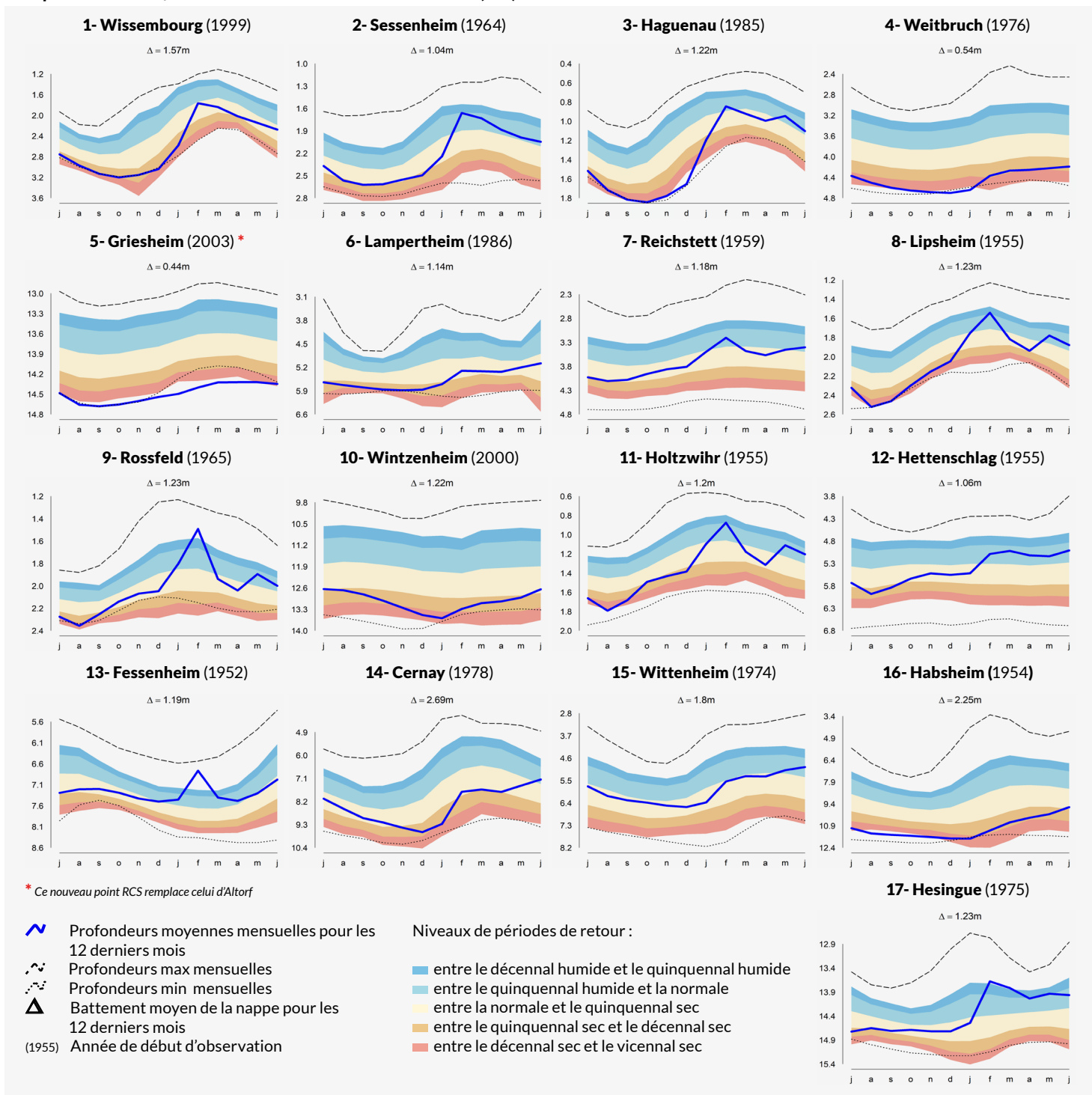


Sur le bassin du Rhin, les débits moyens mensuels du mois de juin sont en baisse par rapport au mois de mai en dehors du Rhin à Lauterbourg, qui voit sa moyenne mensuelle augmenter légèrement. Toutefois, les pluies orageuses observées ont encore été fréquentes et les hydraulicités des cours d'eau issus des massifs restent importantes avec des valeurs supérieures à 1.5 sur la Doller à Reiningue, la Lauch à Guebwiller, la Fecht à Ostheim ou la Bruche à Holtzheim. Les autres cours d'eau du domaine surveillé proposent une hydraulicité proche des normales ou légèrement inférieure (hydraulicité de 0.8 à Schweighouse-sur-Moder ou 0.9 à Waltenheim-sur-Zorn).

Sur le bassin du Rhin, le débit moyen minimal enregistré pendant 3 jours consécutifs est plutôt supérieur ou proche du médian en dehors des stations du Nord Alsace affichant des périodes de retour légèrement inférieures au médian.



Profondeurs moyennes mensuelles de la nappe (en m) par rapport au terrain naturel et périodes de retour  
17 piézomètres de référence du Réseau de Contrôle de Surveillance (RCS) Alsace



▲ L'évolution des niveaux moyens de juin par rapport au mois de mai est contrastée selon les secteurs en Alsace.

Dans le Bas-Rhin, les niveaux sont globalement en baisse, avec -6 cm au nord à Sessenheim, -14 cm sur la nappe du Pliocène (Wissembourg, Haguenau), -10 cm dans le sud du département (Lipsheim, Rossfeld) et en légère hausse au nord de Strasbourg (+6 cm à Reichstett). Les niveaux restent en grande majorité supérieurs aux normales saisonnières (de 2.5 à 5 ans humides), parfois très proches des normales comme à Wissembourg ou Lampertheim, et localement, toujours bas à Weitbruch (7.5 ans sec) et très bas en bordure à Griesheim-près-Molsheim (13 ans sec).

Dans le Haut-Rhin, les niveaux sont plutôt en hausse, de +12 cm pour Wittenheim ou +13 cm en centre plaine (Hettenschlag), à +28 cm sur les secteurs de la Fecht (Wintzenheim) et de la Thur (Cernay), +34 cm le long du Rhin à Fessenheim, jusqu'à +47 cm dans le Sundgau oriental (Habsheim). Seul le nord du département est en légère baisse de -9 à -14 cm (Holtzwihr, Illhaeusern). Les niveaux des secteurs les plus déficitaires remontent et se situent désormais entre 4 et 5 ans sec (Habsheim, Wintzenheim). Ailleurs dans le département, ils restent comme au mois dernier soit autour des normales (Fessenheim, Cernay, Illhaeusern), soit légèrement au-dessus entre 3 et 4 ans humides (Hettenschlag, Holtzwihr).

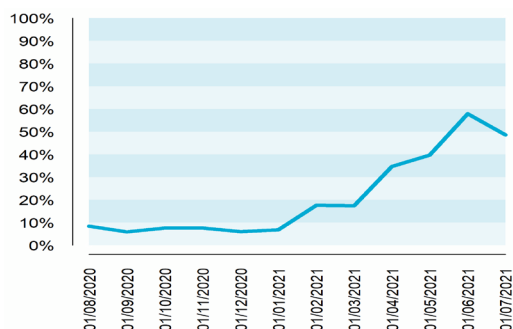
## Les réservoirs

Évolution des volumes de remplissage (en Millions de m<sup>3</sup>)

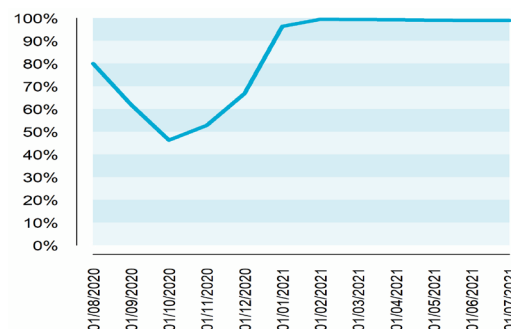
2 retenues d'eau de référence

▲ La retenue de Michelbach, destinée à l'alimentation en eau potable, affiche depuis 4 mois un taux de remplissage constant de 99 %. Pour le barrage de Kruth, destiné au soutien de l'étiage, le remplissage est en légère baisse par rapport au mois dernier, avec un taux de 49 %.

Retenue d'eau de Kruth-Wildenstein (11.6 M de m<sup>3</sup>)



Retenue d'eau de Michelbach (7.3 M de m<sup>3</sup>)



RETOUR SUR LA  
SITUATION DE  
L'AN DERNIER

### « Synthèse du BHM de juin 2020 »

“Le cumul des précipitations en Alsace au mois de juin est plus ou moins conforme aux normales de saison. Le bilan pluviométrique est encore légèrement déficitaire dans la moitié nord du Bas-Rhin, mais repasse en excédent partout ailleurs. De nombreuses averses, souvent orageuses, ont été constatées en début de mois. Les débits moyens des cours d'eau alsaciens restent cependant en dessous des normales. Les déficits varient de 20 à 40 % sur le Haut-Rhin et le Rhin, entre 40 et 50 % sur le Bas-Rhin. L'évolution des niveaux de la nappe n'est pas la même sur toute l'Alsace au mois de juin. La tendance est à la baisse dans presque tout le Bas-Rhin et le sud du Haut-Rhin, stable dans le sud du Bas-Rhin et en hausse dans la moitié nord du Haut-Rhin et les secteurs proches du Rhin. Les moyennes restent encore partout inférieures aux normales de saison.”

### + d'infos

Ma commune :

 <https://carto.aprona.net/aprona/macommune>

La nappe en direct :

 <https://www.aprona.net/FR/observatoire-eau/acces-aux-donnees/nappe-en-direct.html>

Bulletin de situation hydrologique DREAL Grand-Est :

 <http://www.grand-est.developpement-durable.gouv.fr/bulletins-de-situation-hydrologique-r6869.html>

Bulletin de suivi des étiages DREAL Grand Est :

 <http://www.grand-est.developpement-durable.gouv.fr/bulletin-de-suivi-d-etiage-grand-est-a16960.html>



APRONA 28 rue de Herrlisheim - 68021 COLMAR - Tél. : 03 67 82 00 50  
mél. : contact@aprona.net Internet : <https://www.aprona.net>

Reproduction autorisée sous réserve de la mention de l'origine des données

Partenaires techniques et financiers



Direction régionale  
de l'environnement,  
de l'aménagement  
et du logement

