

# BULLETIN HYDROLOGIQUE de la région ALSACE

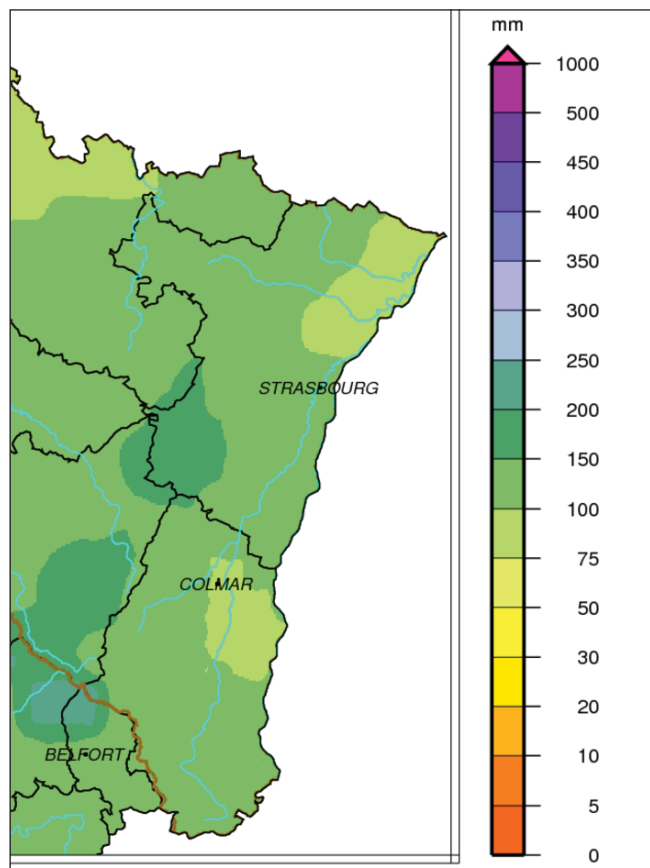
## Situation du mois de MAI 2016



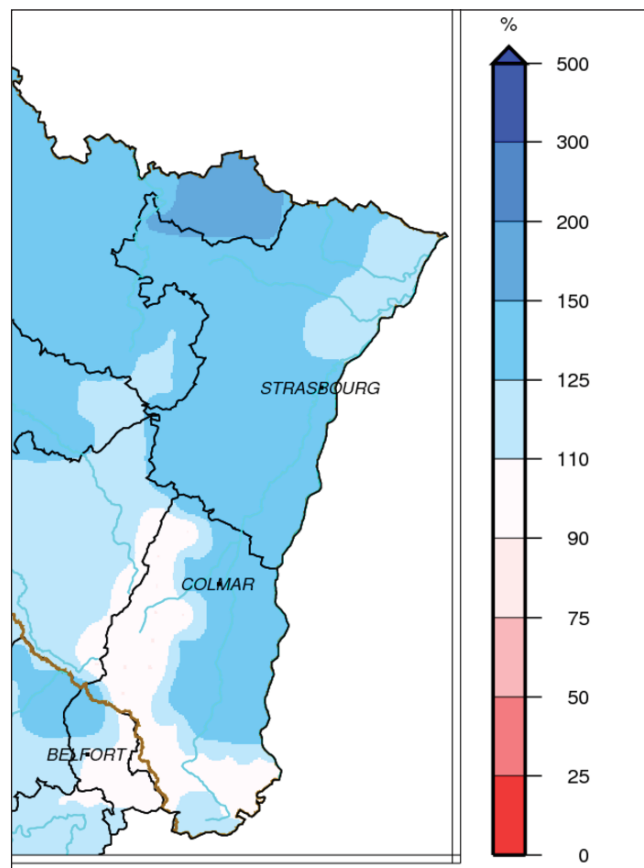
# PLUVIOMÉTRIE

Données : Météo France

Evolution des précipitations mensuelles (en mm) et rapports à la normale (en %)



Précipitations de mai 2016



Rapports à la normale pour mai 2016

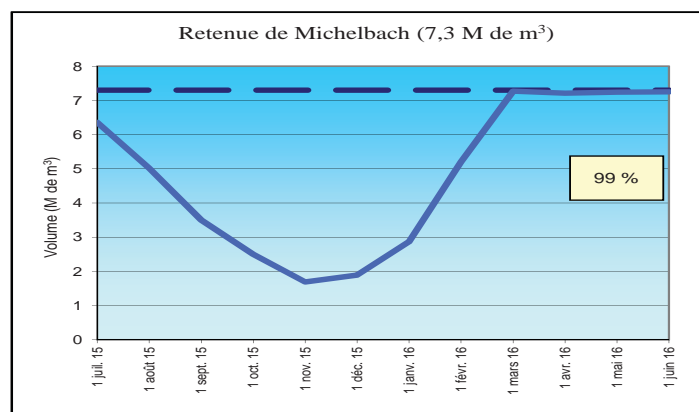
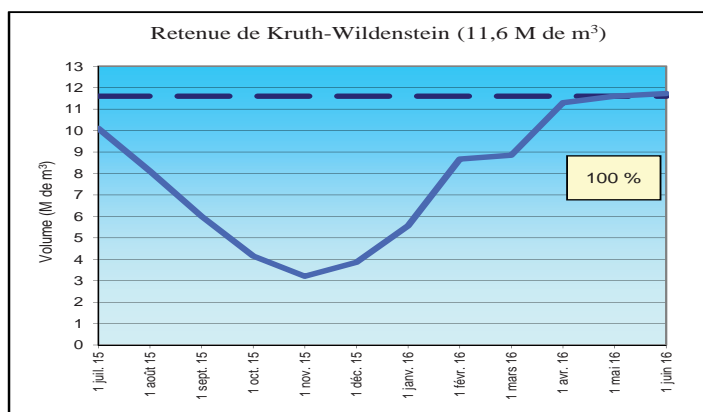
Le bilan pluviométrique du mois de mai 2016 est excédentaire sur tout le territoire excepté sur le relief haut-rhinois et le Sundgau où les cumuls sont conformes aux normales. Le cumul mensuel moyen pour l'Alsace est de 112 mm soit un excédent global et brut de 37 %.

Les pluies les plus marquées ont eu lieu essentiellement en milieu et toute fin de mois et ont principalement touché le Bas-Rhin (Alsace Bossue notamment). Les reliefs du Bas-Rhin proposent les cumuls les plus importants (de 150 mm à 200 mm), en plaine on observe 100 mm en moyenne soit un excédent généralisé d'environ 50 %. Les cumuls sont compris entre 75 mm et 150 mm dans le Haut-Rhin, causant des excédents compris entre 25 % et 50 % pour la plaine et des précipitations conformes aux normales ailleurs.

# RÉSERVOIRS

Données : Conseil Départemental 68

Evolution des volumes de remplissage (en M de m<sup>3</sup>)



Légende :



12 derniers mois  
Plein

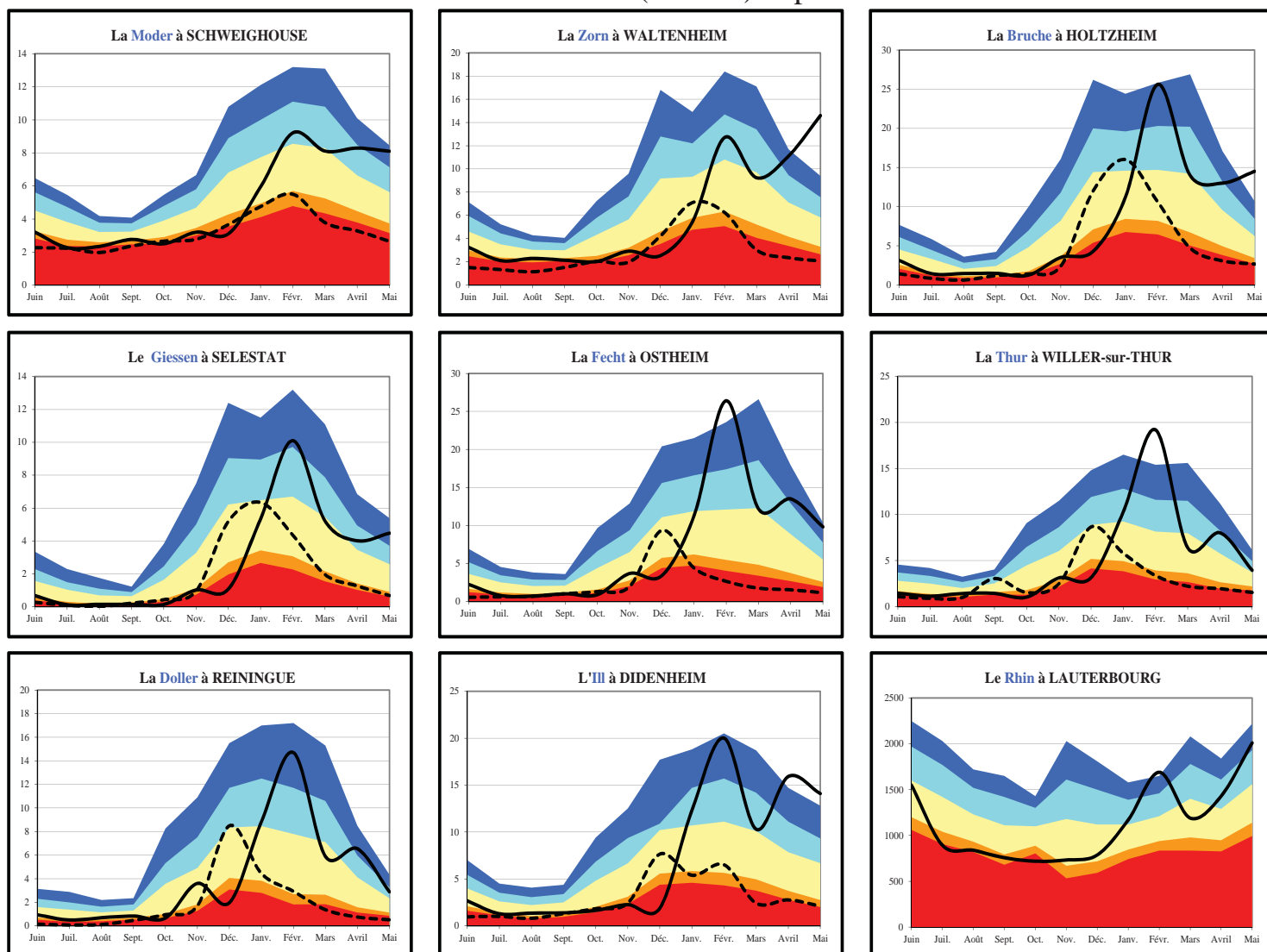
45 %

Pourcentage du remplissage du mois actuel

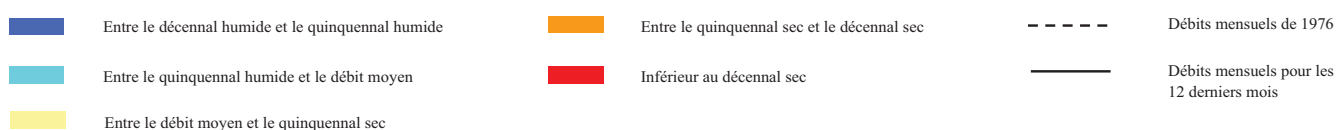
# DÉBITS DES COURS D'EAU

Données :  
DREAL Alsace et Service de  
la Navigation de Strasbourg

Evolution des débits mensuels (en m<sup>3</sup>/s) et périodes de retour



Débits de période de retour :



Bassins	Affluents de l'III (Bruche, Giessen, Fecht, Thur, Lauch et Doller)	III amont (Sundgau)	Affluents du Rhin (Zorn, Moder et III à Strasbourg)	Rhin
Hydraulicité	1.6	2.2	1.8	1.4

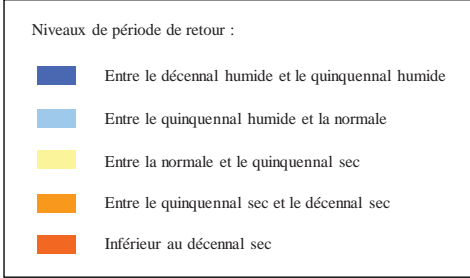
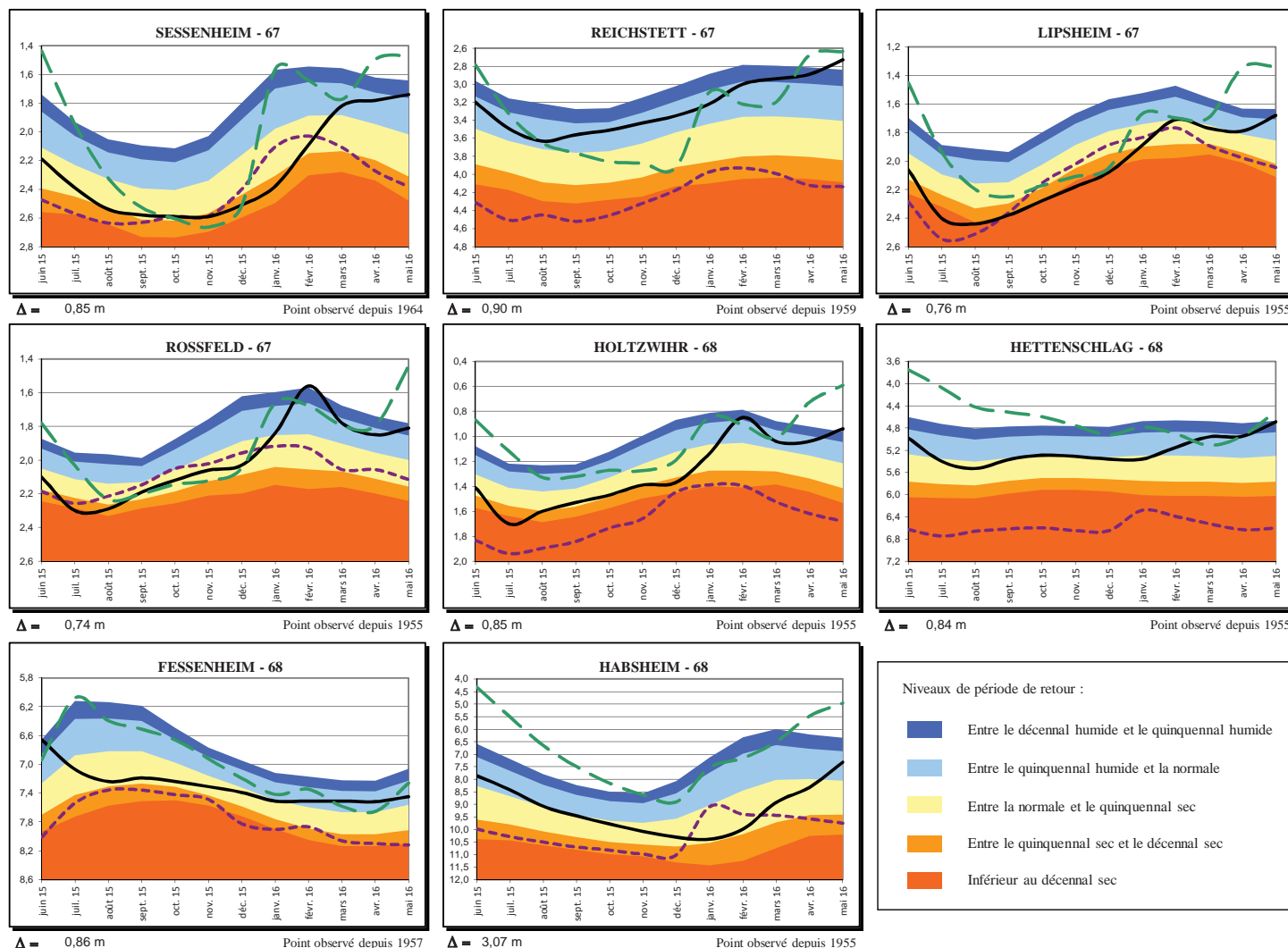
L'hydraulicité du mois est le rapport entre le débit moyen du mois concerné et la moyenne des débits moyens de ce même mois sur toute la chronologie disponible.

Durant le mois de mai 2016, les écoulements moyens mensuels sont encore tous supérieurs aux normales. Les cours d'eau les plus excédentaires sont la Zorn (+157 %), la Bruche (+135 %) et l'III amont (+116 %). La Fecht, le Giessen, la Moder et l'III aval affichent un excédent compris entre 50 et 80 %, alors que les autres affluents haut-rhinois de l'III et le Rhin se cantonnent à des débits moyens mensuels supérieurs de 10 à 30 % aux moyennes interannuelles. L'hydraulicité des rivières est comprise entre 2.2 sur l'III amont, 1.8 et 1.6 respectivement pour les affluents du Rhin et de l'III et 1.4 pour le Rhin. Les débits de base, moyenne des 3 jours consécutivement les plus bas, sont élevés car aucune période durablement sèche n'a été observée ce mois-ci : on retrouve des périodes de retour partant de 3 ans humides sur le Rhin et la Thur, 5 ans humides sur la Lauch et la Moder, 10 ans humides sur la Doller ainsi que le Giessen et jusqu'à 20 ans humides sur L'III amont, la Fecht, la Zorn, l'III aval et la Bruche. Après le mois de mai 1983, le mois écoulé est classé au deuxième rang en termes de débits moyens mensuels pour les stations d'Ostheim, de Waltenheim/Zorn et de Holtzheim.

# NIVEAUX DE LA NAPPE

Données : APRONA

Profondeurs moyennes mensuelles de la nappe (en m) par rapport au terrain naturel et périodes de retour



Profondeurs moyennes mensuelles pour les 12 derniers mois
  Profondeurs moyennes mensuelles de 1983 (année de hautes eaux)
  Profondeurs moyennes mensuelles de 1976 (année de sécheresse)
  Battement de la nappe pour les 12 derniers mois

Les niveaux moyens du mois de mai sont en hausse par rapport au mois dernier, de manière généralisée sur toute la région Alsace. Dans le Bas-Rhin, les niveaux moyens sont en hausse de 4 cm dans le sud et l'extrême nord du département par rapport au mois d'avril, et jusqu'à + 16 cm au nord de Strasbourg. Ils se situent partout bien au-dessus des normales saisonnières, avec des périodes de retour dans l'ensemble entre 6 et 8 ans humides, voire 17 ans humides localement (Reichstett). Dans le Haut-Rhin, la hausse est plus marquée, de + 10 cm au nord, + 25 cm en centre plaine, + 50 cm le long du Rhin, jusqu'à + 1 m dans le Sundgau oriental. Là aussi, les niveaux moyens de mai sont désormais partout au-dessus des normales de saison. Les périodes de retour sont de 3.5 ans humides dans la partie sud, 4 ans humides pour les secteurs sous l'influence directe du Rhin, 9 ans humides en centre plaine et 13 ans humides au nord du département à Holtzwihr.

## SYNTHÈSE

Le bilan pluviométrique de ce mois de mai, excédentaire comme celui du mois d'avril, maintient les débits des cours d'eau et les niveaux des nappes à des valeurs supérieures aux normales saisonnières. La tendance est même à la hausse pour les niveaux des nappes et les débits d'une partie des cours d'eau. En effet, les nappes et les rivières ont bénéficié des fortes pluies de la fin du mois d'avril avant d'être réalimentées par celles de cette seconde partie de mois. Par conséquent des périodes de retour fortement humides sont constatées sur les nappes ainsi que dans les cours d'eau. Les retenues se maintiennent à un taux de remplissage maximum.