

BULLETIN HYDROLOGIQUE ALSACE

Situation du mois de MAI 2020



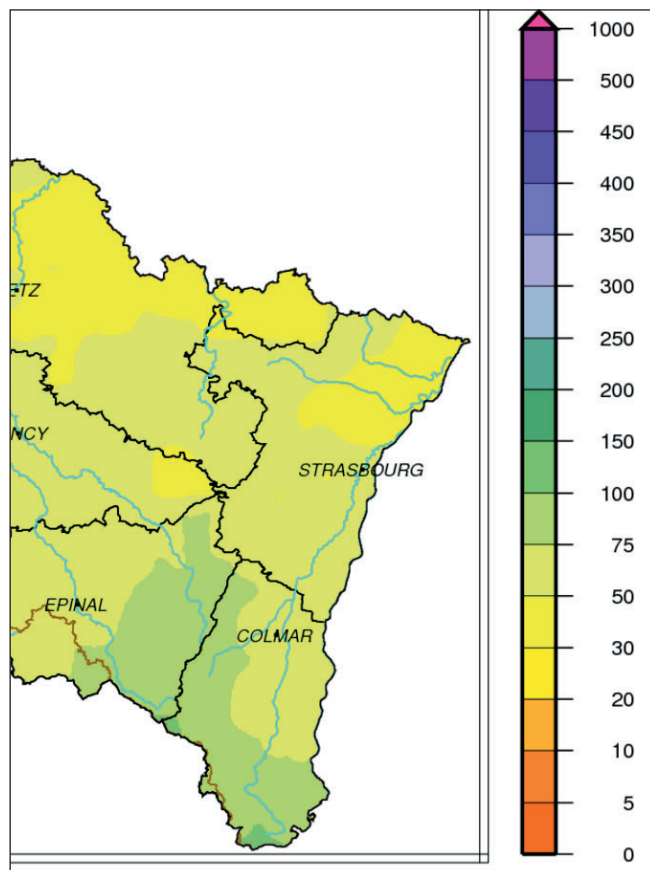
0 10 20 km



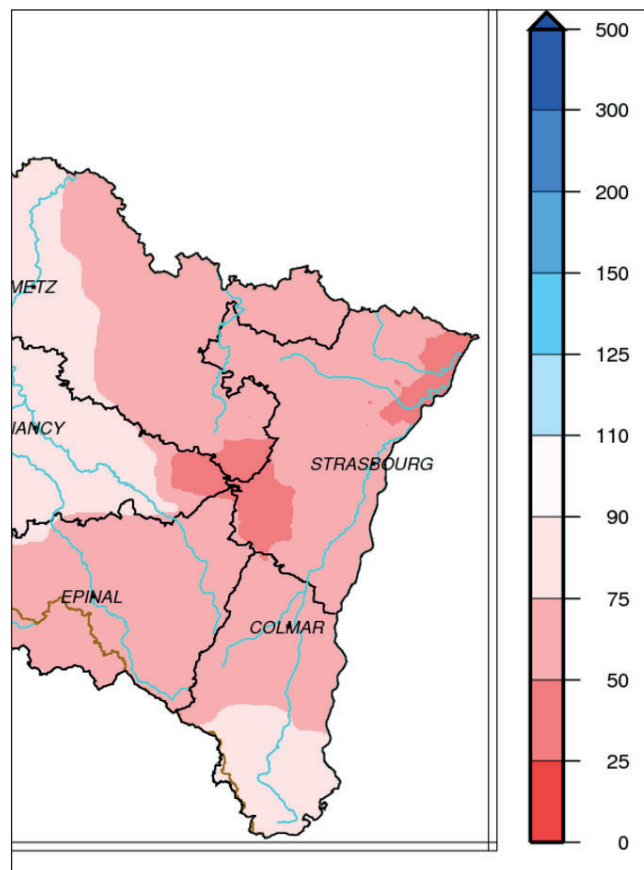
PLUVIOMÉTRIE

Données : Météo France

Evolution des précipitations mensuelles (en mm) et rapports à la normale (en %)



Précipitations de mai 2020



Rapports à la normale pour mai 2020

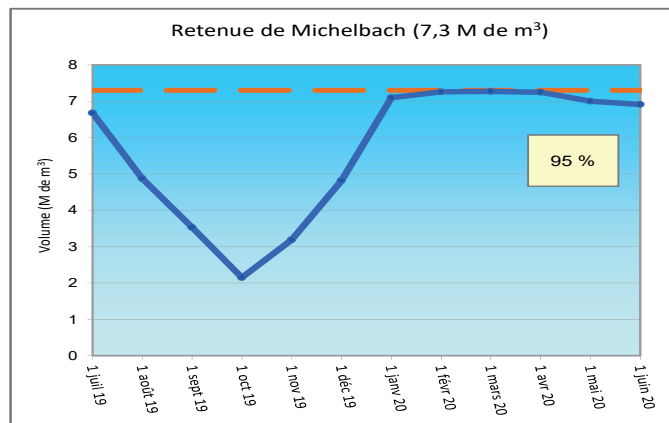
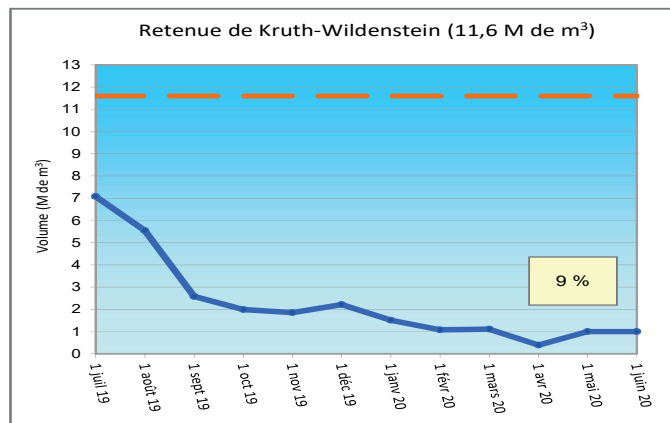
Le cumul de précipitations agrégées au mois de mai pour l'Alsace est de 60 mm, soit un déficit global de près de 33 %. La 2ème décennie est la plus arrosée.

Dans le Bas-Rhin, les cumuls sont compris entre 30 et 75 mm. Le bilan pluviométrique se situe en dessous de la normale avec un déficit compris entre 25 et 75 %. Dans le Haut-Rhin, les cumuls varient majoritairement entre 50 et 100 mm, localement entre 75 et 100 mm sur le Jura alsacien. Le bilan par rapport à la normale montre un déficit entre 25 et 50 % sur le nord du département, et entre 10 et 25 % sur le sud.

RÉSERVOIRS

Données : Conseil Départemental 68

Evolution des volumes de remplissage (en M de m³)



Légende :

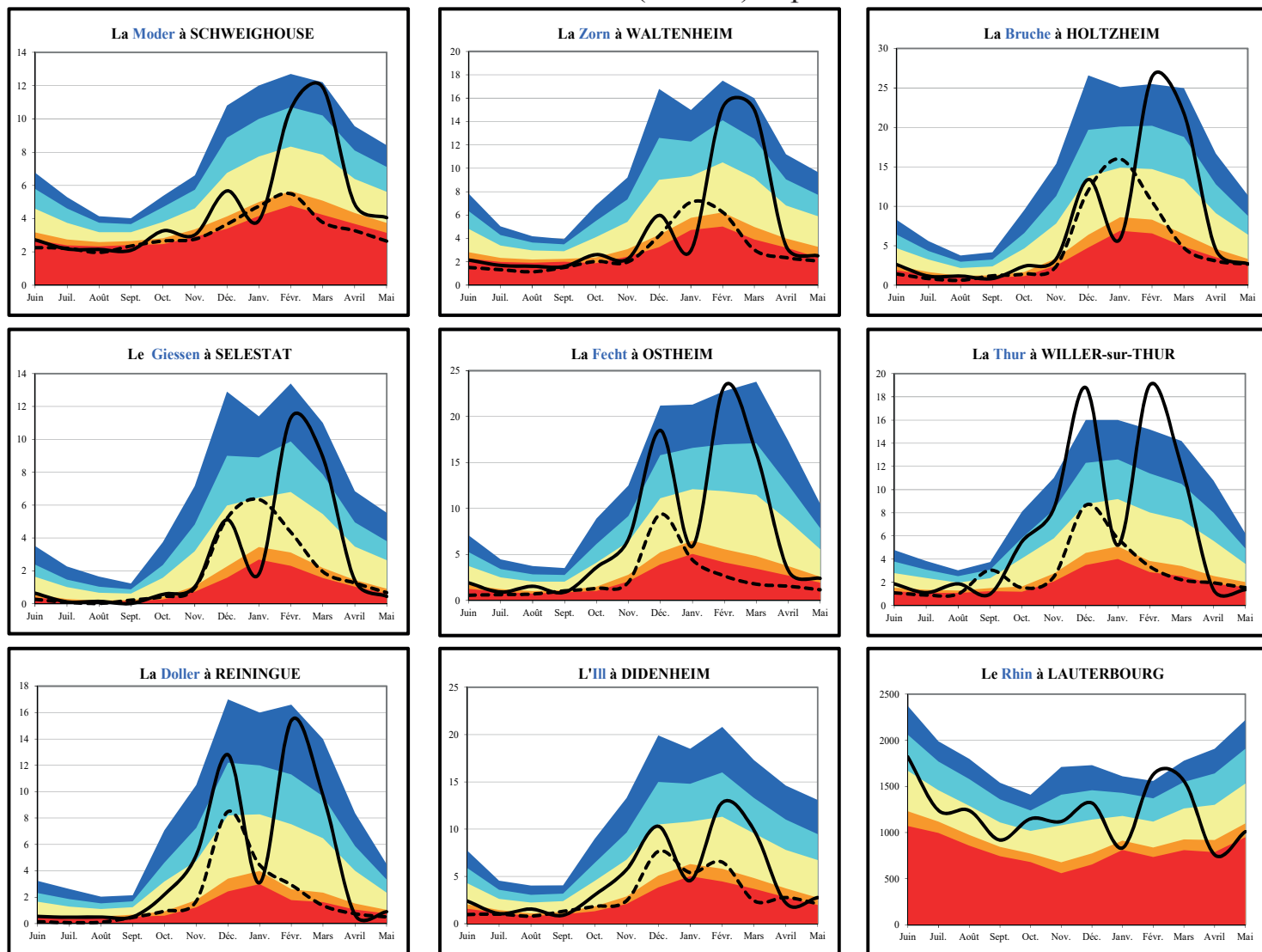
— 12 derniers mois
- - - Plein

45 % Pourcentage du remplissage du mois actuel

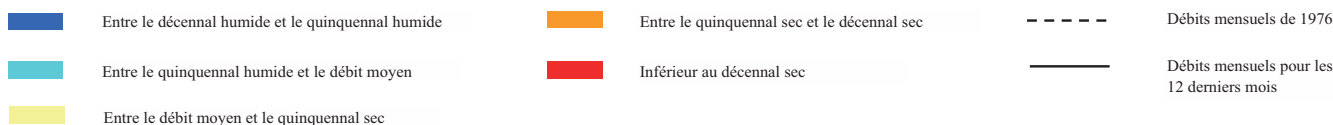
DÉBITS DES COURS D'EAU

Données : DREAL Grand Est

Evolution des débits mensuels (en m³/s) et périodes de retour



Débits de période de retour :



Bassins	Affluents de l'III (Bruche, Giessen, Fecht, Thur, Lauch et Doller)	III amont (Sundgau)	Affluents du Rhin (Zorn, Moder)	Rhin
Hydraulicité	0.4	0.4	0.6	0.7

L'hydraulicité du mois est le rapport entre le débit moyen du mois concerné et la moyenne des débits moyens de ce même mois sur toute la chronologie disponible.

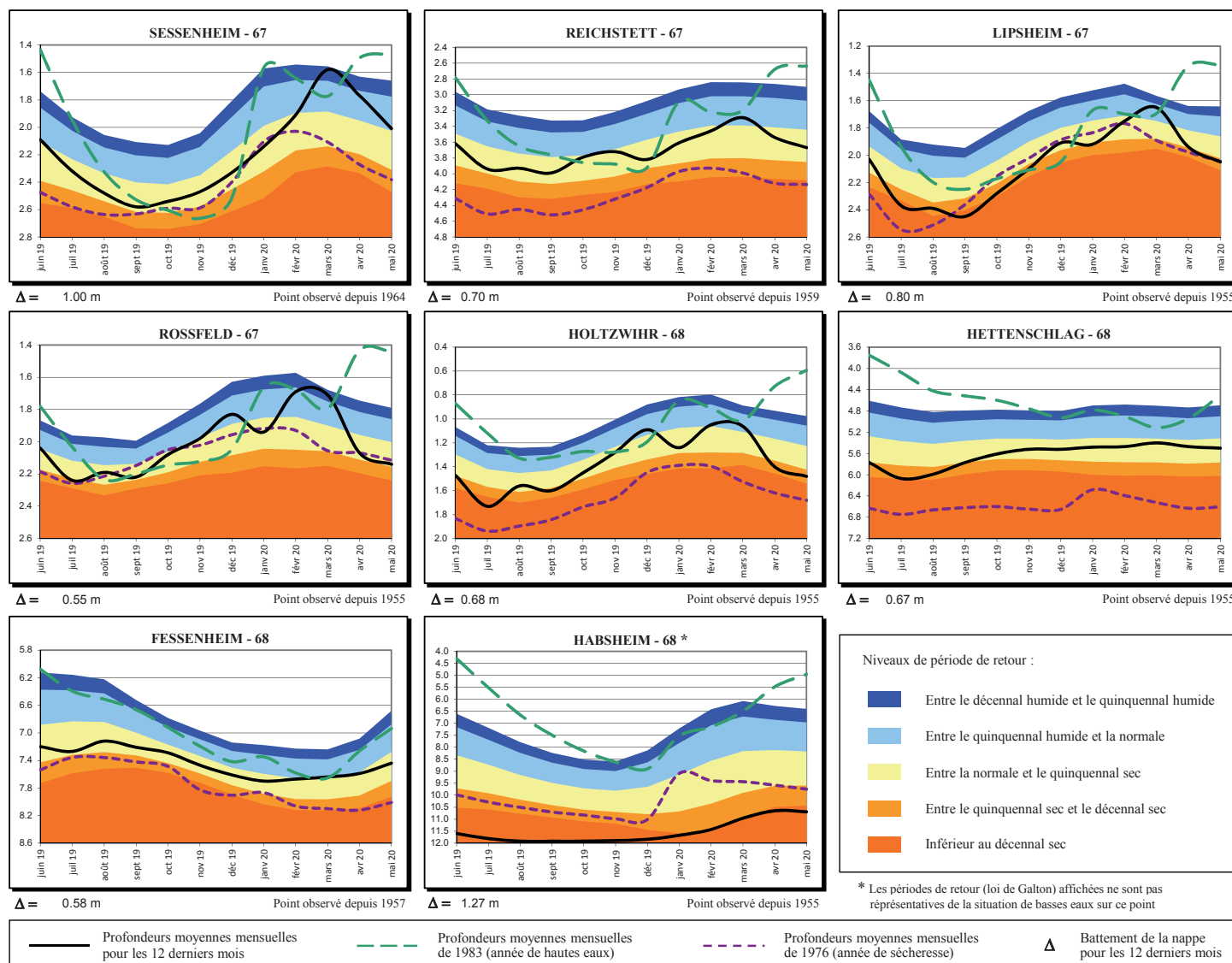
Sur le bassin du Rhin, tous les cours d'eau présentent encore des débits bas pour la saison. Avec des pluies déficitaires de plus de 30 %, les hydraulicités restent nettement en dessous des moyennes saisonnières et n'évoluent guère par rapport au mois d'avril. Ainsi une hydraulicité moyenne de 0.4 est observée sur le Haut-Rhin, 0.5 sur le Bas-Rhin et 0.6 pour le Rhin. La station de Sélestat accuse même un déficit hydrologique de plus de 80 %.

Sur le bassin du Rhin, le débit minimal enregistré pendant 3 jours consécutifs est observé en fin de mois avant les quelques pluies récemment observées. De nombreuses stations proposent des débits inférieurs à la décennale sèche (l'III à Didenheim, la Thur à Willers-sur-Thur, le Giessen à Sélestat, la Bruche à Holtzheim ainsi que le Rhin à Lauterbourg).

NIVEAUX DE LA NAPPE

Données : APRONA

Profondeurs moyennes mensuelles de la nappe (en m) par rapport au terrain naturel et périodes de retour



Les niveaux moyens de mai sont majoritairement en baisse par rapport au mois dernier en Alsace.

Dans le Bas-Rhin, les moyennes sont partout en baisse, surtout au nord du département et sur la nappe du Pliocène (de -15 cm à Haguenau, -24 cm à Sessenheim, jusqu'à -39 cm à Wissembourg), mais aussi autour de Strasbourg (env. -12 cm) et dans le sud du département (-7 cm à Rossfeld). Les niveaux restent encore proches des normales saisonnières à Sessenheim, mais ailleurs, ils varient entre 3 et 5 ans sec, et localement jusqu'à 6 ans sec à Lipsheim et 8 ans sec à Weitbruch.

Dans le Haut-Rhin, hormis les secteurs sous l'influence directe du Rhin qui sont en hausse (+15 cm à Fessenheim), les autres secteurs de la nappe présentent des moyennes soit stables par rapport au mois d'avril (cône de la Fecht ou Héisingue), soit en baisse de manière plus ou moins marquée (-3 cm à Habsheim ou Hettenschlag, -8 cm à Holtzwihr, -29 cm à Wittenheim, ou -72 cm à Cernay). Les niveaux sont partout inférieurs aux normales (sauf à Wittenheim), encore assez proches de celles-ci à Cernay, Fessenheim ou en centre plaine, 4,5 ans sec à Wintzenheim et Héisingue, 7 ans sec au nord à Holtzwihr et toujours très bas dans le Sundgau oriental (env. 15 ans sec à Habsheim).

SYNTHÈSE

Le cumul des précipitations en Alsace au mois de mai est de 60 mm, soit un déficit d'un peu plus de 30 % (de 30 à 100 mm selon les secteurs). Le bilan pluviométrique est toujours en dessous des normales, avec un déficit compris entre 25 et 75 % dans le Bas-Rhin et entre 10 et 50 % dans le Haut-Rhin. Les débits moyens des cours d'eau alsaciens sont relativement bas, et présentent des déficits importants variant de -40 % pour le Rhin, la Zorn ou la Moder, à -60 % pour l'Ill amont et ses affluents.

Les niveaux de la nappe sont également en baisse par rapport au mois d'avril sur presque toute l'Alsace. Seuls de rares secteurs sont encore stables (Wintzenheim ou Héisingue) ou en légère hausse (Fessenheim). Les moyennes sont partout inférieures aux normales de saison (sauf à Wittenheim), mais sans atteindre encore pour l'instant des niveaux très bas.