

Synthèse

Le cumul de précipitations en Alsace au mois de mai présente un excédent global de 38 %, contrairement aux trois derniers mois. Les cumuls varient selon les secteurs entre 75 et 250 mm, ce qui représente de forts excédents allant de +10% jusqu'à +100 % (ouest et sud du Haut-Rhin). Les débits moyens des cours d'eau sont en forte hausse sur tous les bassins versants alsaciens (un peu moins pour le Giessen et la Bruche). Les excédents sont de +160 % en moyenne pour les affluents de l'III, +100 % pour l'III amont. Le Rhin et ses affluents (Zorn et Moder) sont autour des normales de saison.

Les niveaux moyens de la nappe sont presque partout en hausse par rapport au mois dernier, seul le secteur nord du Bas-Rhin est en légère baisse. Les niveaux oscillent autour des normales saisonnières, en moyenne entre 3 ans sec et 4 ans humide selon les secteurs.

La pluviométrie

Evolution des précipitations mensuelles (en mm) et rapport à la normale (en %)

Le cumul de précipitations agrégées au mois de mai en Alsace est de 123 mm, soit un excédent global de 38 %, comme sur la majeure partie de la région Grand Est (mai 2021 se situe au 6ème rang des mois de mai les plus arrosés depuis 1959).

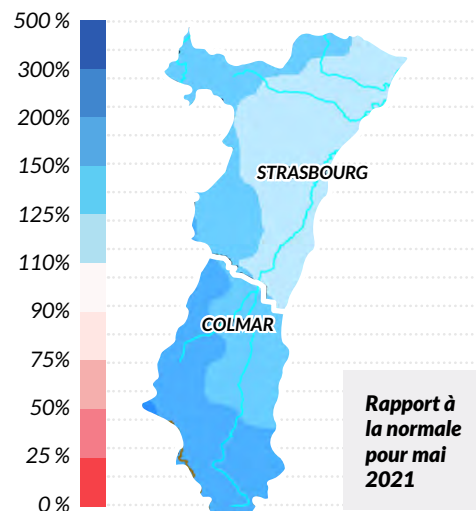
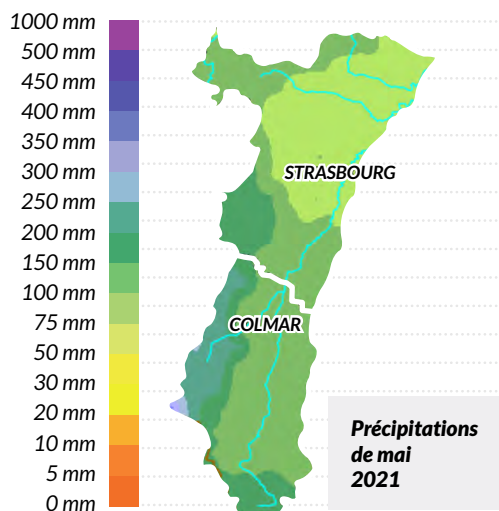
Pour le Bas-Rhin, les cumuls sont compris entre 75

mm et 200 mm (pointe sud-est), et pour le Haut-Rhin, entre 100 mm (plaine) et 250 mm (localement plus à Sewen-Lac d'Alfeld : 390 mm).

Le bilan se situe donc bien au-dessus de la normale, avec pour le Bas-Rhin, un excédent variant entre +10 et +25 % sur une large moitié est, jusqu'à +50 % sur la bordure ouest du département. Pour le Haut-Rhin, l'excédent est compris entre +25 % au nord-est et +100 % sur l'ouest et toute la partie sud.

Tendances mensuelles

-  La Pluviométrie
-  Les Cours d'eau
-  La Nappe



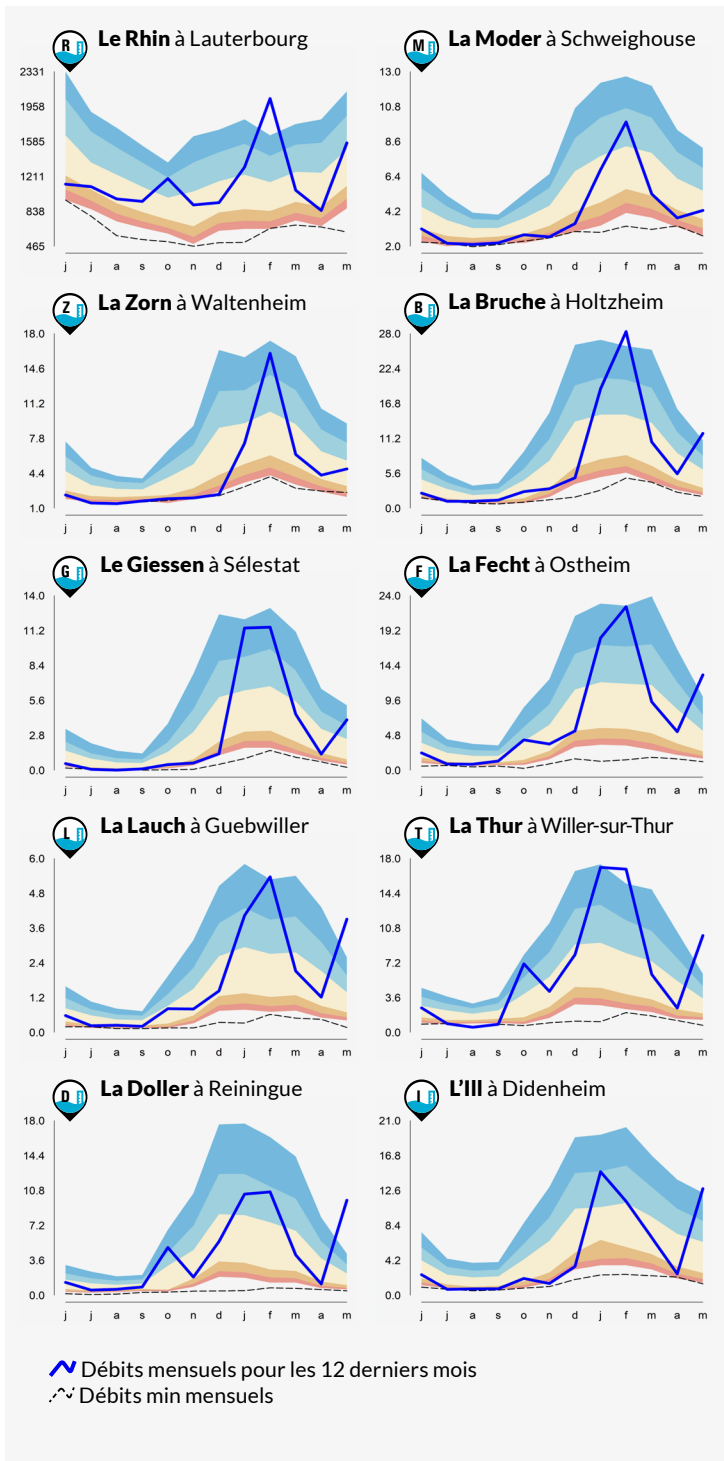
Les cours d'eau

L'hydraulicité du mois est le rapport entre le débit moyen du mois concerné et la moyenne des débits moyens de ce même mois sur toute la chronologie disponible.

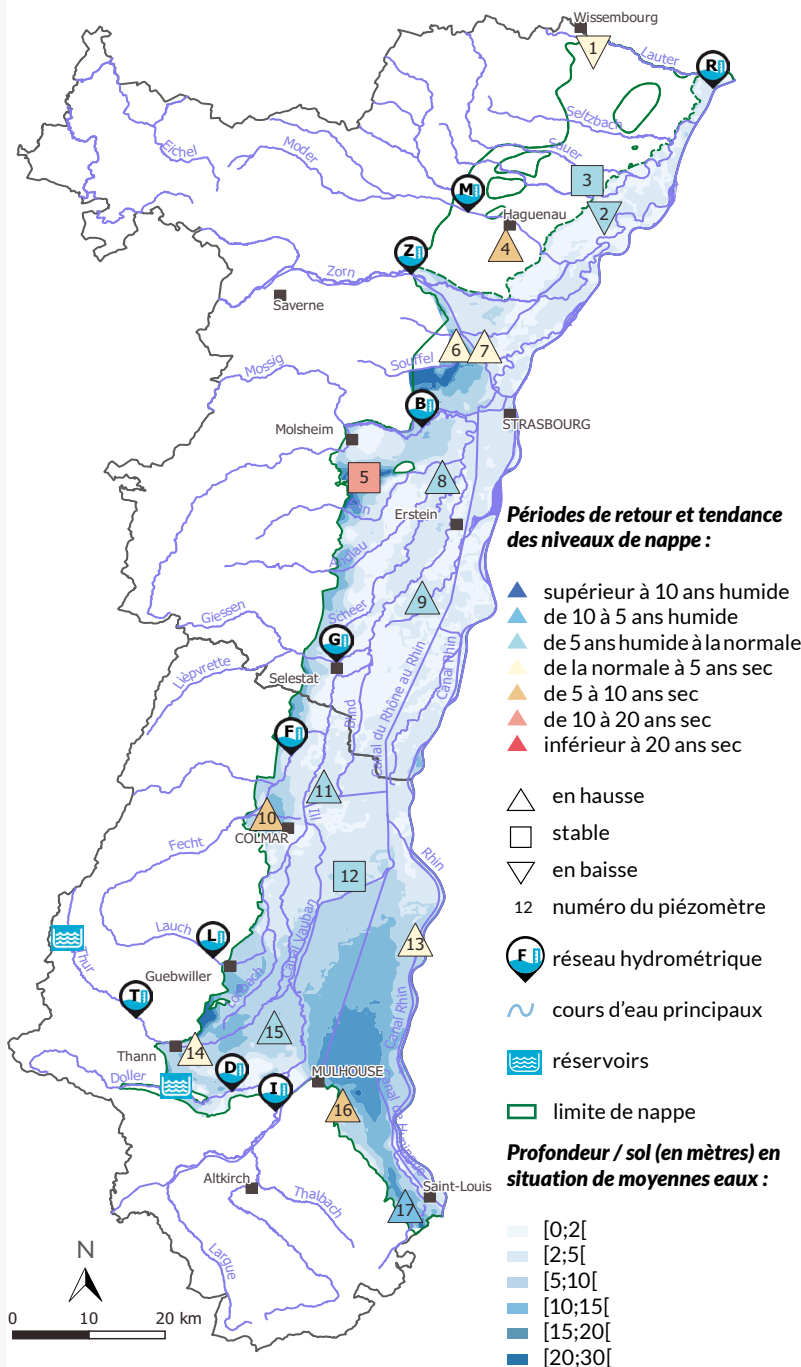
Bassins	Affluents de l'III (Bruche, Giessen, Fecht, Thur, Lauch et Doller)	III Amont (Sundgau)	Affluents du Rhin (Zorn, Moder)	Rhin
Hydraulicité	2.6	2.0	0.8	1.1

Les cours d'eau

Évolution des débits mensuels en (m³/s) et périodes de retour 10 stations hydrométriques de référence



Carte de situation des stations de mesures et évolution des niveaux de nappe



Sur le bassin du Rhin, les débits moyens mensuels du mois de mai sont en forte hausse sur l'ensemble des cours d'eau du Haut-Rhin, et dans une moindre mesure sur le Giessen ou la Bruche. En effet, les pluies observées ont été fréquentes et parfois intenses, notamment sur les reliefs. Les hydraulicités des cours d'eau vosgiens sont supérieures à 2. Les débits moyens mensuels de mai 2021 sont, sur ces stations, comparables à ceux de 2015 ou 2016, voire à celui de 1983 pour la Doller par exemple.

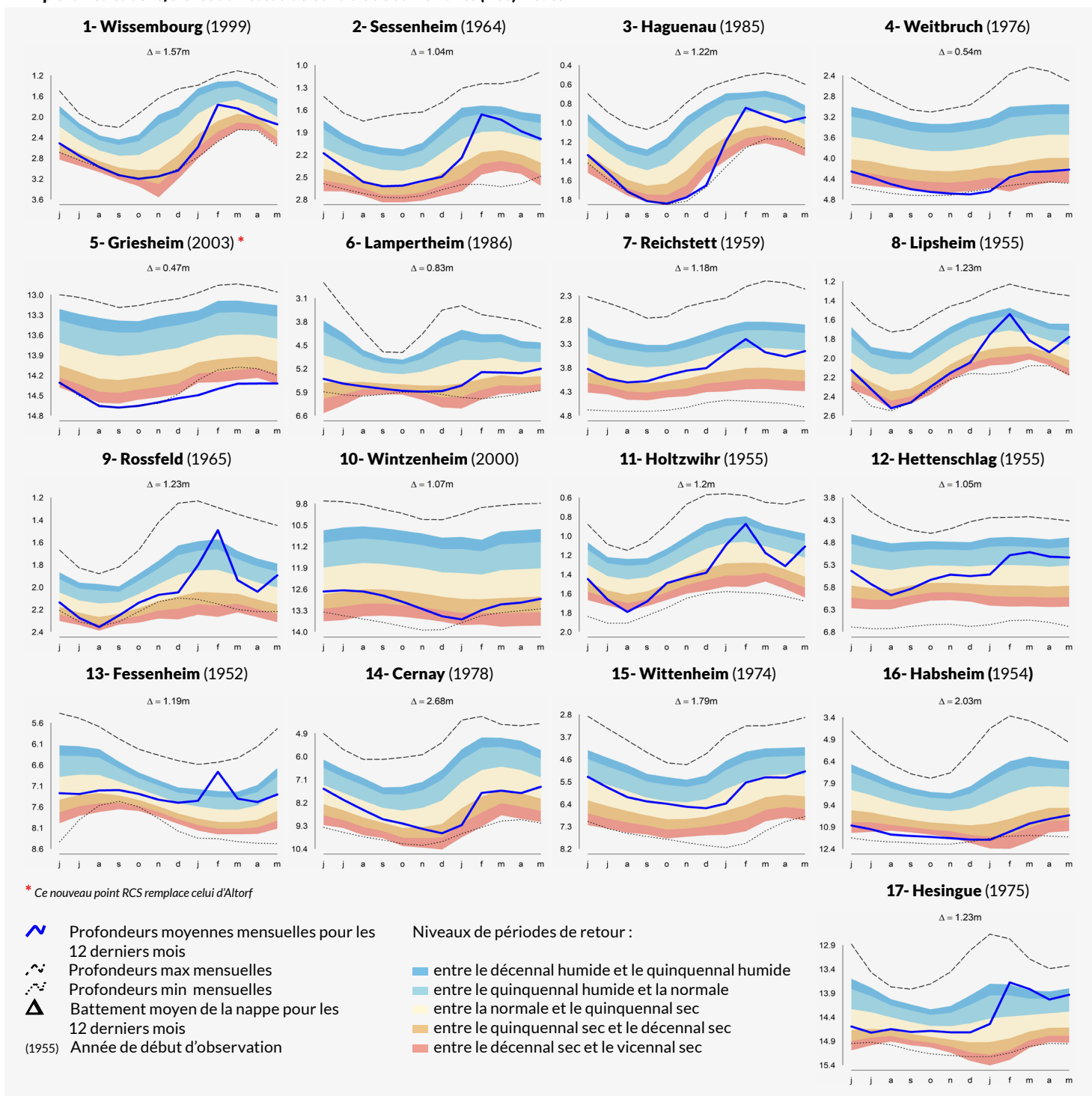
L'Ill amont, puis de plaine, a ainsi bénéficié d'apports en eau continus. Les écoulements moyens y sont deux fois plus grands que les moyennes interannuelles.

Le Rhin ainsi que ses affluents (Zorn et Moder) proposent une hydraulicité proche des normales, ou légèrement inférieure (hydraulicité de 0.8 à Schweighouse-sur-Moder).

Sur le bassin du Rhin, le débit moyen minimal enregistré pendant 3 jours consécutifs est plutôt supérieur au médian, et est observé en tout début de mois en général.

La nappe

Profondeurs moyennes mensuelles de la nappe (en m) par rapport au terrain naturel et périodes de retour
17 piézomètres de référence du Réseau de Contrôle de Surveillance (RCS) Alsace



Les niveaux moyens de mai sont en hausse par rapport au mois d'avril sur quasiment toute l'Alsace.

Dans le Bas-Rhin, les niveaux sont globalement en hausse, avec +4 cm autour de Haguenau et de +10 à +20 cm sur le reste du département. Seuls les secteurs situés dans l'extrême nord sont en baisse (-11 cm à Sessenheim, -13 cm à Wissembourg). Les niveaux se situent en grande partie autour des normales, entre 3 ans sec (Lampertheim, Wissembourg) et 3 ans humide (Lipsheim, Rossfeld, Haguenau). Localement, des niveaux hauts sont même atteints au sud à Baldenheim (7 ans humide) et à l'inverse, ils restent encore bas à Weitbruch et même très bas à Griesheim-près-Molsheim (15 ans sec).

Dans le Haut-Rhin, les niveaux sont partout en hausse, variant de +2 cm en centre plaine (Hettenschlag), à +10 cm sur le secteur de la Fecht (Wintzenheim) et l'extrême sud (Hésingue), et de +20 cm (Fessenheim) à +30 cm (Cernay ou Guémar) sur le reste du Haut-Rhin. Malgré cette hausse généralisée en mai, les niveaux restent encore bas par endroits, comme à Habsheim (7 ans sec) ou à Wintzenheim (5 ans sec). Ailleurs dans le département, ils remontent autour des normales (Fessenheim) et les dépassent même, avec des niveaux de 3 à 4 ans humides (Hettenschlag, Holtzwihr), voire plus (7 ans humide à Guémar et 14 ans humide à Illhaeusern).

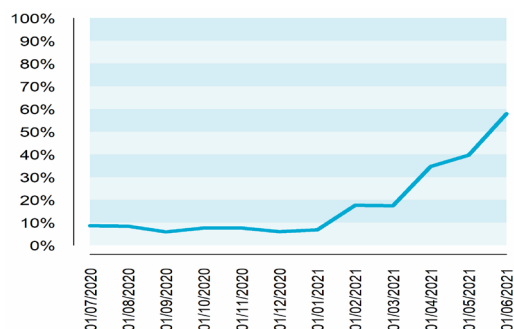
Les réservoirs

Évolution des volumes de remplissage (en Millions de m³)

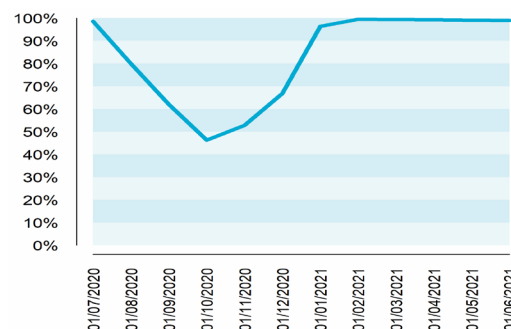
2 retenues d'eau de référence

▲ La retenue de Michelbach, destinée à l'alimentation en eau potable, affiche depuis 3 mois un taux de remplissage constant de 99 %. Pour le barrage de Kruth, destiné au soutien de l'étiage, le remplissage est encore en hausse par rapport au mois dernier, avec un taux de 58 %.

Retenue d'eau de Kruth-Wildenstein (11.6 M de m³)



Retenue d'eau de Michelbach (7.3 M de m³)



RETOUR SUR LA
SITUATION DE
L'AN DERNIER

« Synthèse du BHM de mai 2020 »

“Le cumul des précipitations en Alsace au mois de mai est de 60 mm, soit un déficit d'un peu plus de 30 % (de 30 à 100 mm selon les secteurs). Le bilan pluviométrique est toujours en dessous des normales, avec un déficit compris entre 25 et 75 % dans le Bas-Rhin et entre 10 et 50 % dans le Haut-Rhin. Les débits moyens des cours d'eau alsaciens sont relativement bas, et présentent des déficits importants variant de -40 % pour le Rhin, la Zorn ou la Moder, à -60 % pour l'Ill amont et ses affluents. Les niveaux de la nappe sont également en baisse par rapport au mois d'avril sur presque toute l'Alsace. Seuls de rares secteurs sont encore stables (Wintzenheim ou Héisingue) ou en légère hausse (Fessenheim). Les moyennes sont partout inférieures aux normales de saison (sauf à Wittenheim), mais sans encore atteindre pour l'instant des niveaux très bas.”

+ d'infos

Ma commune :
<https://carto.aprona.net/aprona/macommune>

La nappe en direct :
<https://www.aprona.net/FR/observatoire-eau/acces-aux-donnees/nappe-en-direct.html>

Bulletin de situation hydrologique DREAL Grand-Est :
<http://www.grand-est.developpement-durable.gouv.fr/bulletins-de-situation-hydrologique-r6869.html>

Bulletin de suivi des étiages DREAL Grand Est :
<http://www.grand-est.developpement-durable.gouv.fr/bulletin-de-suivi-d-etiage-grand-est-a16960.html>



APRONA 28 rue de Herrlisheim - 68021 COLMAR - Tél. : 03 67 82 00 50
mél. : contact@aprona.net Internet : <https://www.aprona.net>

Reproduction autorisée sous réserve de la mention de l'origine des données

Partenaires techniques et financiers



Direction régionale
de l'environnement,
de l'aménagement
et du logement

