

BULLETIN HYDROLOGIQUE de la région ALSACE

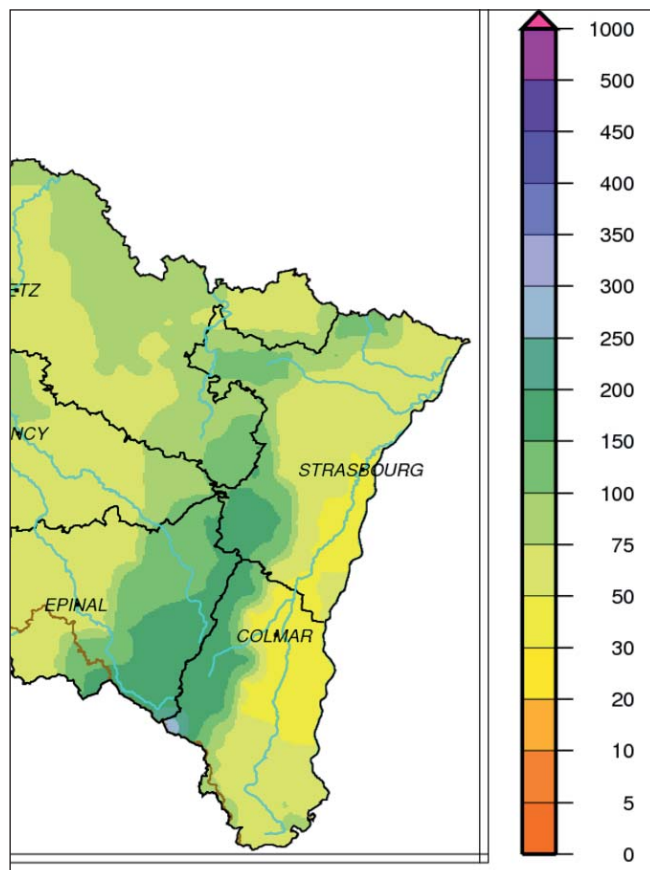
Situation du mois de MARS 2019



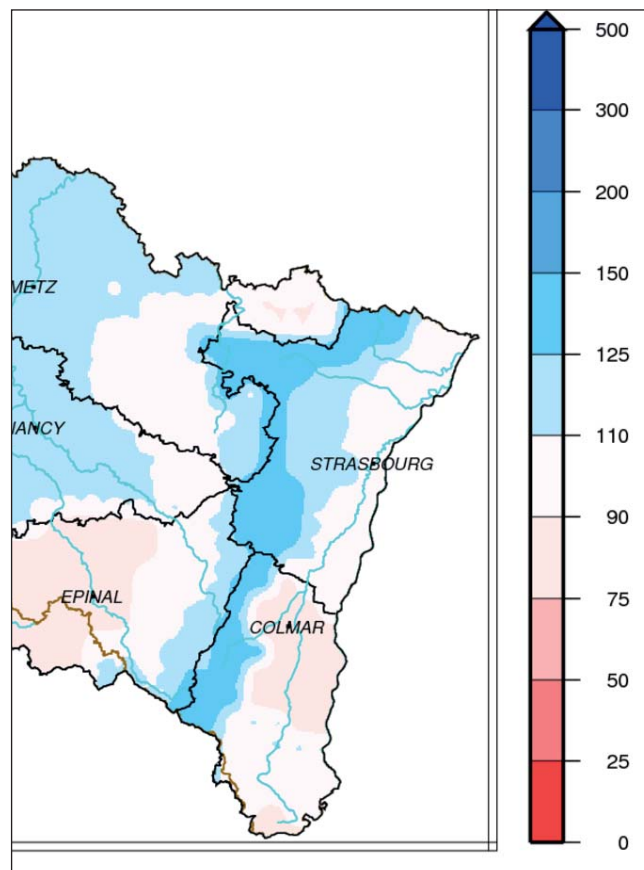
PLUVIOMÉTRIE

Données : Météo France

Evolution des précipitations mensuelles (en mm) et rapports à la normale (en %)



Précipitations de mars 2019



Rapports à la normale pour mars 2019

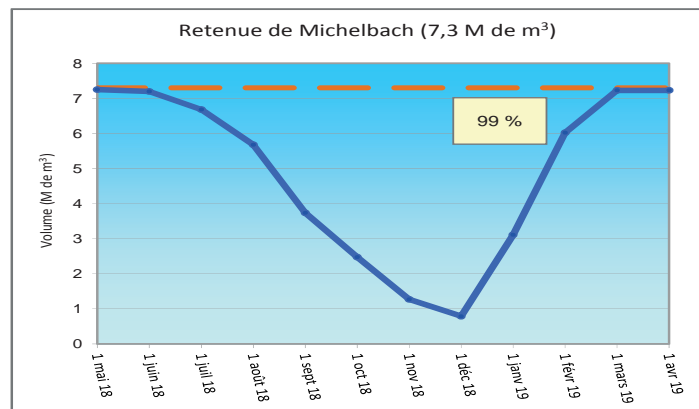
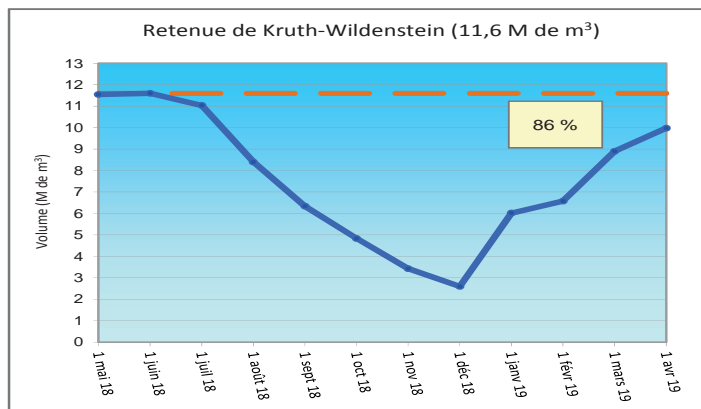
Le cumul de précipitations en Alsace pour le mois de mars est en moyenne de 78.5 mm, ce qui représente un excédent de 15 %. Les cumuls sont compris entre 30 mm et 100 mm en plaine, voire 150 mm localement dans le nord-ouest du Bas-Rhin et 200 mm sur le relief vosgien.

Le bilan par rapport à la normale n'est pas homogène sur toute l'Alsace. Dans le Bas-Rhin, l'excédent s'étage de proche à 1.5 fois la normale de l'est du département vers l'ouest. Dans le Haut-Rhin, le bilan est, dans la plaine haut-rhinoise, déficitaire de 10 % à 25 % entre Colmar et Mulhouse et à l'extrême sud du département, proche de la normale entre ces deux zones et excédentaire de 110 % à 150 % à l'ouest, sur le relief haut-rhinois.

RÉSERVOIRS

Données : Conseil Départemental 68

Evolution des volumes de remplissage (en M de m³)



Légende :

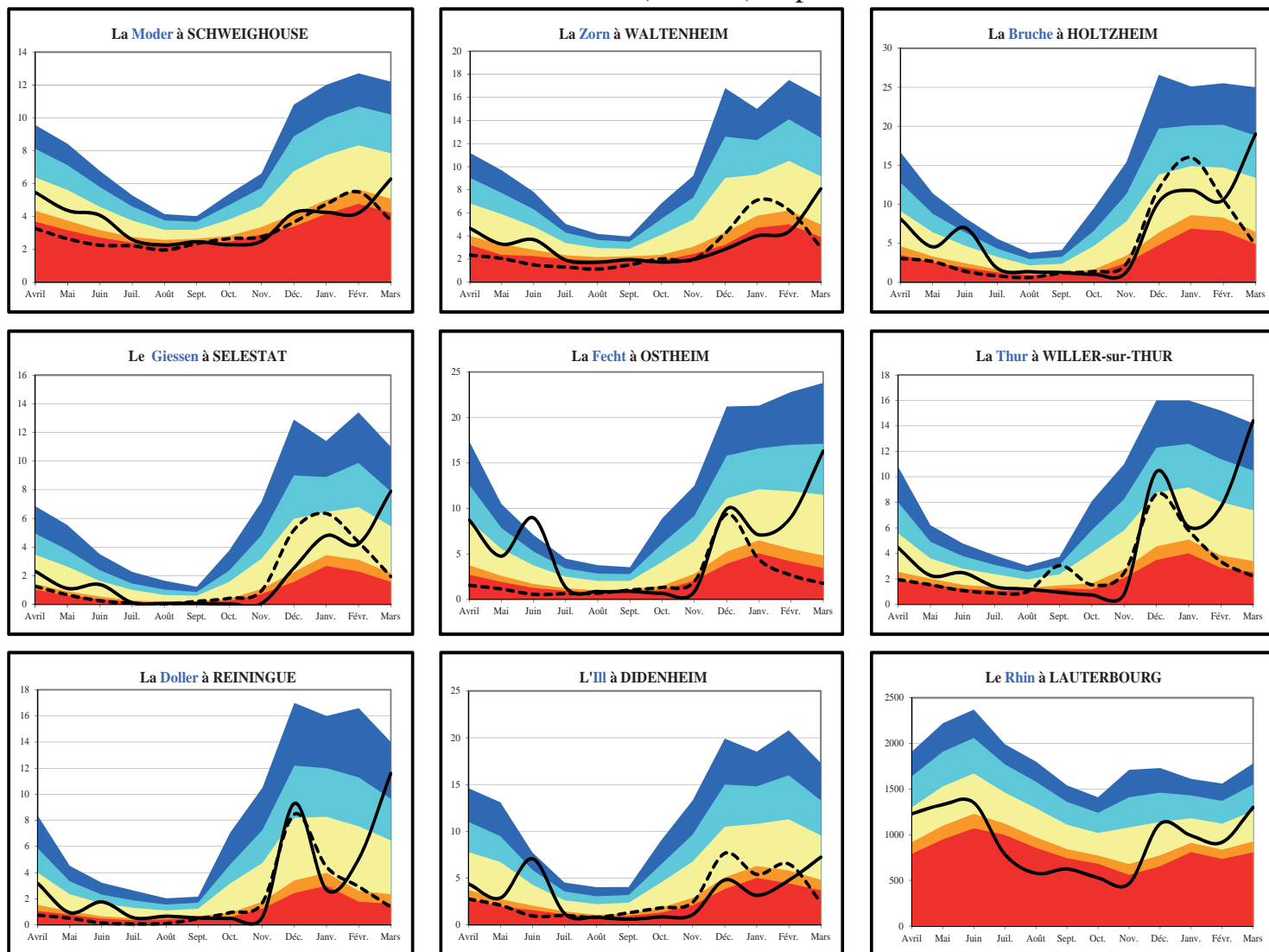
— 12 derniers mois
- - - Plein

45 % Pourcentage du remplissage

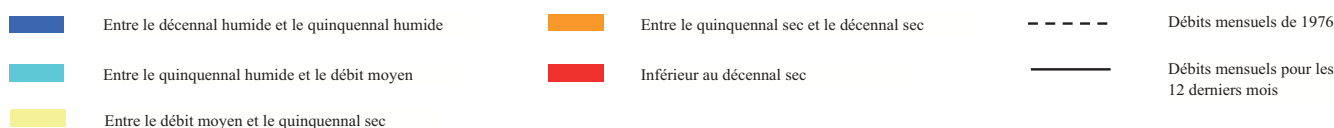
DÉBITS DES COURS D'EAU

Données : DREAL Grand Est

Evolution des débits mensuels (en m³/s) et périodes de retour



Débits de période de retour :



Bassins	Affluents de l'III (Bruche, Giessen, Fecht, Thur, Lauch et Doller)	III amont (Sundgau)	Affluents du Rhin (Zorn, Moder et III à Strasbourg)	Rhin
Hydraulicité	1.6	0.8	1.0	1.0

L'hydraulicité du mois est le rapport entre le débit moyen du mois concerné et la moyenne des débits moyens de ce même mois sur toute la chronologie disponible.

En Alsace, les pluies plutôt soutenues en milieu de mois ont permis une hausse généralisée des débits moyens mensuels. Les bassins vosgiens et affluents de l'III ont été les plus réactifs avec des hydraulicités avoisinant 1.5 en moyenne (+50 %). De petites crues proches de la biennale ont été observées à Guebwiller (Lauch), à Sélestat (Giessen) ou à Holtzheim (Bruche).

Le Rhin et ses affluents (Moder, Zorn) affichent des valeurs proches des normales. Seul le bassin versant de l'III amont accuse encore un léger déficit de -20 % (hydraulicité 0.8).

Sur le bassin du Rhin, le débit minimal enregistré pendant 3 jours consécutifs correspond à des périodes de retour qui s'orientent majoritairement vers des valeurs proches des normales. A l'image des débits moyens, le secteur Nord et III amont est plutôt sec et les rivières issues du massif plutôt humides.

NIVEAUX DE LA NAPPE

Données : APRONA

Profondeurs moyennes mensuelles de la nappe (en m) par rapport au terrain naturel et périodes de retour



L'évolution des niveaux moyens de mars est variable par rapport au mois dernier en Alsace selon les secteurs de la nappe. Les moyennes sont en hausse de l'extrême nord du Bas-Rhin jusqu'à Haguenau, avec env. +15 cm par rapport à février (+13 cm à Sessenheim ; +14 cm à Haguenau ; +16 cm à Wissembourg) et stables dans un large secteur autour de Strasbourg (de -1 cm à Reichstett, à +3 cm à Lipsheim). Les moyennes sont également en hausse du sud du Bas-Rhin (+12 cm à Rossfeld) jusqu'au nord de Colmar (+9 cm à Holtzwihr) et surtout dans le secteur de la Thur (+74 cm à Cernay). En centre plaine haut-rhinois, sur le secteur de la Fecht et le long du Rhin, les moyennes sont stables, alors qu'elles continuent de baisser dans le Sundgau oriental (-8 cm à Habsheim). Les niveaux restent partout inférieurs aux normales de saison, sauf à Rossfeld (2.5 ans humides). On atteint le quinquennal sec à Lipsheim, Fessenheim et Holtzwihr et le décennal sec à Sessenheim. Sur les secteurs de Haguenau et Wintzenheim (30 ans secs) ou Habsheim (sup. à 50 ans sec), les niveaux correspondent aux relevés les plus bas enregistrés pour un mois de mars.

SYNTHÈSE

Le cumul de précipitations en mars est de 78.5 mm en moyenne, soit excédentaire pour la première fois cette année de 15 %. Ces pluies ont permis une hausse généralisée des débits moyens mensuels, surtout pour les bassins vosgiens et affluents de l'Ill (+50 %). Le Rhin et ses affluents (Moder, Zorn) affichent des valeurs proches des normales, alors que le bassin de l'Ill amont reste en léger déficit (-20 %). Les niveaux de nappe restent eux, encore bien inférieurs aux normales de saison sur toute l'Alsace, avec des secteurs qui atteignent des niveaux correspondant aux relevés les plus bas enregistrés pour un mois de mars (Haguenau, Habsheim).