

# BULLETIN HYDROLOGIQUE ALSACE

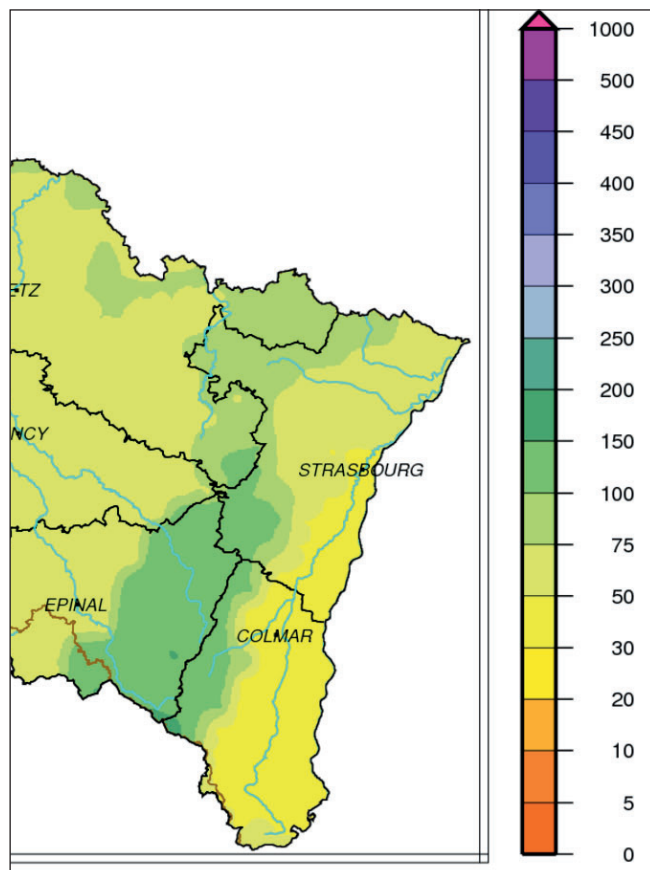
## Situation du mois de MARS 2020



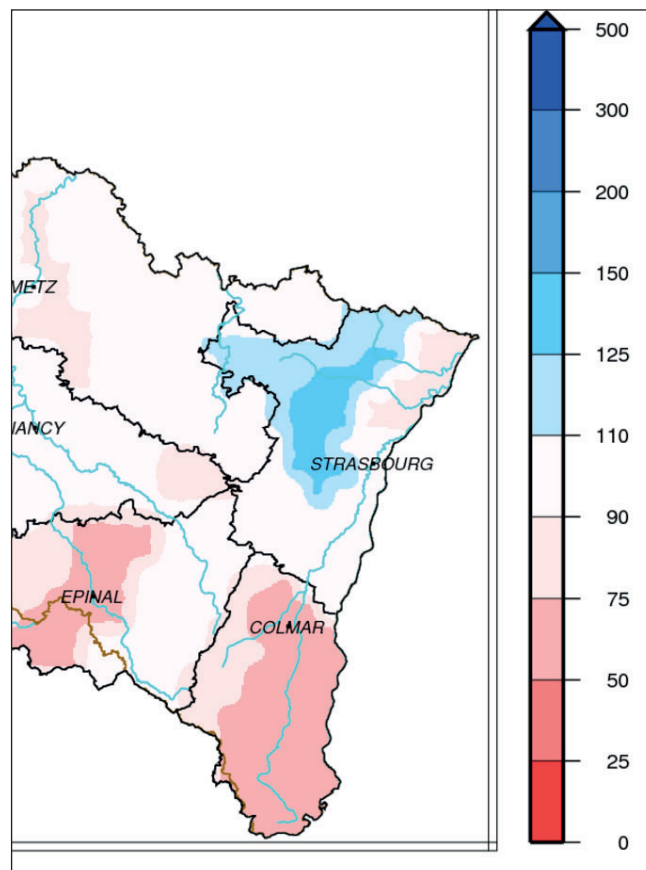
# PLUVIOMÉTRIE

Données : Météo France

Evolution des précipitations mensuelles (en mm) et rapports à la normale (en %)



Précipitations de mars 2020



Rapports à la normale pour mars 2020

Le cumul de précipitations agrégées au mois de mars pour l'Alsace est de 62 mm, soit un déficit global de près de 10 %. La 1ère décade est très arrosée alors que les deux autres sont quasiment sèches.

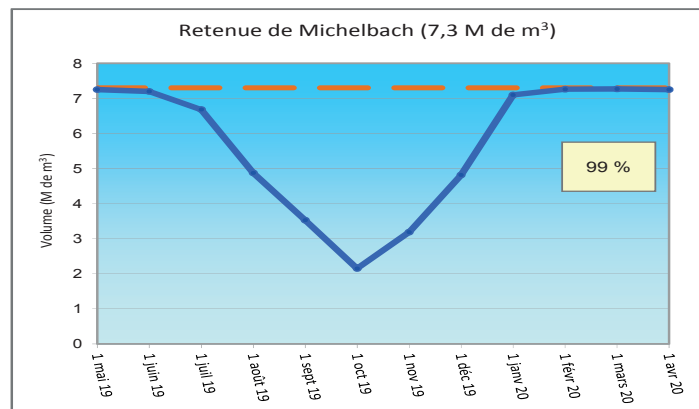
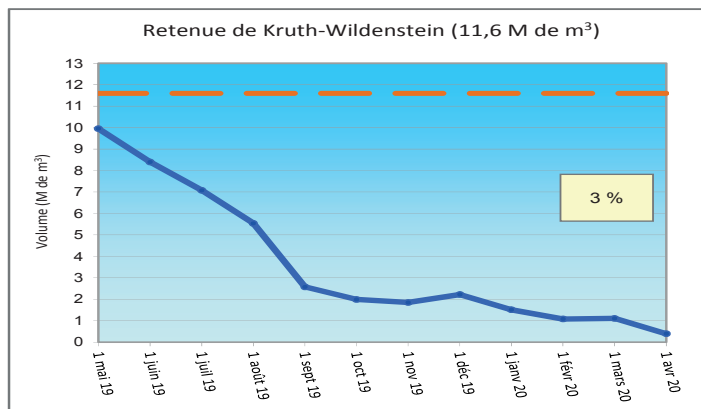
Dans le Bas-Rhin, les cumuls sont compris entre 30 et 50 mm sur le Grand Ried et jusqu'à 50 à 100 mm sur les Vosges Centrales. Dans le Haut-Rhin, les cumuls varient entre 20 et 40 mm sur le Grand Ried, l'Ochsenfeld, la forêt de Hardt, et jusqu'à 50 à 125 mm, voire plus localement, sur les Hautes-Vosges.

Le bilan par rapport à la normale dans le Bas-Rhin est soit excédentaire, compris entre 110 et 150% (Alsace Bossue, pays de Hanau, Kochersberg, ouest de la région de l'Outre Forêt), soit normal à faiblement déficitaire de 10 à 25% sur le reste du département. Dans le Haut-Rhin, le déficit est compris entre 10% et 50%.

# RÉSERVOIRS

Données : Conseil Départemental 68

Evolution des volumes de remplissage (en M de m<sup>3</sup>)



Légende :



12 derniers mois



Plein

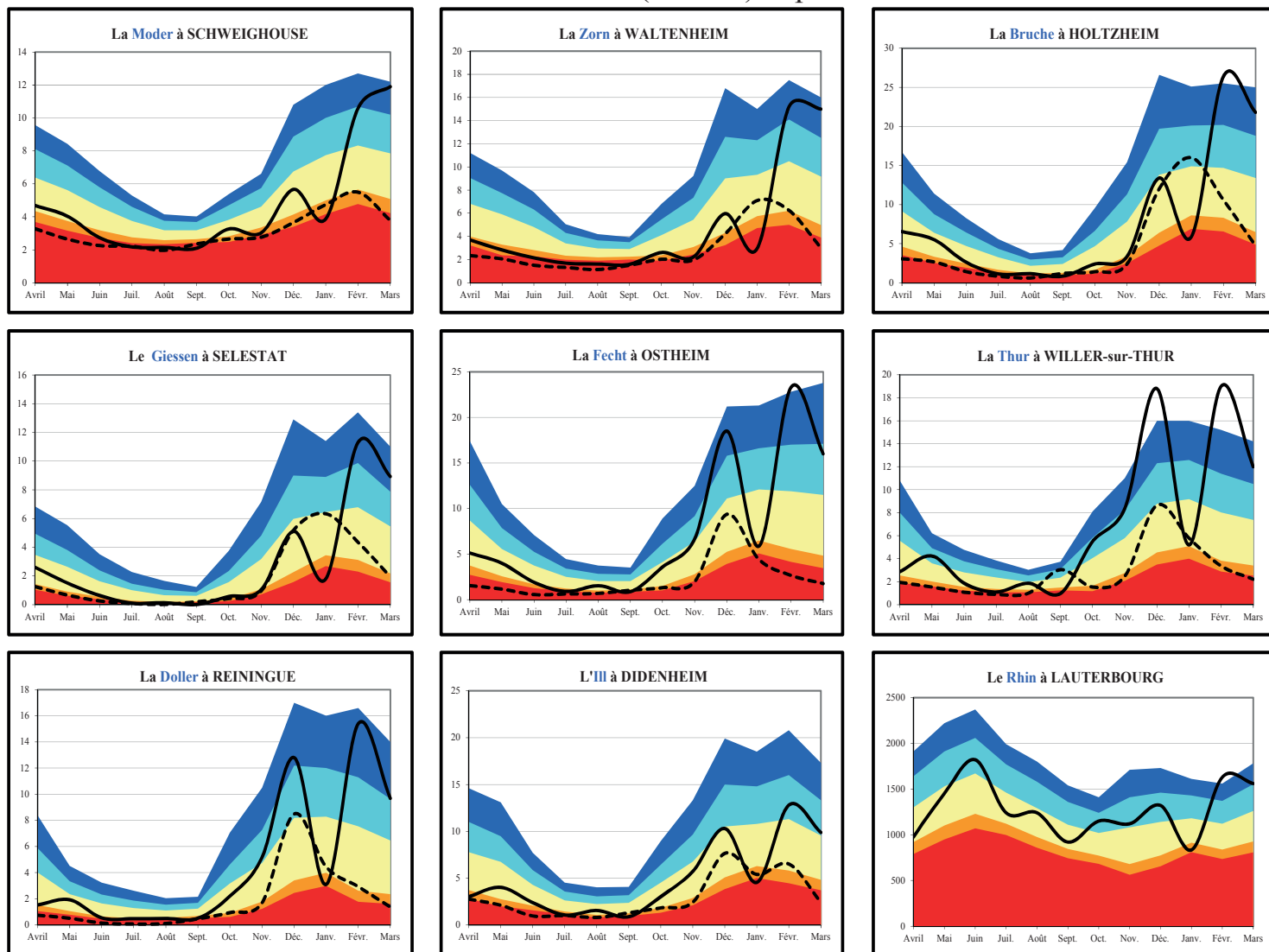


Pourcentage du remplissage

# DÉBITS DES COURS D'EAU

Données : DREAL Grand Est

## Evolution des débits mensuels (en m<sup>3</sup>/s) et périodes de retour



Débits de période de retour :

- Entre le décennal humide et le quinquennal humide
- Entre le quinquennal humide et le débit moyen
- Entre le débit moyen et le quinquennal sec
- Entre le quinquennal sec et le décennal sec
- Inférieur au décennal sec
- Débits mensuels de 1976
- Débits mensuels pour les 12 derniers mois

Bassins	Affluents de l'III (Bruche, Giessen, Fecht, Thur, Lauch et Doller)	III amont (Sundgau)	Affluents du Rhin (Zorn, Moder et III à Strasbourg)	Rhin
Hydraulicité	1.5	1.1	1.5	1.2

L'hydraulicité du mois est le rapport entre le débit moyen du mois concerné et la moyenne des débits moyens de ce même mois sur toute la chronologie disponible.

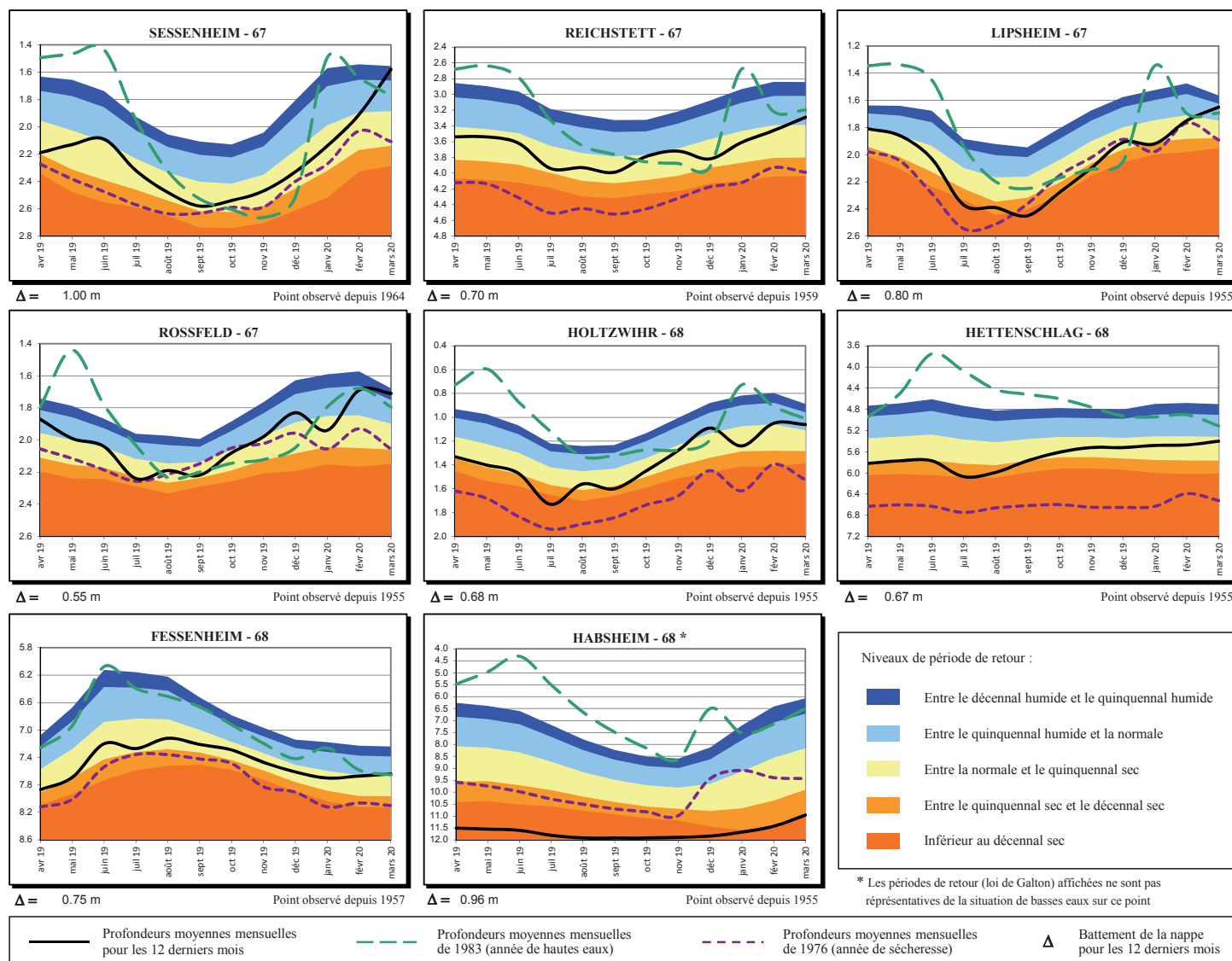
Sur le bassin du Rhin, les débits moyens mensuels des stations de référence sont tous supérieurs aux moyennes interannuelles. Les débits du mois de mars bénéficient à la fois de quelques pluies du début de mois mais aussi de l'effet des crues de février. Les hydraulicités sont de l'ordre de 1.5 sur les affluents de l'III et affluents du Rhin, légèrement plus faibles sur l'III amont ou le Rhin.

Sur le bassin du Rhin, le débit minimal enregistré pendant 3 jours consécutifs est observé en fin de mois pour l'ensemble des stations. Bien que les valeurs soient généralement proches du médian, il est toutefois intéressant de constater qu'aucune pluie efficace n'a été observée depuis la mi-mars.

# NIVEAUX DE LA NAPPE

Données : APRONA

Profondeurs moyennes mensuelles de la nappe (en m) par rapport au terrain naturel et périodes de retour



Les niveaux moyens de mars sont en hausse par rapport au mois dernier sur pratiquement toute l'Alsace.

Dans le Bas-Rhin, les moyennes sont en hausse sur la partie nord et sur la nappe du Pliocène (de +10 cm à Haguenau jusqu'à +33 cm à Sessenheim), ainsi qu'autour de Strasbourg (env. +15 cm). Dans le sud du département, les niveaux sont à peu près stables (Rossfeld) par rapport à février. Malgré une hausse d'env. +20 cm à Lampertheim et Weitbruch, les secteurs de la Souffel et du nord de la Zorn sont encore déficitaires (4 à 7 ans sec). Ailleurs, les niveaux sont proches de la normale (Reichstett) voire au-delà, de 4 ans (Wissembourg, Haguenau, Lipsheim) jusqu'à 7 ans humides (Sessenheim, Rossfeld).

Dans le Haut-Rhin, les niveaux sont plus ou moins stables dans le secteur nord, en légère hausse en centre plaine et le long du Rhin, et en hausse plus marquée ailleurs : de +17 cm à Wintzenheim, +35 cm à Cernay, +47 cm à Habsheim, jusqu'à +59 cm à Wittenheim. Les niveaux sont proches de la moyenne en centre plaine (Hettenschlag), au nord (Holtzwihr) et le long du Rhin (Fessenheim), et un peu plus excédentaires par endroits (4 ans humides à Cernay et Wittenheim), sauf pour le cône de la Fecht (4.5 ans sec à Wintzenheim) et la partie sud du département (Fossé de Sierentz, Sundgau oriental : env. 50 ans sec à Habsheim).

## SYNTHÈSE

Le cumul des précipitations agrégées en Alsace au mois de mars est de 62 mm, soit un léger déficit de 10 %. Le bilan des pluies par rapport aux normales est assez contrasté dans le Bas-Rhin et plutôt déficitaire dans le Haut-Rhin (de -10 à -50 %).

Les débits moyens des cours d'eau alsaciens sont tous supérieurs aux normales saisonnières, jusqu'à +50 % pour les affluents de l'III et ceux du Rhin, +10 % pour l'III amont et +20 % pour le Rhin lui-même.

Le niveau des nappes est en hausse par rapport au mois de février sur presque toute l'Alsace. Il reste quelques secteurs encore en déficit, comme ceux de la Souffel, du nord de la Zorn, de la Fecht et surtout la partie sud du Haut-Rhin (Fossé de Sierentz, Sundgau oriental). Ailleurs, les moyennes sont proches des normales, voire légèrement excédentaires.