

# BULLETIN HYDROLOGIQUE de la région ALSACE

## Situation du mois de NOVEMBRE 2016



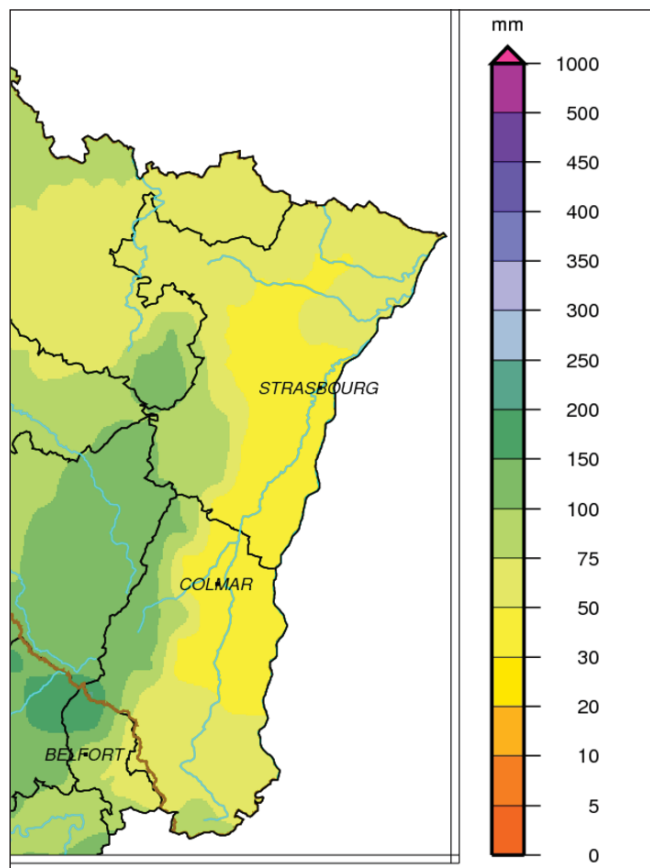
0 10 20 km



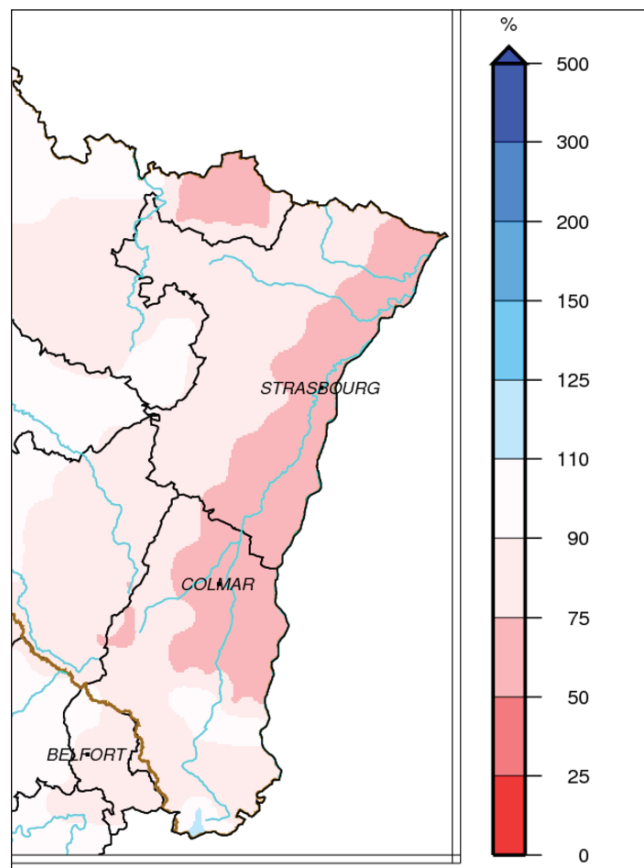
# PLUVIOMÉTRIE

Données : Météo France

Evolution des précipitations mensuelles (en mm) et rapports à la normale (en %)



Précipitations de novembre 2016



Rapports à la normale pour novembre 2016

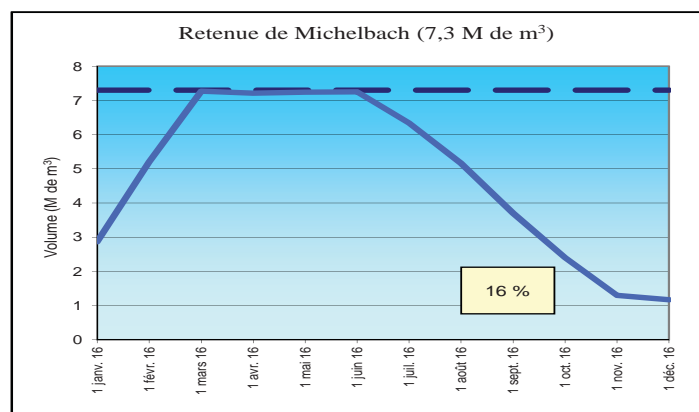
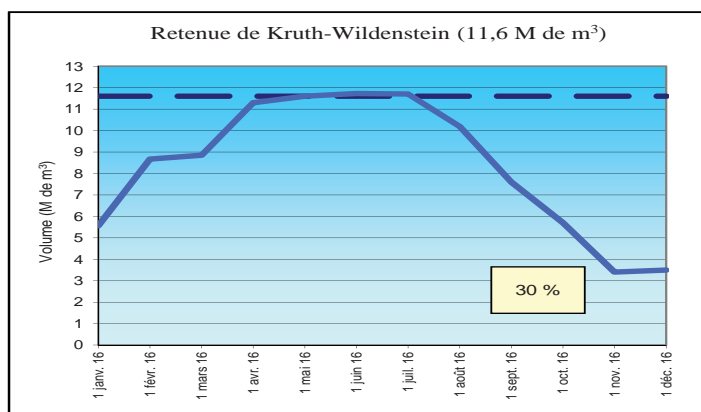
Le cumul mensuel des pluies sur l'Alsace en novembre 2016 est compris entre 20 mm et 200 mm. Ces précipitations sont tombées essentiellement sur la première quinzaine et sous forme de neige mi-novembre. La seconde quinzaine est très déficitaire avec même 0 mm sur les 10 derniers jours sur une partie du territoire.

Avec des cumuls de 20 mm en plaine, de 75 mm sur les contreforts vosgiens et de 200 mm au Grand Ballon, le déficit est très marqué en plaine (de -25% à -50%) et de -10% à -25% ailleurs.

# RÉSERVOIRS

Données : Conseil Départemental 68

Evolution des volumes de remplissage (en M de m<sup>3</sup>)



Légende :



12 derniers mois  
Plein

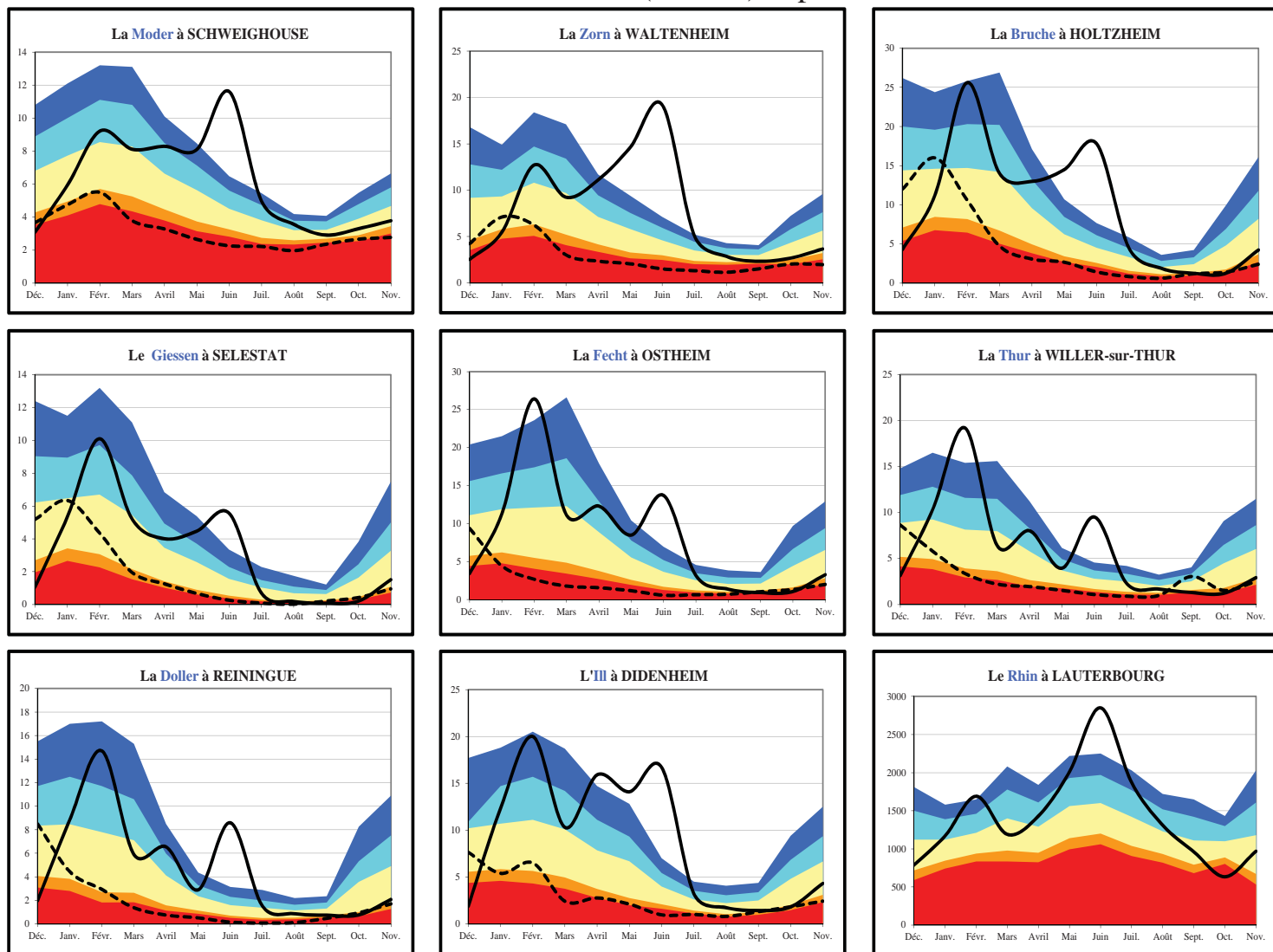
45 %

Pourcentage du remplissage du mois actuel

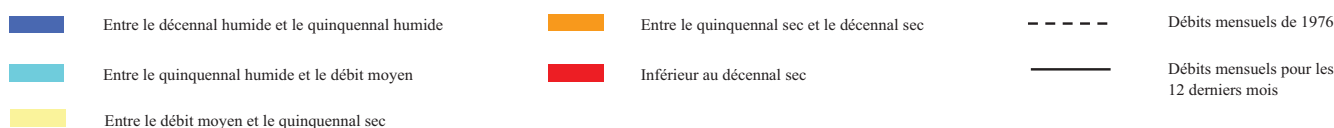
# DÉBITS DES COURS D'EAU

Données :  
DREAL Alsace et Service de  
la Navigation de Strasbourg

Evolution des débits mensuels (en m<sup>3</sup>/s) et périodes de retour



Débits de période de retour :



Bassins	Affluents de l'III (Bruche, Giessen, Fecht, Thur, Lauch et Doller)	III amont (Sundgau)	Affluents du Rhin (Zorn, Moder et III à Strasbourg)	Rhin
Hydraulicité	0.5	0.6	0.8	0.9

L'hydraulicité du mois est le rapport entre le débit moyen du mois concerné et la moyenne des débits moyens de ce même mois sur toute la chronologie disponible.

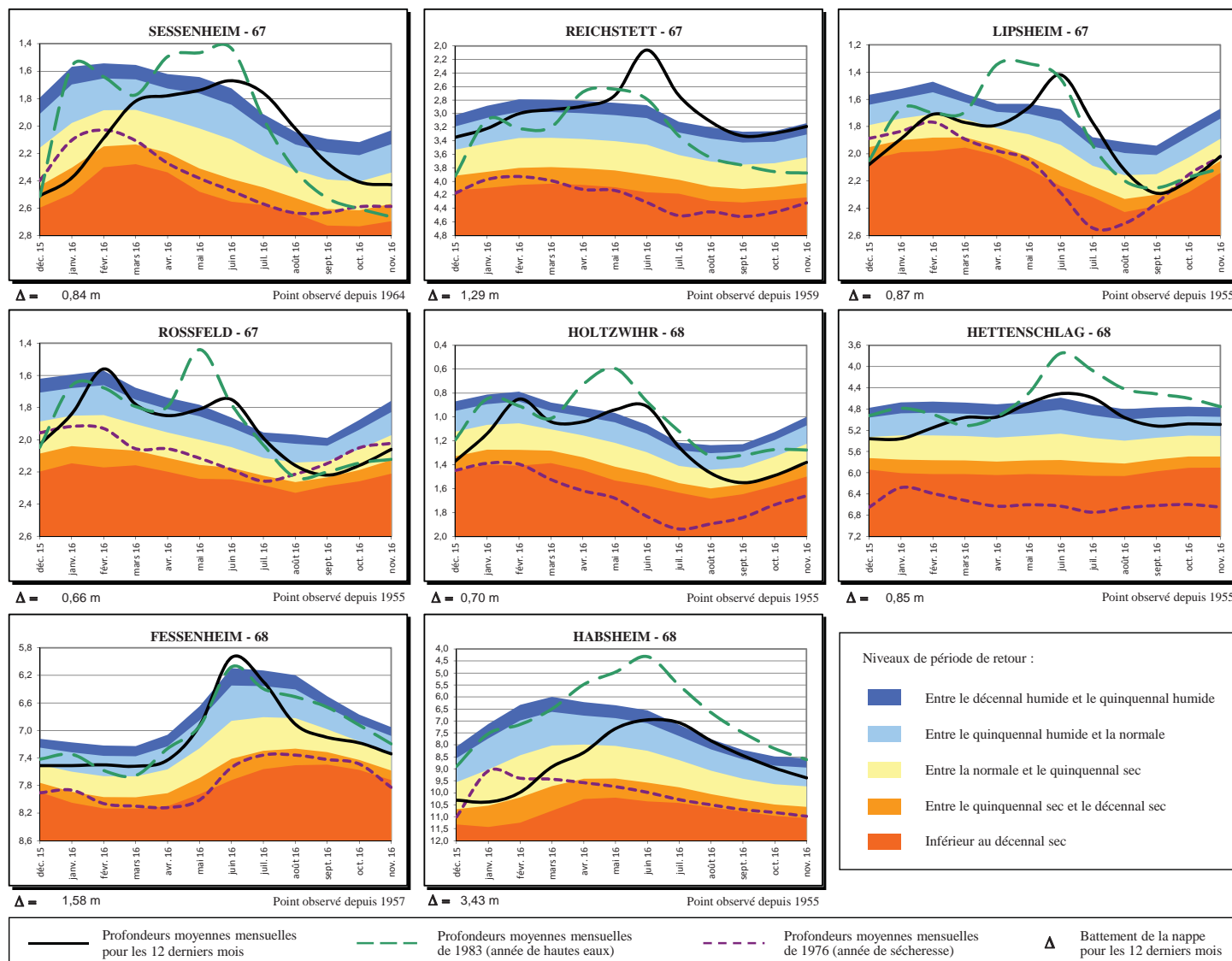
Les débits moyens mensuels de novembre sont en nette hausse par rapport à octobre mais restent très déficitaires sur la région. Ce déficit est moins marqué sur les bassins du nord (-25% en moyenne pour la Moder et Zorn), -35% pour le Sundgau et -53% sur le relief vosgien où la neige a fait son apparition mi-novembre.

Les débits de base, moyenne des 3 jours consécutivement les plus bas, sont généralement compris dans une période de retour de 5 ans secs, à l'exception des bassins nord (2 à 3 ans secs) et du Rhin (2 ans secs). Les bassins des Vosges centrales (Fecht et Giessen) sont même compris entre 5 et 10 ans secs.

# NIVEAUX DE LA NAPPE

Données : APRONA

Profondeurs moyennes mensuelles de la nappe (en m) par rapport au terrain naturel et périodes de retour



L'évolution des niveaux moyens de novembre est, comme au mois dernier, contrastée selon les secteurs de la nappe en Alsace. Dans le département du Bas-Rhin, l'extrême nord est plus ou moins stable (- 2 cm à Sessenheim), alors que dans le reste du département, les niveaux sont plutôt en hausse ; de +10 cm à Reichstett et Rossfeld, à + 18 cm à Lipsheim. Les périodes de retour se situent globalement autour de 3 à 4 ans secs, à l'exception du nord de Strasbourg, où l'on reste encore bien au-dessus des normales (8 ans humides à Reichstett).

Dans le Haut-Rhin, le nord est là aussi en hausse (+ 11 cm à Holtzwihr), mais le reste du département est soit stable en centre plaine par rapport à octobre, soit en baisse dans la partie sud et les secteurs sous l'influence du Rhin (-16 cm à Fessenheim, - 41 cm à Habsheim). En termes de périodes de retour, les niveaux se maintiennent entre la normale (Fessenheim) et 3 ans humides (Hettenschlag et Habsheim), alors que le nord reste en déficit (4.5 ans secs à Holtzwihr).

## SYNTHÈSE

Malgré un déficit pluviométrique inégalement réparti, les débits des affluents alsaciens du Rhin sont en hausse par rapport au mois précédent, mais restent largement déficitaire par rapport aux normales, surtout pour les rivières vosgiennes. Le débit mensuel du Rhin est également en hausse et le niveau des retenues est conforme aux normales saisonnières.

**DREAL ALSACE** 14 rue du Bataillon de marche n°24 - BP 81005/F - 67070 Strasbourg Cedex - Tél. : 03.88.13.05.00 - Fax : 03.88.13.06.50  
 3 rue Fleischhauer Cité Administrative 68000 COLMAR - Tél. : 03.89.24.82.22 - Port. : 06.34.18.59.82

Internet : <http://www.alsace.developpement-durable.gouv.fr>

**APRONA** 28 rue de Herrlisheim - 68021 COLMAR - Tél. : 03 68 340 300 - Fax : 03 68 340 302 - mél. : [contact@aprona.net](mailto:contact@aprona.net)

Reproduction autorisée sous réserve de la mention de l'origine des données

Internet : <http://www.aprona.net>