

BULLETIN HYDROLOGIQUE de la région ALSACE

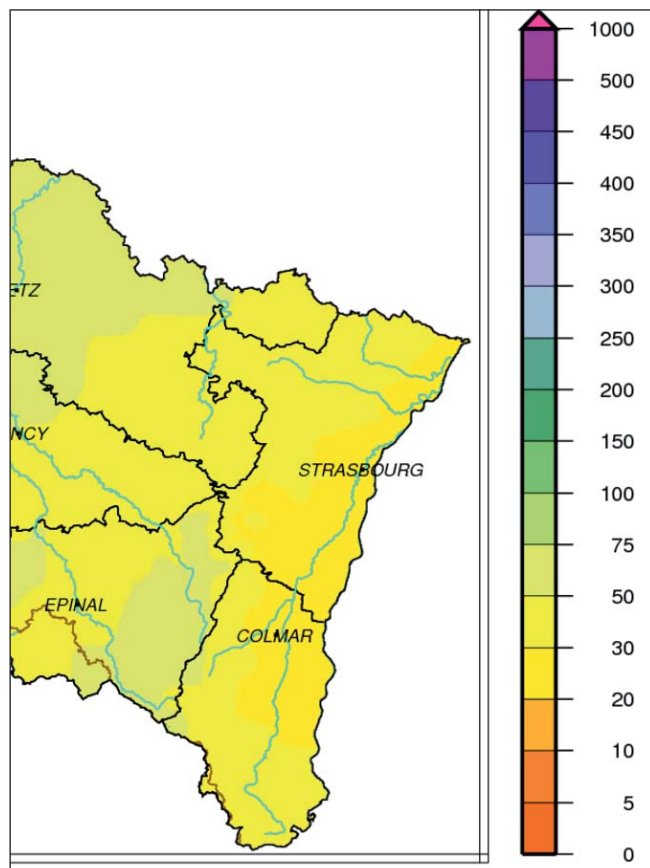
Situation du mois de NOVEMBRE 2018



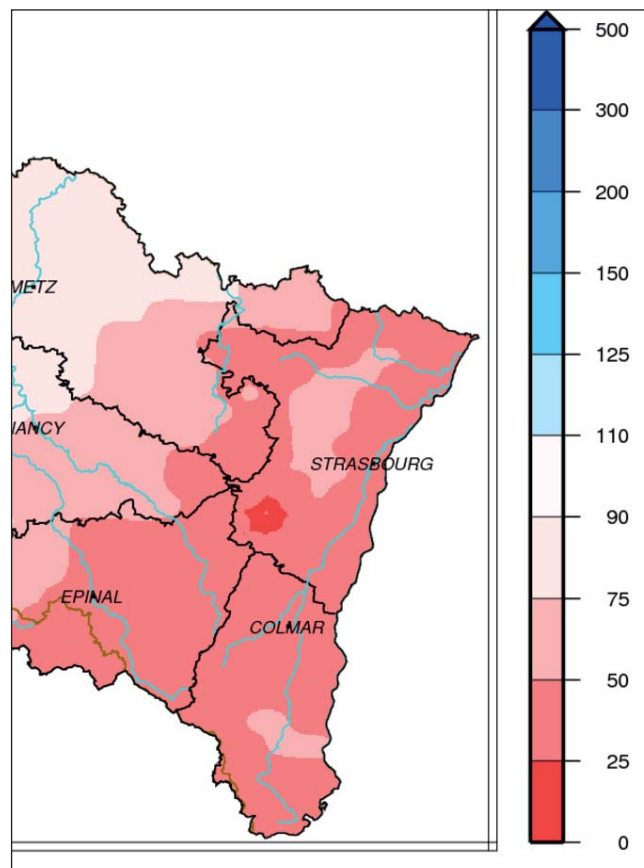
PLUVIOMÉTRIE

Données : Météo France

Evolution des précipitations mensuelles (en mm) et rapports à la normale (en %)



Précipitations de novembre 2018



Rapports à la normale pour novembre 2018

Le cumul de précipitations en Alsace pour le mois de novembre est en moyenne de 30 mm, ce qui représente un déficit global de 59 %. Le nombre de jours de pluie supérieure ou égale à 10 mm n'excède pas 4 jours.

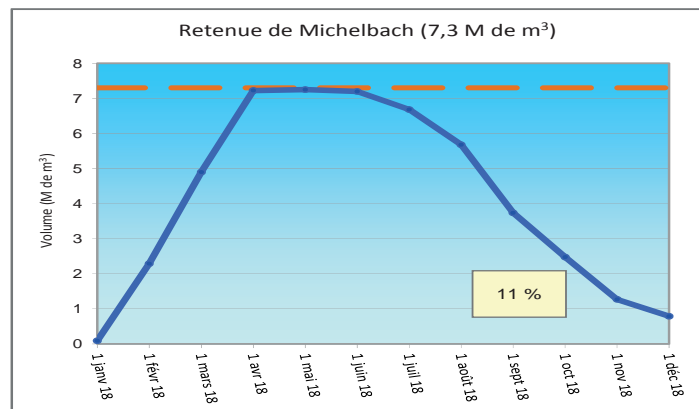
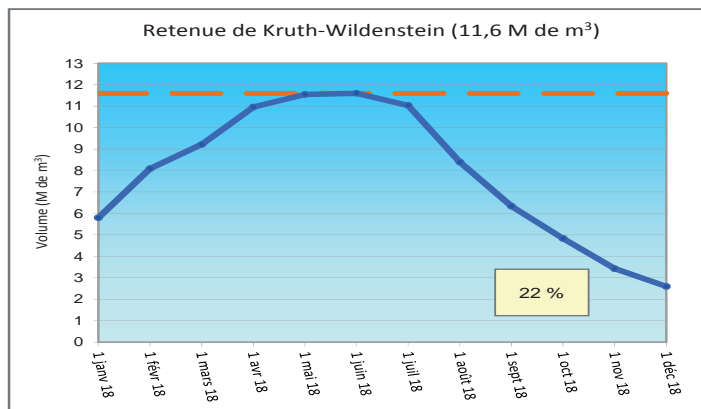
Les cumuls sont partout compris entre 20 mm, sur une grande majorité de la plaine alsacienne et 50 mm sur les contours ouest et sud de l'Alsace.

Par rapport à la normale, le bilan est toujours déficitaire dans le Bas-Rhin et compris entre 25 % et 50 % dans le secteur Haguenau-Saverne-Strasbourg, mais plus accentué de 50 % à 75 % sur le reste du département, voire 100 % sur le relief vosgien. Pour le Haut-Rhin, il est compris entre 50 % et 75 % à l'exception de la région de Mulhouse, où il est moins marqué de 25 % à 50 %.

RÉSERVOIRS

Données : Conseil Départemental 68

Evolution des volumes de remplissage (en M de m³)



Légende :



12 derniers mois
Plein

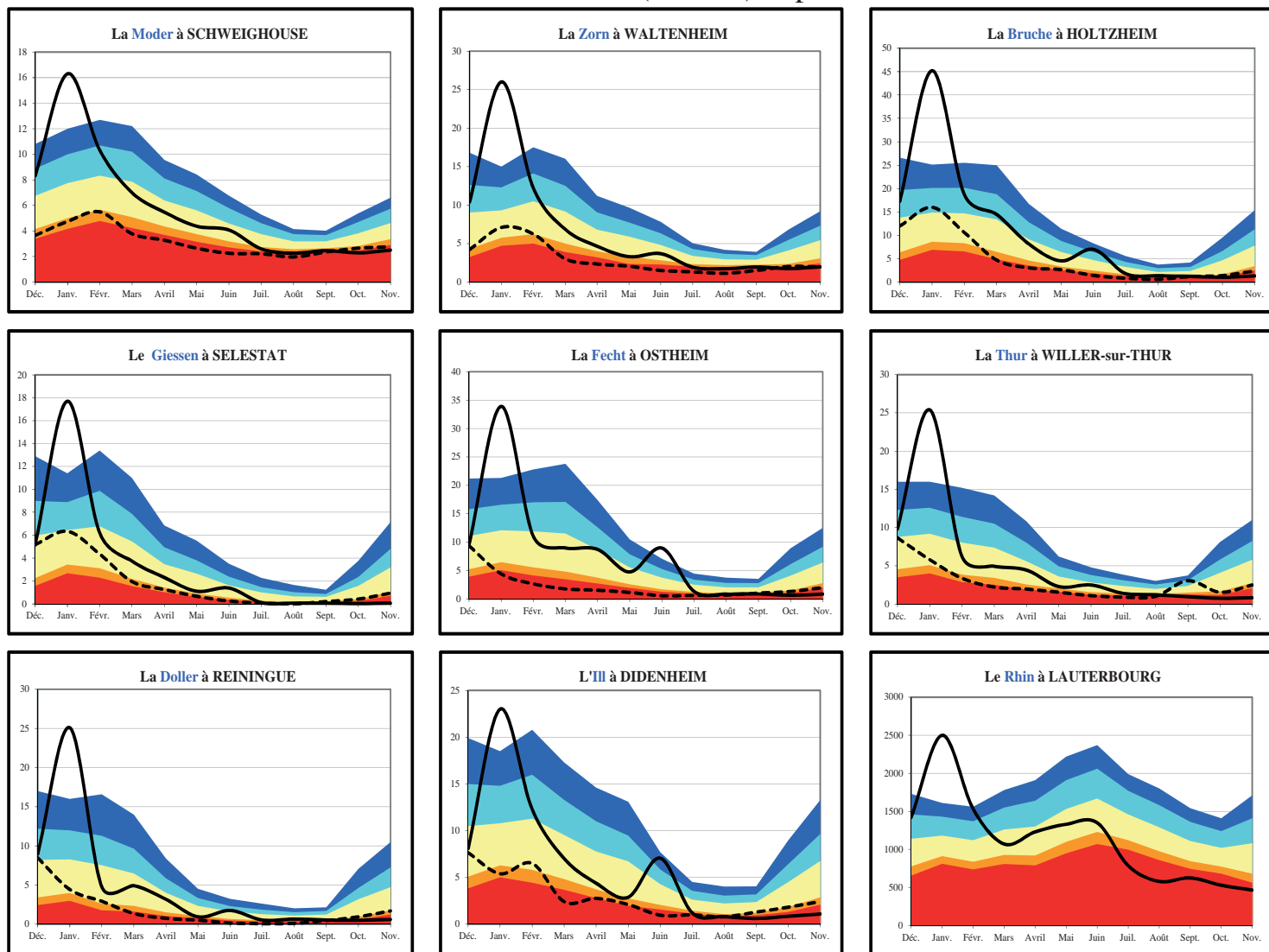
45 %

Pourcentage du remplissage

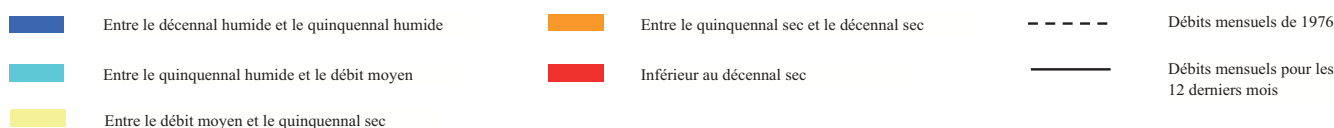
DÉBITS DES COURS D'EAU

Données : DREAL Grand Est

Evolution des débits mensuels (en m³/s) et périodes de retour



Débits de période de retour :



Bassins	Affluents de l'III (Bruche, Giessen, Fecht, Thur, Lauch et Doller)	III amont (Sundgau)	Affluents du Rhin (Zorn, Moder et III à Strasbourg)	Rhin
Hydraulicité	0.1	0.2	0.6	0.4

L'hydraulicité du mois est le rapport entre le débit moyen du mois concerné et la moyenne des débits moyens de ce même mois sur toute la chronologie disponible.

Encore un mois record concernant les débits moyens mensuels pour les cours d'eau du bassin du Rhin. Comparable aux automnes 2011 ou 2005, ce mois de novembre 2018 propose les plus faibles débits moyens jamais observés pour la plupart des stations. Des déficits de -80 % et plus sont constatés sur l'ensemble des affluents de l'III et sur l'III amont.

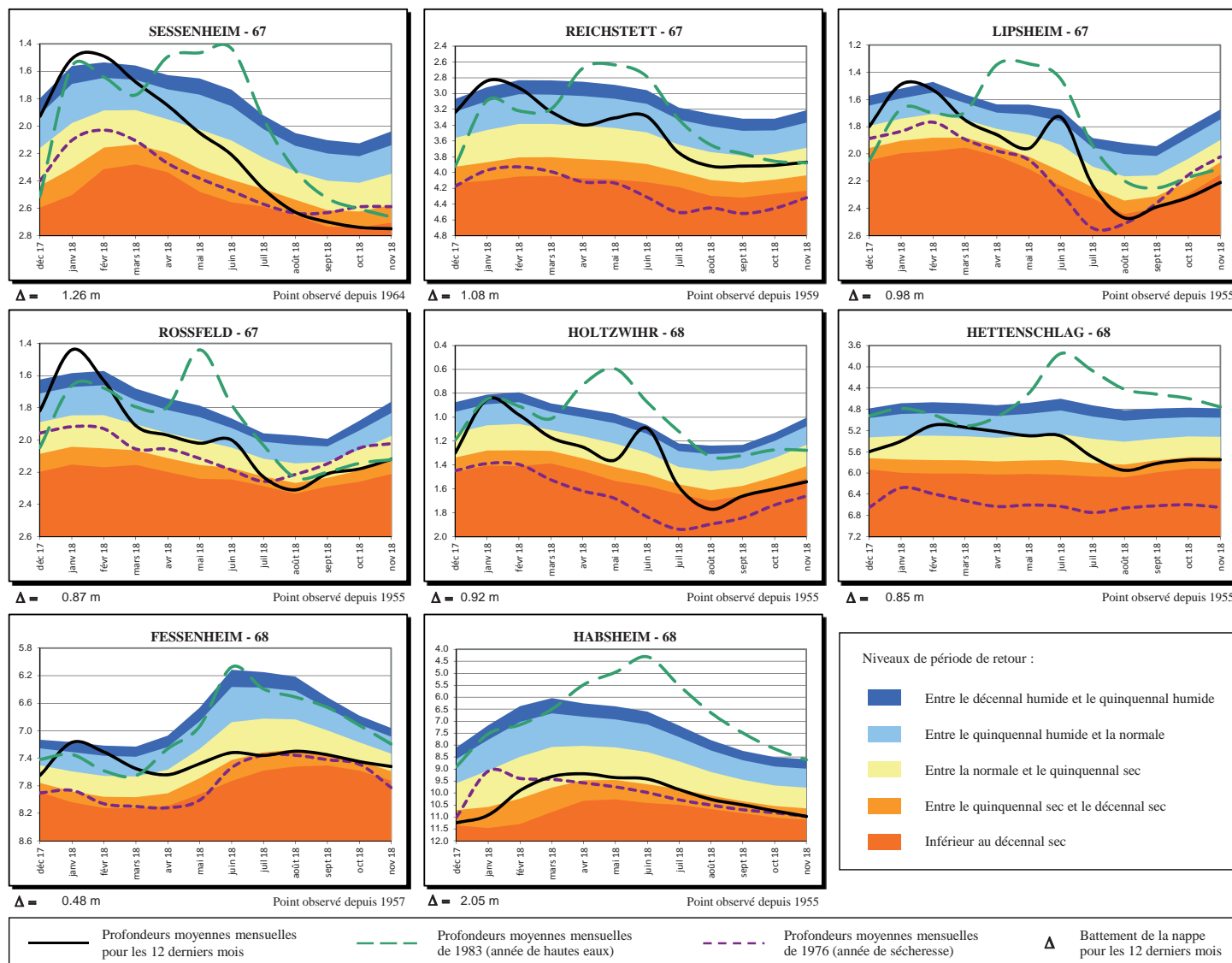
Le déficit atteint -50 à -60 % sur le Rhin et ses affluents directs (Zorn, Moder).

Le débit minimal enregistré pendant 3 jours consécutifs est partout inférieur aux normales. La plupart des stations du Haut-Rhin ainsi que le Rhin, le Giessen à Sélestat ou la Moder à Schweighouse affichent des débits inférieurs à la décennale sèche.

NIVEAUX DE LA NAPPE

Données : APRONA

Profondeurs moyennes mensuelles de la nappe (en m) par rapport au terrain naturel et périodes de retour



L'évolution des niveaux moyens de novembre est comparable à celle des 2 derniers mois en Alsace, avec des tendances par secteurs qui se poursuivent toujours dans la même direction.

Dans le Bas-Rhin, les moyennes baissent légèrement de l'extrême nord jusqu'à Haguenau (de -1 cm pour Sessenheim à -4 cm pour Wissembourg), alors qu'une hausse de 5 à 10 cm persiste dans le reste du département. Les moyennes se situent partout en dessous des normales de saison, avec des périodes de retour allant de 3 ans sec à Reichstett, au quinquennal sec à Rossfeld, Haguenau ou Wissembourg, et jusqu'à 13 ans sec à Sessenheim et 15 ans sec à Lipsheim.

Dans le Haut-Rhin, les moyennes sont encore en hausse par rapport au mois dernier dans la partie nord (+6 cm) et désormais stables en centre plaine. La baisse se maintient pour les secteurs alimentés par le Rhin (-7 cm à Fessenheim) et pour la partie sud du département, avec -23 cm à Habsheim et -29 cm à Cernay. Les périodes de retour varient de 4 ans sec le long du Rhin, 6 ans sec en centre plaine, 7 à 8 ans sec dans le Sundgau oriental (Habsheim) et le secteur de la Thur (Cernay), jusqu'à 12 ans sec au nord à Holtzwihr.

SYNTHÈSE

Le déficit de précipitations est toujours important pour ce mois de novembre (59 %), mais son accumulation sur ces derniers mois entraîne des records de débits les plus faibles jamais observés en cette période de l'année sur la plupart des stations (jusqu'à 80 % et plus sur les affluents de l'Ill et l'Ill amont). Le Rhin et ses affluents (Zorn et Moder) sont en déficit de 50 à 60 %.

Les niveaux de la nappe sont partout en dessous des normales saisonnières et continuent de baisser légèrement dans les parties nord (jusqu'à Haguenau) et sud de l'Alsace. Les périodes de retours dépassent par endroits le décennal sec, à Holtzwihr ou Lipsheim.

DREAL Grand Est 14 rue du Bataillon de marche n°24 - BP 81005/F - 67070 Strasbourg Cedex - Tél. : 03.88.13.05.00 - Fax : 03.88.13.06.50
3 rue Fleischhauer Cité Administrative 68000 COLMAR - Tél. : 03.89.24.82.22 - Port. : 06.34.18.59.82

Internet : <http://www.grand-est.developpement-durable.gouv.fr>

APRONA 28 rue de Herrlisheim - 68021 COLMAR - Tél. : 03 68 340 300 - Fax : 03 68 340 302 - mél. : contact@aprona.net

Reproduction autorisée sous réserve de la mention de l'origine des données

Internet : <http://www.aprona.net>