

BULLETIN HYDROLOGIQUE de la région ALSACE

Situation du mois d'OCTOBRE 2016



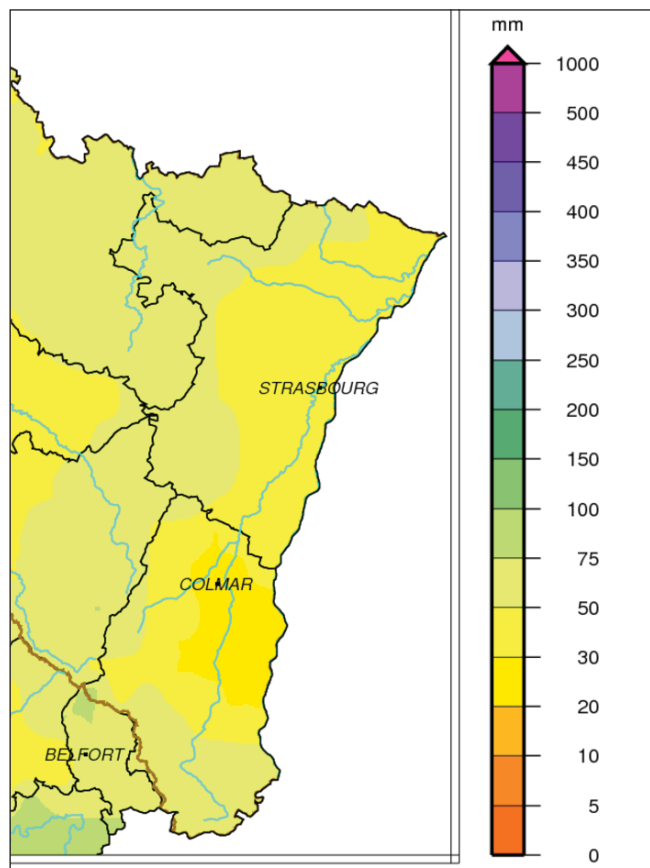
0 10 20 km



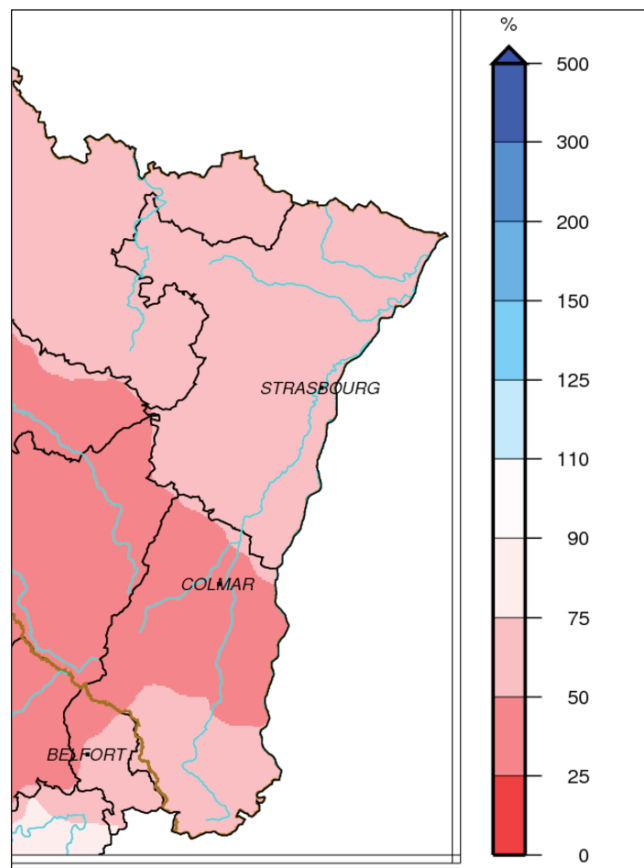
PLUVIOMÉTRIE

Données : Météo France

Evolution des précipitations mensuelles (en mm) et rapports à la normale (en %)



Précipitations d'octobre 2016



Rapports à la normale pour octobre 2016

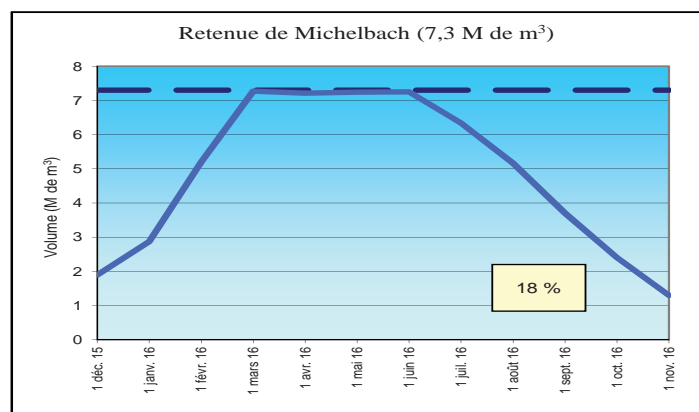
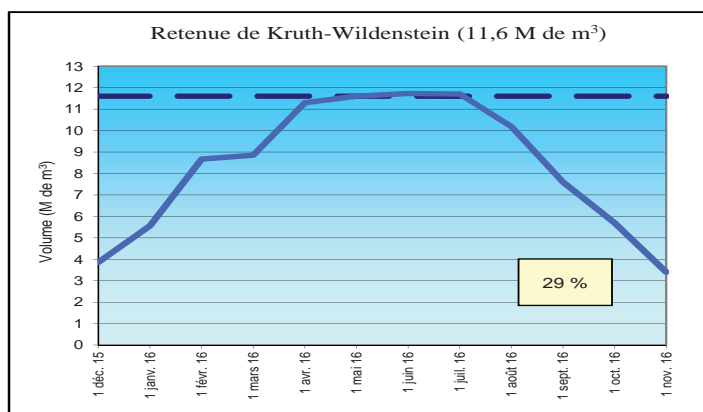
Les 47 mm constituant le cumul moyen mensuel des précipitations du mois d'octobre sur l'Alsace est largement déficitaire (-44 %). Les précipitations sont comprises entre 30 mm et 75 mm pour le massif vosgien, entre 30 mm et 50 mm sur le Bas Rhin et de 20 mm à 30 mm sur le Haut Rhin.

Globalement, le déficit est compris entre 25 % et 50 % pour le Bas Rhin et entre 25 % et 75 % pour le Haut Rhin. Le nord et le sud de la région, ont été mieux arrosés, par contre la plaine comprise entre Mulhouse et Strasbourg est très largement déficitaire. Le cumul de l'année hydrologique, qui va de septembre à septembre, accuse un déficit moyen de 50 %.

RÉSERVOIRS

Données : Conseil Départemental 68

Evolution des volumes de remplissage (en M de m³)



Légende :



12 derniers mois
Plein

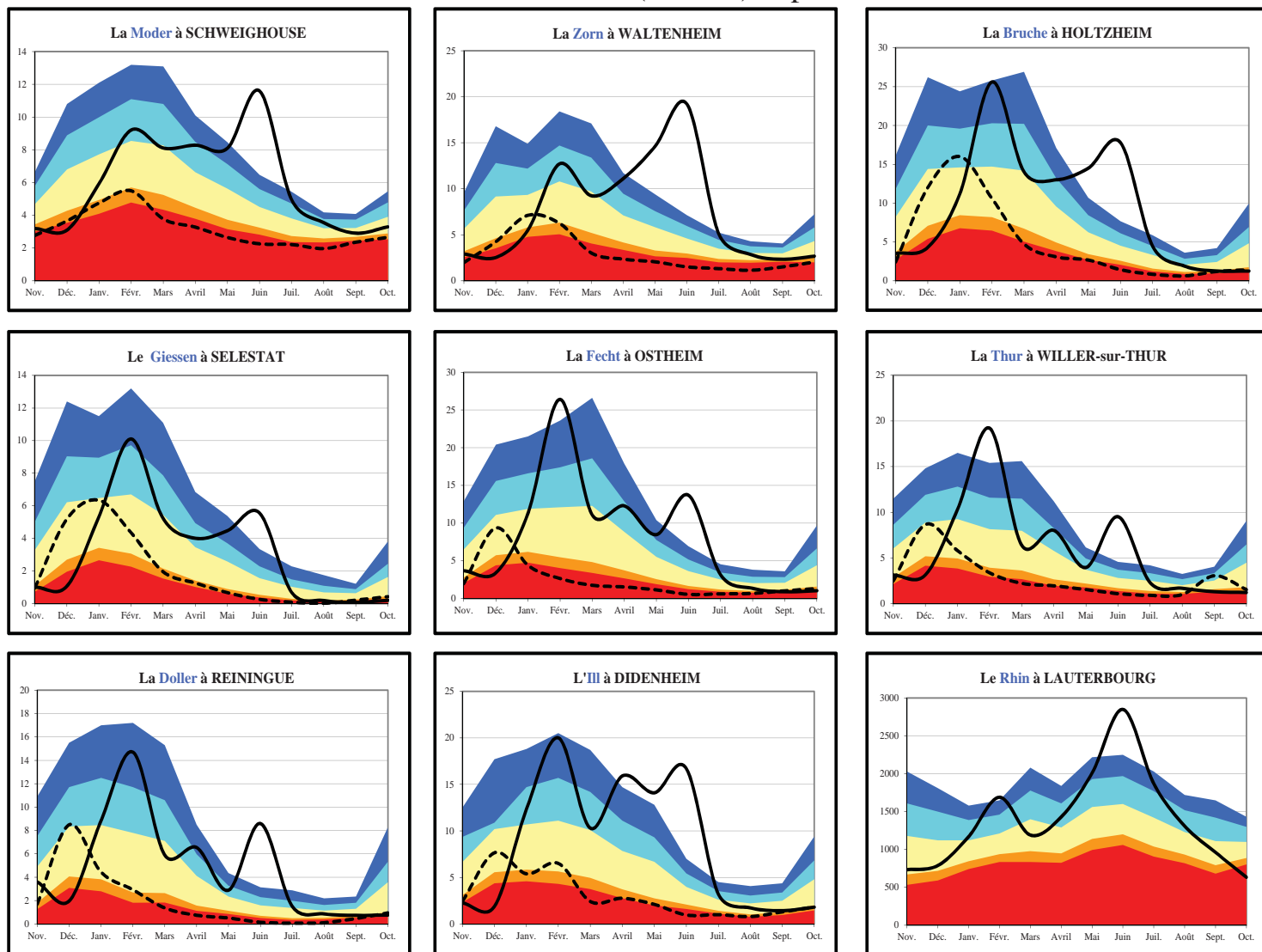
45 %

Pourcentage du remplissage du mois actuel

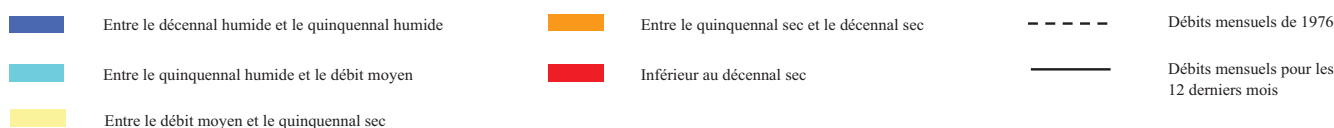
DÉBITS DES COURS D'EAU

Données :
DREAL Alsace et Service de
la Navigation de Strasbourg

Evolution des débits mensuels (en m³/s) et périodes de retour



Débits de période de retour :



Bassins	Affluents de l'III (Bruche, Giessen, Fecht, Thur, Lauch et Doller)	III amont (Sundgau)	Affluents du Rhin (Zorn, Moder et III à Strasbourg)	Rhin
Hydraulicité	0.2	0.4	0.8	0.6

L'hydraulicité du mois est le rapport entre le débit moyen du mois concerné et la moyenne des débits moyens de ce même mois sur toute la chronologie disponible.

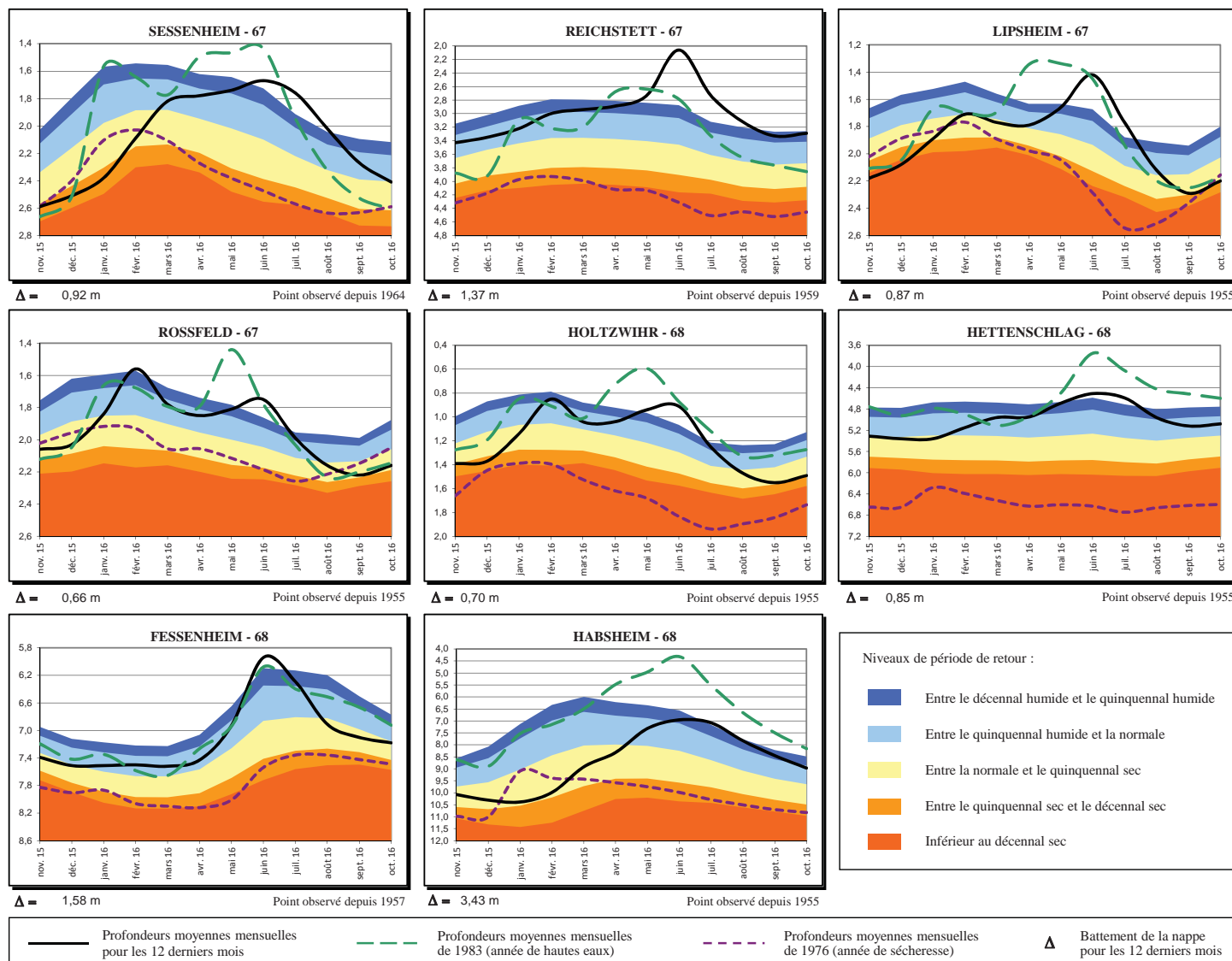
Les débits moyens mensuels du mois d'octobre sont en légère hausse ou stable par rapport au mois de septembre pour les affluents alsaciens du Rhin, et à la baisse pour le Rhin. Ils sont largement déficitaires par rapport aux normales. Ce déficit est plus important pour les rivières vosgiennes (-75 %), un peu moindre pour le Sundgau (-60 %), de -40 % pour le Rhin à -20 % pour les bassins du nord de la région.

Les débits de base, moyenne des trois jours consécutivement les plus bas, sont tous situés dans une période de retour de 2 à 3 ans secs, à l'exception de la Fecht, du Giessen où elle est entre 5 et 10 ans secs et du Rhin où elle est inférieure à 10 ans secs.

NIVEAUX DE LA NAPPE

Données : APRONA

Profondeurs moyennes mensuelles de la nappe (en m) par rapport au terrain naturel et périodes de retour



L'évolution des niveaux moyens d'octobre par rapport au mois dernier est contrastée selon les secteurs de la nappe en Alsace. Dans le département du Bas-Rhin, l'extrême nord est en baisse (- 14 cm à Sessenheim), alors que l'on constate ailleurs un niveau moyen en légère hausse depuis septembre, de + 4 cm au nord de Strasbourg, + 6 cm à Rossfeld, jusqu'à + 9 cm au sud de Strasbourg. Les périodes de retour varient dans la moitié nord de la normale (Sessenheim) à 8 ans humides (Reichstett) et restent déficitaires dans la moitié sud du département, autour de 4 à 5 ans secs.

Dans le Haut-Rhin, les niveaux sont en faible hausse au nord de Colmar (+ 6 cm), ainsi qu'en centre plaine (+ 4 cm à Hettenschlag). Inversement, pour les secteurs influencés par le Rhin et la partie sud du département, les niveaux sont en baisse (- 8 cm à Fessenheim jusqu'à - 52 cm à Habsheim). La situation est également contrastée en termes de périodes de retour, avec un niveau désormais conforme aux normales saisonnières pour les secteurs directement influencés par le Rhin, bien en dessous de celles-ci au nord (quinquennal sec à Holtzwihr) et encore supérieur aux normales en centre plaine et dans le Sundgau oriental, autour de 3 à 4 ans humides.

SYNTHÈSE

Malgré un déficit pluviométrique important, le débit des affluents alsaciens du Rhin est en légère hausse ou stable par rapport au mois précédent mais largement déficitaire par rapport aux normales. Le débit mensuel du Rhin poursuit sa baisse en octobre. Le constat est le même pour la nappe phréatique où les hausses et les baisses sont faibles, excepté le long du Rhin. Concernant les réservoirs, le niveau est conforme à la saison.

DREAL ALSACE 14 rue du Bataillon de marche n°24 - BP 81005/F - 67070 Strasbourg Cedex - Tél. : 03.88.13.05.00 - Fax : 03.88.13.06.50
 3 rue Fleischhauer Cité Administrative 68000 COLMAR - Tél. : 03.89.24.82.22 - Port. : 06.34.18.59.82

Internet : <http://www.alsace.developpement-durable.gouv.fr>

APRONA 28 rue de Herrlisheim - 68021 COLMAR - Tél. : 03 68 340 300 - Fax : 03 68 340 302 - mél. : contact@aprona.net

Reproduction autorisée sous réserve de la mention de l'origine des données

Internet : <http://www.aprona.net>