

BULLETIN HYDROLOGIQUE de la région ALSACE

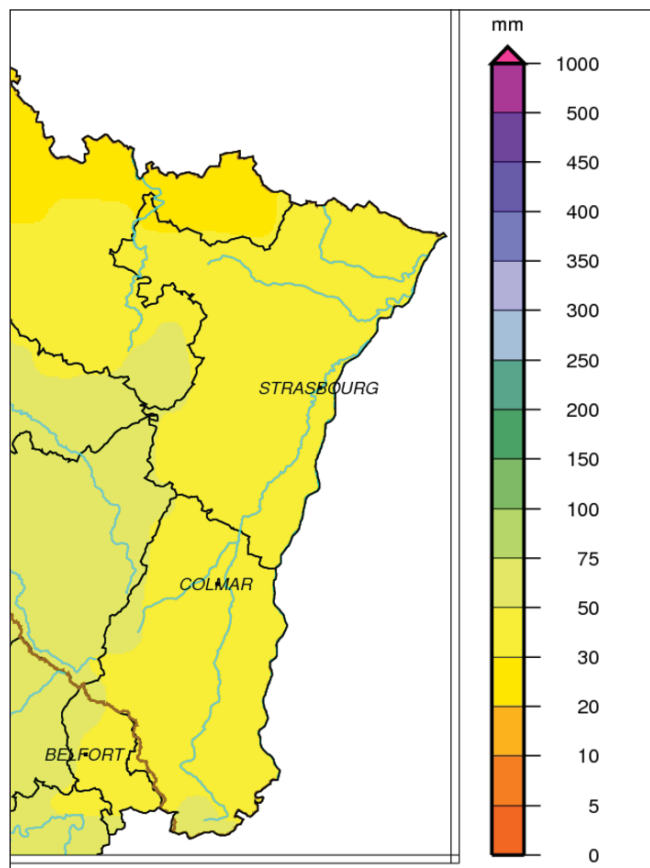
Situation du mois de SEPTEMBRE 2016



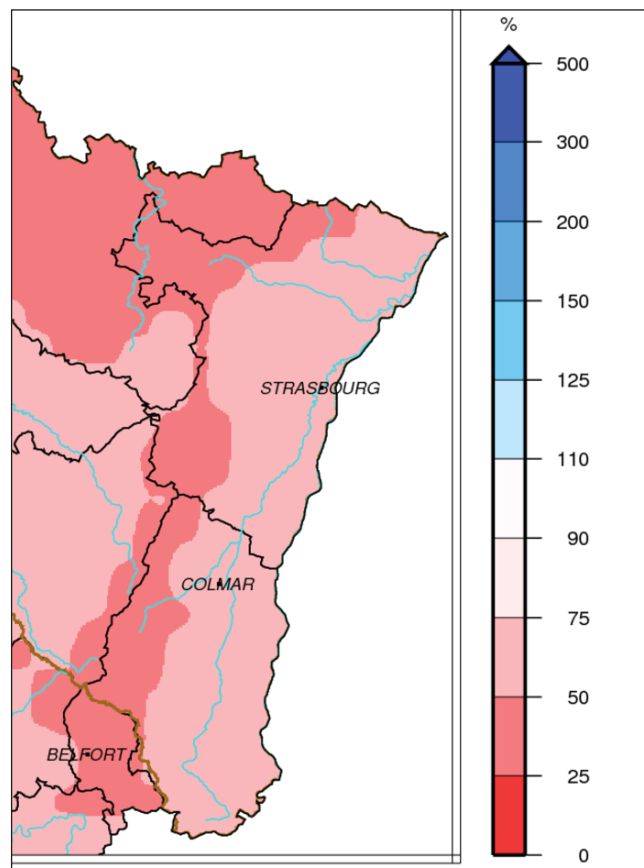
PLUVIOMÉTRIE

Données : Météo France

Evolution des précipitations mensuelles (en mm) et rapports à la normale (en %)



Précipitations de septembre 2016



Rapports à la normale pour septembre 2016

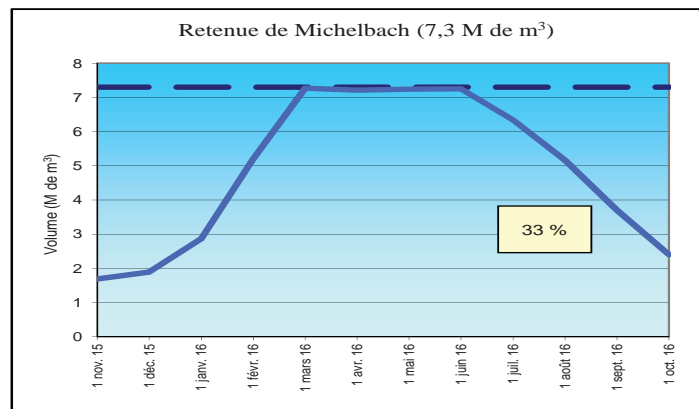
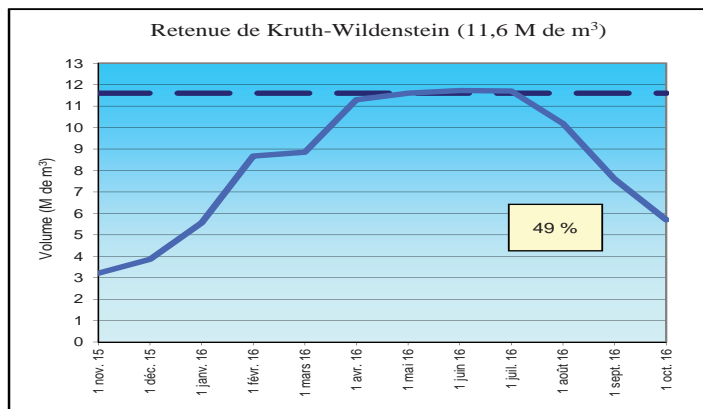
Le mois de septembre 2016 s'inscrit dans la continuité des mois de juillet et d'août derniers affichant des précipitations déficitaires de l'ordre de 50% en moyenne. Le cumul mensuel moyen pour l'Alsace est de 41 mm avec un maximum de 75 mm dans le Sundgau.

La 2^{ème} décennie a été la plus arrosée, mais le bilan est partout déficitaire : globalement jusqu'à 50% pour la plaine et jusqu'à 75% sur l'Alsace Bossue, ainsi que sur les contreforts et reliefs vosgiens.

RÉSERVOIRS

Données : Conseil Départemental 68

Evolution des volumes de remplissage (en M de m³)



Légende :



12 derniers mois
Plein

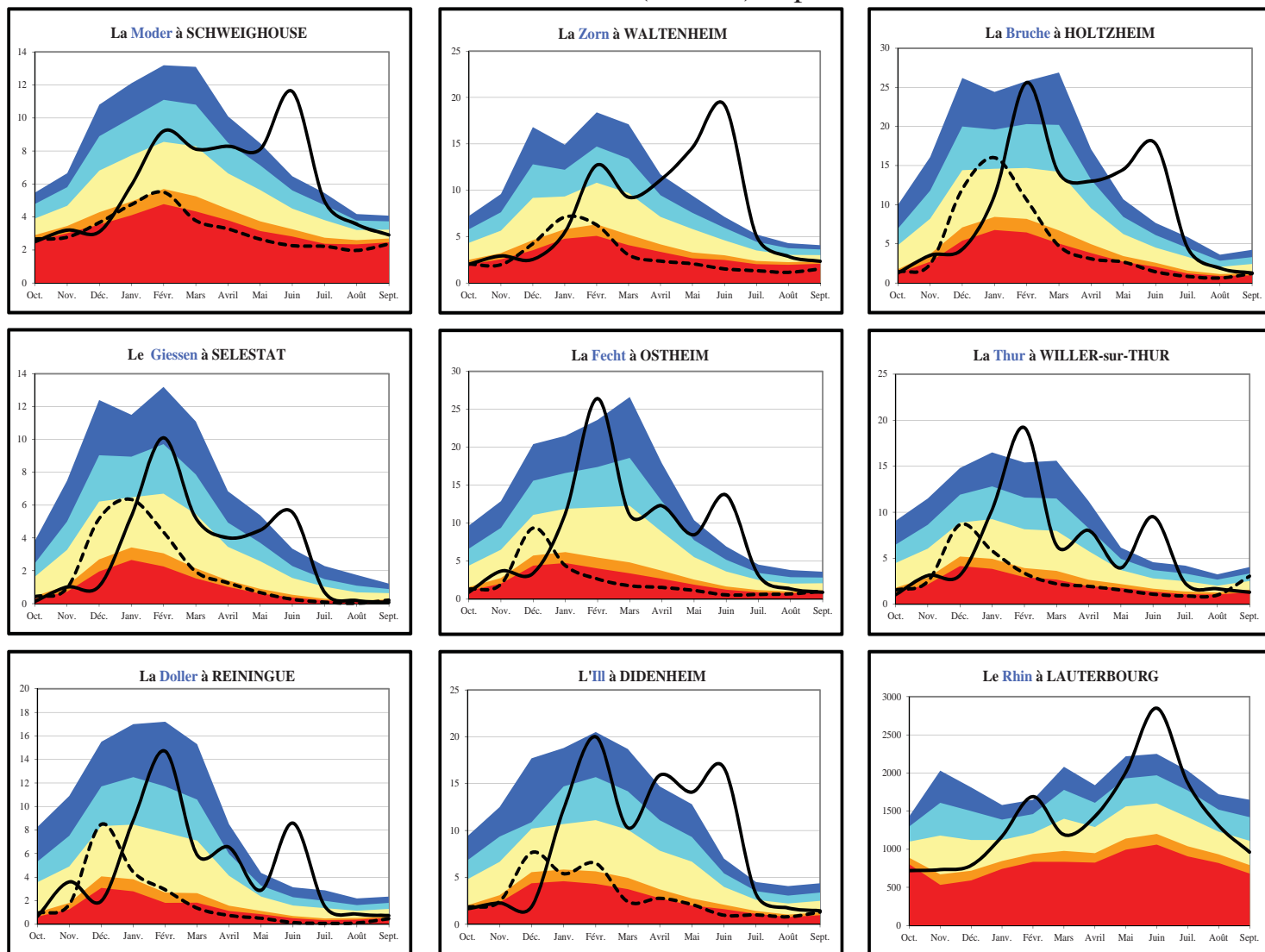
45 %

Pourcentage du remplissage
du mois actuel

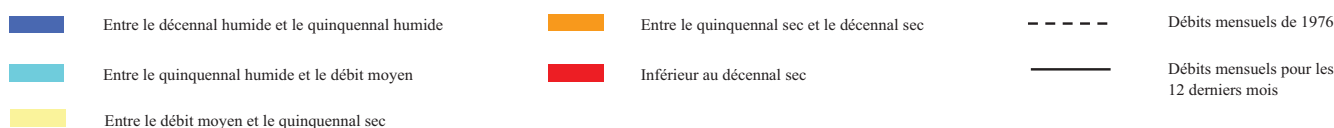
DÉBITS DES COURS D'EAU

Données :
DREAL Alsace et Service de
la Navigation de Strasbourg

Evolution des débits mensuels (en m³/s) et périodes de retour



Débits de période de retour :



Bassins	Affluents de l'III (Bruche, Giessen, Fecht, Thur, Lauch et Doller)	III amont (Sundgau)	Affluents du Rhin (Zorn, Moder et III à Strasbourg)	Rhin
Hydraulicité	0.5	0.6	0.8	0.9

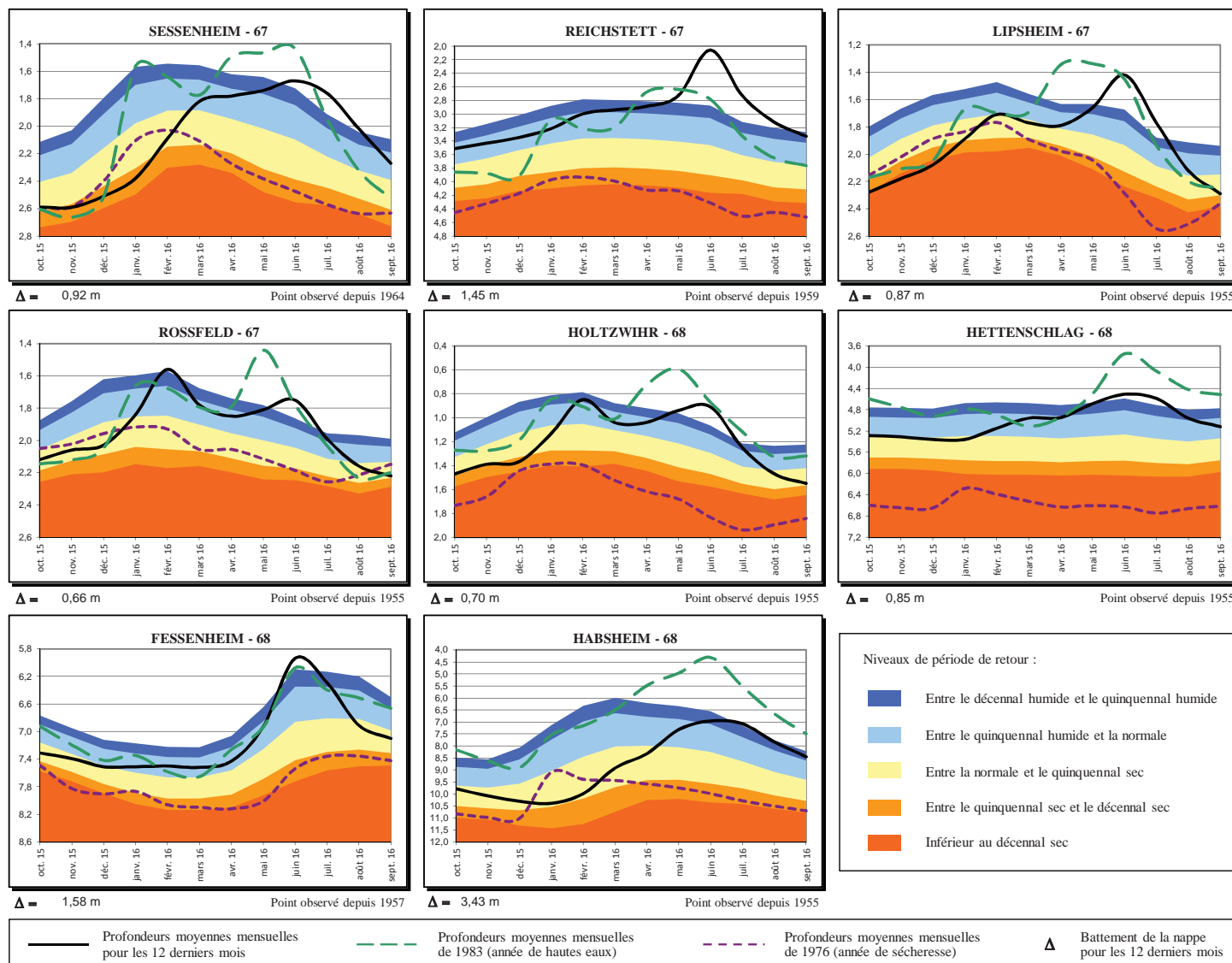
L'hydraulicité du mois est le rapport entre le débit moyen du mois concerné et la moyenne des débits moyens de ce même mois sur toute la chronologie disponible.

A l'image du mois précédent, la baisse des débits moyens mensuels se poursuit sur l'ensemble des cours d'eau alsaciens. Les cours d'eau du Haut-Rhin accusent un déficit assez homogène variant de - 40% à - 55% du sud au nord alors que la situation dans le Bas-Rhin est plus hétérogène. On observe en effet des déficits plus faibles (entre - 10% et - 20%) sur les affluents du Rhin (III aval, Zorn et Moder) que sur les affluents de l'III (- 50% sur la Bruche et jusqu'à - 90% sur le Giessen). En conséquence, l'hydraulicité des affluents de l'III est de 0.5 alors que celle des affluents du Rhin est de 0.8. Le Rhin affiche une hydraulicité de 0.9 et accuse donc un faible déficit. Les débits de base, moyenne des 3 jours consécutivement les plus bas, s'orientent généralement vers de faibles périodes de retour sèches (majoritairement 2 à 3 ans secs), excepté le Giessen à Sélestat qui affiche un mois de septembre de 10 ans secs.

NIVEAUX DE LA NAPPE

Données : APRONA

Profondeurs moyennes mensuelles de la nappe (en m) par rapport au terrain naturel et périodes de retour



Les niveaux moyens de septembre sont en baisse par rapport au mois d'août sur toute la région Alsace.

Dans le département du Bas-Rhin, la baisse est de 20 à 25 cm dans la moitié nord, autour de 15 cm en dessous de Strasbourg et - 5 cm dans le sud (Rossfeld). Les moyennes sont encore supérieures aux normales de saison uniquement dans la moitié nord, avec des périodes de retour de 3.5 ans humides à Sessenheim et 7 ans humides à Reichstett. Plus au sud dans le Bas-Rhin, on relève des périodes de retour proches du quinquennal sec (Lipsheim).

Dans le Haut-Rhin, la baisse est également généralisée, de - 10 à - 20 cm en moyenne par rapport au mois d'août, avec un maximum de - 62 cm dans le Sundgau oriental, s'expliquant par un battement de nappe plus important dans ce secteur de bordure.

Les moyennes restent encore au-dessus des normales saisonnières en centre plaine et dans la partie sud, et poursuivent leur descente sous les normales au nord du département ainsi que pour les secteurs influencés par le Rhin. Les périodes de retour sont de 3 ans humides à Hettenschlag, 6.5 ans humides à Habsheim, 2.5 ans secs à Fessenheim et 4.5 ans secs à Holtzwihr.

SYNTHÈSE

Avec un mois de septembre encore déficitaire en pluies, le débit des cours d'eau ainsi que le niveau des nappes alsaciennes poursuivent leur baisse généralisée. Les cours d'eau du Haut-Rhin, le Giessen et le bassin versant de la Bruche affichent les déficits les plus importants. Coté nappes, les tendances par rapport aux moyennes sont plus contrastées selon les secteurs. Les retenues jouent pleinement leur rôle de soutien d'étiage.

DREAL ALSACE 14 rue du Bataillon de marche n°24 - BP 81005/F - 67070 Strasbourg Cedex - Tél. : 03.88.13.05.00 - Fax : 03.88.13.06.50
 3 rue Fleischhauer Cité Administrative 68000 COLMAR - Tél. : 03.89.24.82.22 - Port. : 06.34.18.59.82

Internet : <http://www.alsace.developpement-durable.gouv.fr>

APRONA 28 rue de Herrlisheim - 68021 COLMAR - Tél. : 03 68 340 300 - Fax : 03 68 340 302 - mél. : contact@aprona.net

Reproduction autorisée sous réserve de la mention de l'origine des données

Internet : <http://www.aprona.net>