

BULLETIN HYDROLOGIQUE de la région ALSACE

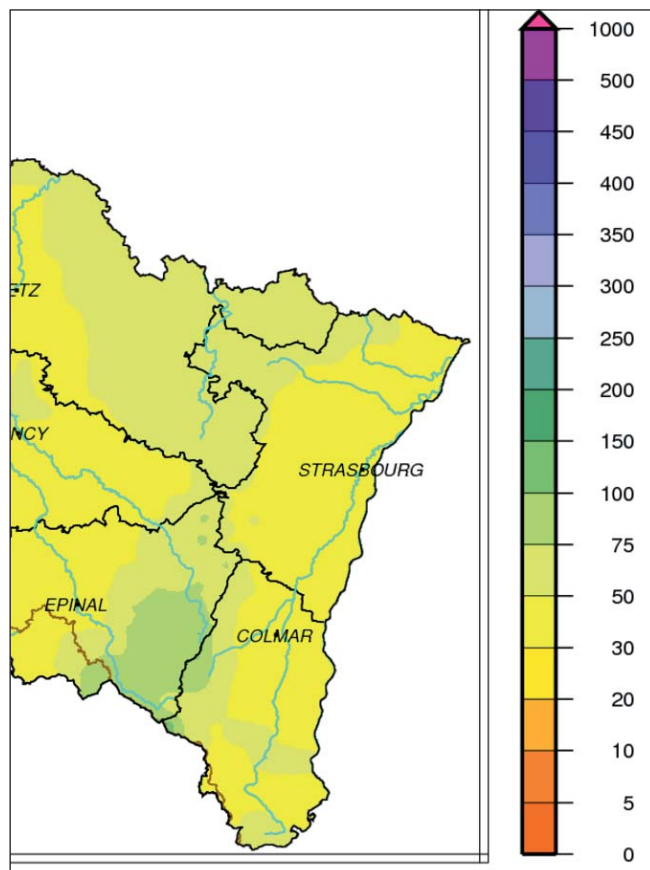
Situation du mois de SEPTEMBRE 2019



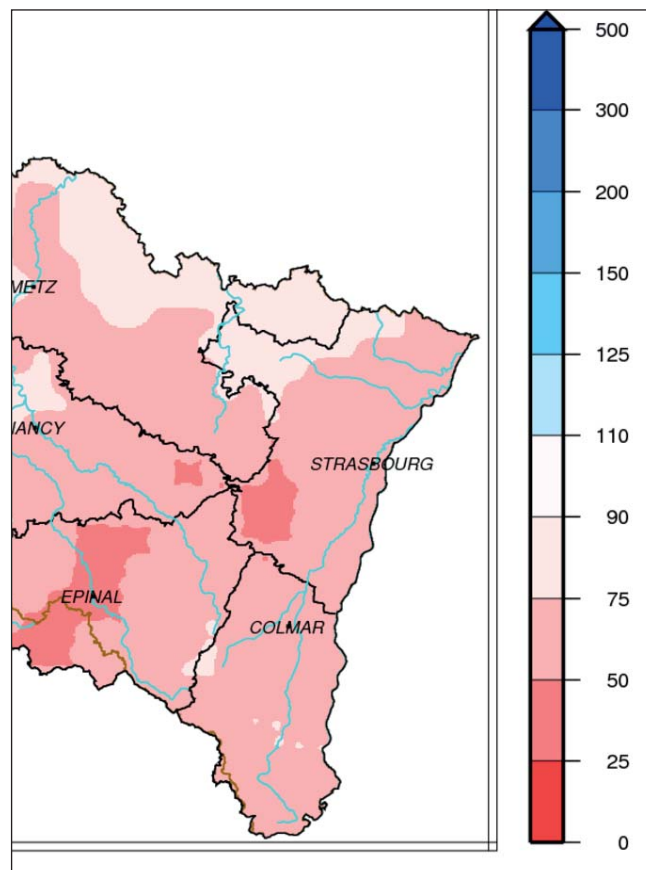
PLUVIOMÉTRIE

Données : Météo France

Evolution des précipitations mensuelles (en mm) et rapports à la normale (en %)



Précipitations de septembre 2019



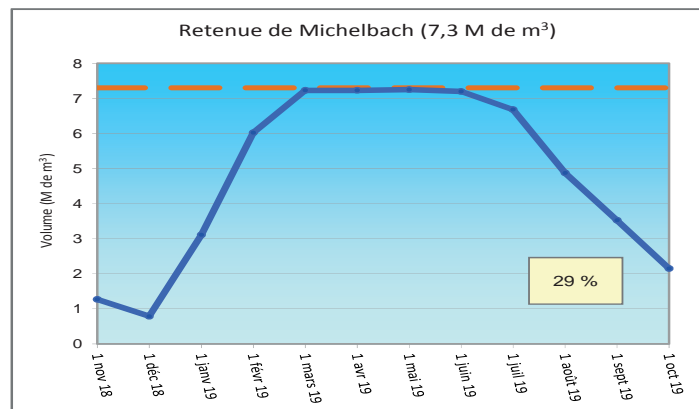
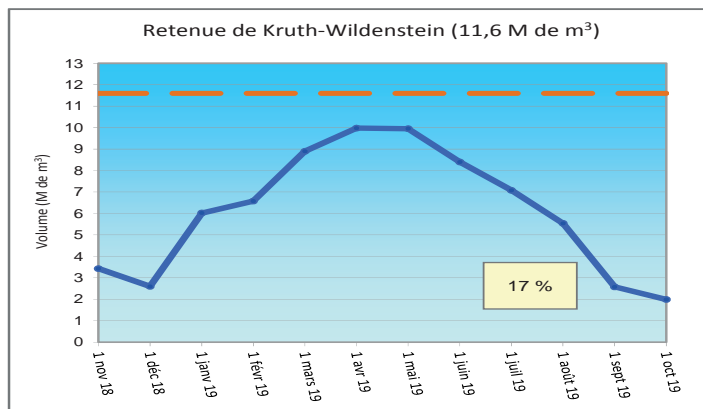
Rapports à la normale pour septembre 2019

Le cumul des précipitations agrégées en Alsace pour le mois de septembre est d'env. 45 mm, soit un déficit global de 38 %. Le dernier mois de cette année présentant un excédent par rapport aux normales était le mois d'avril. Les cumuls sont compris entre 30 et 75 mm, voire 100 mm sur le relief haut-rhinois. Dans le Bas-Rhin, le bilan est déficitaire mais hétérogène, de 10 à 25 % sur le nord-ouest du département et de 25 à 50 % sur le reste du département, voire 75 % sur le relief vosgien. Dans le Haut-Rhin, le déficit est global et homogène, de 25 à 50 % avec localement quelques poches moins marquées et comprises entre 10 et 25 % (haut relief).

RÉSERVOIRS

Données : Conseil Départemental 68

Evolution des volumes de remplissage (en M de m³)



Légende :



12 derniers mois
Plein

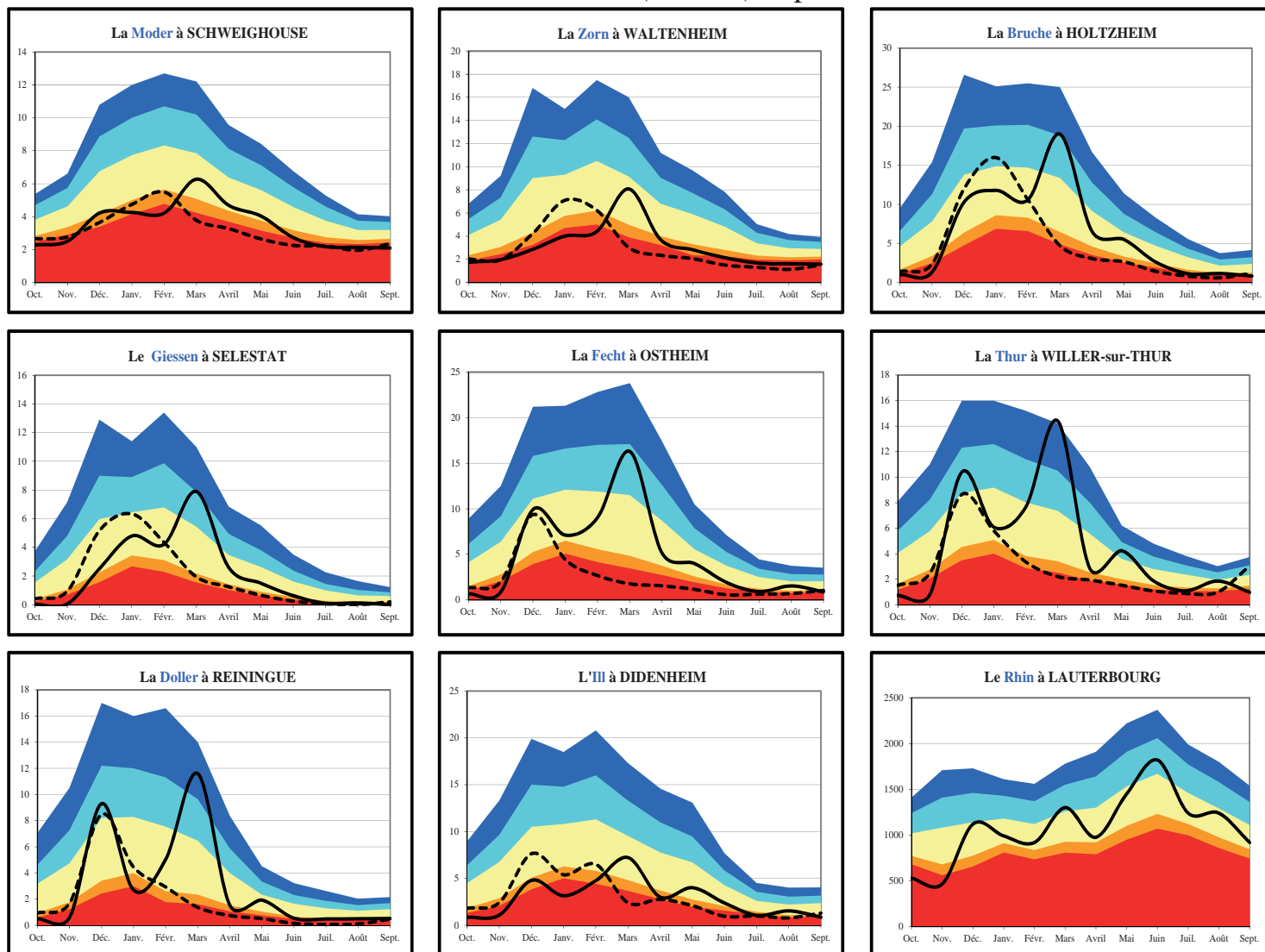
45 %

Pourcentage du remplissage

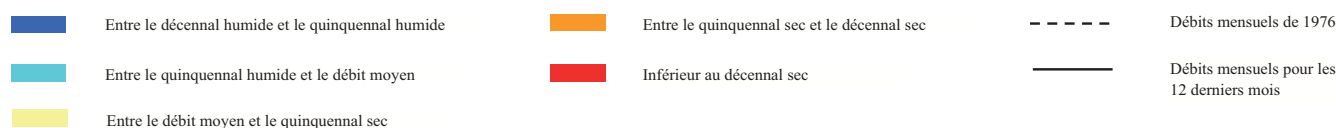
DÉBITS DES COURS D'EAU

Données : DREAL Grand Est

Evolution des débits mensuels (en m³/s) et périodes de retour



Débits de période de retour :



Bassins	Affluents de l'III (Bruche, Giessen, Fecht, Thur, Lauch et Doller)	III amont (Sundgau)	Affluents du Rhin (Zorn, Moder et III à Strasbourg)	Rhin
Hydraulicité	0.3	0.4	0.7	0.8

L'hydraulicité du mois est le rapport entre le débit moyen du mois concerné et la moyenne des débits moyens de ce même mois sur toute la chronologie disponible.

Avec un déficit pluviométrique proche de 40 %, les débits moyens mensuels des stations du bassin du Rhin restent très faibles. Les stations de Sélestat sur le Giessen ou de Schweighouse sur Moder proposent même les plus bas débits jamais observés pour un mois de septembre depuis plus de 40 ans (1976 et 2003 inclus).

Plus généralement, en dehors de quelques réactions ponctuelles en mars 2019, cela fait plus d'une année hydrologique (de septembre 2018 à septembre 2019) que les stations du bassin du Rhin affichent des débits moyens mensuels inférieurs aux normales.

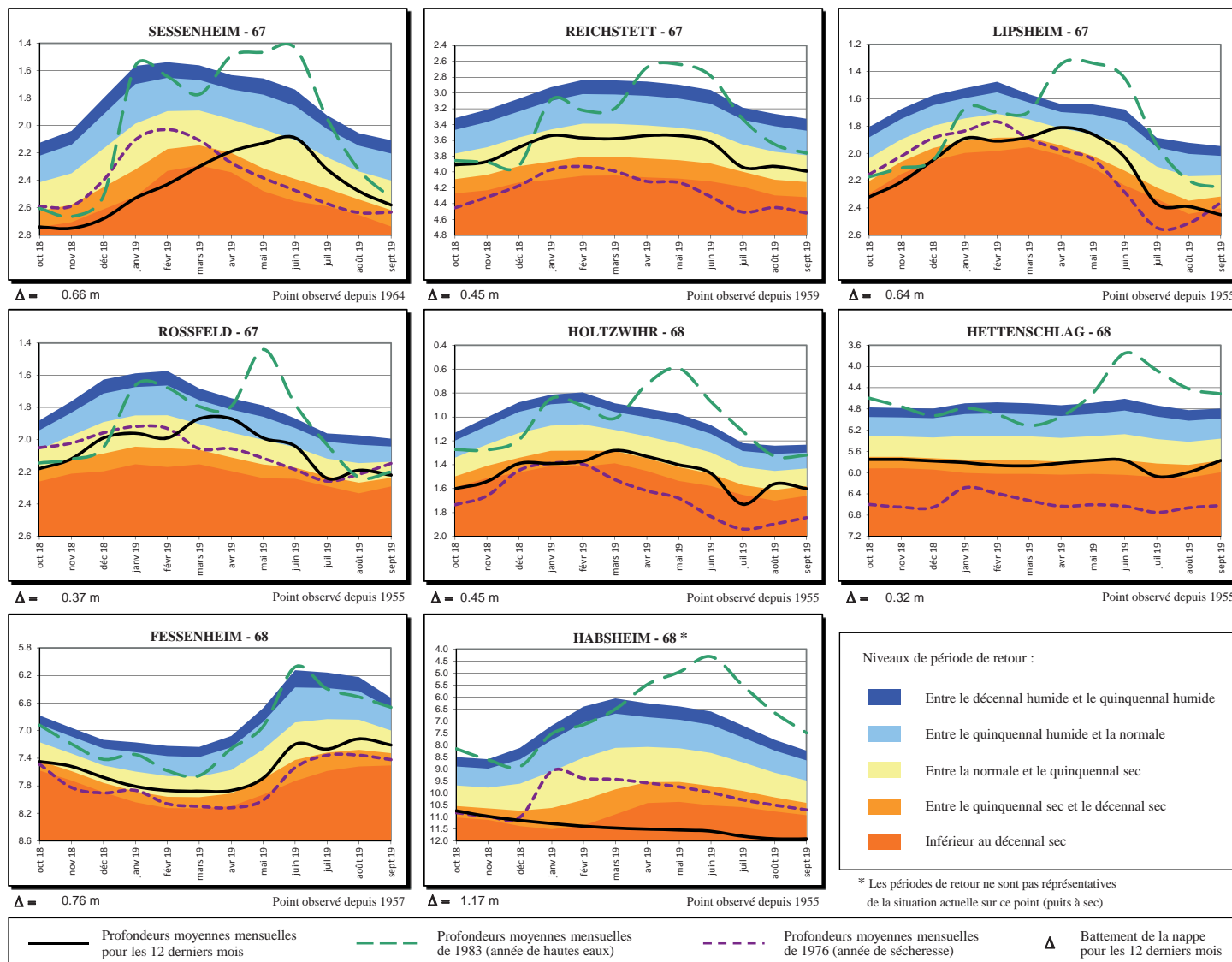
Dans le Haut-Rhin, pour le mois de septembre, l'ensemble des stations de référence affiche une hydraulicité inférieure à 0.5, allant jusqu'à 0.3 (70 % de déficit) sur l'III amont à Didenheim. Dans le Bas-Rhin, la Bruche (hydraulicité 0.35) et plus particulièrement le Giessen à Sélestat sont les cours d'eau les plus touchés. On constate plus de quinze jours d'assecs à Sélestat !

Le Rhin ainsi que les stations de l'III en plaine bas-rhinoise présentent des débits conformes ou légèrement inférieurs aux moyennes. Sur le bassin du Rhin, le débit minimal enregistré pendant 3 jours consécutifs atteint encore des valeurs exceptionnelles sur de nombreux cours d'eau : 10 ans sec sur l'III amont, 20 ans sec sur la Thur et jusqu'à 50 ans sec sur le Giessen et la Moder.

NIVEAUX DE LA NAPPE

Données : APRONA

Profondeurs moyennes mensuelles de la nappe (en m) par rapport au terrain naturel et périodes de retour



Les niveaux moyens de septembre sont en baisse par rapport au mois d'août sur toute l'Alsace, sauf en centre plaine haut-rhinoise. Dans le Bas-Rhin, les moyennes sont partout en baisse, de -10 cm au nord (Sessenheim), -15 cm env. sur la nappe du Pliocène de Haguenau, à -6 cm autour de Strasbourg et -3 cm au sud (Rossfeld). Les niveaux varient de 3-4 ans sec (Sessenheim, Rossfeld), à 10 ans sec (Wissembourg, Weitbruch), jusqu'à 15 ans sec (Haguenau, Lipsheim).

Dans le Haut-Rhin, la tendance est majoritairement à la baisse, de -4 cm au nord (Holtzwihr), -9 cm le long du Rhin (Fessenheim), jusqu'à -31 cm dans le secteur de la Thur (Cernay), et en hausse dans le centre plaine (+ 22 cm à Hettenschlag). Les niveaux sont proches de la moyenne à Wittenheim et entre 3 et 4 ans sec le long du Rhin à Fessenheim, mais principalement entre 5 et 8 ans sec sur le reste du département (Holtzwihr, Hettenschlag, Wintzenheim, Cernay...). Tous les secteurs de nappes en Alsace restent en déficit par rapport aux normales de saison. Le déficit le plus marqué est pour le Sundgau oriental (sup. à 50 ans sec à Habsheim) et le fossé de Sierentz.

SYNTHÈSE

Le cumul des précipitations agrégées pour septembre est à nouveau très déficitaire (45 mm, soit -38 %). La répartition par secteurs est hétérogène dans le Bas-Rhin, -10 % à -75 % sur le relief et plus homogène dans le Haut-Rhin (-25 à -50 %).

Les débits des cours d'eau restent très faibles (déficit de 50 à 70 %) et partout inférieurs aux normales, avec des secteurs très touchés dans le Bas-Rhin, comme la Bruche, la Moder ou le Giessen (plus de 15 jours d'assecs).

Les niveaux de nappes du mois de septembre sont majoritairement en baisse par rapport au mois d'août, sauf dans le centre plaine haut-rhinois, mais restent partout inférieurs aux normales de saison dans toute l'Alsace. Les déficits les plus importants sont localisés sur la nappe du Pliocène de Haguenau, le Sundgau oriental et le Fossé de Sierentz.