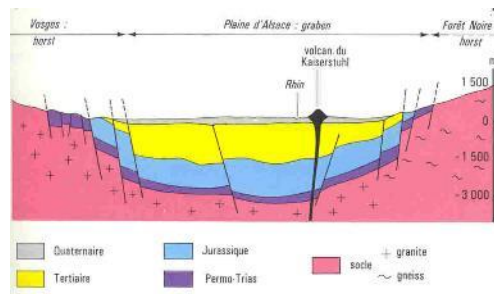




Nappe d'Alsace et aquifères du Sundgau

Mise en place de contrats de solutions territoriaux

Réunion des producteurs et distributeurs d'eau
du SAGE INR et du Sundgau
9 juillet 2019



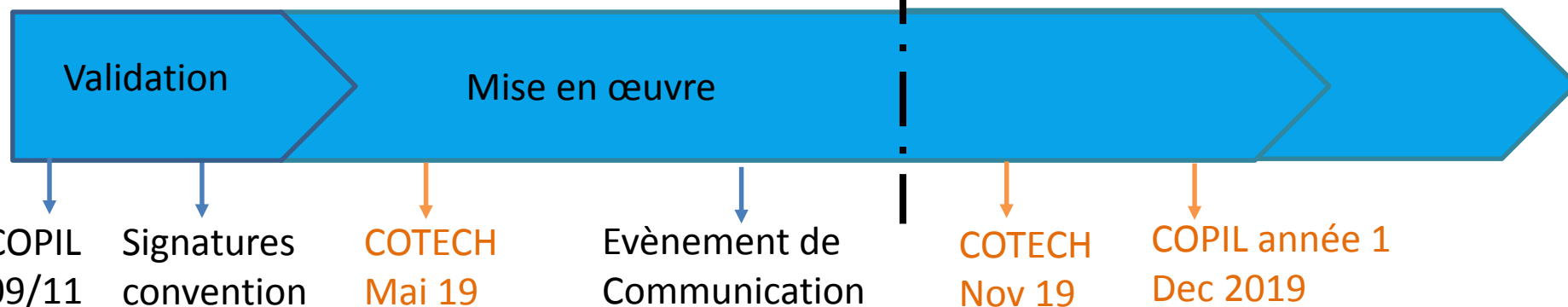
Déploiement, gouvernance et calendrier de la convention de partenariat

Novembre 2018 à
avril 2019

17 Juin 2019

Dec 2019

2022



36 signataires de la convention : 5 partenaires « pilotes », 14 Organismes stockeurs, prescripteurs et distributeurs de phytosanitaires, 14 Producteurs et distributeurs d'eau potable, OPABA, FR-CUMA, APRONA

17 juin après-midi : évènement de communication autour de la signature de la convention de partenariat avec l'ensemble des signataires à Tagolsheim (68)

Liste des signataires au 24 juin

Partenaires « pilotes » : Région Grand Est, Chambre d'Agriculture d'Alsace, Agence de l'eau Rhin-Meuse, Préfet de Région, CLE du SAGE Ill-Nappe-Rhin

Organismes stockeurs, prescripteurs et distributeurs de phytosanitaires :

Etablissements Feueurstein, Stoll Stoffel SARL, Comptoir Agricole, Etablissements Gustave Muller, Vitivina, Cristal Union, Coopérative Agricole de Céréales, Hormalys, Ampelys, Armbruster frères, Etablissements Walch, Farmer, Agro67, AB2F-Conseil

Producteurs et distributeurs d'eau potable, collectivités :

Eurométropole de Strasbourg, SDEA, Communauté de communes du Sundgau, Colmar Agglomération, Saint-Louis Agglomération, Syndicat Ensisheim Bollwiler et environs, commune de Montreux-Vieux, SIAEP Ammertzwiler Balschwiler, Communauté de communes du Pays de Sainte Odile, Communauté de communes de la région de Guebwiller, Commune d'Ostheim, Ville de Mulhouse, Commune de Liebenschwiller, Commune de Schweighouse sur Moder

Autres organismes : OPABA, FR-CUMA, APRONA

Déploiement des contrats de solutions territoriaux

Nov 2018

Dec 2019

2022

Discussions sur les moyens à déployer :

- Redéploiement de 5 ETP à la CAA co-financés AERM / RGE*
- Appui APRONA (actions 2019 convention revue de partenariat APRONA / RGE / AERM)
- Intégration des objectifs de la convention dans les Missions eau

Discussion avec les collectivités / Réunion des PDEP 20 décembre 2018

Animation globale CAA / Intégration dans la campagne culturelle 2019

Création des binômes
collectivité pilote/animateur
AAC pilotes

AAC Zellwiller : SDEA / CAA

AAC Tagolsheim : CC SUNDGAU/ CAA

Création des binômes collectivité pilote/animateur
autres AAC

Montage /Signature des contrats de
solutions territoriaux

19 captages - 16 AAC – 9 collectivités (6 en 2020)

AAC	Captage	SAU AAC	Nb total Agriculteurs	Nb agris pour les 2/3 de la SAU	Collectivité / Mission eau
67004	Herrlisheim	790	44	10	SDEA
67007	Seltz	236	30	8	SDEA
67008	Roeschwoog	770	45	11	SDEA
67001	Mommenheim	2000	184	34	SDEA
	Mommenheim				
	Mommenheim				
	Mommenheim/Wingersheim				
67049	Zellwiller	329	80	17	SDEA
68014	Rouffach	2000	147	38	Communauté de communes de la Région de Guebwiller
68017	Merxheim				Communauté de communes de la Région de Guebwiller
68024	Jebnheim	1050	92	24	Colmar Agglomération
68022	Spechbach le Bas	1438	128	30	Communauté de communes du Sundgau
68006	Tagolsheim	373	30	3	Communauté de communes du Sundgau
68009	Willer	212	33	8	Communauté de communes du Sundgau
0059	Montreux-Vieux	200	15	10	Commune de Montreux-Vieux
68052	Knoeringue	124	23	6	Commune de Knoeringue (Saint Louis Agglomération en 2020)
68056	Wentzwiller - Folgensbourg	241	21	15	SDE Wentzwiller et environs (Saint Louis Agglomération en 2020)
68053	Ranspach le Haut	85	16	5	Commune de Ranspach le Haut (Saint Louis Agglomération en 2020)
68001	Blotzheim	253	35	17	SDE St Louis et environ (Saint Louis Agglomération en 2020)
TOTAL		10 101	923	236	