



# Contrats de solutions territoriaux en faveur de la qualité de l'eau

## Captage de Zellwiller

---

18e rencontre des producteurs/distributeurs d'eau potable



- Contexte du captage de Zellwiller
- La démarche de rédaction du contrat de solution territorialisé
- Le contenu
- La suite du travail

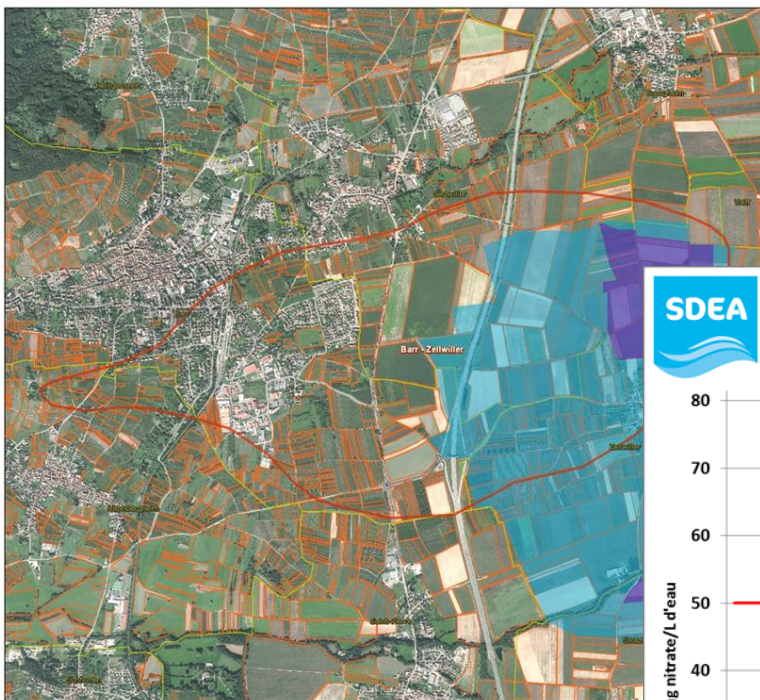


- Contexte du captage de Zellwiller
- La démarche de rédaction du contrat de solution territorialisé
- Le contenu
- La suite du travail



# Contexte : qualité d'eau

l'Eau, votre service public

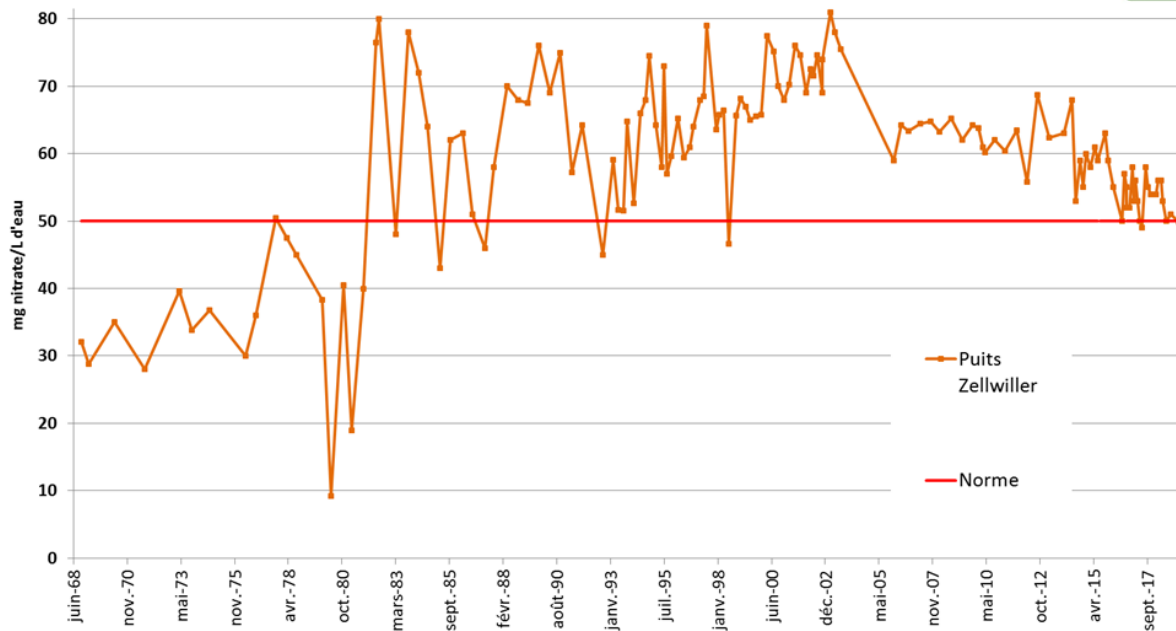


## Aire d'Alimentation des Captages Prioritaires

Barr - Zellwiller



Evolution des teneurs en Nitrates de 1968 à 2019  
Forage de Zellwiller/Barr  
(suivi ARS et Mission eau)



Aire d'alimentation	532 ha dont (dont 105 ha)
Communes	Barr, Zellwiller, Mittelbergheim
Nombre d'agriculteurs	49
Nombre de viticulteurs	107 dont 22 (comptabilisés)

Captage Grenelle / paramètre nitrates et atrazine  
 Captage prioritaire au titre de la convention de partenariat 2018-2022  
 pour les produits phytosanitaires

# Inventaire ERMES 2016

19 captages dit dégradés

Dont le Captage de Zellwiller  
(BARR)

0.15 µg/L atrazine déisopropyl déséthyl

0.4 µg/L chloridazone desphényl



# Contexte : qualité d'eau

## Suivi AERM

l'Eau, votre service public

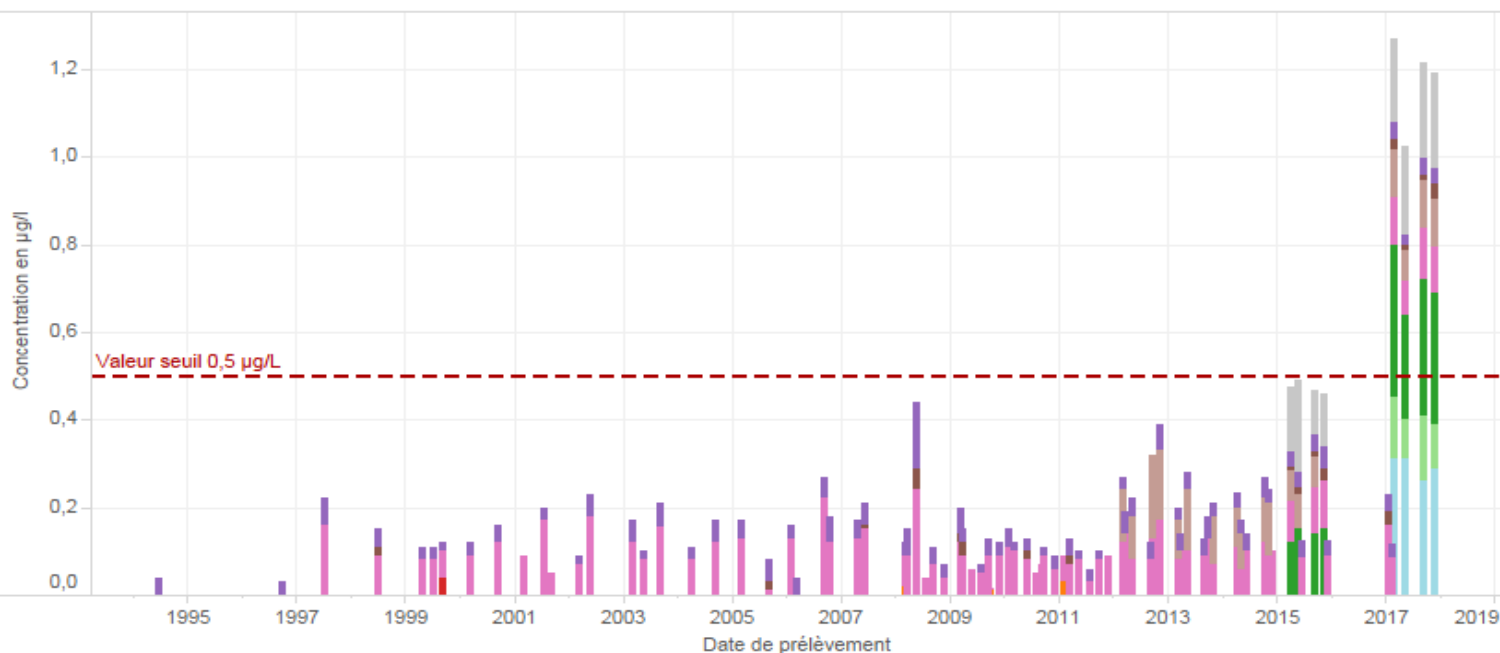


■ FORAGE DE ZELLWILLER (03074X0002/F)

### Histogramme cumulé des concentrations en phytosanitaires (µg/L)

CODBRGM

03074X0002

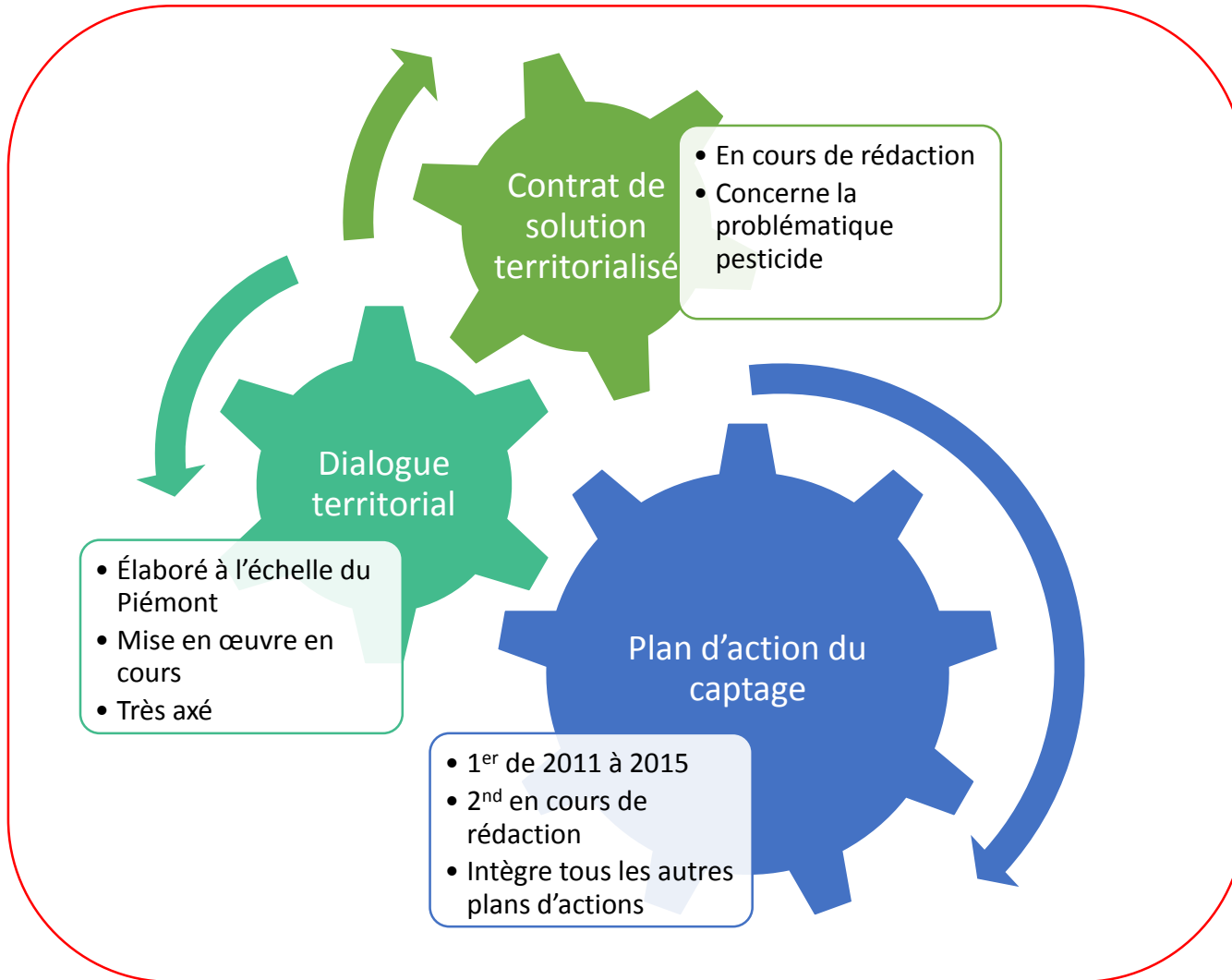


- |                      |                           |                 |                         |
|----------------------|---------------------------|-----------------|-------------------------|
| Alachlor ESA         | Atrazine déisopropyl désé | Metolachlor ESA | Métolachlore NOA 413173 |
| Atrazine             | Atrazine déséthyl         | Metolachlor OXA |                         |
| Atrazine déisopropyl | Bentazone                 | Métolachlore    |                         |

Avis ANSES 2019 : l'alachlore OXA, le métolachlore ESA et le métolachlore OXA = Métabolites pertinents

# Contexte : un plan d'action global

l'Eau, votre service public



1 seul plan  
d'actions  
global

- Contexte du captage de Zellwiller
- La démarche de rédaction du contrat de solution territorialisé
- Le contenu
- La suite du travail





# Le contrat de solutions territorialisé: l'élaboration

l'Eau, votre service public



Dans la continuité des actions déjà engagées et celles du « socle commun »

Définie pour 3 ans : 2019 à 2022

Pilote: SDEA

Signataires : SDEA, CAA, OPABA, OS et Cristal union

Complémentaire au plan d'actions global du captage



# Etapes de rédaction et de validation du contrat de solutions territorialisé

l'Eau, votre service public



- Contexte du captage de Zellwiller
- La démarche de rédaction du contrat de solution territorialisé
- **Le contenu**
- La suite du travail



## Les axes prioritaires

- Sensibilisation et accompagnement du changement de pratiques
- Modification des assolements :
  - > 20 % de cultures BNI\*
  - > 20% d'AB dans la SAU
- Accompagnement à l'évolution du foncier



\* BNI: Bas niveau d'Impact

## Des actions adaptées au territoire

- Conseil individuel dont labellisation HVE
- Mise en place essai / démonstrations : desherbage mécanique, faux semis, variétés, couverts hivernaux, etc.
- Visites aires de lavage pulvérisateurs
- Rédiger une newsletter sur les filières BNI
- Mise en place d'essais cultures BNI
- Aider à développer les filières BNI du territoire : Nungesser, Kircher, orge brasserie bio, méthaniseurs, etc.
- Réaliser des diagnostics fonciers
- Etudier les échanges de parcelle possible
- Proposer des ORE aux propriétaires / exploitants



Objectif : intégrer toutes ces actions dans le plan d'actions globale du captage

## La méthodologie de suivi des actions

- Etat des lieux 2019 via enquête postale pilotée par CAA
- Suivi annuel des actions
- 1 copil de captage / an : établir état d'avancement

Pilote :



**Je m'engage à :**

- **Viser l'objectif de réduction d'utilisation des herbicides,**
- **Fournir annuellement mes itinéraires de désherbage à la Chambre d'Agriculture d'Alsace,**
- **Participer aux réunions d'informations et démonstrations qui seront mises en œuvre.**

**Ce contrat d'engagement porte sur la période 2019-2022.**



# Etapes de rédaction et de validation du contrat de solutions territorialisé

l'Eau, votre service public



Zoom sur la réunion agricole du 4 juin 2019

**23 participants** dont 13 viti et/ou agri (> de 140 invités).  
**Seuls 3 ou 4 agri** avec une surface importante en **grande culture**.  
 1 OS présent pour la grande culture (Lienhart), 3 pour la viticulture.

**Pas de remise en question du contenu.**  
 Seuls 4 agriculteurs sur les 49 ayant des grandes cultures se sont exprimés.

Sensibilisation		
Animation Eau-agriculture / Communication	Communiquer sur les actions du territoire	●
Accompagnement au changement de pratiques		
Essais / Démonstrations itinéraires de désherbage sans matières à risques	Démontrer localement la faisabilité des techniques proposées	● ● ● ● ●
Essais / Démonstrations sur leviers agronomiques : rotations, faux semis, choix de précocité des variétés ...		● ● ● ● ●
Diffusion de brochures sur résultats d'essais / résultats DEPHY	Conforter les nouvelles pratiques	● ● ● ● ●
Organisation de démonstrations désherbage mécanique	Sensibiliser sur l'intérêt et la réussite du désherbage mécanique	● ● ● ● ●
Organisation de visites d'aire de lavage collective et / ou individuelle	Rappeler l'importance de la manipulation sécurisée des produits phytosanitaires pour éviter le risque de pollutions ponctuelles	● ● ● ● ●
Conseil individuel en tripartite : OS / CAA / Agriculteur	Conseil individuel sur l'utilisation des phytosanitaires et l'ajustement de la fertilisation azotée	● ● ● ● ●
Mise en place d'essai sur couverts hivernaux entre 2 mais grain	La couverture des sols en hiver réduit les risques de pertes de nitrates	● ● ● ● ●
Animation sur l'identification du type de sol	L'identification exacte du type de sol est indispensable à l'ajustement de la fertilisation azotée	● ● ● ● ●
Conseil individuel pour l'accompagnement à la labellisation HVE	La démarche HVE engage l'exploitant à adapter au plus juste ses pratiques de fertilisation et d'utilisation des phytosanitaires	● ● ● ● ●

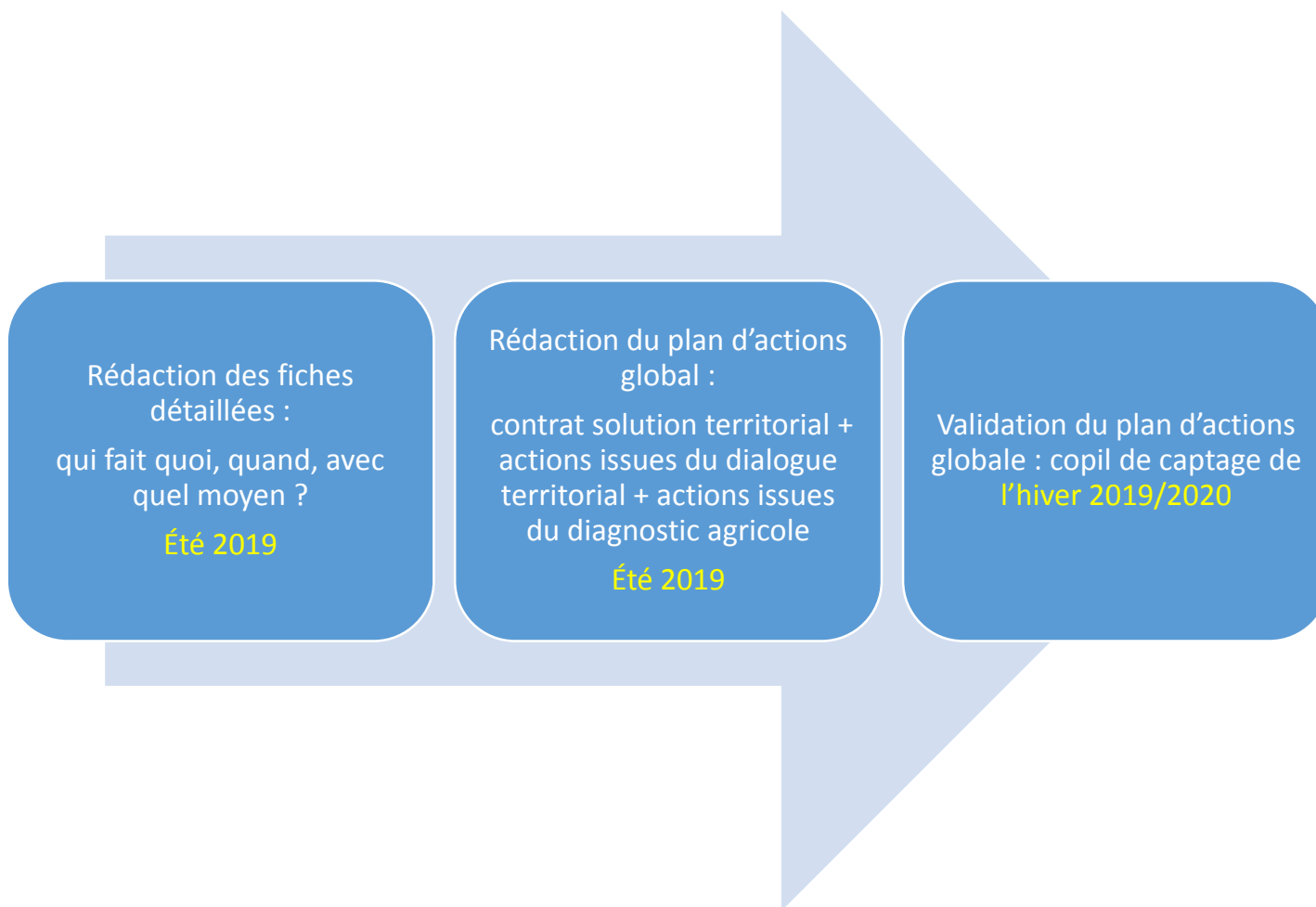
Développement de filières à bas niveau d'impact		
Newsletter filières BNI	Retours d'expériences sur le développement de filières BNI	● ● ● ● ●
Co-rédigé par le SDEA, la CAA et les organismes économiques agricoles		
Mise en place d'essais sur les cultures BNI	Sensibiliser sur l'intérêt et le potentiel de cultures BNI	● ● ● ● ●
Projet Nungesser	Développer les semences de prairies fleuries	● ● ● ● ●
Projet AB Kircher	La proximité d'un collecteur de céréales bio cherchant à développer une filière locale peut être un levier pour développer ce mode de production	● ● ● ● ●
Projet AB orge de brasserie bio	Promouvoir cette filière AB	● ● ● ● ●
Filières AB	Promouvoir ces filières AB	● ● ● ● ●
Projet Méthanisation de Gaz de Barr	Des cultures BNI pourraient être implantées pour alimenter ce méthaniseur	● ● ● ● ●
Restauration Hors Domicile		
Développer d'autres filières pour des CBNI	Continuer le travail avec les OS	

Accompagnement à l'évolution du foncier : assurer la mise en place du système de cultures le moins impactant à l'endroit le plus pertinent		
Diagnostic foncier	Mieux connaître les aspects fonciers dans l'AAC : profils des exploitants et des propriétaires, transmission des exploitations, etc.	
Echanges de parcelles en usage	Dans le cadre du développement des filières, évaluer la faisabilité d'échanges en usage	
Echanges de parcelles en propriété	Etudier la faisabilité de faire des échanges avec des parcelles propriété de la Communauté de Communes pour les localiser dans le PPR et contractualiser des baux ruraux à clauses environnementales	
Obligation Réelles Environnementales (ORE)	La contractualisation d'ORE permettrait la pérennisation du changement de pratiques et l'accompagnement financier des propriétaires exploitants (attente de validation AERM)	



- Contexte du captage de Zellwiller
- La démarche de rédaction du contrat de solution territorialisé
- Le contenu
- **La suite du travail**





# Merci de votre attention

l'Eau, votre service public

