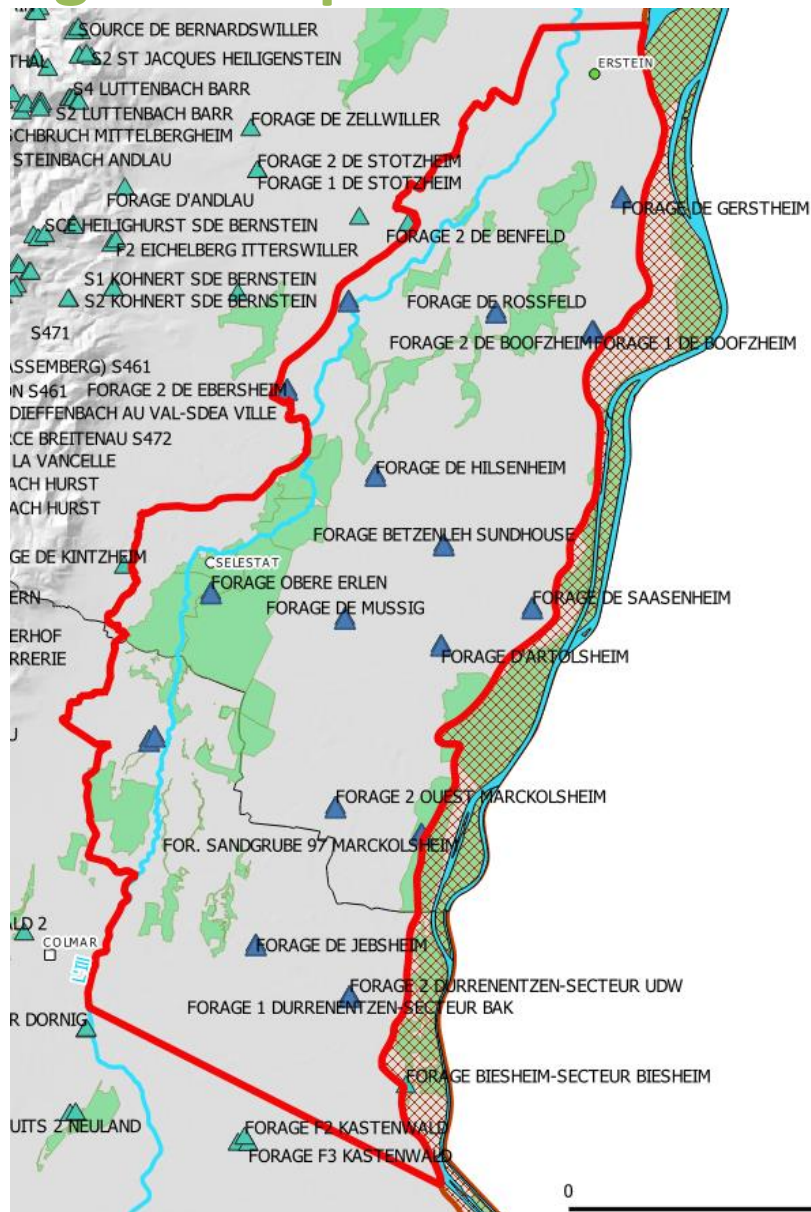


Actualités du SAGE ILL-NAPPE- RHIN



Etude GESEUR du BRGM : appui scientifique pour la gestion quantitative des Eaux souterraines du Grand Ried



- **COPIL de clôture le 2 mars après-midi**

Portage : BRGM

Pilotage : CLE

Financement : BRGM / Région Grand Est

Objectifs :

- Affiner la connaissance sur les relations nappe-rivière
- Préciser la part de l'impact sur les cours d'eaux des différents prélèvements en eau souterraine (tous usages confondus)
- Réaliser deux essais de pompage servant de démonstrateurs
- Mettre en place un réseau piézométrique resserré, pour suivre le niveau d'impact des prélèvements en eau souterraine à l'échelle de chaque unité de gestion

En parallèle étude APRONA sur prélèvements en AEP dans le secteur de l'Illwald

A l'issue de l'étude GESEUR : concertation -> définition des objectifs à atteindre et choix des outils

Label SAGE – Edition 2019

17 décembre 2019



Cérémonie d'attribution du Label SAGE :

**Retours d'expérience de projets exemplaires en faveur de
la ressource en eau et des milieux aquatiques**

Hémicycle - Siège du Conseil
régional à Strasbourg

Le label SAGE : valoriser vos actions exemplaires

un projet répond aux critères → il est labellisé

Les critères d'éligibilité :

- Répondre à un ou plusieurs enjeux du SAGE :
 - Préserver et reconquérir la qualité de la nappe phréatique
 - Préserver et restaurer les cours d'eau et/ou les zones humides
 - Prendre en compte les enjeux du SAGE dans les projets d'aménagement du territoire
- Durabilité et vision à long terme, concilier eau/aménagement du territoire
- Concertation avec les acteurs du territoire
- Actions opérationnelles concrètes de terrain
- Actions innovantes, exemplaires, emblématiques ou pilotes
- Actions réalisées sur le territoire du SAGE
- Avoir été finalisées après l'approbation du SAGE (1^{er} juin 2015)
- Sont éligibles : les études structurantes, les travaux, les opérations de sensibilisation, les mesures compensatoires qui vont au-delà de la réglementation pourront être labellisées



Label SAGE – Edition 2019

17 décembre 2019 à Strasbourg

PROGRAMME

- 9h30 : **Ouverture du colloque**
- 9h45 : **Retours d'expérience des lauréats 2019**
 - Renaturation de 100ha de champ de maïs en zone humide en accompagnement d'une mesure compensatoire sur l'île du Rhin – **EDF Hydro EST**
 - Création d'un sentier découverte et gestion des milieux humides par pâturage extensif sur l'île du Rhin – **Petite Camargue Alsacienne**
 - Restauration des continuités écologiques à l'amont de Sélestat - **Région Grand Est**
 - Travaux de restauration du Ried de Marckolsheim – **SDEA**
 - Renaturation de deux anciennes gravières – **Commune de Dietwiller**
 - Protéger les ressources en eau en développant l'agriculture biologique par de multiples leviers sur le territoire – **Eurométropole de Strasbourg**

