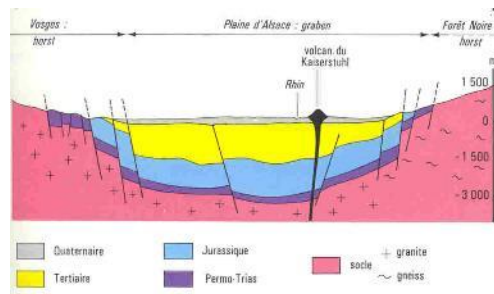




Nappe d'Alsace et aquifères du Sundgau

Mise en place de contrats de solutions territoriaux

Réunion des producteurs et distributeurs d'eau potable
16 décembre 2019



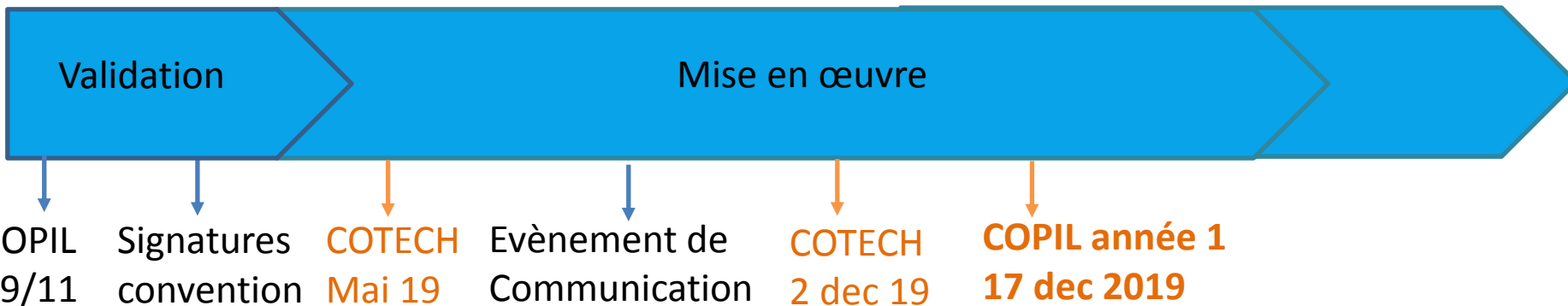
Déploiement de la convention de partenariat

Novembre 2018 à
avril 2019

17 Juin 2019

Décembre 2019

2022



46 signataires de la convention :

5 partenaires « pilotes »,
14 Organismes stockeurs, prescripteurs et distributeurs de phytosanitaires,
24 Producteurs et distributeurs d'eau potable,
OPABA, FR-CUMA, APRONA



2 nouveaux membres du COTECH élargi et du COPIL élargi :
SAFER Grand Est et COOP de France Grand Est

Liste des 46 signataires au 22 novembre

Partenaires « pilotes » : Région Grand Est, Chambre d'Agriculture d'Alsace, Agence de l'eau Rhin-Meuse, Préfet de Région, CLE du SAGE Ill-Nappe-Rhin

Organismes stockeurs, prescripteurs et distributeurs de phytosanitaires : Etablissements Feueurstein, Stoll Stoffel SARL, Comptoir Agricole, Etablissements Gustave Muller, Vitivina, Cristal Union, Coopérative Agricole de Céréales, Hormalys, Ampelys, Armbruster frères, Etablissements Walch, Agro67, Farmer Services Distribution SARL, AB2F-Conseil

Producteurs et distributeurs d'eau potable, collectivités :

Communes : Bischoffsheim, Gundolsheim, Kingersheim, Koetzingue, Liebenschwiller, Montreux-Vieux, Mulhouse, Orschwiller, Ostheim, Riquewihr, Rosheim, Schweighouse sur Moder, Steinbrunn le Haut

Intercommunalités : Eurométropole de Strasbourg, Communauté de communes du Sundgau, Colmar Agglomération, Saint-Louis Agglomération, Communauté de communes du Pays de Sainte Odile, Communauté de communes de la Région de Guebwiller

Syndicats : SDEA, Syndicat Ensisheim Bollwiler et environs, SIAEP Ammertzwiler Balschwiller, Syndicat de Baldersheim, Battenheim et Ruelisheim, Syndicat mixte du Niederwald

Autres organismes : OPABA, FR-CUMA, APRONA

Déploiement des contrats de solutions territoriaux



Echelle nappe : animation CAA, prescriptions OS, actions partenaires,...

Création des binômes collectivité pilote/animateur AAC pilotes

Montage /Signature des contrats de solutions territoriaux

AAC Zellwiller

AAC Tagolsheim

AAC Willer, AAC Spechbach

AAC Roeschwoog, Seltz, Herrlisheim

AAC Momenheim

AAC Colmar Agglo, CC Région Guebwiller

AAC Saint Louis Agglomération,
Montreux-Vieux

➤ 7 contrats de solutions territoriaux lancés en 2019

➤ 2 validés début 2020

Déploiement des contrats de solutions territoriaux

AAC	Captage	Collectivité	Mission eau	Transfert compétence	Avancement	Échéances démarrage / validation
67004	Herrlisheim	SDEA	oui		Démarré au 2 ^e semestre 2019	Validation 2020
67007	Seltz					
67008	Roeschwoog					
67001	Mommenheim					
	Mommenheim					
	Mommenheim					
	Mommenheim/Wingersheim		Démarrage prévisionnel 2020	Validation 2021		
67049	Zellwiller		oui (nouvel animateur)		Démarré au 1 ^{er} semestre 2019	Validation janvier 2020
68014	Rouffach	Ville de Rouffach	oui (nouvel animateur)		Contact pris avec CAA	Démarrage 2020 / Validation 2020
68017	Merxheim	Communauté de communes de la Région de Guebwiller				
68024	Jebnheim	Colmar Agglomération			contact pris avec CAA / Appui APRONA	Démarrage 2020 / Validation 2021
68022	Spechbach le Bas	Communauté de communes du Sundgau	oui		Démarré au 2 ^e semestre 2019	Validation 2020
68006	Tagolsheim				Démarré au 1 ^{er} semestre 2019 / Appui technique APRONA	Validation janvier 2020
68009	Willer				Démarré au 2 ^e semestre 2019	Validation 2020
0059	Montreux-Vieux	Commune de Montreux-Vieux			contact pris / Appui APRONA	Démarrage 2020 / Validation 2021
68052	Knoeringue	Commune de Knoeringue		St Louis agglomération en 2020	COPIL Blotzheim sept 2019 Rencontre AERM SLA en octobre 2019	Démarrage 2020 / validation 2021
68056	Wentzwiller - Folgensbourg	SDE Wentzwiller et environs				
68053	Ranspach le Haut	Commune de Ranspach le Haut				
68001	Blotzheim	SDE St Louis et environ				



Tour de table des collectivités

Projets de filières, outils financiers

- **AMI Filières agricoles favorables à la ressource en eau 2018 et 2019**



- **Autres outils financiers**

Paiements pour Services Environnementaux (PSE)

Obligations Réelles Environnementales (ORE)

Plan de Compétitivité et d'Adaptation des Exploitations (PCAE)

Mesures AgroEnvironnementales et Climatiques (MAEC)



Merci pour votre attention....

https://padlet.com/stephanie_gries2/y5pd1tybdase

