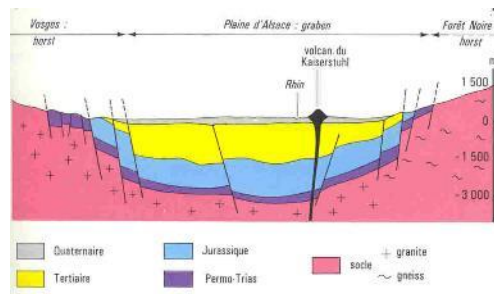




# Nappe d'Alsace et aquifères du Sundgau

## Mise en place de contrats de solutions territoriaux

Réunion des producteurs et distributeurs d'eau potable  
13 octobre 2020



# Partenariat 2018-2022

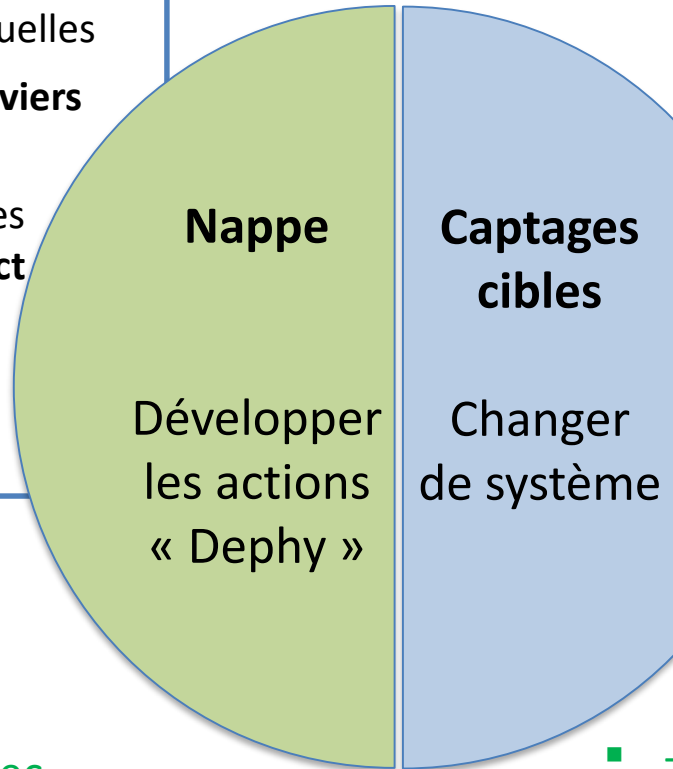
## pour la Nappe d'Alsace et les aquifères du Sundgau

### Actions de base

- Réduire les pollutions ponctuelles
- **Promouvoir et utiliser les leviers agronomiques**
- Promouvoir et développer les **cultures à bas niveau d'impact**
- **Promouvoir l'agriculture biologique**
- Réduire l'IFT

### OBJECTIFS EN 2023

- Objectifs Ecophyto
- 15% de SAU en BIO
- Aucun point de suivi avec teneurs en herbicides autorisés supérieures aux seuils DCE
- Moins de 20% de points de suivi avec teneurs en herbicides et métabolites supérieures aux seuils DCE



### Actions renforcées

- Généraliser le désherbage mécanique
- Viser 20% de cultures à bas niveau d'impact
- 20% de la SAU en bio
- **Maintien des surfaces en herbe**
- **Expérimenter un système de paiement pour services Environnementaux**

### OBJECTIFS EN 2023

- -40 à – 50% utilisation d'herbicides
- Aucun point de suivi avec teneurs en herbicides autorisés et métabolites supérieures aux seuils DCE

# Déploiement des contrats de solutions territoriaux

2018

2019

2020

2021

2022

Echelle nappe : animation CAA, prescriptions OS, actions partenaires,...

Montage /Signature des contrats de solutions territoriaux

AAC Zellwiller / SDEA

AAC Tagolsheim / CC Sundgau

AAC Willer, AAC Spechbach / CC Sundgau

AAC Roeschwoog, Seltz, Herrlisheim / SDEA

AAC Jepsheim / Colmar Agglomération

AAC Rouffach / CCRG -Rouffach

AAC Merxheim / CCRG -Rouffach

AAC Momenheim / SDEA

4 AAC / Saint-Louis Agglomération

AAC Montreux-Vieux

## 6 collectivités :

SDEA

CC Sundgau

Montreux-Vieux

CC Guebwiller / Rouffach

Colmar Agglomération

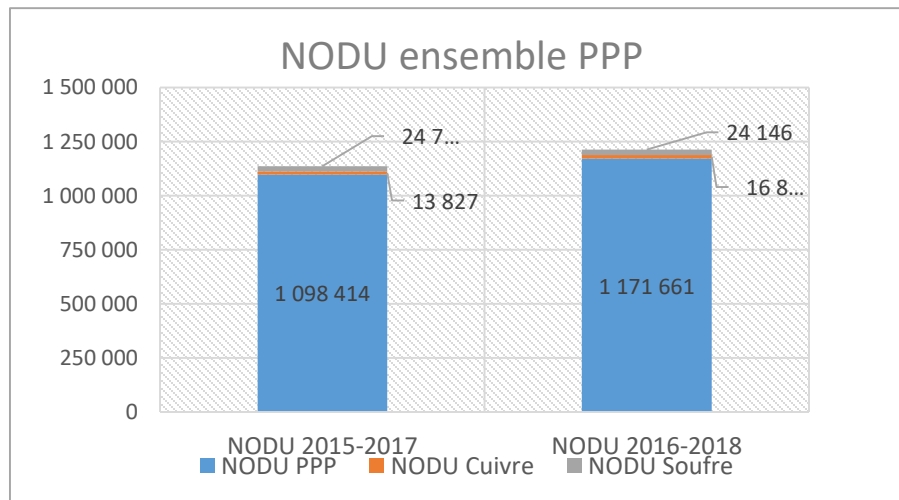
Saint Louis Agglomération

# Indicateurs de suivi: ventes de pesticides échelle Nappe

## NODU entre 2015-2017 et 2016-2018

	Evolution NODU
Ensemble PPP	+6,7%
Cuivre	+22,1 %
Soufre	-2,4 %

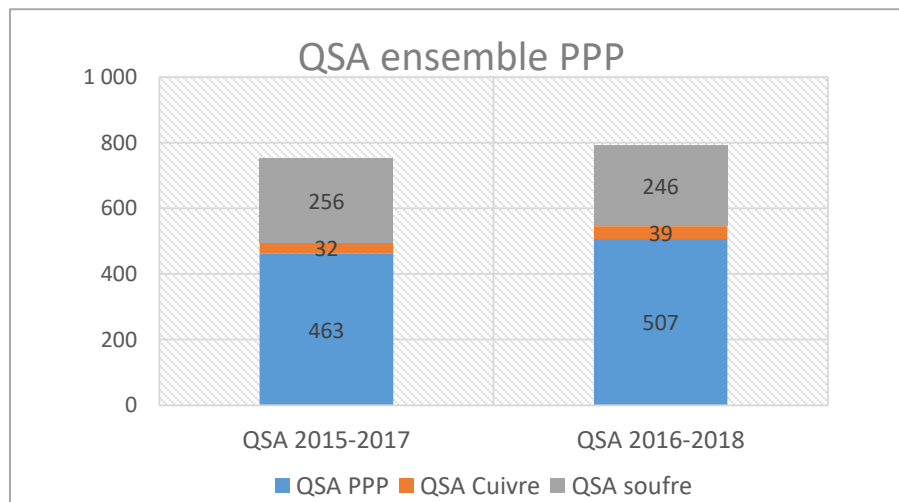
Le **NODU** (*Nombre de Dose Unité*) : exprime le nombre d'hectares traités en ramenant à une Dose Unité unique par substance active.



## QSA entre 2015-2017 et 2016-2018

	Evolution QSA
Ensemble PPP	+9,5 %
Cuivre	+ 20,2 %
Soufre	-3,9%

Le **QSA** (*Quantité de Substance Active*) : traduit les quantités, en tonnes, achetées pour chaque molécule phytopharmaceutique.



# Ventes herbicides échelle AAC NODU et QSA

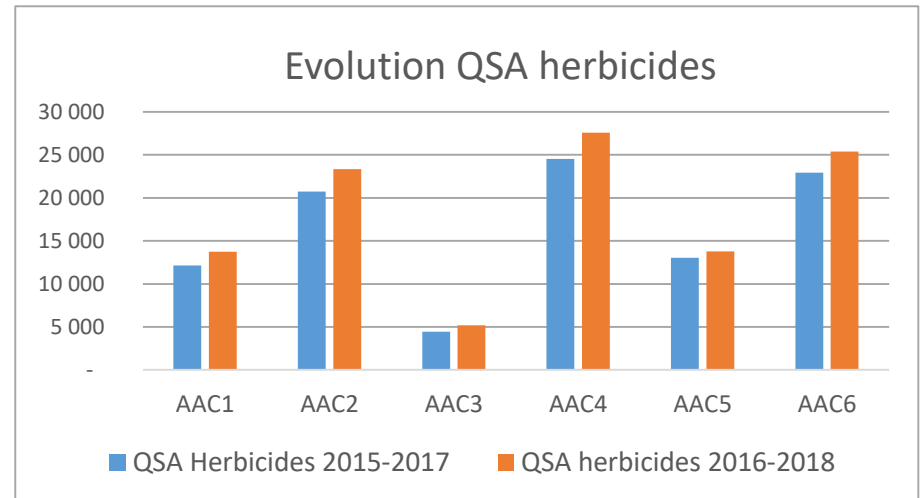
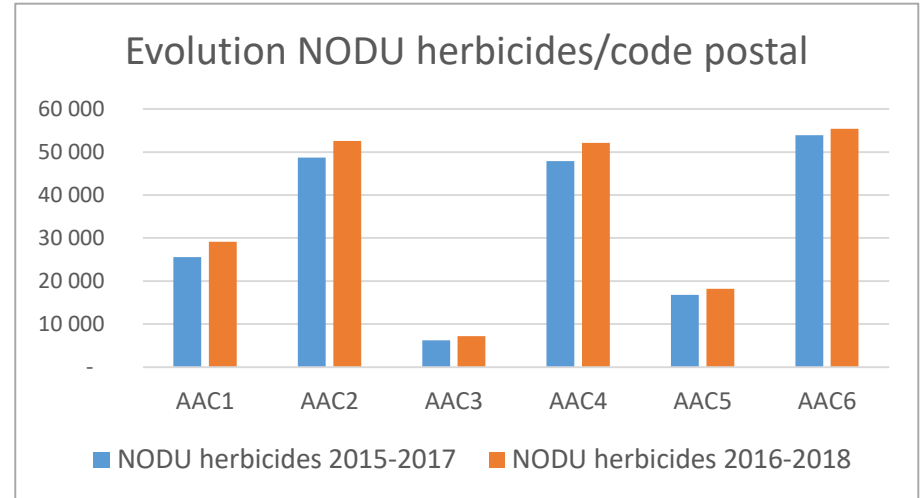
(données codes postaux)

De +3 à +17% entre  
2015-2017 et 2016-2018

N°	AAC
AAC1	Seltz, Roeschwoog, Herrlisheim
AAC2	Mommenheim/Wingersheim
AAC3	Zellwiller
AAC4	Jebsheim
AAC5	Rouffach, Merxheim
AAC6	AAC cibles du Sundgau

De + 6 à +17% entre  
2015-2017 et 2017-2018

Source : Extraction de la BNVD - pour l'ensemble des codes postaux correspondant aux AAC  
Traitement : DRAAF Grand Est



# Indicateurs Tagolsheim

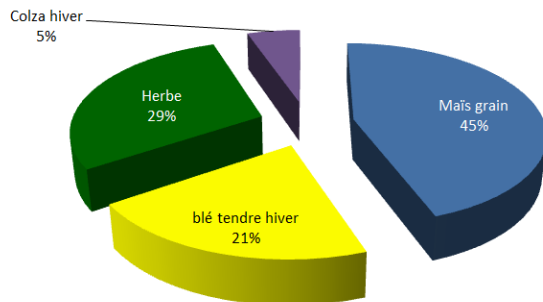
➤ 31 agriculteurs

SAU AAC = 373 ha

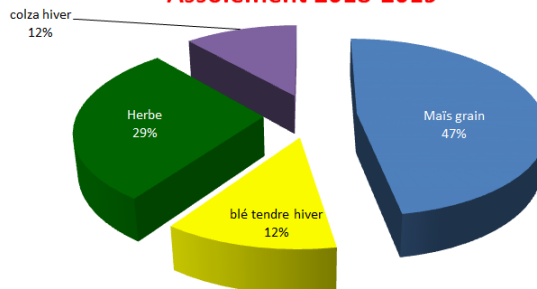
Renseignement 96 % SAU



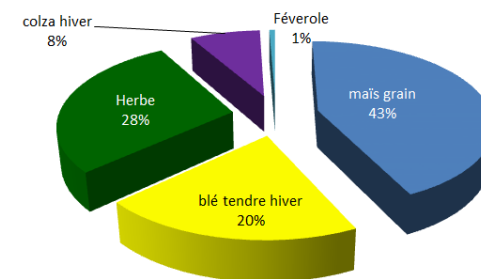
**Assolement 2017-2018**



**Assolement 2018-2019**



**Assolement 2019-2020**

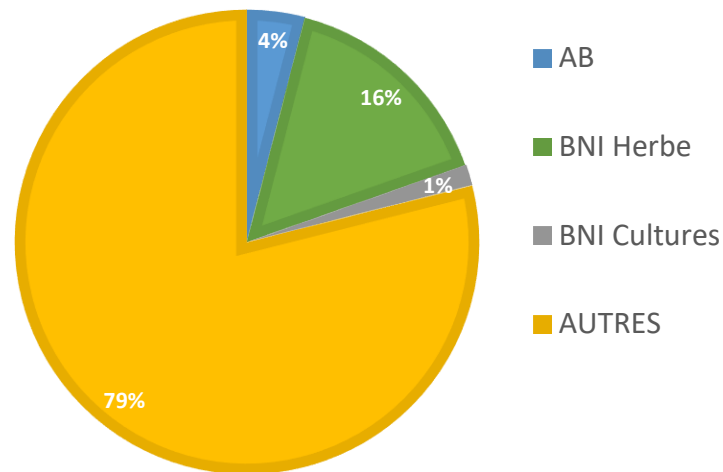


	2018	2019	2020	Moyenne triennale
QSA total (kg)	254	198	125	192
QSA matières actives (kg)	124	113	63	100
	<b>Amorce d'un baisse significative?</b>			
NODU matières actives (ha)	170	143	68	127
% SAU désherbage mécanique	3 %	3 %	14 %	6,7 %
% SAU sans herbicide	32,6 %	35,4 %	36,9 %	34,9 %

# Importance des cultures à bas niveau d'impact (échelle nappe)

Cultures	Surfaces 2018	Surfaces 2019	Evolution 2019/2018
AB	9 672	10 989	13,6%
BNI Herbe	37 418	37 339	-0,2%
BNI Cultures	3 473	3 751	8,0%
AUTRES	189 412	188 119	-0,7%
<b>total</b>	<b>239 975</b>	<b>240 197</b>	

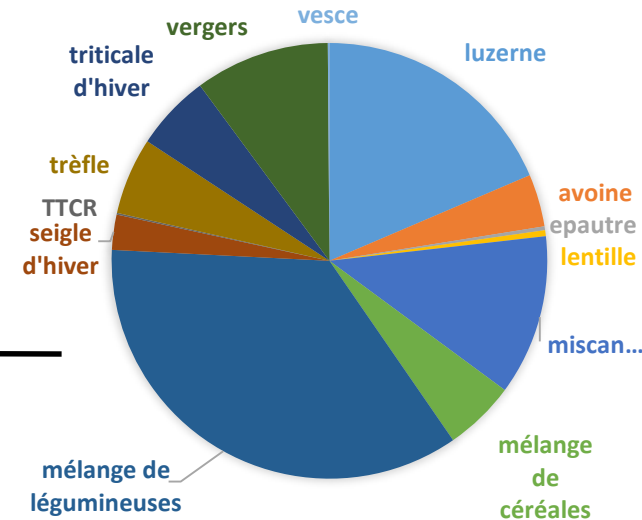
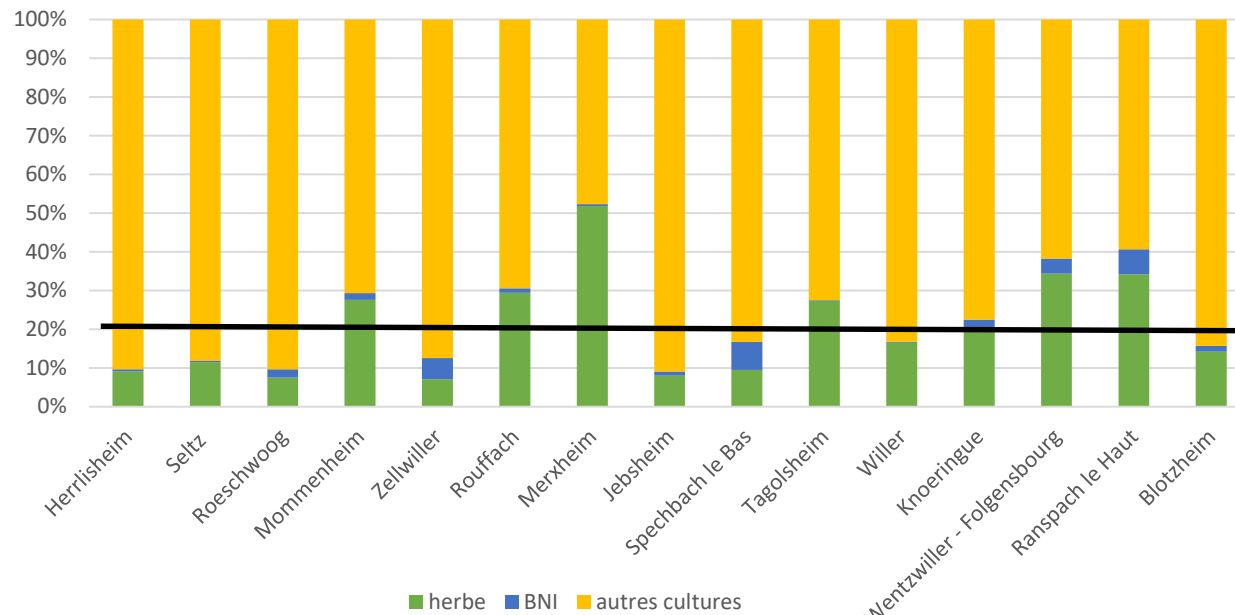
RÉPARTITION DES CULTURES EN 2018  
(SURFACES PAC)



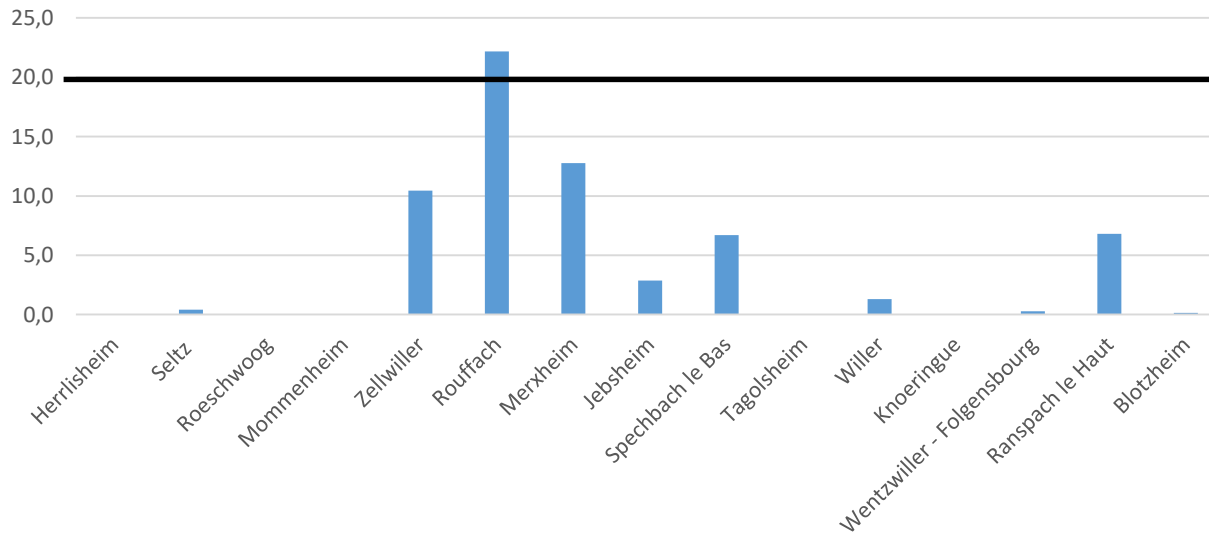
Source : données PAC, traitement DRAAF GE

# Les cultures à bas niveau d'impact dans les AAC

Cultures BNI dans les 16 AAC en 2018



% de la SAU en AB en 2018



Source : données RPG 2018



## ■ BILAN 2019 - ZOOM SUR L'ALSACE

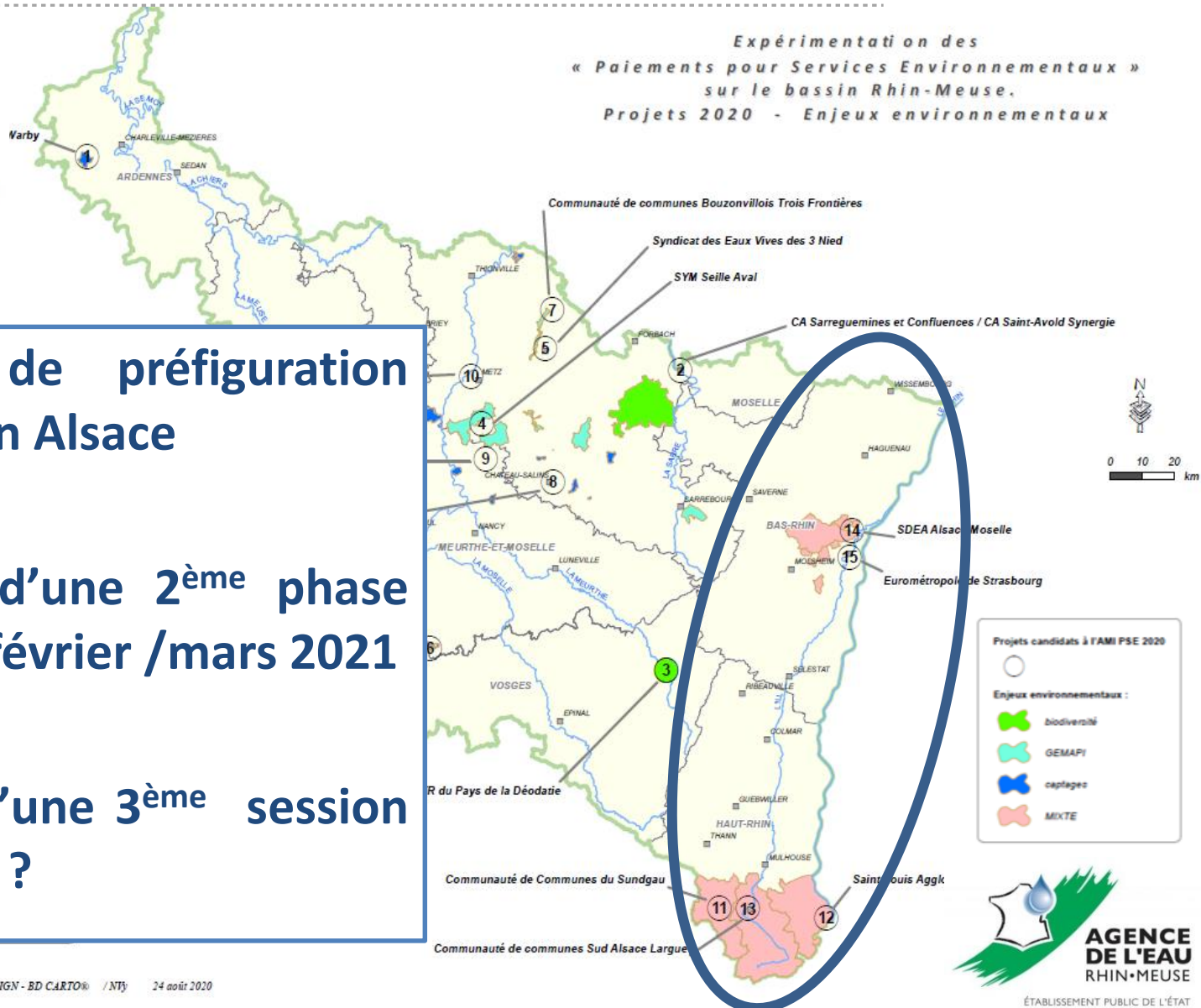
Projet retenu AMI Filières	Porteur de projet	Type de projet
Développement de filières BNI pour la préservation de la ressource en eau	Commune de Bischoffsheim	Etude
Mise en place d'une filière locale de chanvre bio et non bio avec valorisation des graines en alimentation humaine	SDEA / Hartz Riedland	Etude
Valorisation de la viande de territoire avec un cahier des charges favorisant les culture BNI	SDEA / APAL	Etude
Mise en place de cultures énergétiques BNI sur le territoire Sud Alsace Largue Sundgau	CC Sud Alsace Largue	Etude / expérimentation
Projet redirigé autres dispositifs	Porteur de projet	Type de projet
<i>Filière légumineuses en Alsace à destination de la consommation humaine</i>	<i>IFLA</i>	<i>Etude / Expérimentation / Communication</i>
<i>Développement d'une offre de prestation de services pour le désherbage du maïs sur les AAC prioritaires ERMES</i>	<i>Comptoir Agricole</i>	<i>Investissement / Fonctionnement</i>

## ■ BILAN provisoire 2020 - ZOOM SUR L'ALSACE

3 dossiers déposés et 1 lettre d'intention:

27	<b>COMCOM DU SUNDGAU (68 )</b>	Etude de faisabilité pour le développement de filières biosourcées à BNI sur le territoire de la Comcom du Sundgau	Etude
28	<b>SDEA/CHANVR EEL</b>	Etude d'opportunité pour la diversification d'une huilerie locale respectant le cahier des charges d l'agriculture biologique destiné à l'alimentation humaine	Etude
29	<b>VELCOREX</b>	Développer une filière textile en sud Alsace	Etude
30	<b>CRISTAL UNION</b>	Construire un partenariat avec Bio en Grand Est, la Chambre d'Agriculture d'Alsace, le SDEA et la FR CUMA autour du projet "Développement d'une filière sucre de betterave bio sur le site de production d'Erstein" à partir de 2021-2022	Lettre d'intention

# AMI « Expérimentation de PSE » : bilan de la 1<sup>ère</sup> session



- 5 études de préfiguration soutenues en Alsace
- Lancement d'une 2<sup>ème</sup> phase de l'AMI en février /mars 2021
- Possibilité d'une 3<sup>ème</sup> session en juin 2021 ?



# Tous les supports sur l'espace collaboratif :

[https://padlet.com/parteneriat\\_nappe\\_alsace/ERMES](https://padlet.com/parteneriat_nappe_alsace/ERMES)

