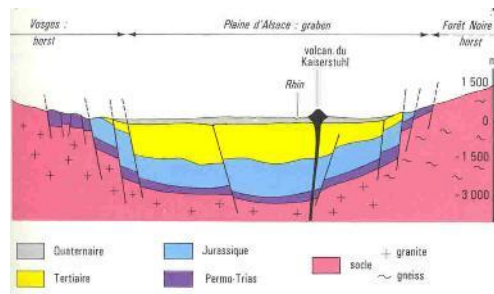




# Nappe d'Alsace et aquifères du Sundgau

## Mise en place de contrats de solutions territoriaux

Réunion des producteurs et distributeurs d'eau potable  
8 juin 2021



# Partenariat 2018-2022

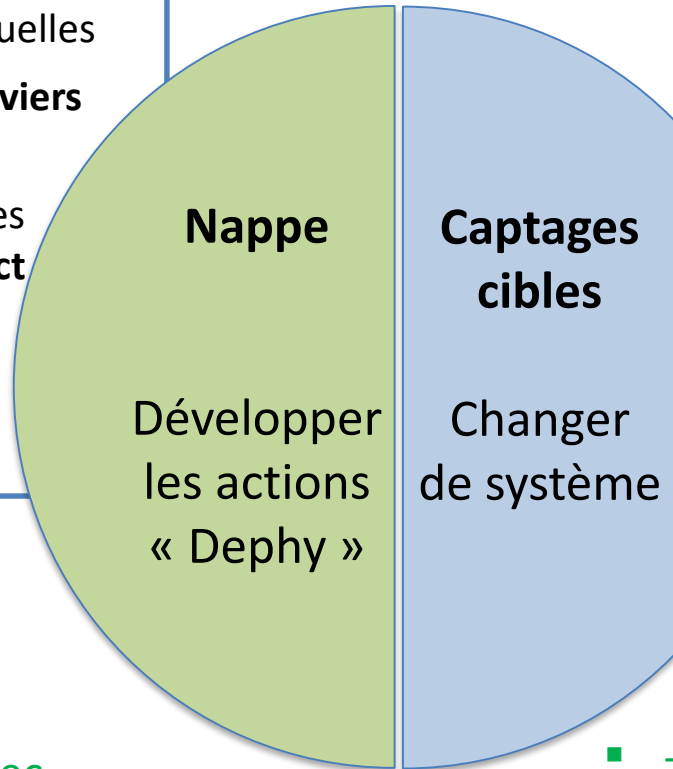
## pour la Nappe d'Alsace et les aquifères du Sundgau

### Actions de base

- Réduire les pollutions ponctuelles
- **Promouvoir et utiliser les leviers agronomiques**
- Promouvoir et développer les **cultures à bas niveau d'impact**
- **Promouvoir l'agriculture biologique**
- Réduire l'IFT

### OBJECTIFS EN 2023

- Objectifs Ecophyto
- 15% de SAU en BIO
- Aucun point de suivi avec teneurs en herbicides autorisés supérieures aux seuils DCE
- Moins de 20% de points de suivi avec teneurs en herbicides et métabolites supérieures aux seuils DCE



### Actions renforcées

- Généraliser le désherbage mécanique
- Viser 20% de cultures à bas niveau d'impact
- 20% de la SAU en bio
- **Maintien des surfaces en herbe**
- **Expérimenter un système de paiement pour services Environnementaux**

### OBJECTIFS EN 2023

- -40 à – 50% utilisation d'herbicides
- Aucun point de suivi avec teneurs en herbicides autorisés et métabolites supérieures aux seuils DCE

# Déploiement des contrats de solutions territoriaux

2018

2019

2020

2021

2022

Echelle nappe : animation CAA, prescriptions OS, actions partenaires,...

Montage /Signature des contrats de solutions territoriaux

AAC Zellwiller / SDEA

AAC Tagolsheim / CC Sundgau

AAC Willer, AAC Spechbach / CC Sundgau

AAC Roeschwoog, Seltz, Herrlisheim / SDEA

AAC Rouffach / CCRG -Rouffach

AAC Jepsheim / Colmar Agglomération

AAC Montreux-Vieux

AAC Momenheim / SDEA

4 AAC / SLA

AAC Merxheim / CCRG -Rouffach

## 6 collectivités :

SDEA

CC Sundgau

Montreux-Vieux

CC Guebwiller / Rouffach

Colmar Agglomération

Saint Louis Agglomération (SLA)

## ■ BILAN 2020 ET PERSPECTIVES 2021 / ALSACE

Projet retenu AMI Filières 2020	Porteur de projet	Type de projet
Etude de faisabilité pour le développement de filières biosourcées à BNI	CC Sundgau	Etude
Etude d'opportunité pour la diversification d'une huilerie locale respectant le cahier des charges AB destinée à alimentation humaine	SDEA / Chanvreel	Etude
Projet redéposé AMI 2021	Porteur de projet	Type de projet
Développement d'une filière chanvre textile en Sud Alsace	Velcorex	Etude / Expérimentation / Investissement
Projet déposé AMI 2021 1 <sup>ère</sup> session	Porteur de projet	Type de projet
Création d'un séchoir solaire à fourrage (luzerne, prairies)	Ferme Fritsch (67)	Investissement
Développement de matériels de stockage et de séchage de grandes cultures cultivés en AB en 67	SDEA / Comptoir Agricole	Investissement/animation
<i>Lettre d'intention – Filière avoine bio</i>	<i>Moulin aux moines (67)</i>	

# AMI « Expérimentation de PSE »



- 5 études de préfiguration soutenues en Alsace
- PSE du SDEA sur l'AAC d'Hilsenheim en cours de contractualisation
- AMI PSE 2021 2<sup>e</sup> session dépôt au 20 août 2021
- Prolongement des financements en 2022
- En 2022 AMI PSE pour le financement des mesures



# Tous les supports sur l'espace collaboratif :

[https://padlet.com/parteneriat\\_nappe\\_alsace/ERMES](https://padlet.com/parteneriat_nappe_alsace/ERMES)

