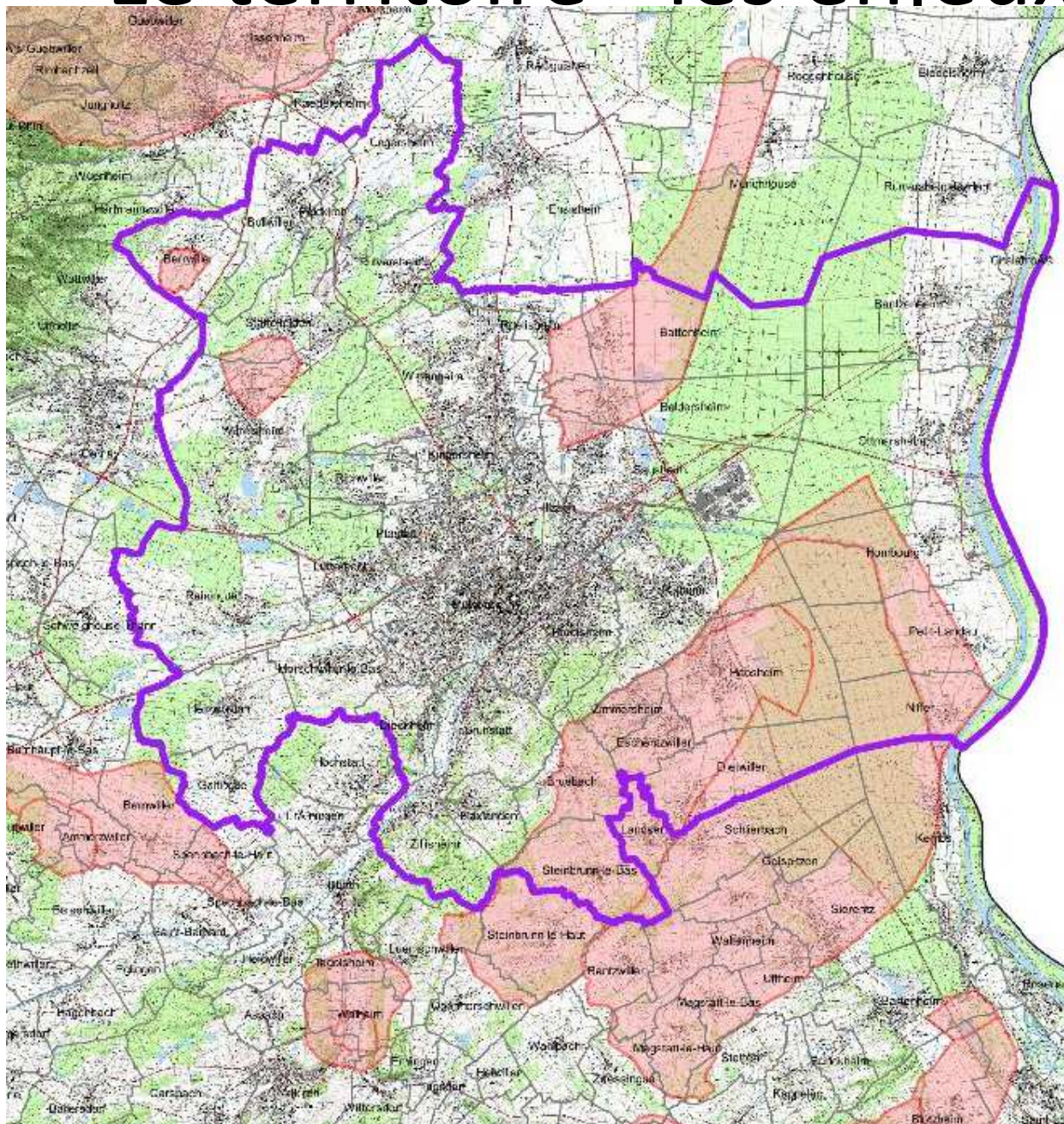


Présentation des actions menées par la ville de Mulhouse et m2A favorisant la reconquête de la ressource en eau

*Nathalie LAMEY, chargé de mission agriculture durable
(service transition écologique et climatique - m2A)*

*Lionel SARDIER, animateur de la mission eau captages
dégradés (service Eau - ville de Mulhouse)*

Le territoire - les enieux



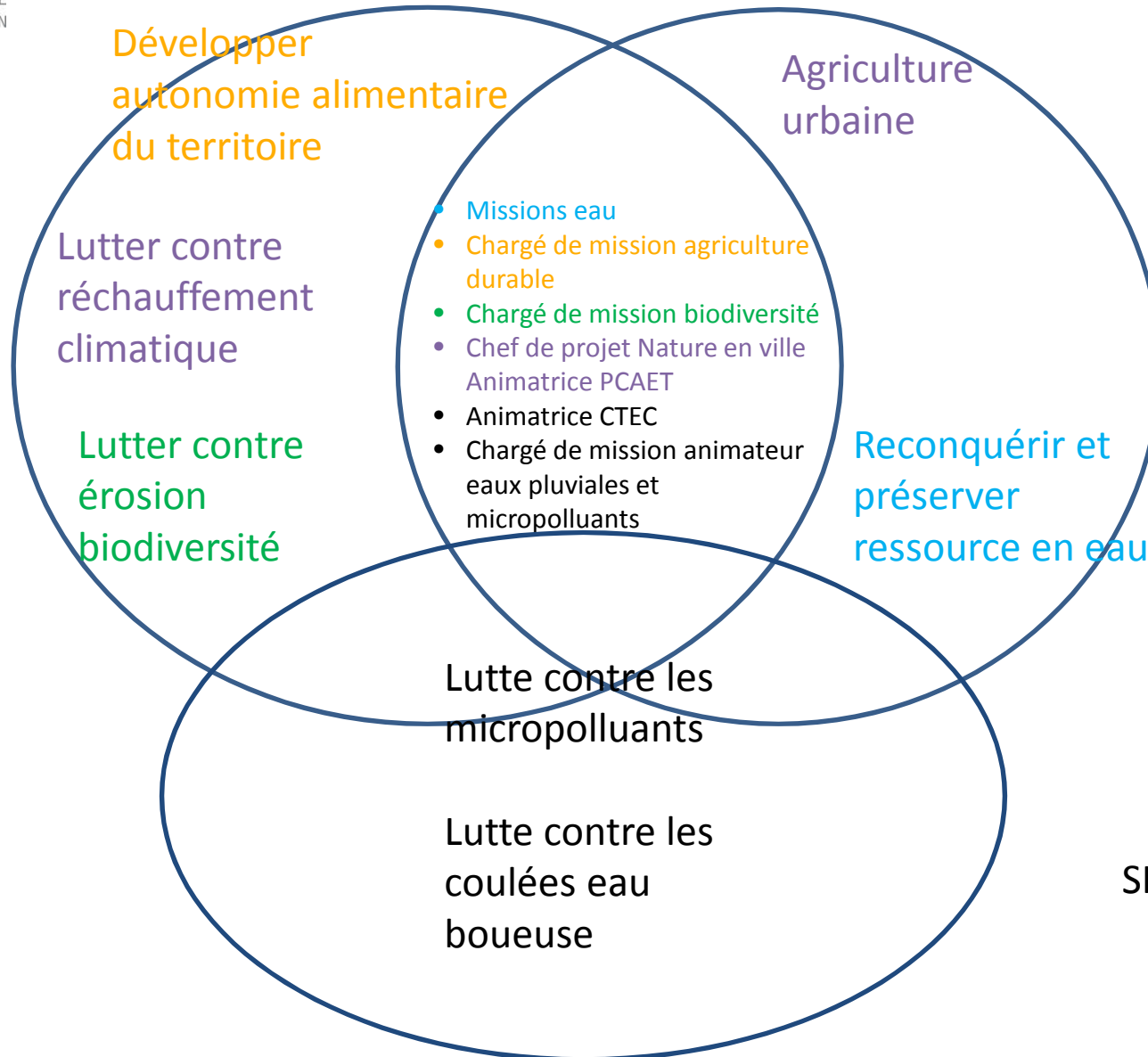
La répartition des compétences
Thématiques eau, agriculture, biodiversité



m2A



Ville de Mulhouse



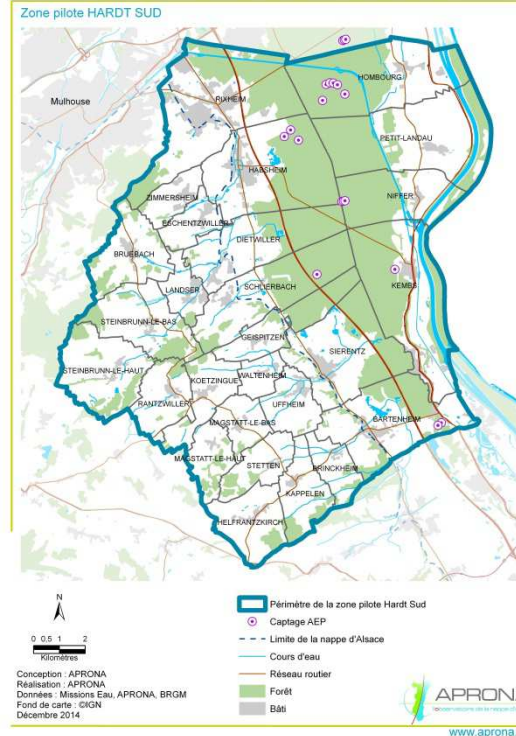
SIVOM de la Région
Mulhousienne



La préservation de la ressource en eau par la ville de Mulhouse, une démarche ancienne



Missions d'animation pour la préservation et la reconquête de la qualité des eaux



Les aménagements du SEVE sur la zone de captage des eaux de Reiningue

Une partie (17,5 ha) des 87 ha de terrains acquis par la Ville de Mulhouse à proximité immédiate des puits de captage a été confiée au Service des Espaces Verts avec pour mission de protéger la ressource en eau, en maintenant les équilibres biologiques du site.



Une mission réalisée à travers 3 actions :

- conservation et étude de la flore spontanée des berges de la Doler
- création de prairies et de haies champêtres
- plantation d'un arboretum (collection de chênes, érables, frênes et bouleaux)



Pas de désherbant, engrais, ni produits phytosanitaires.
Le service des Espaces verts utilise des techniques de culture biologique originales : pas de retournement de terre, entierement paillé à l'automne, culture sur bâches...



L'agriculture durable au niveau de m2A

L'agriculture, enjeu du territoire

Depuis 2000 m2A s'attache à promouvoir une agriculture respectueuse de l'environnement et offrir une alimentation saine et accessible à tous.

Cet engagement :

- ✓ s'inscrit **comme une déclinaison du Plan Climat** et un levier de **lutte contre le changement climatique**;
- ✓ se traduit par le soutien et le développement des **circuits de proximité** et de **l'agriculture biologique**.

Le Projet Alimentaire Territorial, une convergence d'intérêts

Au printemps 2017, la volonté partagée des différents acteurs du champ à l'assiette de m2A, les a amenés à construire **une démarche collective et organisée de Projet Alimentaire Territorial (PAT)** dans le but d'offrir à la population de l'agglomération **un meilleur accès à une alimentation saine, locale, issue d'une agriculture respectueuse de l'environnement et équitable**.

- ✓ PAT **labellisé en juin 2018** par le Ministère de l'Agriculture et de l'Alimentation.
- ✓ PAT participe à **la transition agricole du territoire** grâce aux 5 objectifs et aux multiples partenaires très variés
- ✓ Permet de travailler sur le Sud Alsace.



Le programme d'actions transversales

Agriculture et
préservation de la
ressource

Filières

Faire évoluer
les pratiques

Connaissance du
territoire et
préservation des milieux

Sensibilisation

Animer le
territoire

m2A

- Bio dans RHD
- Etude diversification mix énergétique du réseau de chaleur de l'agglomération
- Aide à l'installation
- Diagnostics alimentaires Sud Alsace
- Animation de rencontres entre communes secteurs collines / BP
- Étude Sensibio

- Etude préfiguration des Paiements pour Services Environnementaux
- Etude sur le foncier public agricole (AURM)

- Rdv conversion agricole et conversion suite étude Sensibio
- Opération fermes en ville

- PAT

Ville de
Mulhouse

- Maraichage biologique sur parcelles de la ville Doller

- Animation territoriale secteur Doller
- ORE et BRCE Doller
- Etude Sensibio (Hardt)

- Diagnostic prélèvements Doller
- Diagnostic agricole Doller et Hardt
- Etude transfert pollutions diff

- Sensibilisation conversion culture miscanthus,

- Démarche Ermès

- Convention de partenariat Chambre d'Agriculture
- CTEC

Animer le territoire :

PAT : extension au périmètre Sud Alsace

Comité de pilotage Ermes et missions eau

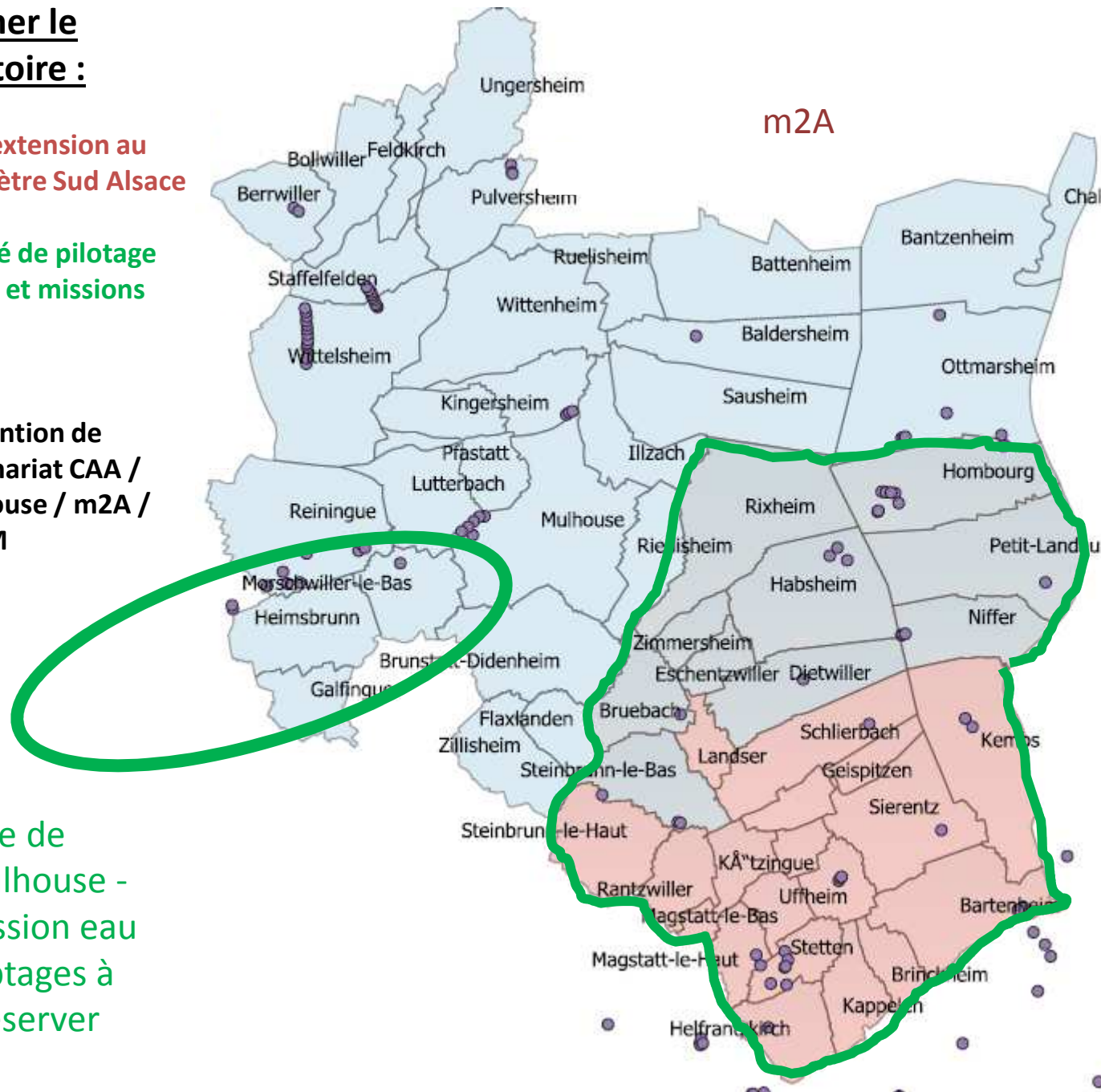
Convention de partenariat CAA / Mulhouse / m2A / SIVOM

CTEC

Ville de Mulhouse - Mission eau captages à préserver

m2A

Ville de Mulhouse - Mission eau captages dégradés

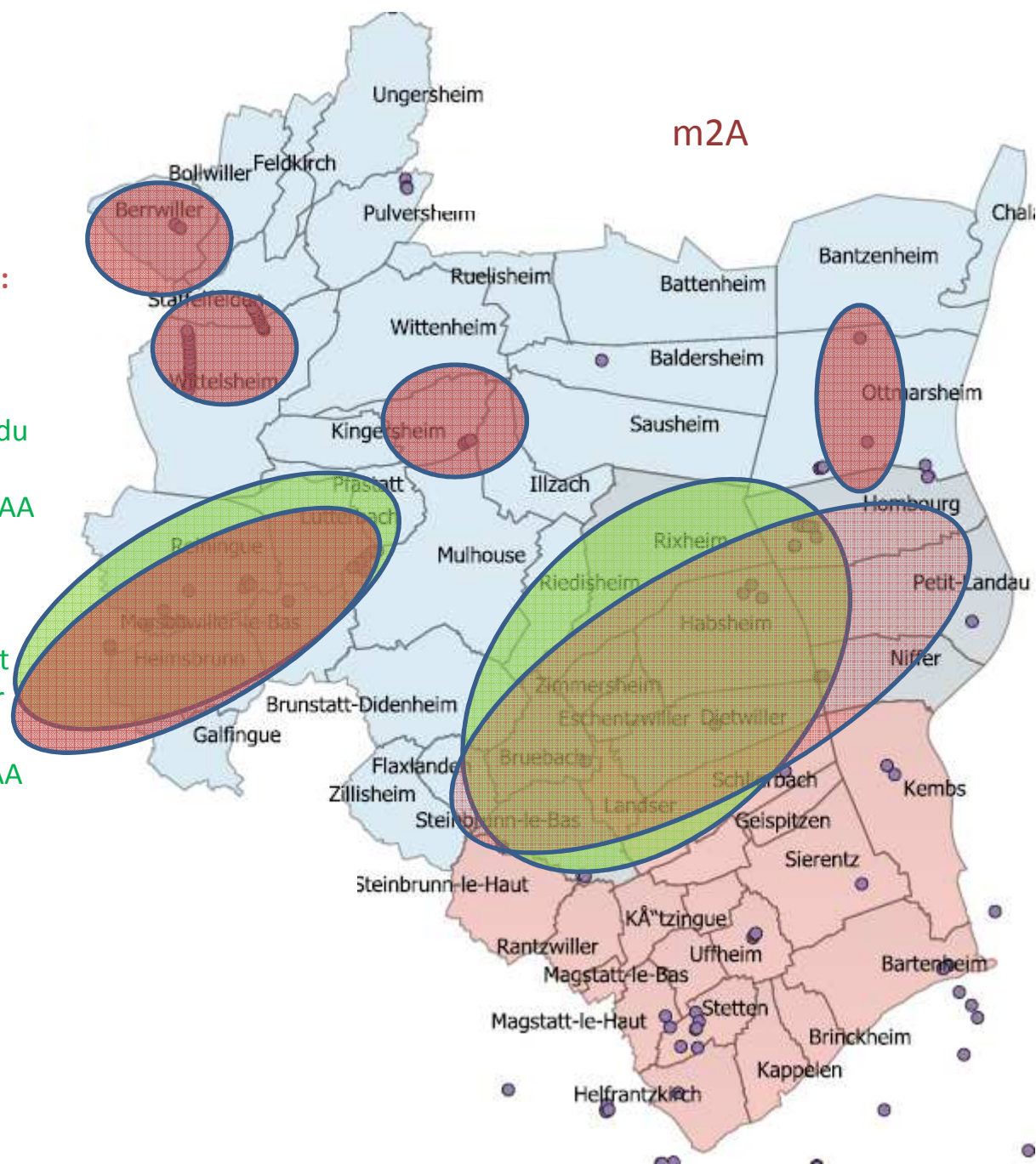


Connaître le Territoire

Etude foncier
agricoles
communaux et
interstice urbain :
AURM

Diagnostic des
prélèvements et du
Bassin versant –
secteur Doller : CAA

Diagnostic
hydraulique,
environnement et
agricole – secteur
Hardt :
RHA CRAGE et CAA



Soutien au développement des filières :

Accompagnement bio et local dans RHD : BGE

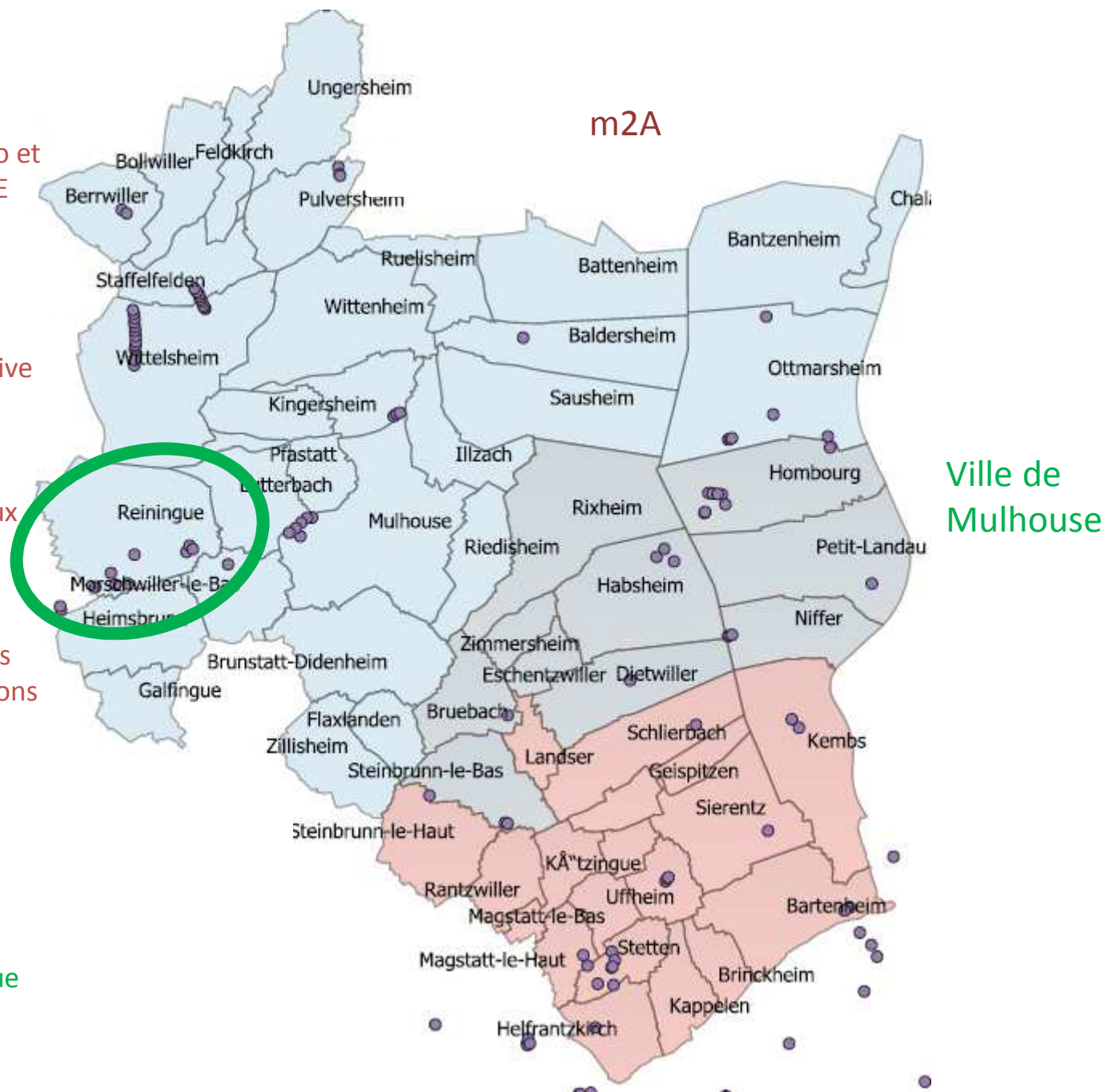
Plateforme internet pour soutien RHD et étude magasin producteurs et/ou drive fermiers

Concours aide à l'installation nouveaux agriculteurs

Etude diagnostic des systèmes alimentaires Sud Alsace et évolutions

Schéma directeur réseau énergétique : m2A – diversification mix énergétique

Accompagnement maraîchage biologique Reiningue

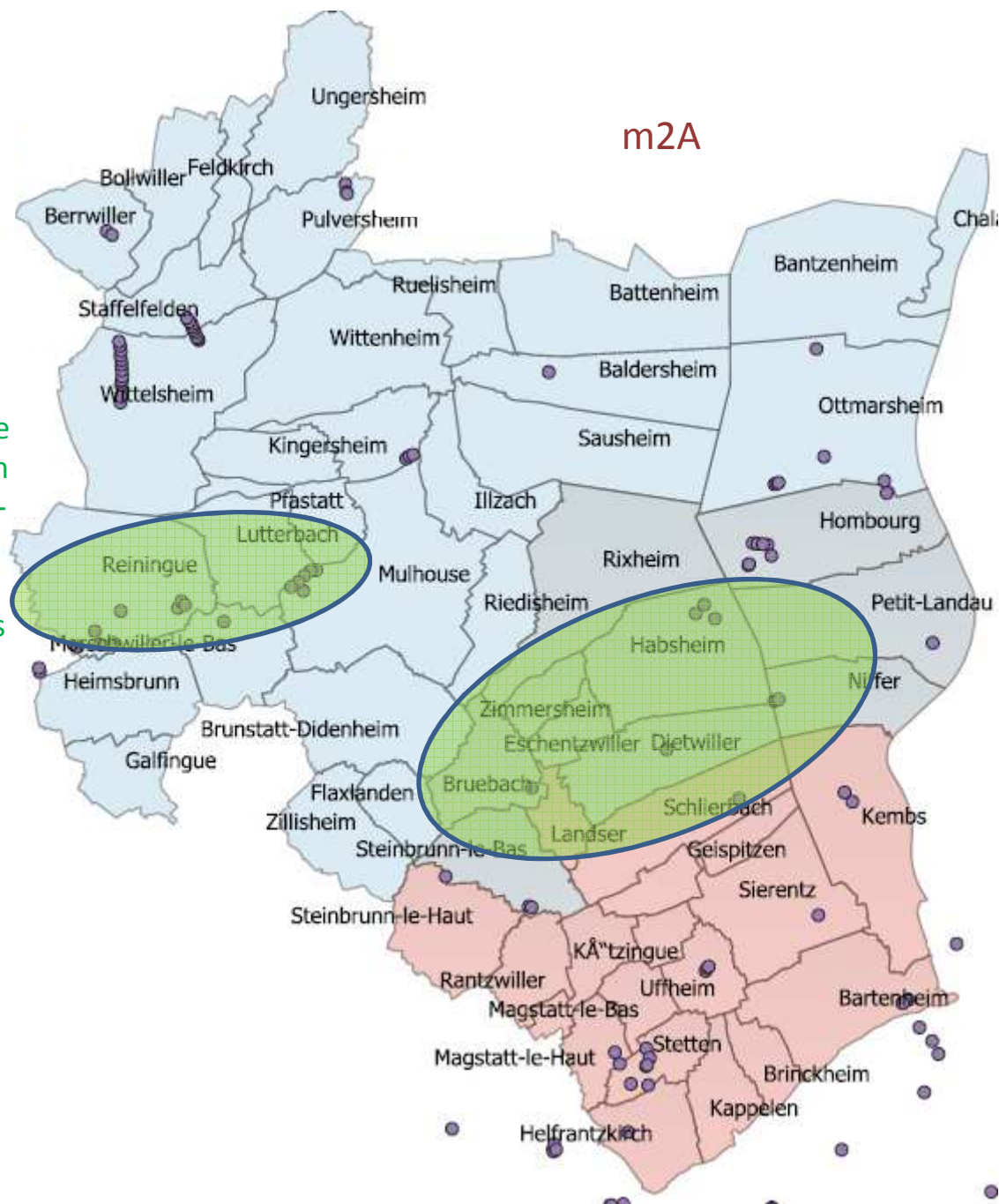


Préserver les milieux :

Etude de préfiguration des paiements pour services environnementaux (PSE)

Gestion quantitative de la ressource (animation territoriale, capteurs) – CAA

Etude de réduction des pollutions diffuses agricoles et renaturation des cours d'eau – promotion des techniques d'aménagements hydrauliques douces

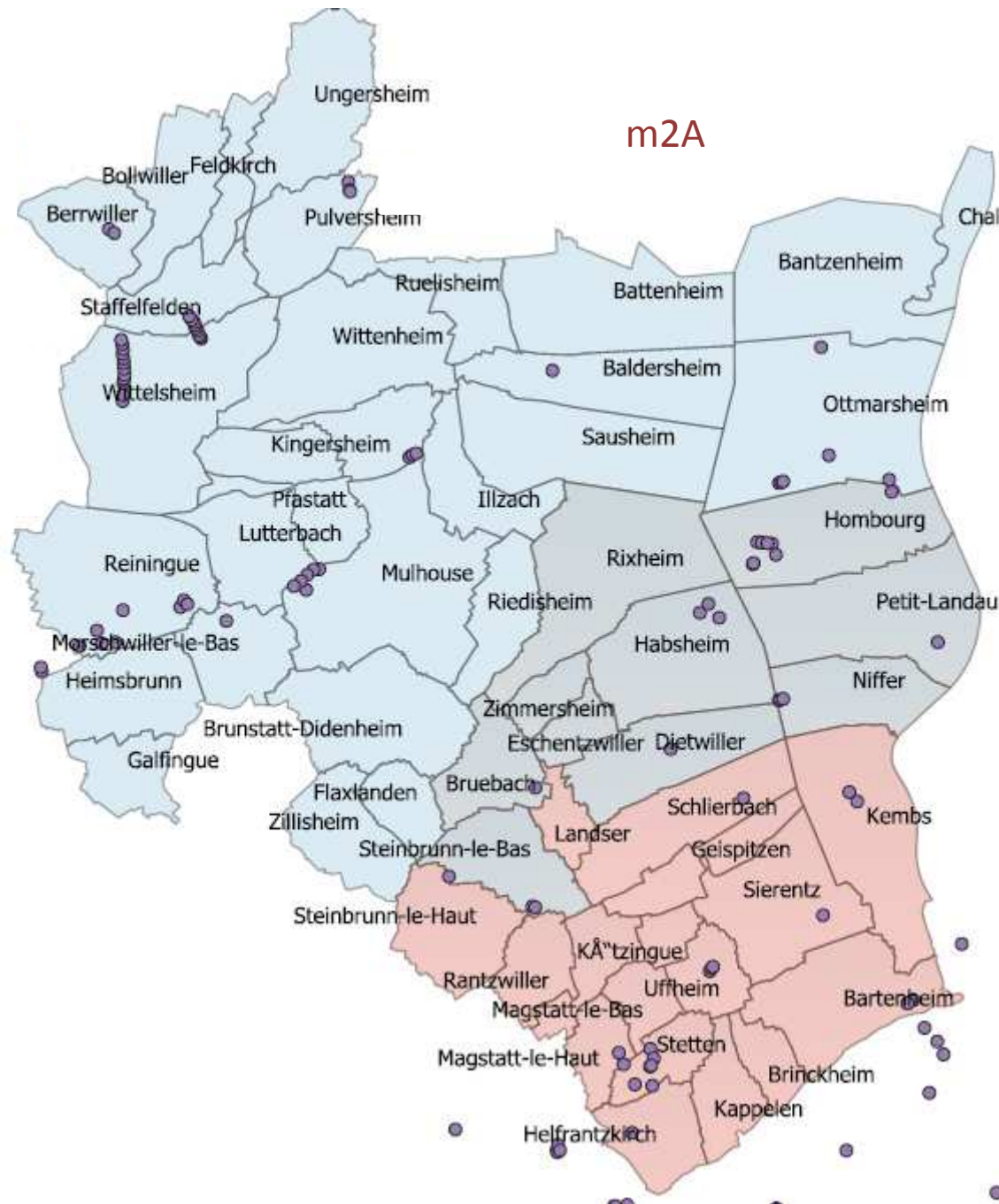


Promouvoir et
Sensibiliser :

Opération fermes en ville

Rendez vous conversion et transmission suite sensibio

Etude économique filière et sensibilisation culture miscanthus



**Favoriser le
changement des
pratiques :**

Accompagnement
des communes :
Rixheim + collines et
Pulversheim par
TDLA

Enquête Sensibio :
BGE et TDLA -
prémices d'un
dialogue territorial

Contractualisation
ORE / BRE Hirtzbach

Sensibilisation des
agriculteurs du Bassin
versant – secteur
Doller – thématiques
irrigation,
phytosanitaire et
épandage : CAA

