

Actualités du SAGE ILL-NAPPE-RHIN



Réunion de la CLE du 15 décembre 2021 - *Renouvellement de la gouvernance*

Présidente : Odile UHLRICH-MALLET

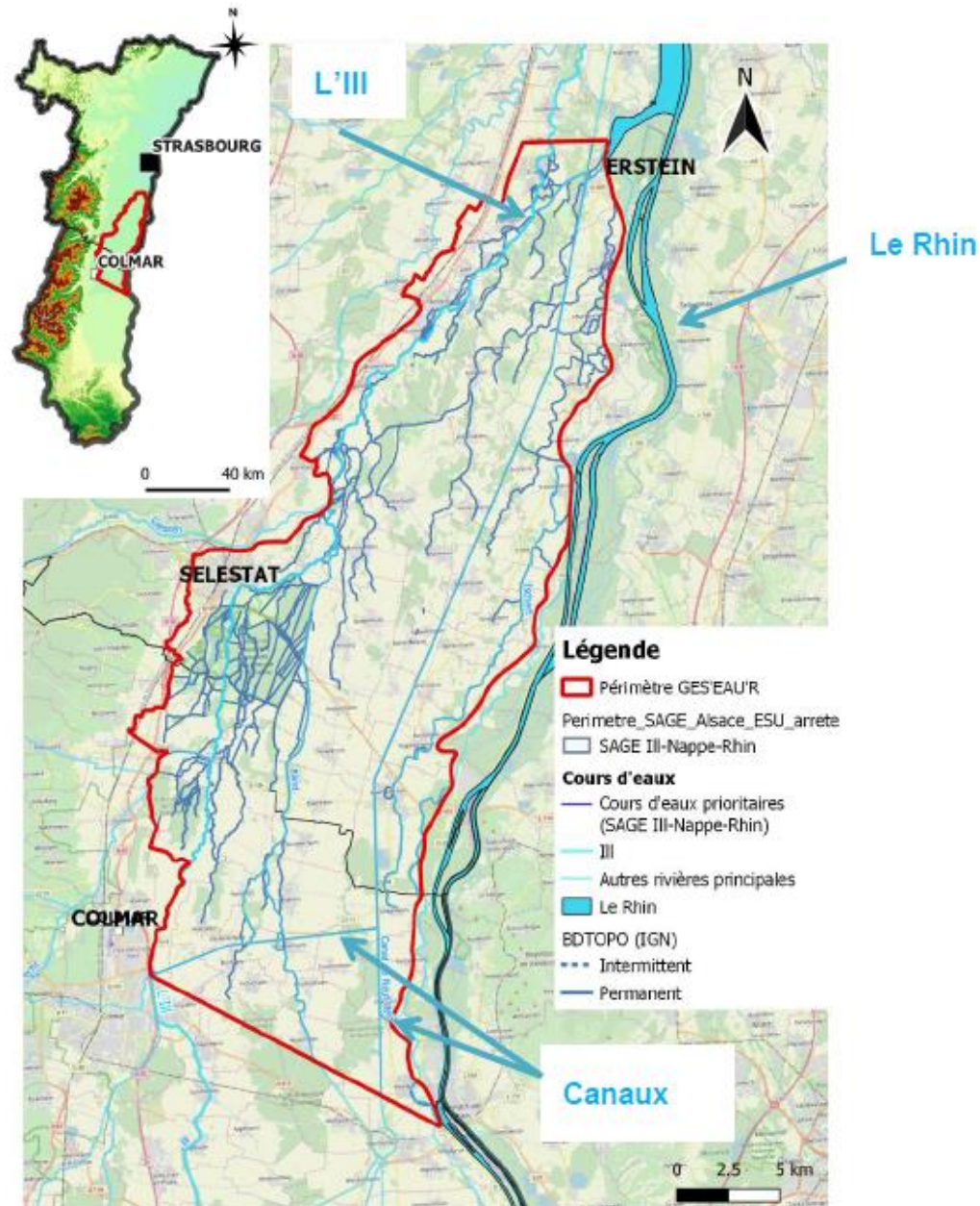
Vice-Présidents : Michel HABIG

Denis SCHULTZ



Élaboration du PTGE Grand Ried

- **PTGE** : Projet de Territoire pour la Gestion de l'Eau
- **Volonté de la CLE** : Tendre vers une gestion durable de la ressource dans le Grand Ried, en vue d'y préserver les cours d'eau phréatiques
- **1^{er} Comité de pilotage du PTGE organisé le 22 février** : lancement de l'élaboration du PTGE et démarrage des études de faisabilité technique du projet.



Périmètre du PTGE Grand Ried
(Étude GES'Eau'R, BRGM, 2020)

PTGE Grand Ried - Possibilités identifiées pour les collectivités

- ✓ Restauration/renaturation des cours d'eau phréatiques
- ✓ Recherche de fuites et renouvellement des réseaux d'eau potable
- ✓ Gestion intégrée des eaux pluviales
- ✓ Réutilisation des eaux issues des stations d'épuration
- ✓ Communications envers les différents usagers de la ressource.

Ces propositions seront modifiées, complétées ou supprimées au fil des discussions des prochains mois.



Langertgraben à Muttersholtz (Commune de Muttersholtz - 2017)



Noüe d'infiltration, Strasbourg (67)

Édition 2021/2022 - SAGE ILL-NAPPE-RHIN

Valoriser les actions exemplaires pour la ressource en eau et les milieux aquatiques

5 lauréats :

- **Création d'une filière de silphie valorisée en méthanisation - SDEA Alsace-Moselle**
- **Suivi environnemental du plan d'eau de compensation de Plobsheim - FDPPMA du Bas-Rhin**
- **Mulhouse Diagonales, de l'Ill vers la nappe - Rivières de Haute Alsace**
- **Remise en eau et restauration du canal de Saint-Hippolyte - Région Grand Est**
- **Renaturation de l'Eberbach - SDEA Alsace-Moselle**



Merci de votre attention

Pour contacter la cellule d'animation du SAGE :

Adeline ALBRECHT - 03 88 15 67 84

Adrien MATUSZCZAK - 03 87 33 67 78

sageillnapperhin@grandest.fr