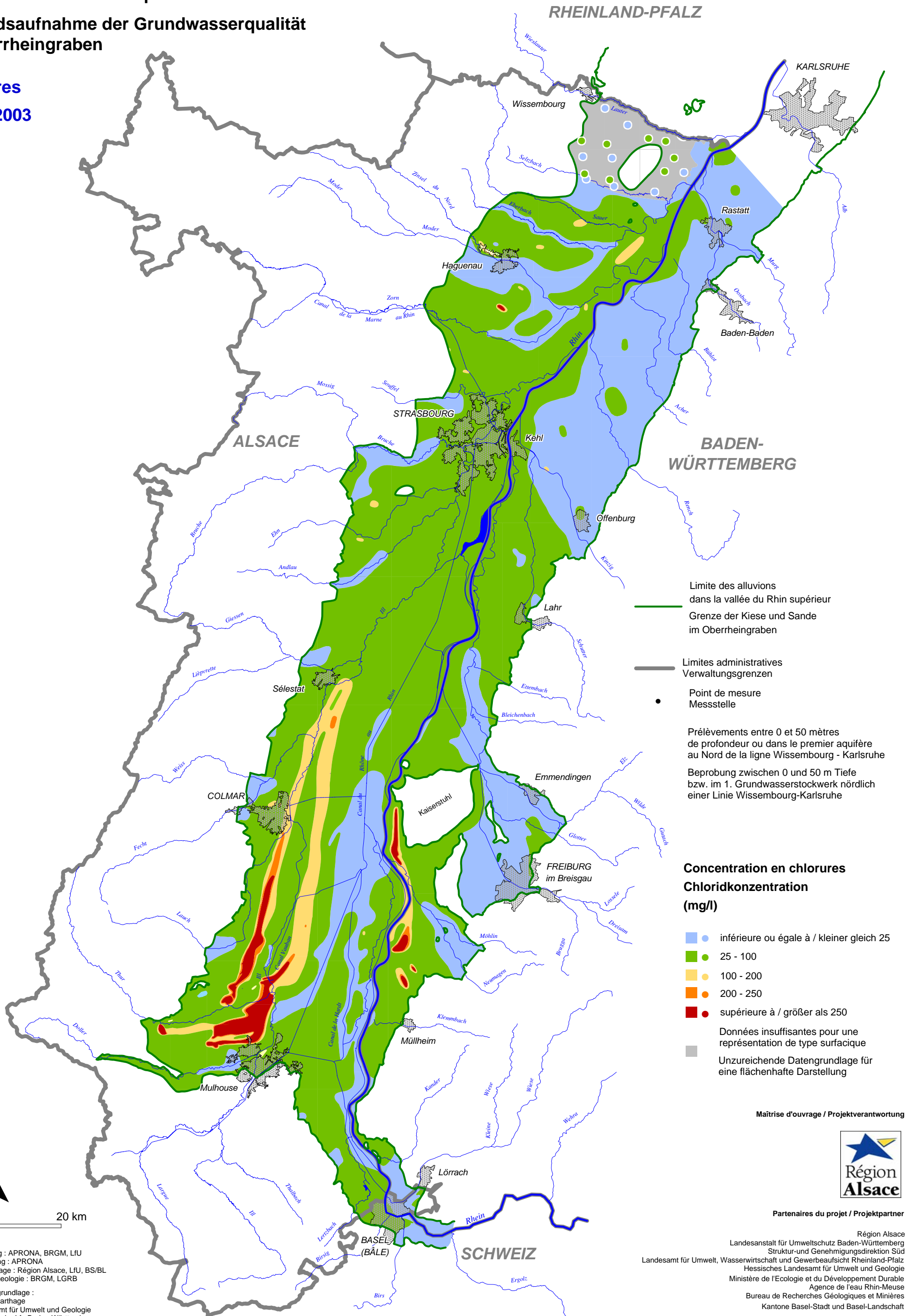


# Inventaire de la qualité des eaux souterraines dans la vallée du Rhin supérieur

## Bestandsaufnahme der Grundwasserqualität im Oberrheingraben

**Chlorures**  
**2002 - 2003**  
**Chlorid**



— Limite des alluvions dans la vallée du Rhin supérieur  
— Grenze der Kiese und Sande im Oberrheingraben

— Limites administratives  
— Verwaltungsgrenzen

• Point de mesure  
• Messstelle

Prélèvements entre 0 et 50 mètres de profondeur ou dans le premier aquifère au Nord de la ligne Wissembourg - Karlsruhe

Beprobung zwischen 0 und 50 m Tiefe bzw. im 1. Grundwasserstockwerk nördlich einer Linie Wissembourg-Karlsruhe

**Concentration en chlorures**  
**Chloridkonzentration (mg/l)**

- inférieure ou égale à / kleiner gleich 25
- 25 - 100
- 100 - 200
- 200 - 250
- supérieure à / größer als 250

■ Données insuffisantes pour une représentation de type surfacique  
■ Unzureichende Datengrundlage für eine flächenhafte Darstellung

Maitrise d'ouvrage / Projektverantwortung

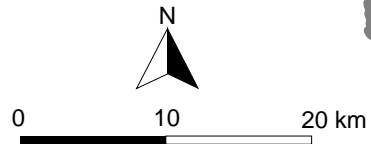


Partenaires du projet / Projektpartner

Région Alsace  
Landesanstalt für Umweltschutz Baden-Württemberg  
Struktur- und Genehmigungsdirektion Süd  
Landesamt für Umwelt, Wasserwirtschaft und Gewerbeaufsicht Rheinland-Pfalz  
Hessisches Landesamt für Umwelt und Geologie  
Ministère de l'Ecologie et du Développement Durable  
Agence de l'eau Rhin-Meuse  
Bureau de Recherches Géologiques et Minières  
Kantone Basel-Stadt und Basel-Landschaft

Conducteur de l'opération / Durchführung

Association pour la PROtection de la Nappe phréatique de la plaine d'Alsace



Conception / Gestaltung : APRONA, BRGM, LfU  
Réalisation / Bearbeitung : APRONA  
Données / Datengrundlage : Région Alsace, LfU, BS/BL  
Hydrogéologie / Hydrogeologie : BRGM, LGRB

Fond de carte / Kartengrundlage :  
© IGN BD Carto / BD Carthage  
© Hessisches Landesamt für Umwelt und Geologie  
© Daten aus dem RIPS der LfU Baden-Württemberg  
© Landesamt für Umwelt, Wasserwirtschaft und Gewerbeaufsicht

Novembre / November 2005