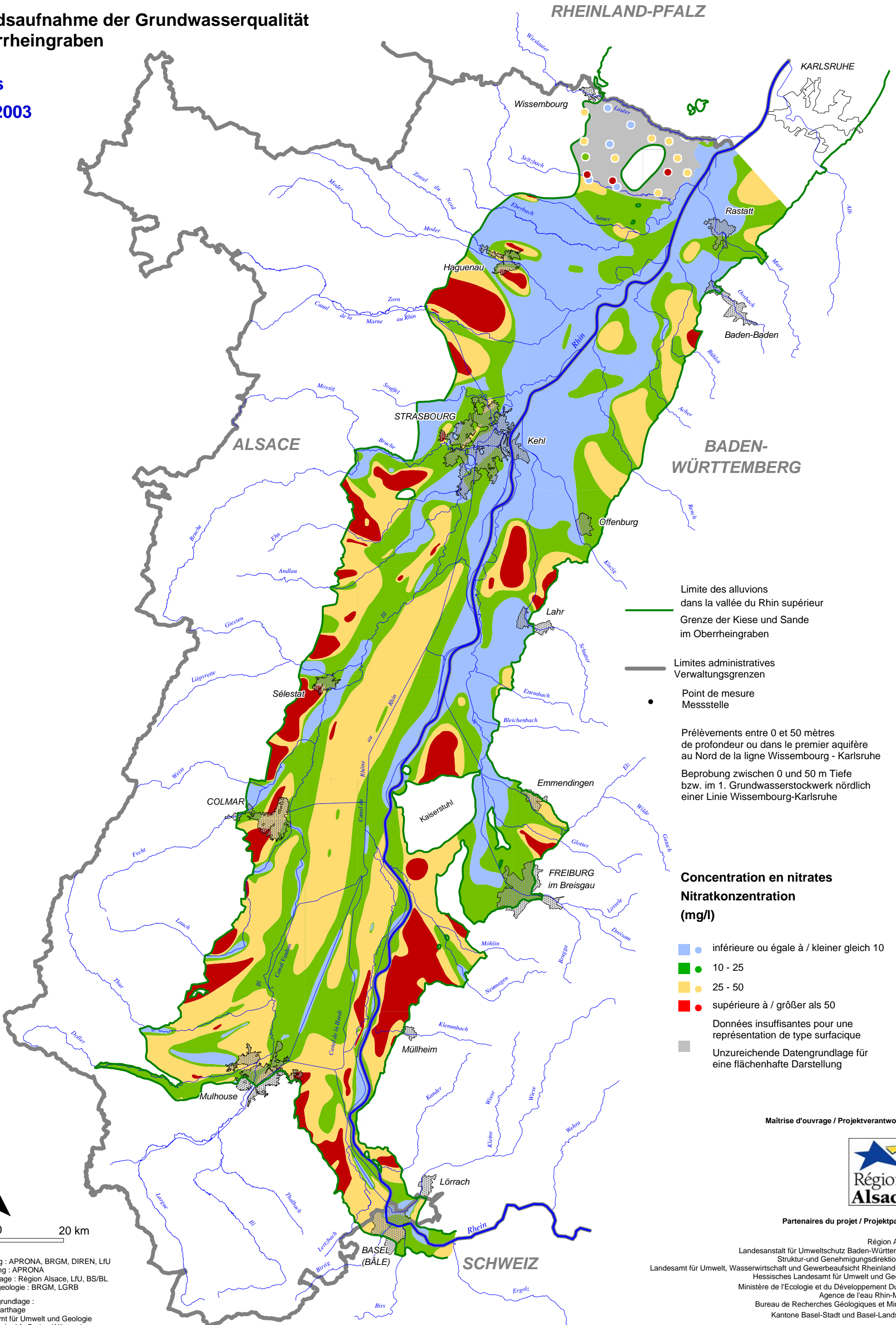


Inventaire de la qualité des eaux souterraines dans la vallée du Rhin supérieur

Bestandsaufnahme der Grundwasserqualität im Oberrheingraben

Nitrates
2002 - 2003
Nitrat



Limite des alluvions dans la vallée du Rhin supérieur
Grenze der Kiese und Sande im Oberrheingraben

Limites administratives
Verwaltungsgrenzen

Point de mesure
Messstelle

Prélèvements entre 0 et 50 mètres de profondeur ou dans le premier aquifère au Nord de la ligne Wissembourg - Karlsruhe
Beprobung zwischen 0 und 50 m Tiefe bzw. im 1. Grundwasserstockwerk nördlich einer Linie Wissembourg-Karlsruhe

Concentration en nitrates
Nitratkonzentration
(mg/l)

- inférieure ou égale à / kleiner gleich 10
- 10 - 25
- 25 - 50
- supérieure à / größer als 50
- Données insuffisantes pour une représentation de type surfacique
Unzureichende Datengrundlage für eine flächenhafte Darstellung

Maitrise d'ouvrage / Projektverantwortung

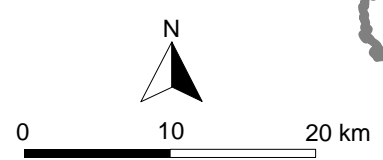


Partenaires du projet / Projektpartner

Région Alsace
Landesanstalt für Umweltschutz Baden-Württemberg
Struktur- und Genehmigungsdirektion Süd
Landesamt für Umwelt, Wasserwirtschaft und Gewerbeaufsicht Rheinland-Pfalz
Hessisches Landesamt für Umwelt und Geologie
Ministère de l'Ecologie et du Développement Durable
Agence de l'eau Rhin-Meuse
Bureau de Recherches Géologiques et Minières
Kantone Basel-Stadt und Basel-Landschaft

Conducteur de l'opération / Durchführung

Association pour la PROtection de la Nappe phréatique de la plaine d'Alsace



Conception / Gestaltung : APRONA, BRGM, DIREN, LfU
Réalisation / Bearbeitung : APRONA
Données / Datengrundlage : Région Alsace, LfU, BS/BL
Hydrogéologie / Hydrogeologie : BRGM, LGRB

Fond de carte / Kartengrundlage :
© IGN BD Carto / BD Carthage
© Hessisches Landesamt für Umwelt und Geologie
© Daten aus dem RIPS der LfU Baden-Württemberg
© Landesamt für Umwelt, Wasserwirtschaft und Gewerbeaufsicht

Novembre / November 2005