



BANCARISATION DE DONNEES
EXTERNES
SECTEUR DAMBACH - EPFIG
2013

APRONA – janvier 2014

PREAMBULE

Certains partenaires, tels que les Missions Eau notamment, disposent d'analyses d'eau souterraines, réalisées dans le cadre de leur mission. Les données acquises dans le cadre d'études locales ne sont accessibles que par la consultation des rapports.

ADES est la banque nationale d'Accès aux Données sur les Eaux Souterraines qui rassemble sur un site internet public (www.ades.eaufrance.fr) des données quantitatives et qualitatives relatives aux eaux souterraines, dont les objectifs sont :

- de constituer un outil de collecte et de conservation des données sur les eaux souterraines,
- d'être mobilisable par un large ensemble de partenaires,
- de permettre les traitements nécessaires à l'action de chacun des partenaires,
- d'être le guichet d'accès aux informations sur les eaux souterraines,
- d'avoir un suivi de l'état patrimonial des ressources pour répondre à la politique des eaux souterraines
- d'adopter au niveau national un principe de transparence et d'accessibilité aux données sur les eaux souterraines.

Ces partenaires externes ne sont pas producteurs de données sur ADES et n'ont pas vocation à le devenir. L'APRONA, quant à elle, est déjà identifiée comme gestionnaire de données par ADES. L'APRONA assure la bancarisation de ces données complémentaires et ponctuelles et de leur mise en ligne pour le compte de ces producteurs de données.

Pour cette première phase en 2013, il est prévu de commencer par la bancarisation des données collectées sur le secteur Dambach-la-ville et Epsfig.

Par la suite, il est envisageable de bancariser des données antérieures (telles que celles issues de l'étude GEMME en 2000 sur le même secteur¹).

¹ Sous condition de faisabilité technique

TABLE DES MATIERES

PREAMBULE	2
1. PRESENTATION DES TRAVAUX	4
1.1. Les données.....	4
1.2. Creation du réseau sur « ades »	5
2. PERSPECTIVES	6

1. PRESENTATION DES TRAVAUX

Les travaux se décomposent en 4 phases :

- **1^{ère} phase** : Formatage des données au format SANDRE, bancarisation et import dans Molosse.
- **2^{ème} phase** : Demande de nouveaux identifiants nationaux (n° BSS) – car certains points de mesures n'étaient pas encore déclarés à la BSS.
- **3^{ème} phase** : Création d'un nouveau réseau sur ADES destiné à intégrer l'ensemble des données « qualité » acquises dans le cadre d'études locales, comme celle de Dambach-la-Ville - Epfig.
- **4^{ème} phase** : mise en ligne des données

1.1. LES DONNEES

Les données collectées, traitées puis bancarisées concernent 19 points d'accès à la nappe. 4 de ces points* ont été enregistrés dans la Banque du sous-sol (voir annexe 1). Elles concernent 3 campagnes de mesures effectuées en 2012 et 2013.

N°BSS	mai-2012	mai-2013	sept-2013
03073X0004/F	19	18	
03073X0149/PTS *	20	18	20
03074X0005/F	20	18	20
03074X0007/F	20	18	20
03074X0015/263	20	18	20
03074X0081/F	15		
03074X0167/4539	20	18	20
03074X0237/F *	20	18	20
03074X0238/PTS *	20	18	20
03077X0009/P2	20	18	20
03077X0010/P1	20	18	20
03077X0031/F	20	18	20
03077X0190/F	20	18	20
03077X0193/F	20	18	20
03077X0200/F	20	18	20
03077X0204/F	20	18	20
03077X0305/5055	20	18	20
03077X0574/PTS *	20		20
03078X0030/F	20	18	20

Soit 1020 résultats d'analyses pour ces 3 campagnes qui concernent 20 paramètres.

Code PARAMETRE	NOM DU PARAMETRE	mai-2013	mai-2012	sept-2013
1301	Température de l'Eau	17	18	17
1302	Potentiel en Hydrogène (pH)	17	37	17
1303	Conductivité à 25°C	17	37	17
1311	Oxygène dissous	17	18	17
1312	Taux de saturation en oxygène	17	17	17
1319	Azote Kjeldahl	17	19	17
1327	Hydrogénocarbonates	17	19	17
1335	Ammonium	17	19	17
1337	Chlorures	17	19	17
1338	Sulfates	17	19	17
1339	Nitrites	17	19	17
1340	Nitrates	17	19	17
1346	Titre alcalimétrique (T.A.)	17	19	17
1347	Titre alcalimétrique complet (T.A.C.)	17	19	17
1350	Phosphore total	0	0	17
1367	Potassium	17	19	17
1372	Magnésium	17	19	17
1374	Calcium	17	19	17
1375	Sodium	17	19	17
1433	Orthophosphates (PO4)	0	0	17

1.2 CREATION DU RESEAU SUR « ADES »

Un nouveau réseau a été créé sur ADES. L'APRONA dispose des droits pour administrer le réseau et charger les données.

Numéro : 0200000113

Réseau ADES : RRESOUQUETUALS

Intitulé : Réseau de suivi qualitatif sur les eaux souterraines en lien avec des études et des opérations ponctuelles en Alsace

Ce réseau est destiné à regrouper, à terme, l'ensemble des résultats d'analyses réalisées hors réseaux existants (RCS, RCO, inventaires, AEP ...) pour les aquifères (rhénan et Sundgau) en Alsace.

2. PERSPECTIVES

Les résultats des analyses réalisées en 2012 et 2013 ont été bancarisés sur ADES.

Les données antérieures à 2012 (étude GEMMES 2000) seront bancarisées en 2014. De plus les données collectées dans d'autres secteurs seront progressivement intégrées. Les différents secteurs seront traités successivement.

Ce travail sera intégré au programme 2014 de l'APRONA.

Annexe I

Fiches descriptives extraites de la BSS

Dossier du sous-sol

3 6 3 : 7 [3 5 6 ; 2 SWV

Orfdclvdwlrq

Département

BAS-RHIN (67) - SGR/ALS

Commune

EPFIG (67125)

Région naturelle

Non renseigné

Bassin versant

Non renseigné

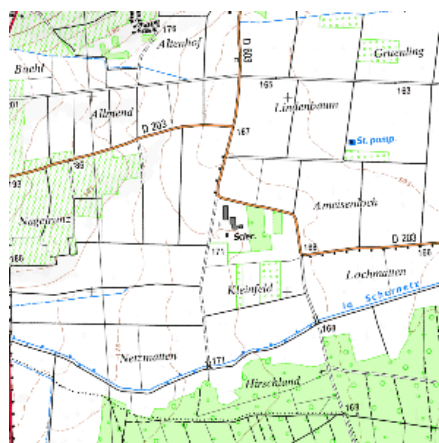
Adresse ou Lieu-dit

SCIERIE MEYER

Coordonnées

Système	X (m)	Y (m)
Lambert 2 étendu	980782	2383996
Lambert 1 - Nord	980696	84316
Lambert-93	1031450	6814123

Système	Latitude	Longitude
WGS84	48.34287508 48° 20' 34" N	7.47560491 7° 28' 32" E



Altitude

170 m - Précision MNT

G hvfuils wlrq whfkqilt xh

Nature

PUITS

Profondeur atteinte

11.6 m

Diamètre de l'ouvrage

1000 mm

Date fin de travaux

May 22, 2012

Mode d'exécution

Non renseigné

Etat de l'ouvrage

ACCES.

Utilisation

EAU-DOMESTIQUE.

Objet de la recherche

Non renseigné

Objet de l'exploitation

Non renseigné

Objet de la reconnaissance

Non renseigné

Gisement

Non renseigné

Document(s) papier

PLAN-SITUATION.

Références

APRONA

Référencé comme point d'eau OUI**Niveau d'eau mesuré par rapport au sol**

9.15 m - May 22, 2012

Fraxh

Z Origine

Non renseigné

Auteur


Non renseigné

Date

Non renseigné

Grfxp hqww, qxp ýubý-v,

1 document(s)

Vignette	Nom	Type	Poids
	S172047.PDF	PHOTOGRAPHIE	59 Ko

Orj jýrαj lxh qxp ýubý

Non renseigné

Dossier du sous-sol

3 6 3 : 7 [3 5 6 : 2 I

Orfdclvdwlrq

Département

BAS-RHIN (67) - SGR/ALS

Commune

EPFIG (67125)

Région naturelle

Non renseigné

Bassin versant

Non renseigné

Adresse ou Lieu-dit

EICHEN

Coordonnées

Système	X (m)	Y (m)
Lambert 2 étendu	982128	2382950
Lambert 1 - Nord	982045	83274
Lambert-93	1032786	6813066

Système	Latitude	Longitude
WGS84	48.33269891 48° 19' 57" N	7.49279411 7° 29' 34" E

Altitude

164 m - Précision MNT

G hvfuuls wlrq whfkqilt xh

Nature

FORAGE

Profondeur atteinte

16.0 m

Diamètre de l'ouvrage

800 mm

Date fin de travaux

May 22, 2012

Mode d'exécution

Non renseigné

Etat de l'ouvrage

ACCES.

Utilisation

PIEZOMETRE.

Objet de la recherche

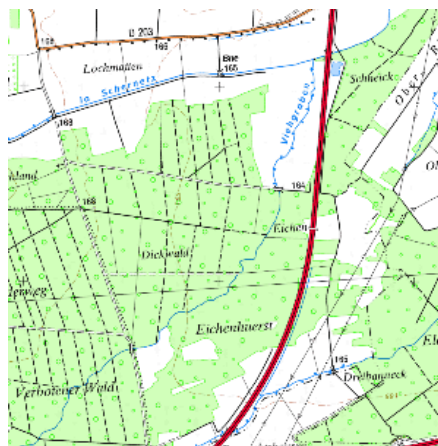
Non renseigné

Objet de l'exploitation

Non renseigné

Objet de la reconnaissance

Non renseigné



Gisement

Non renseigné

Document(s) papier

PLAN-SITUATION.

Références

APRONA

Référencé comme point d'eau OUI**Niveau d'eau mesuré par rapport au sol**

3.94 m - May 23, 2012

Fr_{xsh}**Z Origine**

Non renseigné

Auteur



Non renseigné

Date

Non renseigné

G r f x p h q w v , q x p ý u l ý - v ,

2 document(s)

Vignette	Nom	Type	Poids
	S172042.PDF	PHOTOGRAPHIE	87 Ko
	S172048.PDF	PHOTOGRAPHIE	45 Ko

O r j j ý r a r j t x h q x p ý u l ý

Non renseigné

Dossier du sous-sol

3 6 3 : 6 [3 4 7 < 2 SWV

Orfdclvdwlrq

Département

BAS-RHIN (67) - SGR/ALS

Commune

EPFIG (67125)

Région naturelle

Non renseigné

Bassin versant

Non renseigné

Adresse ou Lieu-dit

FRONHOLZ

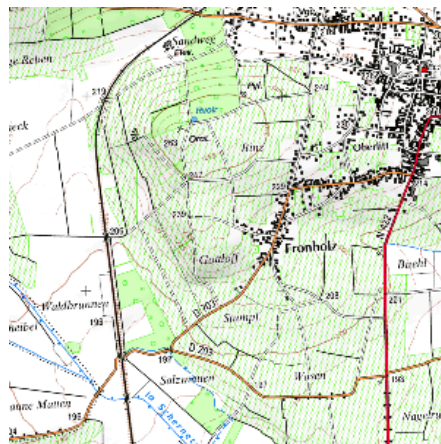
Coordonnées

Système	X (m)	Y (m)
Lambert 2 étendu	978819	2385019
Lambert 1 - Nord	978730	85334
Lambert-93	1029497	6815162

Système	Latitude	Longitude
WGS84	48.35320321 48° 21' 11" N	7.45008366 7° 27' 0" E

Altitude

236 m - Précision EPD



G hvfuils wlrq whfkqilt xh

Nature

PUITS

Profondeur atteinte

3.9 m

Diamètre de l'ouvrage

1000 mm

Date fin de travaux

May 22, 2012

Mode d'exécution

Non renseigné

Etat de l'ouvrage

ACCES.

Utilisation

Non renseigné

Objet de la recherche

Non renseigné

Objet de l'exploitation

Non renseigné

Objet de la reconnaissance

Non renseigné

Gisement

Non renseigné

Document(s) papier

PLAN-SITUATION.

Références

APRONA

Référencé comme point d'eau OUI**Niveau d'eau mesuré par rapport au sol**

3.68 m - May 22, 2012

Fraxh

Z Origine

Non renseigné

Auteur


Non renseigné

Date

Non renseigné

Grfxp hqww, qxp ýubý-v,

1 document(s)

Vignette	Nom	Type	Poids
	S172049.PDF	PHOTOGRAPHIE	78 Ko

Orj jýrαj lxh qxp ýubý

Non renseigné

Dossier du sous-sol

3 6 3 : : [3 8 : 7 2 SWV

Orfdclvdwlrq

Département

BAS-RHIN (67) - SGR/ALS

Commune

DAMBACH-LA-VILLE (67084)

Région naturelle

Non renseigné

Bassin versant

Non renseigné

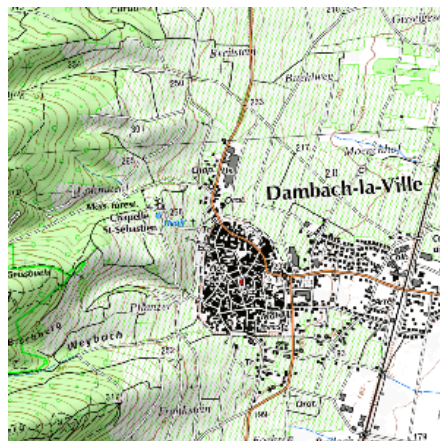
Adresse ou Lieu-dit

MARÉCHAL FOCH

Coordonnées

Système	X (m)	Y (m)
Lambert 2 étendu	977117	2381879
Lambert 1 - Nord	977037	82190
Lambert-93	1027769	6812039

Système	Latitude	Longitude
WGS84	48.32602364 48° 19' 33" N	7.42443357 7° 25' 27" E



Altitude

220 m - Précision MNT

G hvfuIs wlrq whfkqIt xh

Nature

PUITS

Profondeur atteinte

7.0 m

Diamètre de l'ouvrage

1000 mm

Date fin de travaux

May 22, 2012

Mode d'exécution

Non renseigné

Etat de l'ouvrage

ACCES.

Utilisation

EAU-DOMESTIQUE.

Objet de la recherche

Non renseigné

Objet de l'exploitation

Non renseigné

Objet de la reconnaissance

Non renseigné

Gisement

Non renseigné

Document(s) papier

PLAN-SITUATION.

Références

APRONA

Référencé comme point d'eau OUI**Niveau d'eau mesuré par rapport au sol**

3.06 m - May 22, 2012

Fraxh

Z Origine

Non renseigné

Auteur


Non renseigné

Date

Non renseigné

Grfxp hqww, qxp ýubý-v,

1 document(s)

Vignette	Nom	Type	Poids
	S172046.PDF	PHOTOGRAPHIE	53 Ko

Orj jýrαj lxh qxp ýubý

Non renseigné



BANCARISATION DE DONNEES

DAMBACH-LA-VILLE/EPFIG

2012 - 2013



Mots clés

Données, Bancarisation, ADES, Analyses d'eau, Epfig,
Dambach-la-ville



**Association pour la protection de
la nappe phréatique de la plaine d'Alsace**
140 rue du Logelbach F-68000 COLMAR
Tél : 03 89 80 40 10 - Fax : 03 89 80 40 11
contact@aprona.net
www.aprona.net